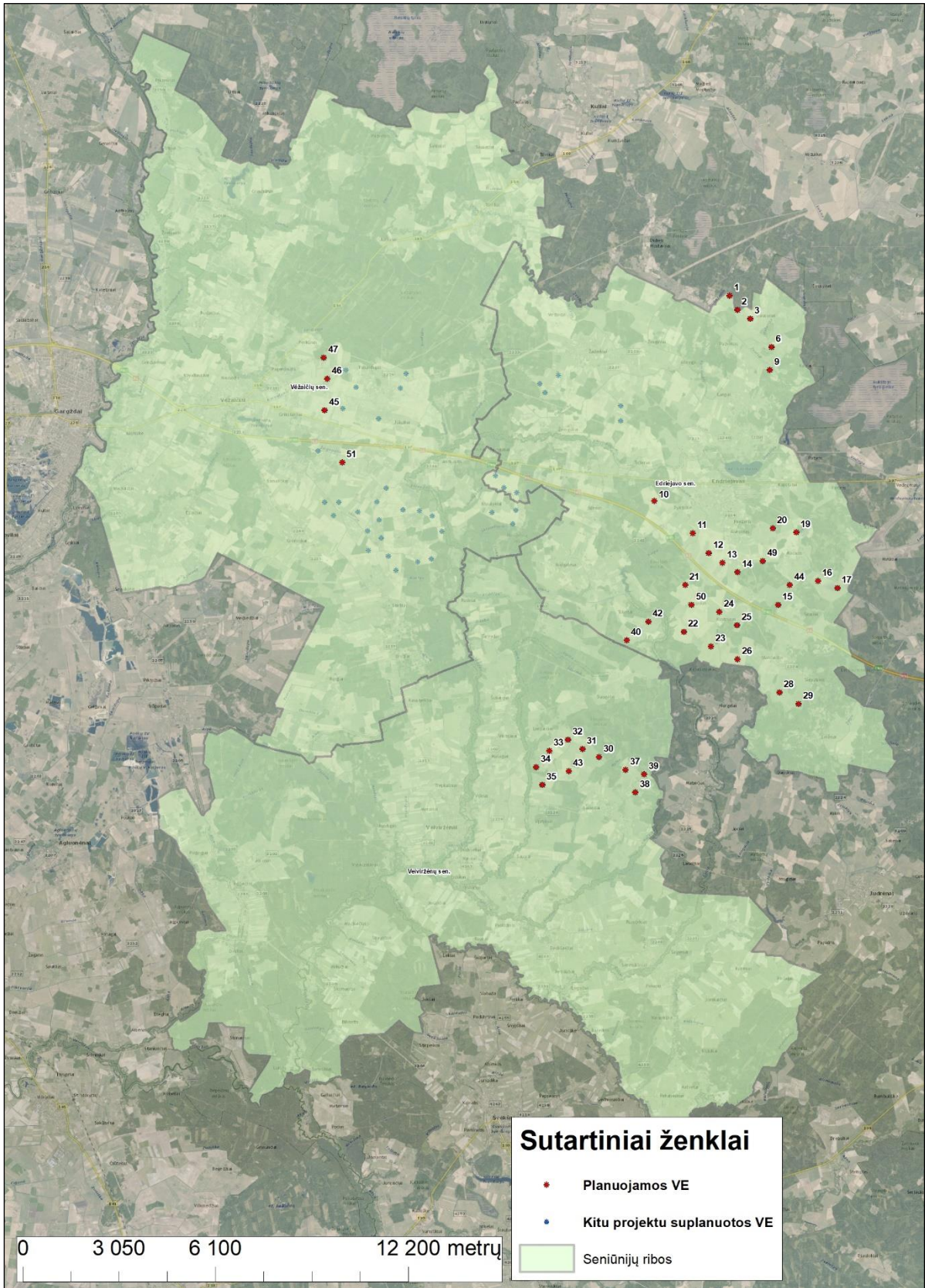
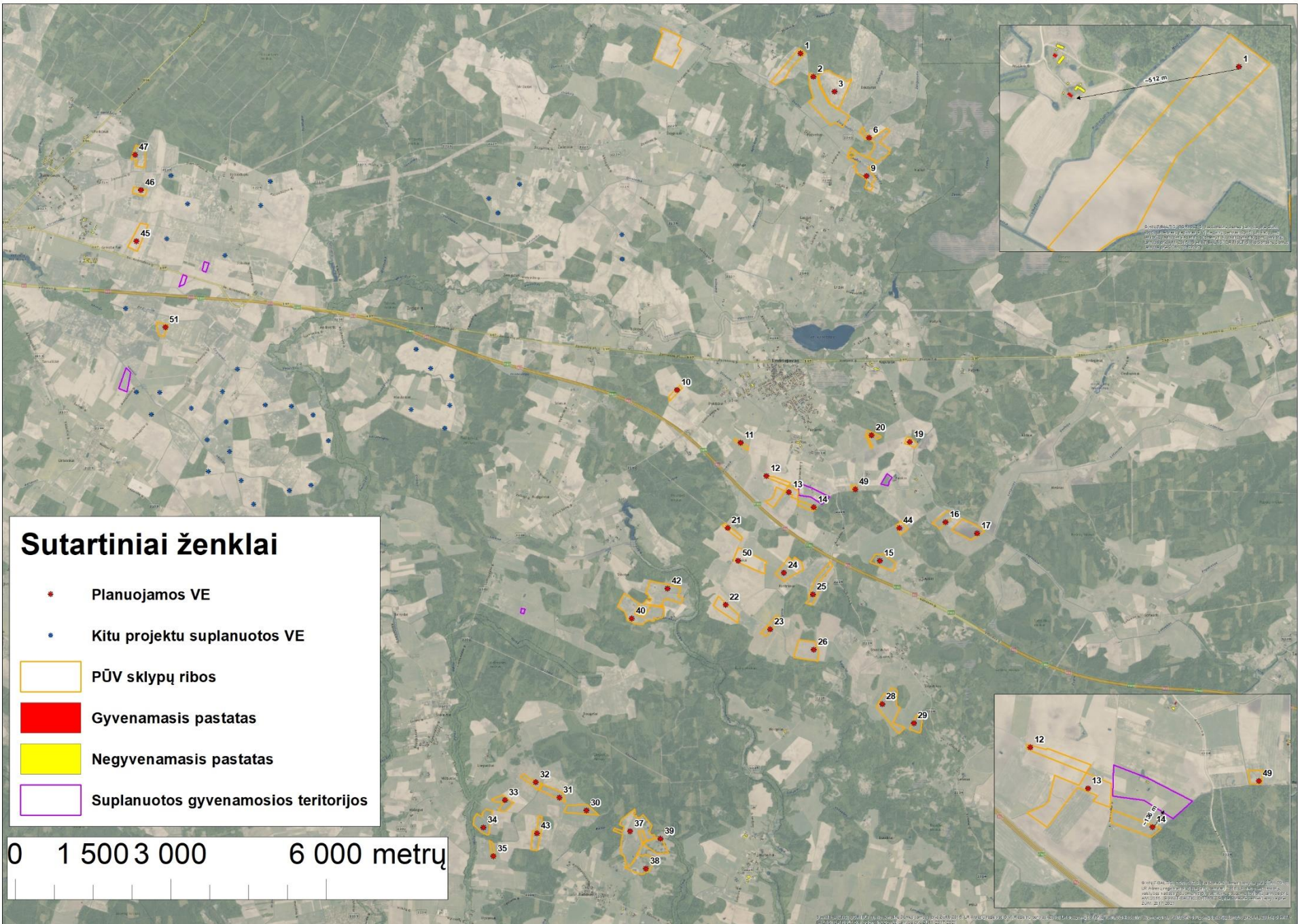
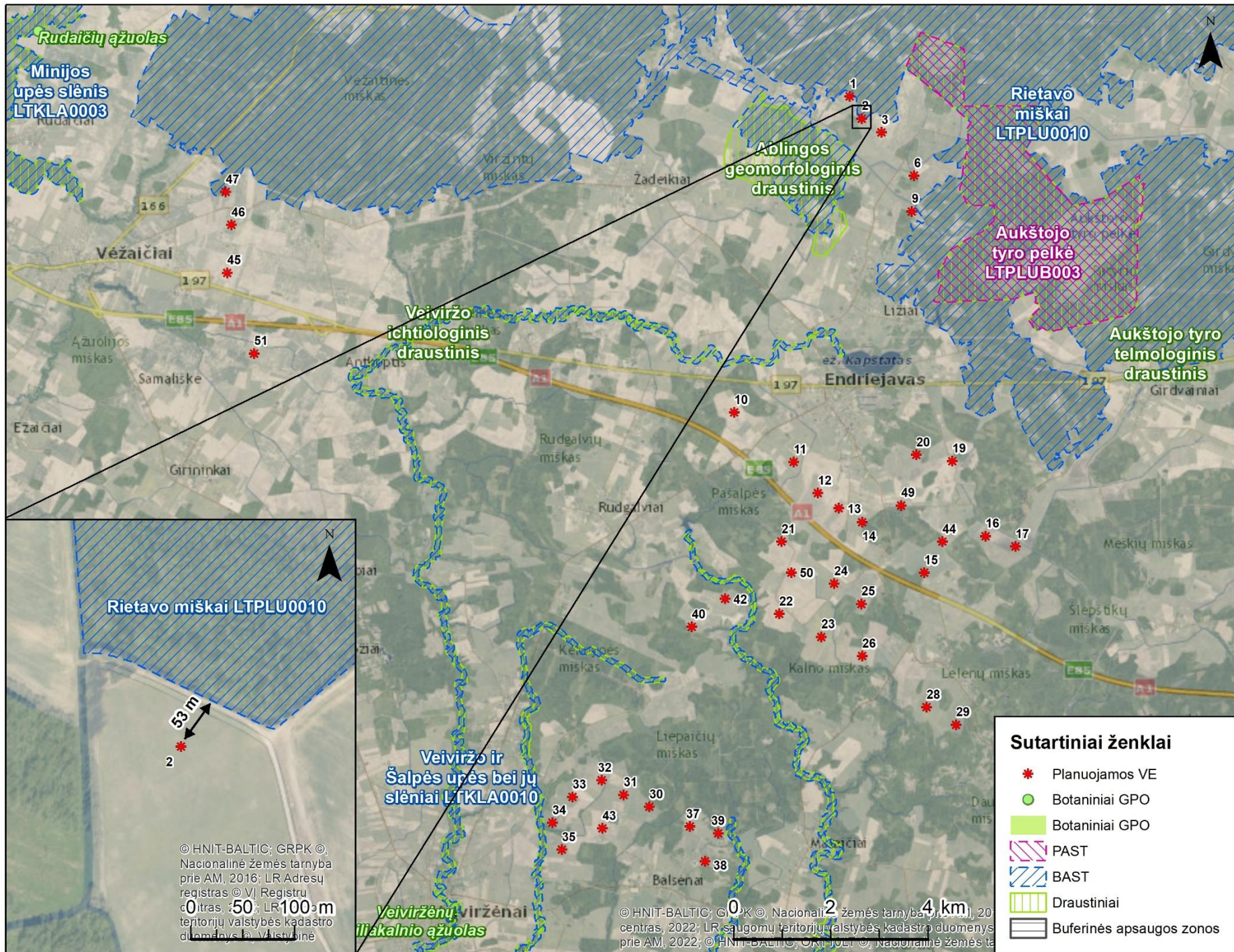


**Planuojamos ūkinės veiklos preliminarios vietos
gyvenamosios aplinkos atžvilgiu**





**Planuojamos ūkinės veiklos preliminarios vietos
saugomų teritorijų atžvilgiu**



© HNIT-BALTIC; GRPK ©, Nacionalinė žemės tarnyba prie AM, 2016; LR Adresų registras © VĮ Registrų centras, 2022; LR 100 m teritorijų valstybės kadastrinio duomenų banko, Valstybinė žemės tarnyba

© HNIT-BALTIC; GRPK ©, Nacionalinė žemės tarnyba prie AM, 2022; LR saugomų teritorijų valstybės kadastrinio duomenų banko, Valstybinė žemės tarnyba

**Planuojamos ūkinės veiklos preliminarios vietos
kultūros paveldo objektų atžvilgiu**

