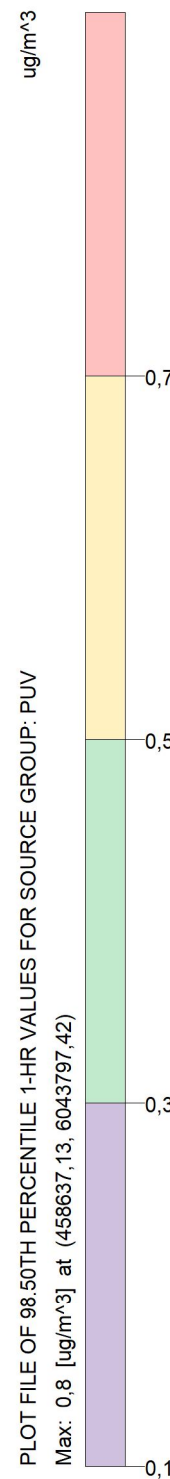


3 Priedas. Oro tarša ir kvapai

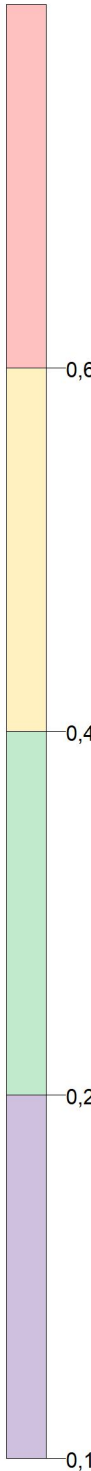


SOURCES:	4
RECEPTORS:	511
OUTPUT TYPE:	Concentration
MAX:	0,8 $\mu\text{g}/\text{m}^3$
COMPANY NAME:	UAB "Infraplanas"
DATE:	2024-08-05
SCALE:	1:3.000
PROJECT NO.:	

PLOT FILE OF 98.50TH PERCENTILE 1-HR VALUES FOR SOURCE GROUP: PUV
Max: 0,8 $\mu\text{g}/\text{m}^3$ at (458637,13, 6043797,42)



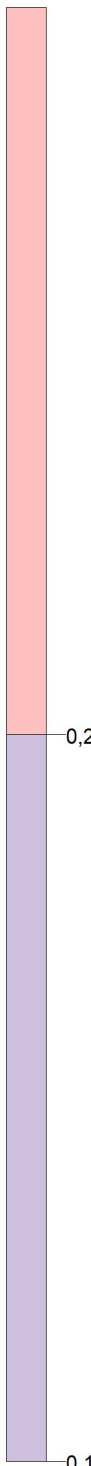
PLOT FILE OF HIGH 1ST HIGH 24-HR VALUES FOR SOURCE GROUP: PUV
Max: 0,7 [ug/m^3] at (458563,30, 6043784,11)



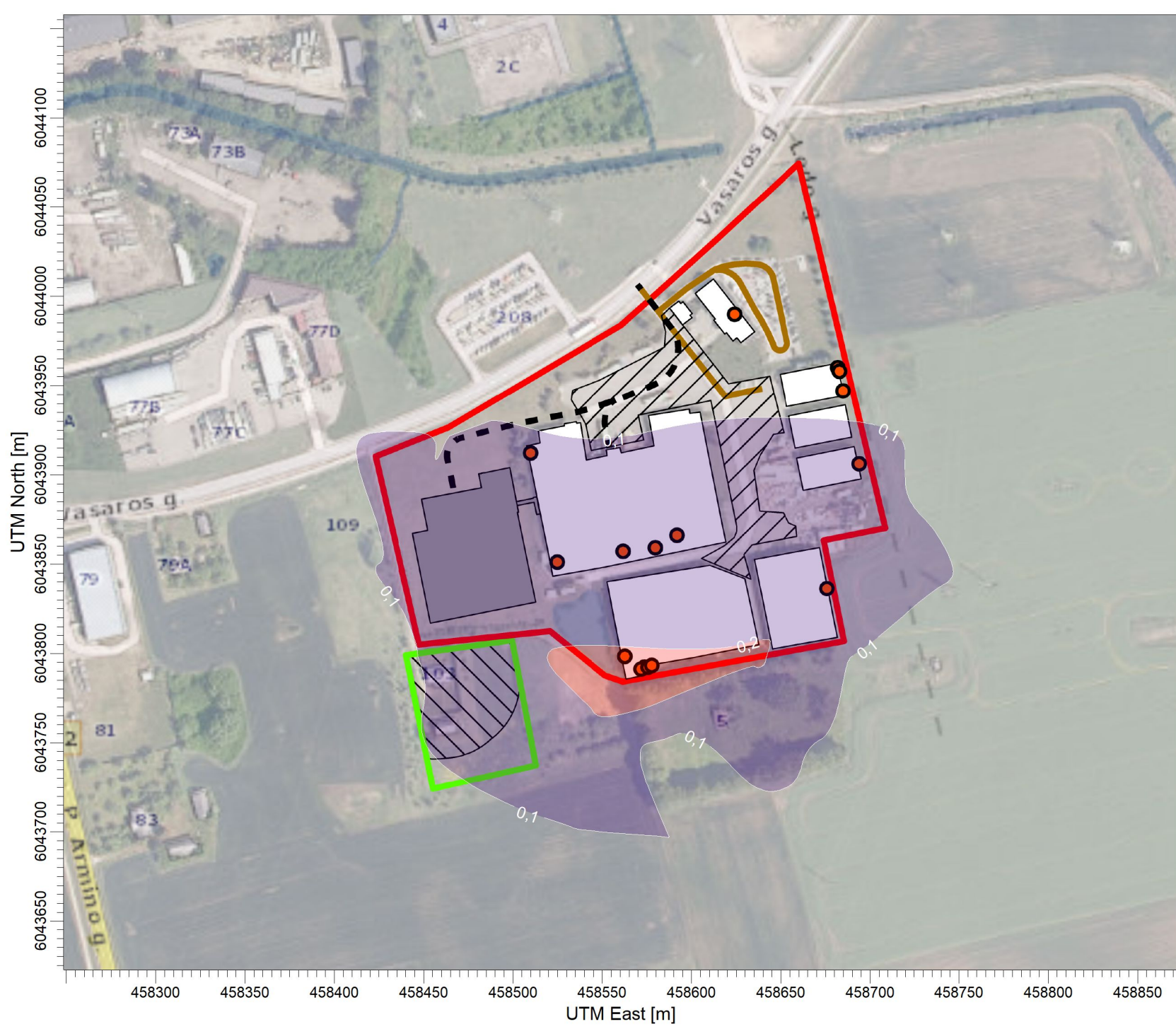
SOURCES:	4
RECEPTORS:	511
OUTPUT TYPE:	Concentration
MAX:	0,7 ug/m^3
COMPANY NAME:	UAB "Infraplanas"
DATE:	2024-08-05
SCALE:	1:3.000
PROJECT NO.:	



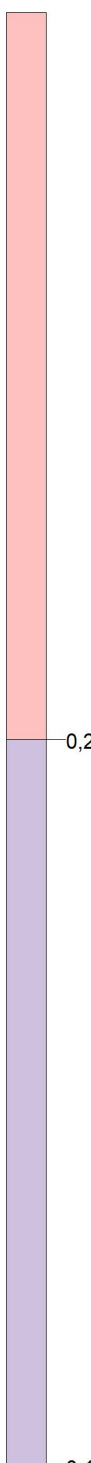
PLOT FILE OF 98.50TH PERCENTILE 1-HR VALUES FOR SOURCE GROUP: ALL
Max: 0,3 [ug/m^3] at (458637,13, 6043797,42)



SOURCES:	4
RECEPTORS:	511
OUTPUT TYPE:	Concentration
MAX:	0,3 ug/m^3
COMPANY NAME:	UAB "Infraplanas"
DATE:	2024-08-05
SCALE:	1:3.000
PROJECT NO.:	



PLOT FILE OF HIGH 1ST HIGH 24-HR VALUES FOR SOURCE GROUP: ALL
 Max: 0,3 [ug/m^3] at (458563,30, 6043784,11)



SOURCES:	4
RECEPTORS:	511
OUTPUT TYPE:	Concentration
MAX:	0,3 $\mu\text{g}/\text{m}^3$
COMPANY NAME:	UAB "Infraplanas"
DATE:	2024-08-05
SCALE:	1:3.000
PROJECT NO.:	

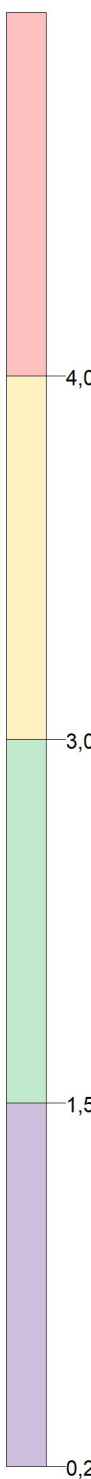


PLOT FILE OF 98.50TH PERCENTILE 1-HR VALUES FOR SOURCE GROUP: ALL
Max: 5,1 [ug/m^3] at (458637,13, 6043797,42)

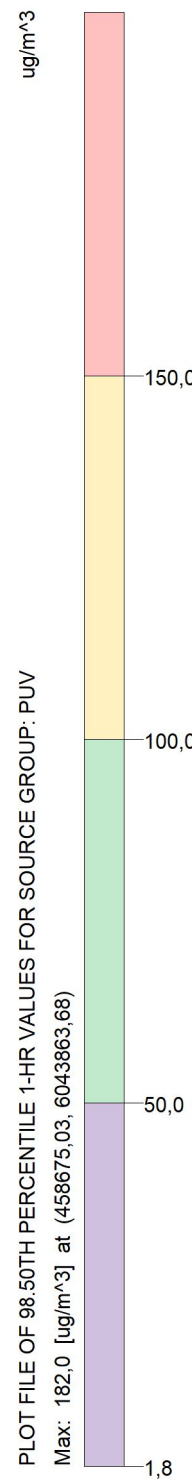
SOURCES:	4
RECEPTORS:	511
OUTPUT TYPE:	Concentration
MAX:	5,1 ug/m^3
COMPANY NAME:	UAB "Infraplanas"
DATE:	2024-08-05
SCALE:	1:3.000
PROJECT NO.:	



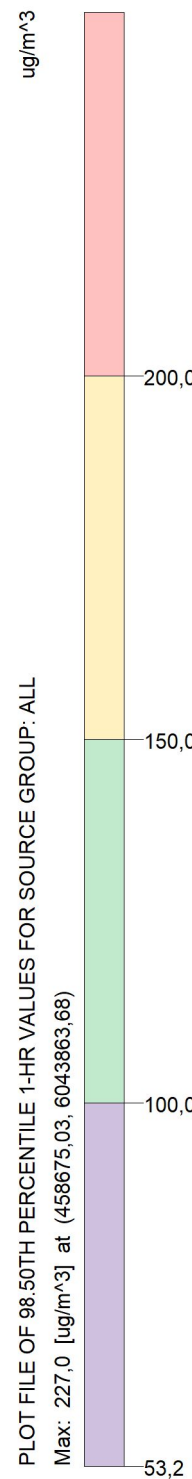
PLOT FILE OF HIGH 1ST HIGH 24-HR VALUES FOR SOURCE GROUP: ALL
Max: 4,4 [ug/m^3] at (458563,30, 6043784,11)



SOURCES:	4
RECEPTORS:	511
OUTPUT TYPE:	Concentration
MAX:	4,4 ug/m^3
COMPANY NAME:	UAB "Infraplanas"
DATE:	2024-08-05
SCALE:	1:3.000
PROJECT NO.:	



SOURCES:	34
RECEPTORS:	511
OUTPUT TYPE:	Concentration
MAX:	182,0 ug/m³
COMPANY NAME:	UAB "Infraplanas"
DATE:	2024-08-05
SCALE:	1:3.000
PROJECT NO.:	



PLOT FILE OF 98.50TH PERCENTILE 1-HR VALUES FOR SOURCE GROUP: ALL
 Max: 227.0 [ug/m^3] at (458675.03, 6043863.68)

SOURCES:	34
RECEPTORS:	511
OUTPUT TYPE:	Concentration
MAX:	227,0 ug/m^3
COMPANY NAME:	UAB "Infraplanas"
DATE:	2024-08-05
SCALE:	1:3.000
PROJECT NO.:	



ug/m³

PLOT FILE OF HIGH 1ST HIGH 8-HR VALUES FOR SOURCE GROUP: PUV
 Max: 1077,8 [ug/m³] at (458563,30; 6043784,11)

SOURCES:	17
RECEPTORS:	511
OUTPUT TYPE:	Concentration
MAX:	1077,8 ug/m³
COMPANY NAME:	UAB "Infraplanas"
DATE:	2024-08-05
SCALE:	1:3.000
	0 0,05 km
PROJECT NO.:	



PLOT FILE OF HIGH 1ST HIGH 8-HR VALUES FOR SOURCE GROUP: ALL

Max: 1287,8 [ug/m^3] at (458563,30, 6043784,11)

SOURCES:

17

RECEPTORS:

511

OUTPUT TYPE:

Concentration

MAX:

1287,8 ug/m^3

COMPANY NAME:

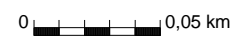
UAB "Infraplanas"

DATE:

2024-08-05

SCALE:

1:3.000

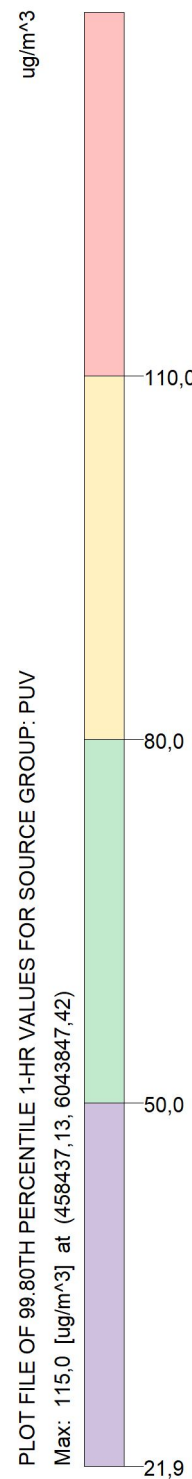


PROJECT NO.:



PLOT FILE OF 99.80TH PERCENTILE 1-HR VALUES FOR SOURCE GROUP: PUV

Max: 115,0 [ug/m^3] at (458437,13, 6043847,42)



SOURCES:

18

RECEPTORS:

511

OUTPUT TYPE:

Concentration

MAX:

115,0 ug/m^3

COMPANY NAME:

UAB "Infraplanas"

DATE:

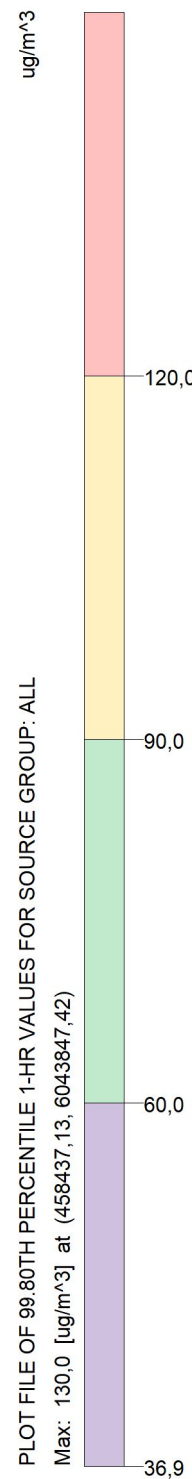
2024-08-05

SCALE:

1:3.000

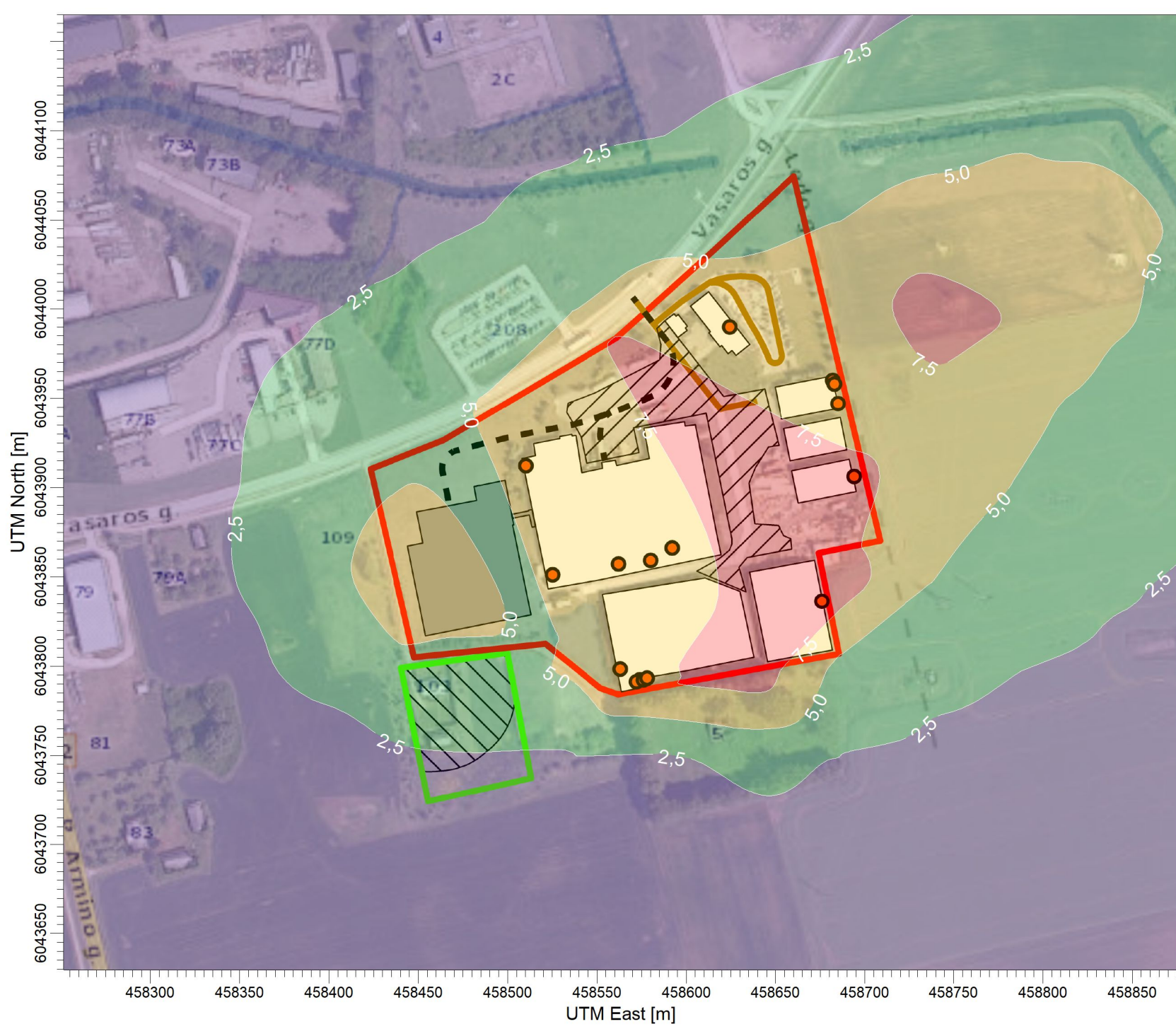


PROJECT NO.:

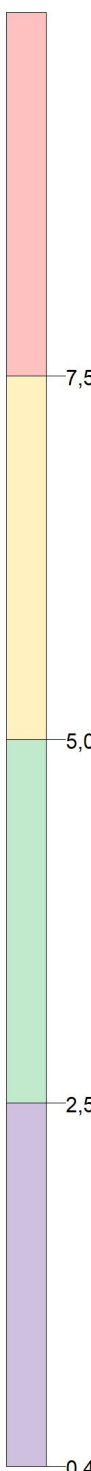


PLOT FILE OF 99.80TH PERCENTILE 1-HR VALUES FOR SOURCE GROUP: ALL
 Max: 130,0 [ug/m^3] at (458437,13, 6043847,42)

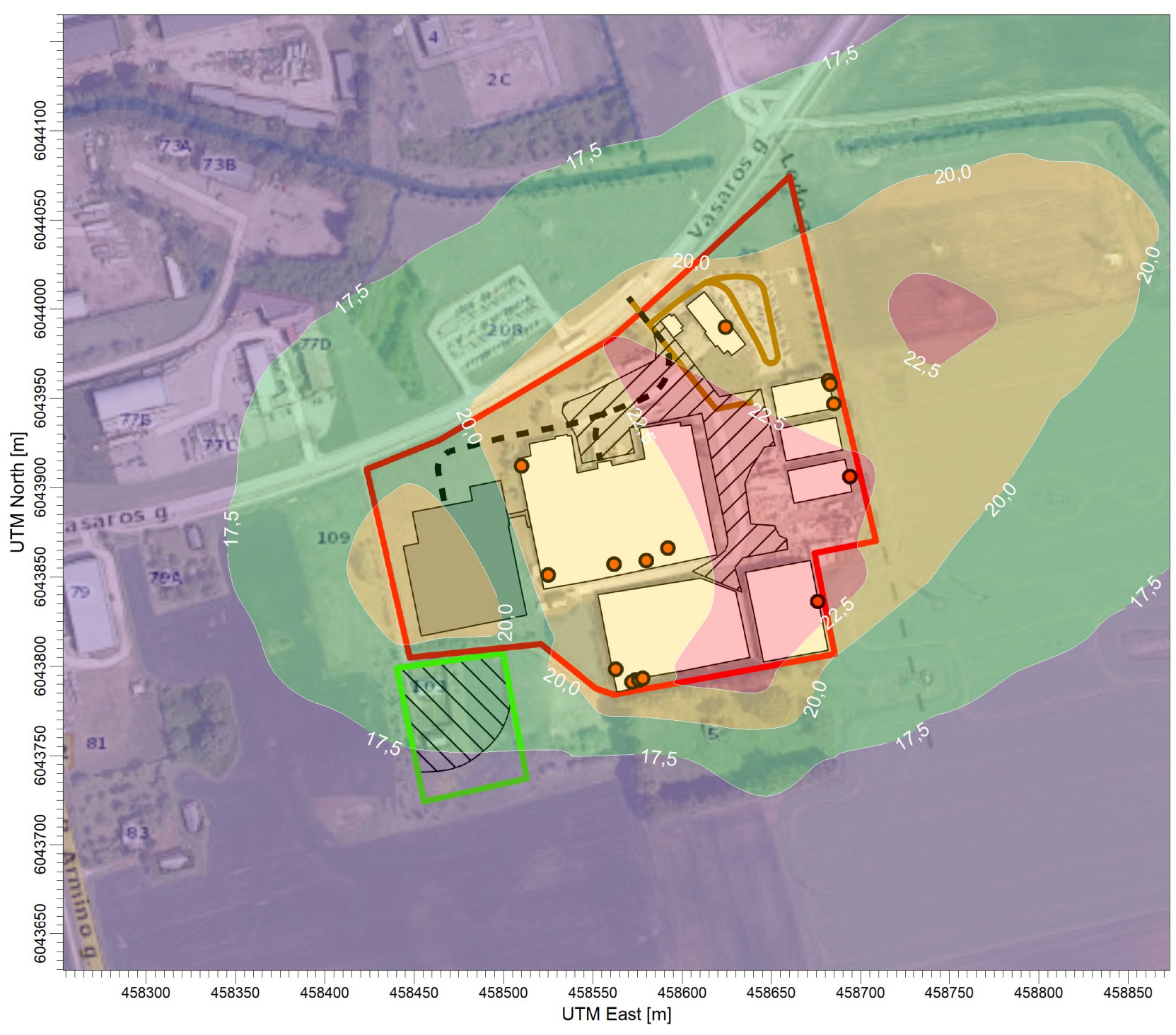
SOURCES:	18
RECEPTORS:	511
OUTPUT TYPE:	Concentration
MAX:	130,0 ug/m^3
COMPANY NAME:	UAB "Infraplanas"
DATE:	2024-08-05
SCALE:	1:3.000
PROJECT NO.:	



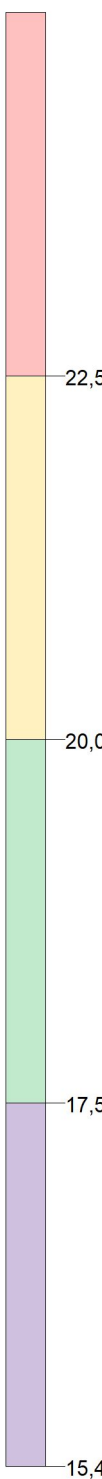
PLOT FILE OF ANNUAL VALUES AVERAGED ACROSS 5 YEARS FOR SOURCE GROUP: PUV
 Max: 9,0 [ug/m^3] at (458637,13, 6043797,42)



SOURCES:	18
RECEPTORS:	511
OUTPUT TYPE:	Concentration
MAX:	9,0 $\mu\text{g}/\text{m}^3$
COMPANY NAME:	UAB "Infraplanas"
DATE:	2024-08-05
SCALE:	1:3.000
PROJECT NO.:	



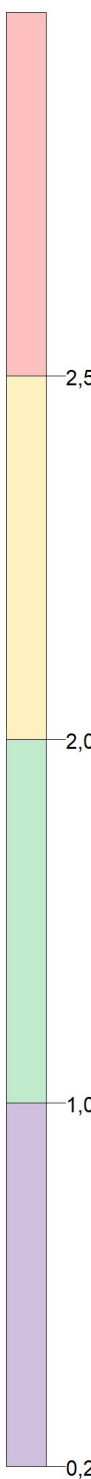
PLOT FILE OF ANNUAL VALUES AVERAGED ACROSS 5 YEARS FOR SOURCE GROUP: ALL
Max: 24,0 [ug/m^3] at (458637,13, 6043797,42)



SOURCES:	18
RECEPTORS:	511
OUTPUT TYPE:	Concentration
MAX:	24,0 ug/m^3
COMPANY NAME:	UAB "Infraplanas"
DATE:	2024-08-05
SCALE:	1:3.000
PROJECT NO.:	



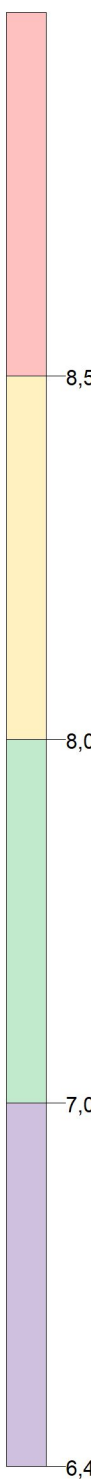
PLOT FILE OF 99.70TH PERCENTILE 1-HR VALUES FOR SOURCE GROUP: PUV
 Max: 2,8 [ug/m^3] at (458563,30, 6043784,11)



SOURCES:	4
RECEPTORS:	511
OUTPUT TYPE:	Concentration
MAX:	2,8 ug/m^3
COMPANY NAME:	UAB "Infraplanas"
DATE:	2024-08-05
SCALE:	1:3.000
PROJECT NO.:	



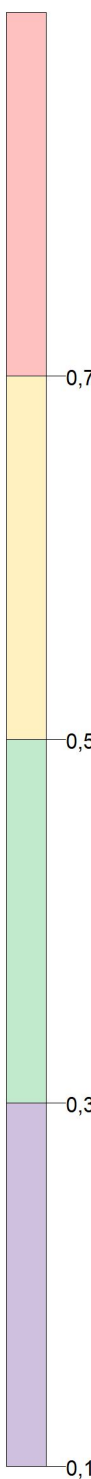
PLOT FILE OF 99.70TH PERCENTILE 1-HR VALUES FOR SOURCE GROUP: ALL
Max: 9,0 [$\mu\text{g}/\text{m}^3$] at (458563,30, 6043784,11)



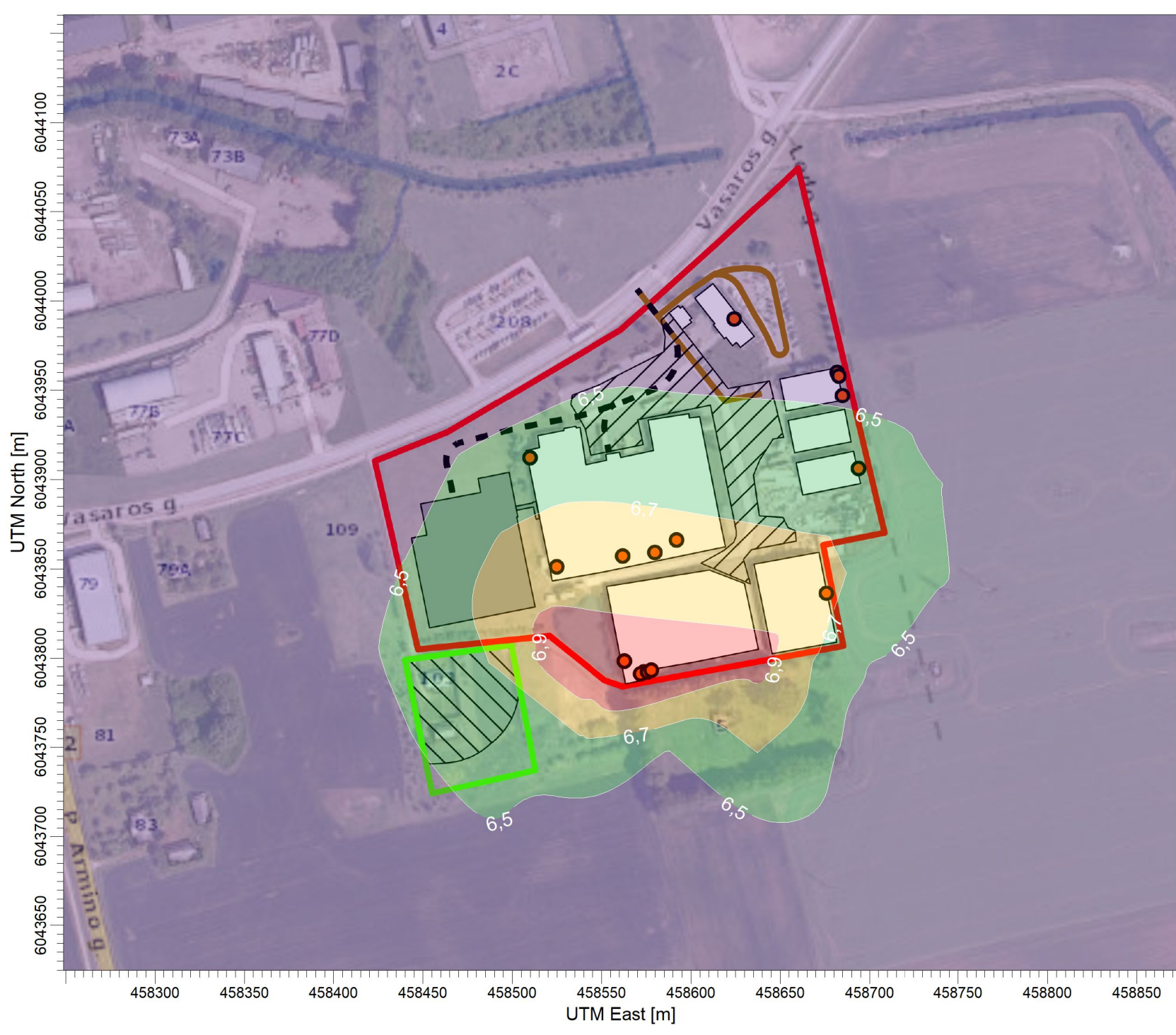
SOURCES:	4
RECEPTORS:	511
OUTPUT TYPE:	Concentration
MAX:	9,0 $\mu\text{g}/\text{m}^3$
COMPANY NAME:	UAB "Infraplanas"
DATE:	2024-08-05
SCALE:	1:3.000
PROJECT NO.:	



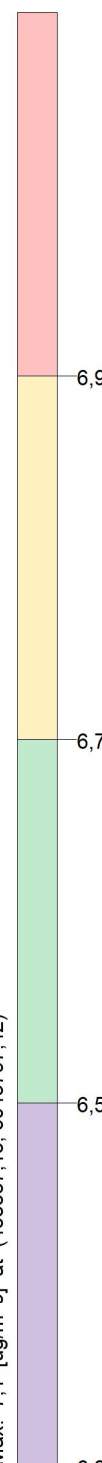
PLOT FILE OF 99.20TH PERCENTILE 24-HR VALUES FOR SOURCE GROUP: PUV
Max: 1,0 [ug/m^3] at (458548,54, 6043790,43)



SOURCES:	4
RECEPTORS:	511
OUTPUT TYPE:	Concentration
MAX:	1,0 $\mu\text{g}/\text{m}^3$
COMPANY NAME:	UAB "Infraplanas"
DATE:	2024-08-05
SCALE:	1:3.000
PROJECT NO.:	



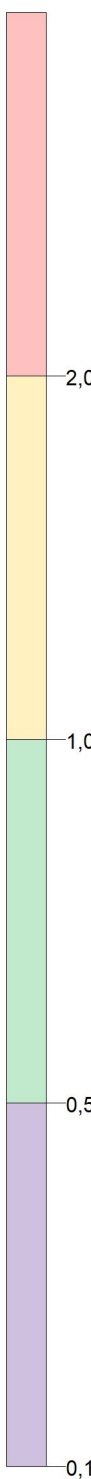
PLOT FILE OF 99.20TH PERCENTILE 24-HR VALUES FOR SOURCE GROUP: ALL
 Max: 7,1 [ug/m³] at (458537,13, 6043797,42)
 ug/m³



SOURCES:	4
RECEPTORS:	511
OUTPUT TYPE:	Concentration
MAX:	7,1 ug/m³
COMPANY NAME:	UAB "Infraplanas"
DATE:	2024-08-05
SCALE:	1:3.000
PROJECT NO.:	



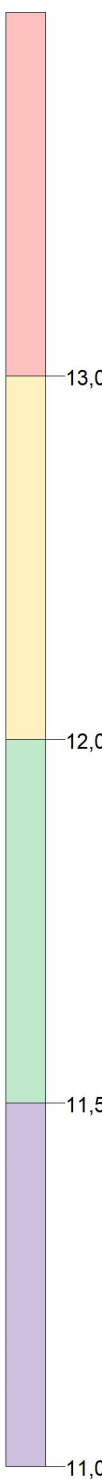
ug/m³
 PLOT FILE OF 90.40TH PERCENTILE 24-HR VALUES FOR SOURCE GROUP: PUV
 Max: 2,6 [ug/m³] at (458675,03, 6043863,68)



SOURCES:	8
RECEPTORS:	511
OUTPUT TYPE:	Concentration
MAX:	2,6 ug/m³
COMPANY NAME:	UAB "Infraplanas"
DATE:	2024-08-05
SCALE:	1:3.000
PROJECT NO.:	



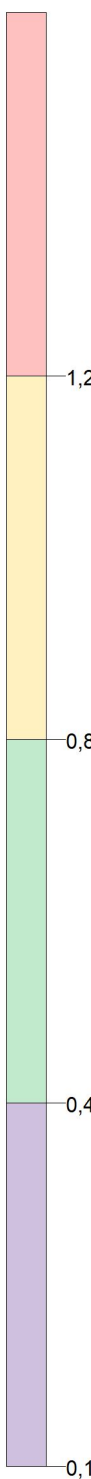
PLOT FILE OF 90.40TH PERCENTILE 24-HR VALUES FOR SOURCE GROUP: ALL
 Max: 13,4 [ug/m^3] at (458675,03, 6043863,68)



SOURCES:	8
RECEPTORS:	511
OUTPUT TYPE:	Concentration
MAX:	13,4 ug/m^3
COMPANY NAME:	UAB "Infraplanas"
DATE:	2024-08-05
SCALE:	1:3.000
PROJECT NO.:	



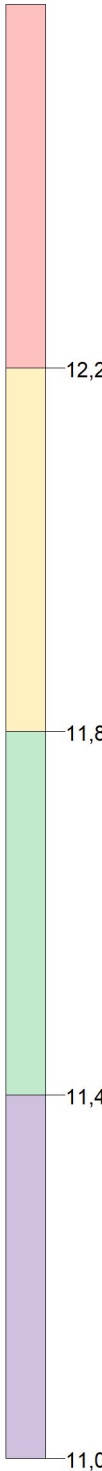
PLOT FILE OF ANNUAL VALUES AVERAGED ACROSS 5 YEARS FOR SOURCE GROUP: PUV
 Max: 1,4 [ug/m^3] at (458675,03, 6043863,68)



SOURCES:	8
RECEPTORS:	511
OUTPUT TYPE:	Concentration
MAX:	1,4 ug/m^3
COMPANY NAME:	UAB "Infraplanas"
DATE:	2024-08-05
SCALE:	1:3.000
PROJECT NO.:	

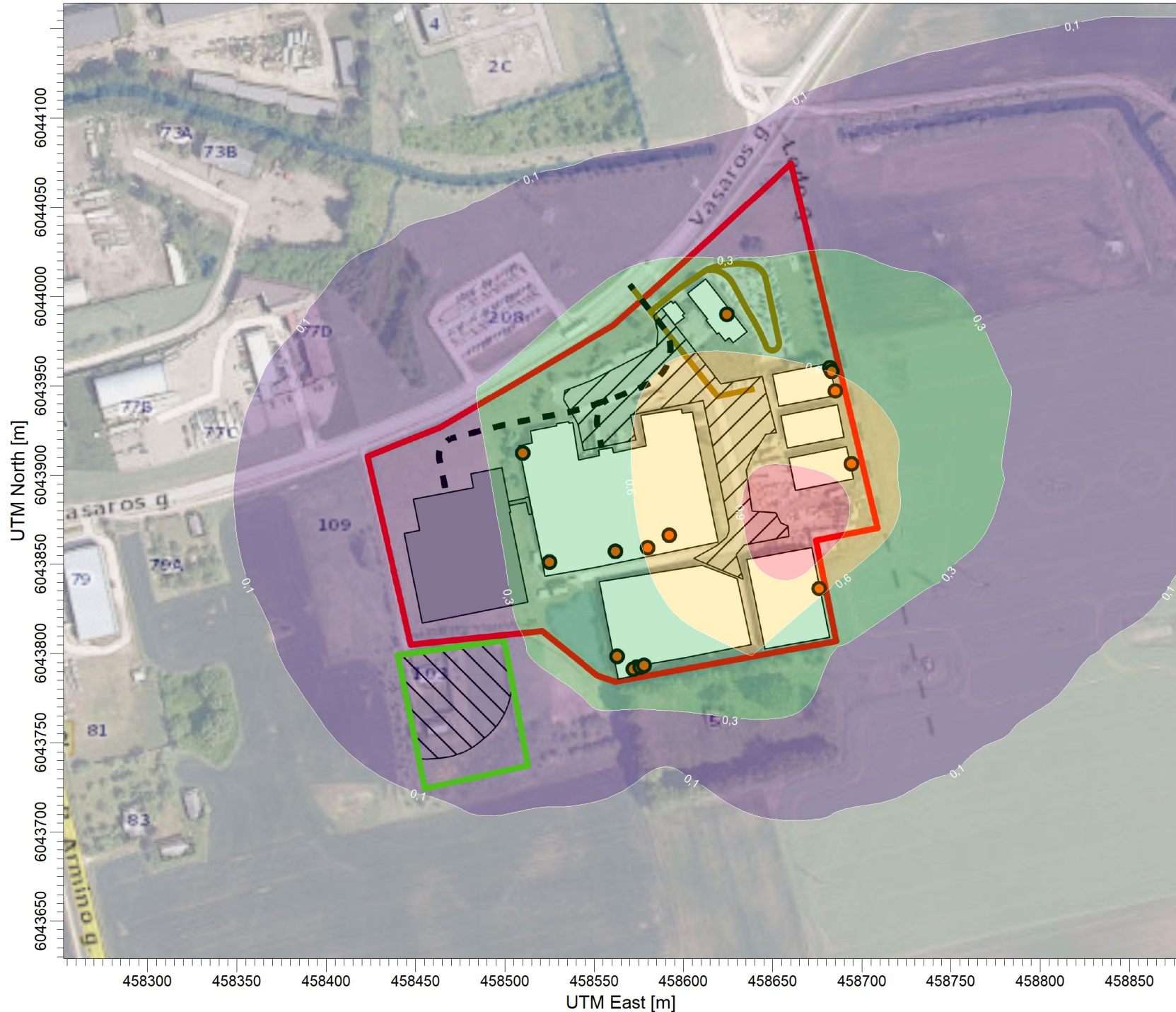


PLOT FILE OF ANNUAL VALUES AVERAGED ACROSS 5 YEARS FOR SOURCE GROUP: ALL
 Max: 12,4 [ug/m^3] at (458675,03, 6043863,68)

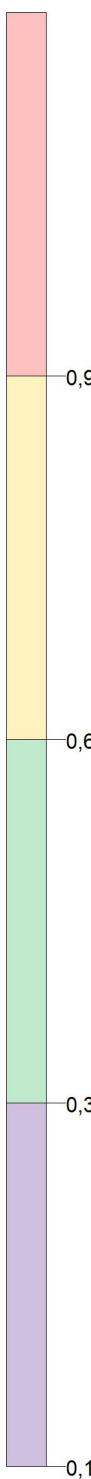


SOURCES:	8
RECEPTORS:	511
OUTPUT TYPE:	Concentration
MAX:	12,4 $\mu\text{g}/\text{m}^3$
COMPANY NAME:	UAB "Infraplanas"
DATE:	2024-08-05
SCALE:	1:3.000
PROJECT NO.:	





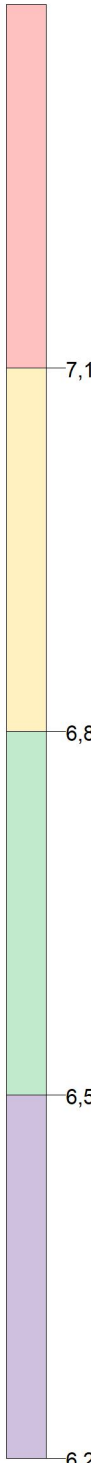
PLOT FILE OF ANNUAL VALUES AVERAGED ACROSS 5 YEARS FOR SOURCE GROUP: PUV
 Max: 1,1 [ug/m³] at (458675,03, 6043863,68)



SOURCES:	8
RECEPTORS:	511
OUTPUT TYPE:	Concentration
MAX:	1,1 ug/m³
COMPANY NAME:	UAB "Infraplanas"
DATE:	2024-08-05
SCALE:	1:3.000
PROJECT NO.:	



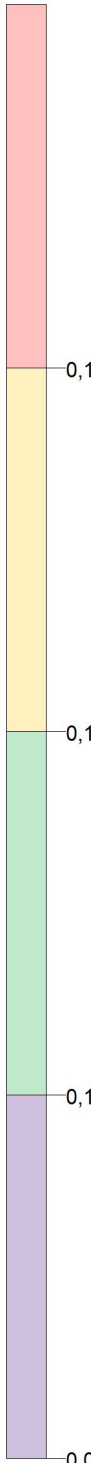
PLOT FILE OF ANNUAL VALUES AVERAGED ACROSS 5 YEARS FOR SOURCE GROUP: ALL
 Max: 7,3 [ug/m^3] at (458675,03, 6043863,68)



SOURCES:	8
RECEPTORS:	511
OUTPUT TYPE:	Concentration
MAX:	7,3 ug/m^3
COMPANY NAME:	UAB "Infraplanas"
DATE:	2024-08-05
SCALE:	1:3.000
PROJECT NO.:	

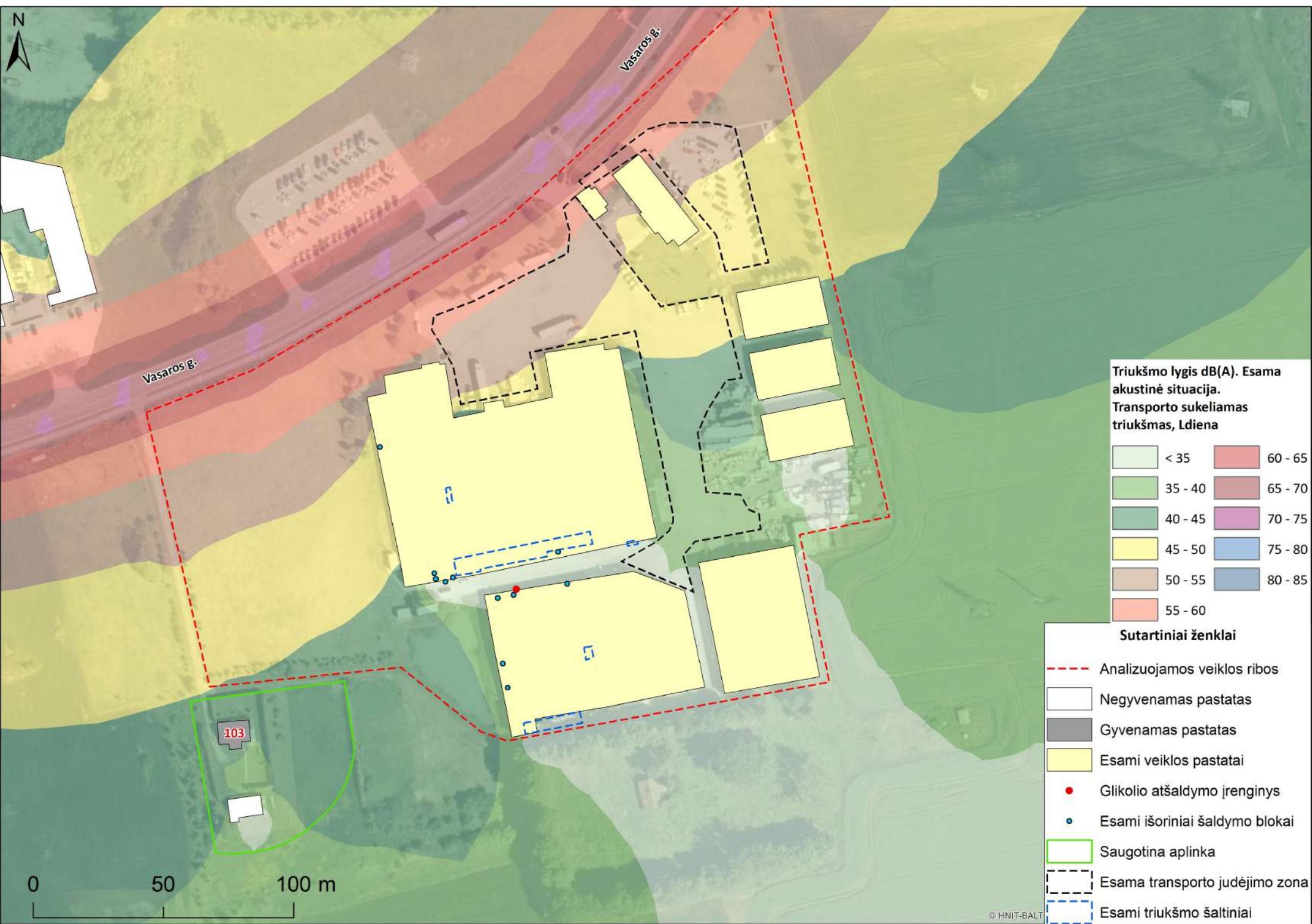


PLOT FILE OF 98.08TH PERCENTILE 1-HR VALUES FOR SOURCE GROUP: ALL
Max: 0,2 [OU/M**3] at (458437,13, 6043847,42)



SOURCES:	14
RECEPTORS:	511
OUTPUT TYPE:	Concentration
MAX:	0,2 OUM**3
COMPANY NAME:	UAB "Infraplanas"
DATE:	2024-08-05
SCALE:	1:3.000
PROJECT NO.:	

4 Priedas. Triukšmas



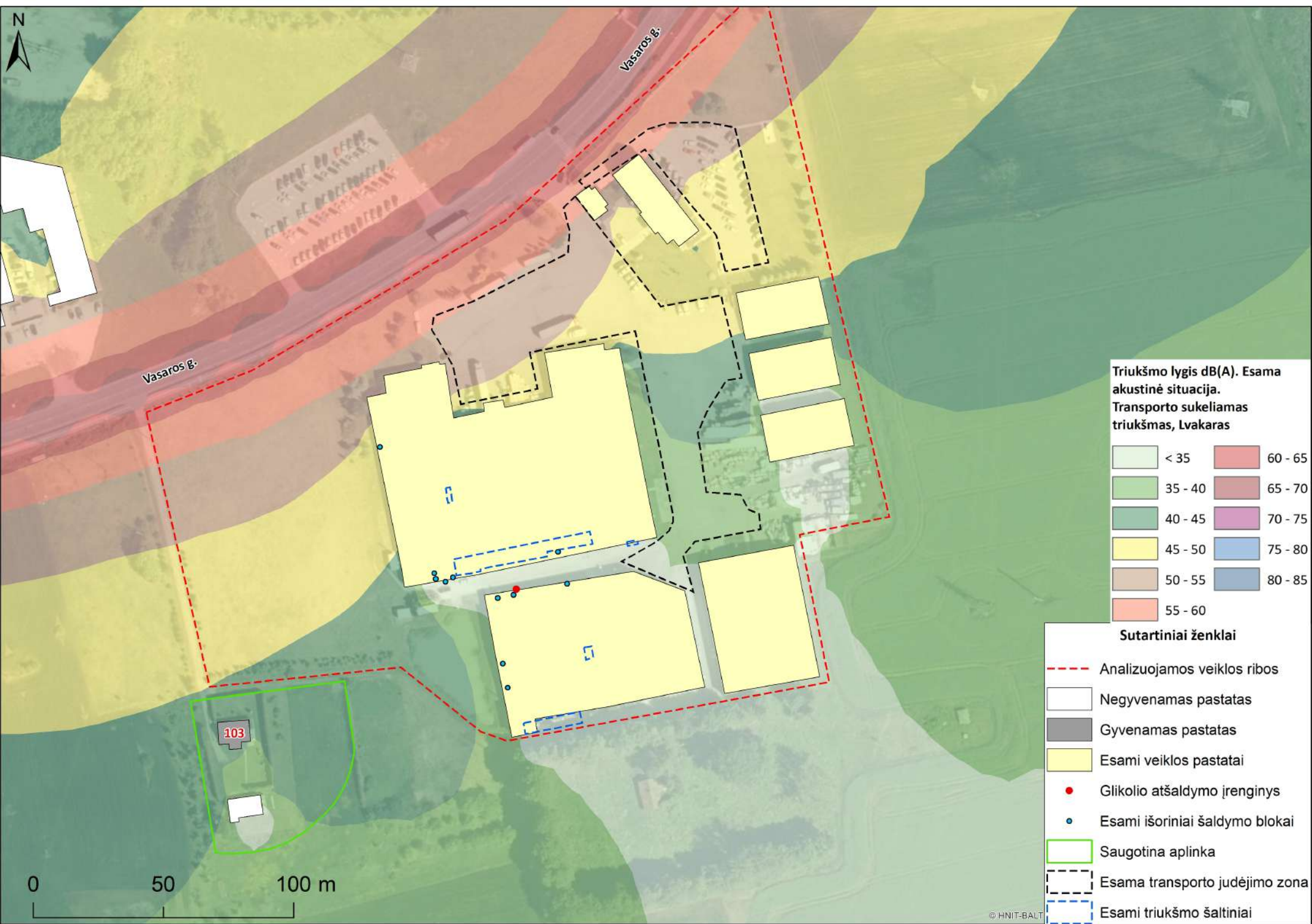
Triukšmo lygis dB(A). Esama akustinė situacija.
Transporto sukeltas triukšmas, Ldiena

	< 35		60 - 65
	35 - 40		65 - 70
	40 - 45		70 - 75
	45 - 50		75 - 80
	50 - 55		80 - 85
	55 - 60		

Sutartiniai ženklai

- Analizuojamos veiklos ribos
- Negyvenamas pastatas
- Gyvenamas pastatas
- Esami veiklos pastatai
- Glikolio atšaldymo įrenginys
- Esami išoriniai šaldymo blokai
- Saugotina aplinka
- Esama transporto judėjimo zona
- Esami triukšmo šaltiniai

0 50 100 m



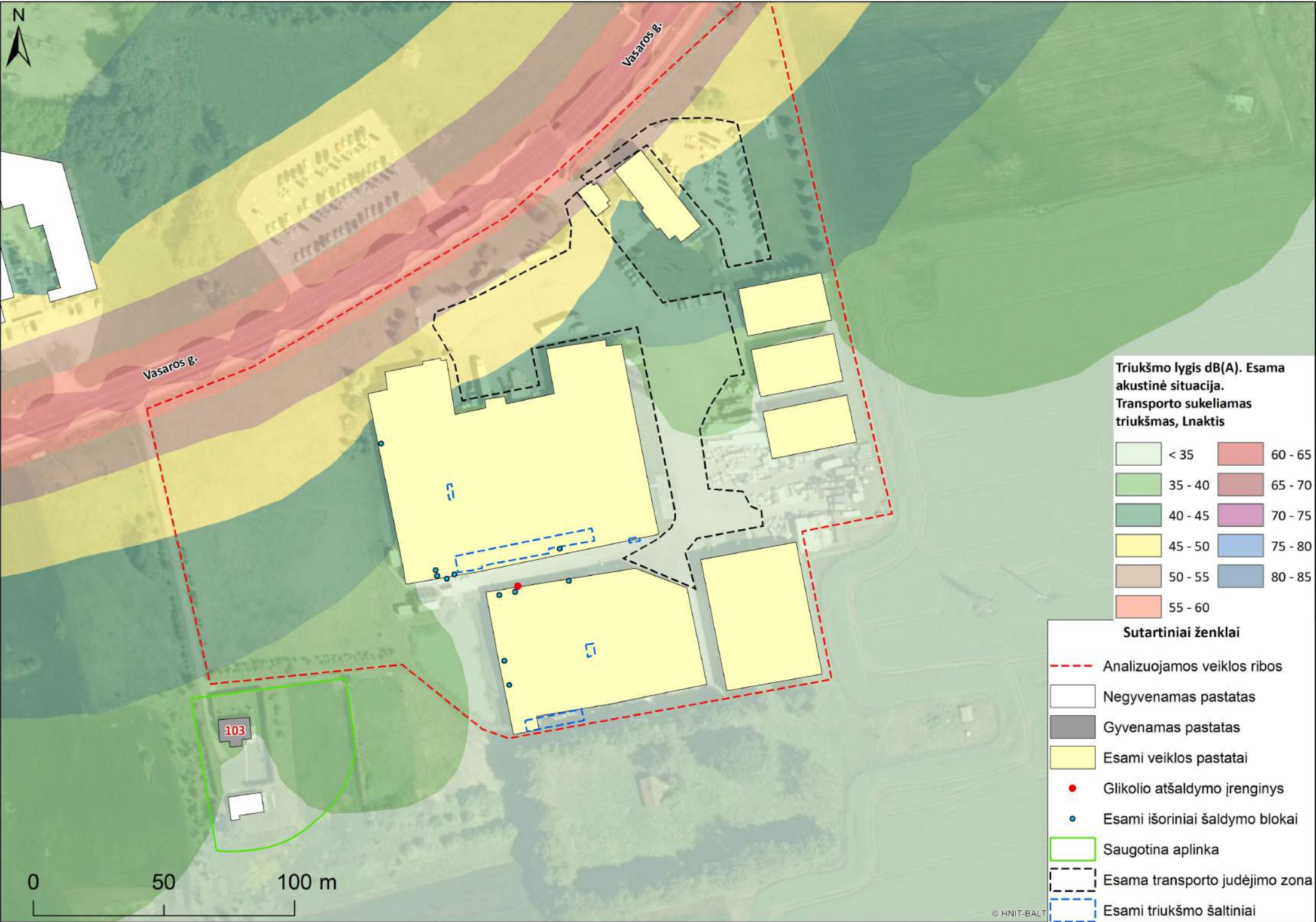
0 50 100 m

Triukšmo lygis dB(A). Esama akustinė situacija. Transporto sukeltas triukšmas, Lvakaras

	< 35		60 - 65
	35 - 40		65 - 70
	40 - 45		70 - 75
	45 - 50		75 - 80
	50 - 55		80 - 85
	55 - 60		

Sutartiniai ženklai

- Analizuojamos veiklos ribos
- Negyvenamas pastatas
- Gyvenamas pastatas
- Esami veiklos pastatai
- Glikolio atšaldymo įrenginys
- Esami išoriniai šaldymo blokai
- Saugotina aplinka
- Esama transporto judėjimo zona
- Esami triukšmo šaltiniai



Triukšmo lygis dB(A). Esama akustinė situacija. Transporto sukeltamas triukšmas, Lnaktis

< 35	60 - 65
35 - 40	65 - 70
40 - 45	70 - 75
45 - 50	75 - 80
50 - 55	80 - 85
55 - 60	

Sutartiniai ženklai

- Analizuojamos veiklos ribos
- Negyvenamas pastatas
- Gyvenamas pastatas
- Esami veiklos pastatai
- Glikolio atšaldymo įrenginys
- Esami išoriniai šaldymo blokai
- Saugotina aplinka
- Esama transporto judėjimo zona
- Esami triukšmo šaltiniai



Vasaros g.

Vasaros g.

103

0 50 100 m

Triukšmo lygis dB(A). Esama akustinė situacija. Suminis kitų triukšmo šaltinių keliamas triukšmas, Ldiena

	< 35		60 - 65
	35 - 40		65 - 70
	40 - 45		70 - 75
	45 - 50		75 - 80
	50 - 55		80 - 85
	55 - 60		

Sutartiniai ženklai

- Analizuojamos veiklos ribos
- Negyvenamas pastatas
- Gyvenamas pastatas
- Esami veiklos pastatai
- Glikolio atšaldymo įrenginys
- Esami išoriniai šaldymo blokai
- Saugotina aplinka
- Esama transporto judėjimo zona
- Esami triukšmo šaltiniai



**Triukšmo lygis dB(A). Esama akustinė situacija.
Suminis kitų triukšmo šaltinių keliamas triukšmas, Lvakaras**

	< 35		60 - 65
	35 - 40		65 - 70
	40 - 45		70 - 75
	45 - 50		75 - 80
	50 - 55		80 - 85
	55 - 60		

Sutartiniai ženklai

- Analizuojamos veiklos ribos
- Negyvenamas pastatas
- Gyvenamas pastatas
- Esami veiklos pastatai
- Glikolio atšaldymo įrenginys
- Esami išoriniai šaldymo blokai
- Saugotina aplinka
- Esama transporto judėjimo zona
- Esami triukšmo šaltiniai

0 50 100 m



Triukšmo lygis dB(A). Esama akustinė situacija. Suminis kitų triukšmo šaltinių keliamas triukšmas, Lnaktis

	< 35		60 - 65
	35 - 40		65 - 70
	40 - 45		70 - 75
	45 - 50		75 - 80
	50 - 55		80 - 85
	55 - 60		

Sutartiniai ženklai

- Analizuojamos veiklos ribos
- Negyvenamas pastatas
- Gyvenamas pastatas
- Esami veiklos pastatai
- Glikolio atšaldymo įrenginys
- Esami išoriniai šaldymo blokai
- Saugotina aplinka
- Esama transporto judėjimo zona
- Esami triukšmo šaltiniai

0 50 100 m



Triukšmo lygis dB(A). Planuojama akustinė situacija su triukšmo mažinimo priemonėmis. Suminis kitų triukšmo šaltinių keliamas triukšmas, Ldiena

 < 35	 60 - 65
 35 - 40	 65 - 70
 40 - 45	 70 - 75
 45 - 50	 75 - 80
 50 - 55	 80 - 85
 55 - 60	

Sutartiniai ženklai

- Analizuojamos veiklos ribos
- Planuojamas pastatas
- Negyvenamas pastatas
- Gyvenamas pastatas
- Esami veiklos pastatai
- Glikolio atšaldymo įrenginys
- Grotos iš kompresorinės
- Kompresoriai
- ◆ Planuojamas kondensatorius
- Planuojami šilumos siurbliai
- Numatoma triukšmo užtvara 5 m
- * Planuojami ŠVOK įrenginiai
- Planuojami krovos darbai
- Esami išoriniai šaldymo blokai
- Planuojamas sunkiojo t. judėjimas
- Projektuojama kieta danga
- Saugotina aplinka
- Esama transporto judėjimo zona
- Esami triukšmo šaltiniai

0 50 100 m



Triukšmo lygis dB(A). Planuojama akustinė situacija su triukšmo mažinimo priemonėmis. Suminis kitų triukšmo šaltinių keliamas triukšmas, Lvakaras

<math>< 35</math>	60 - 65
35 - 40	65 - 70
40 - 45	70 - 75
45 - 50	75 - 80
50 - 55	80 - 85
55 - 60	

Sutartiniai ženklai

- - - Analizuojamos veiklos ribos
- Planuojamas pastatas
- Negyvenamas pastatas
- Gyvenamas pastatas
- Esami veiklos pastatai
- Glikolio atšaldymo įrenginys
- Grotos iš kompresorinės
- Kompresoriai
- ◆ Planuojamas kondensatorius
- Planuojami šilumos siurbliai
- Numatoma triukšmo užtvara 5 m
- * Planuojami ŠVOK įrenginiai
- Planuojami krovos darbai
- Esami išoriniai šaldymo blokai
- - - Planuojamas sunkiojo t. judėjimas
- Projektuojama kieta danga
- Saugotina aplinka
- Esama transporto judėjimo zona
- Esami triukšmo šaltiniai

0 50 100 m



Triukšmo lygis dB(A). Planuojama akustinė situacija su triukšmo mažinimo priemonėmis. Suminis kitų triukšmo šaltinių keliamas triukšmas, Lnaktis

 < 35	 60 - 65
 35 - 40	 65 - 70
 40 - 45	 70 - 75
 45 - 50	 75 - 80
 50 - 55	 80 - 85
 55 - 60	

Sutartiniai ženklai

- Analizuojamos veiklos ribos
- Planuojamas pastatas
- Negyvenamas pastatas
- Gyvenamas pastatas
- Esami veiklos pastatai
- Glikolio atšaldymo įrenginys
- Grotos iš kompresorinės
- Kompresoriai
- ◆ Planuojamas kondensatorius
- Planuojami šilumos siurbliai
- Numatoma triukšmo užtvara 5 m
- * Planuojami ŠVOK įrenginiai
- Planuojami krovos darbai
- Esami išoriniai šaldymo blokai
- Planuojamas sunkiojo t. judėjimas
- Projektuojama kieta danga
- Saugotina aplinka
- Esama transporto judėjimo zona
- Esami triukšmo šaltiniai

0 50 100 m



Triukšmo lygis dB(A). Planuojama akustinė situacija su triukšmo mažinimo priemonėmis. Transporto sukeltas triukšmas, Ldiena

 < 35	 60 - 65
 35 - 40	 65 - 70
 40 - 45	 70 - 75
 45 - 50	 75 - 80
 50 - 55	 80 - 85
 55 - 60	

Sutartiniai ženklai

- Analizuojamos veiklos ribos
- Planuojamas pastatas
- Negyvenamas pastatas
- Gyvenamas pastatas
- Esami veiklos pastatai
- Glikolio atšaldymo įrenginys
- Grotos iš kompresorinės
- Kompresoriai
- ◆ Planuojamas kondensatorius
- Planuojami šilumos siurbliai
- Numatoma triukšmo užtvara 5 m
- * Planuojami ŠVOK įrenginiai
- Planuojami krovos darbai
- Esami išoriniai šaldymo blokai
- Planuojamas sunkiojo t. judėjimas
- Projektuojama kieta danga
- Saugotina aplinka
- Esama transporto judėjimo zona
- Esami triukšmo šaltiniai

0 50 100 m



Triukšmo lygis dB(A). Planuojama akustinė situacija su triukšmo mažinimo priemonėmis. Transporto sukeltas triukšmas, Lvakaras

	< 35		60 - 65
	35 - 40		65 - 70
	40 - 45		70 - 75
	45 - 50		75 - 80
	50 - 55		80 - 85
	55 - 60		

Sutartiniai ženklai

- Analizuojamos veiklos ribos
- Planuojamas pastatas
- Negyvenamas pastatas
- Gyvenamas pastatas
- Esami veiklos pastatai
- Glikolio atšaldymo įrenginys
- Grotos iš kompresorinės
- Kompresoriai
- ◆ Planuojamas kondensatorius
- Planuojami šilumos siurbliai
- Numatoma triukšmo užtvara 5 m
- * Planuojami ŠVOK įrenginiai
- Planuojami krovos darbai
- Esami išoriniai šaldymo blokai
- Planuojamas sunkiojo t. judėjimas
- Projektuojama kieta danga
- Saugotina aplinka
- Esama transporto judėjimo zona
- Esami triukšmo šaltiniai

0 50 100 m



Triukšmo lygis dB(A). Planuojama akustinė situacija su triukšmo mažinimo priemonėmis. Transporto sukiamas triukšmas, Lnaktis

	< 35		60 - 65
	35 - 40		65 - 70
	40 - 45		70 - 75
	45 - 50		75 - 80
	50 - 55		80 - 85
	55 - 60		

Sutartiniai ženklai

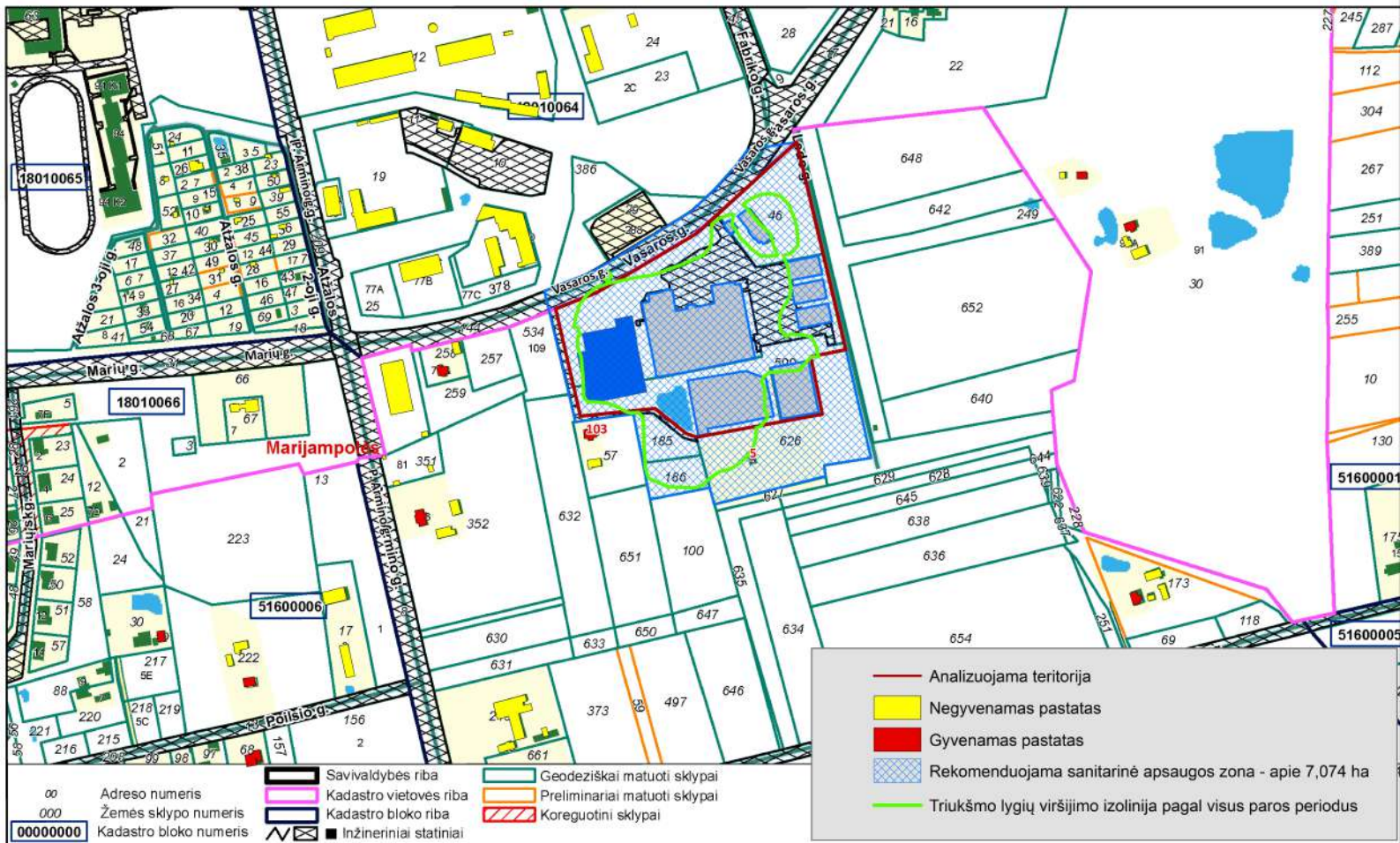
- Analizuojamos veiklos ribos
- Planuojamas pastatas
- Negyvenamas pastatas
- Gyvenamas pastatas
- Esami veiklos pastatai
- Glikolio atšaldymo įrenginys
- Grotos iš kompresorinės
- Kompresoriai
- Planuojamas kondensatorius
- Planuojami šilumos siurbliai
- Numatoma triukšmo užtvara 5 m
- Planuojami ŠVOK įrenginiai
- Planuojami krovos darbai
- Esami išoriniai šaldymo blokai
- Planuojamas sunkiojo t. judėjimas
- Projektuojama kieta danga
- Saugotina aplinka
- Esama transporto judėjimo zona
- Esami triukšmo šaltiniai

0 50 100 m

6 Priedas. Rekomenduojama sanitarinė apsaugos zona

KADASTRO ŽEMĖLAPIO IŠTRAUKA

Mastelis 1:500

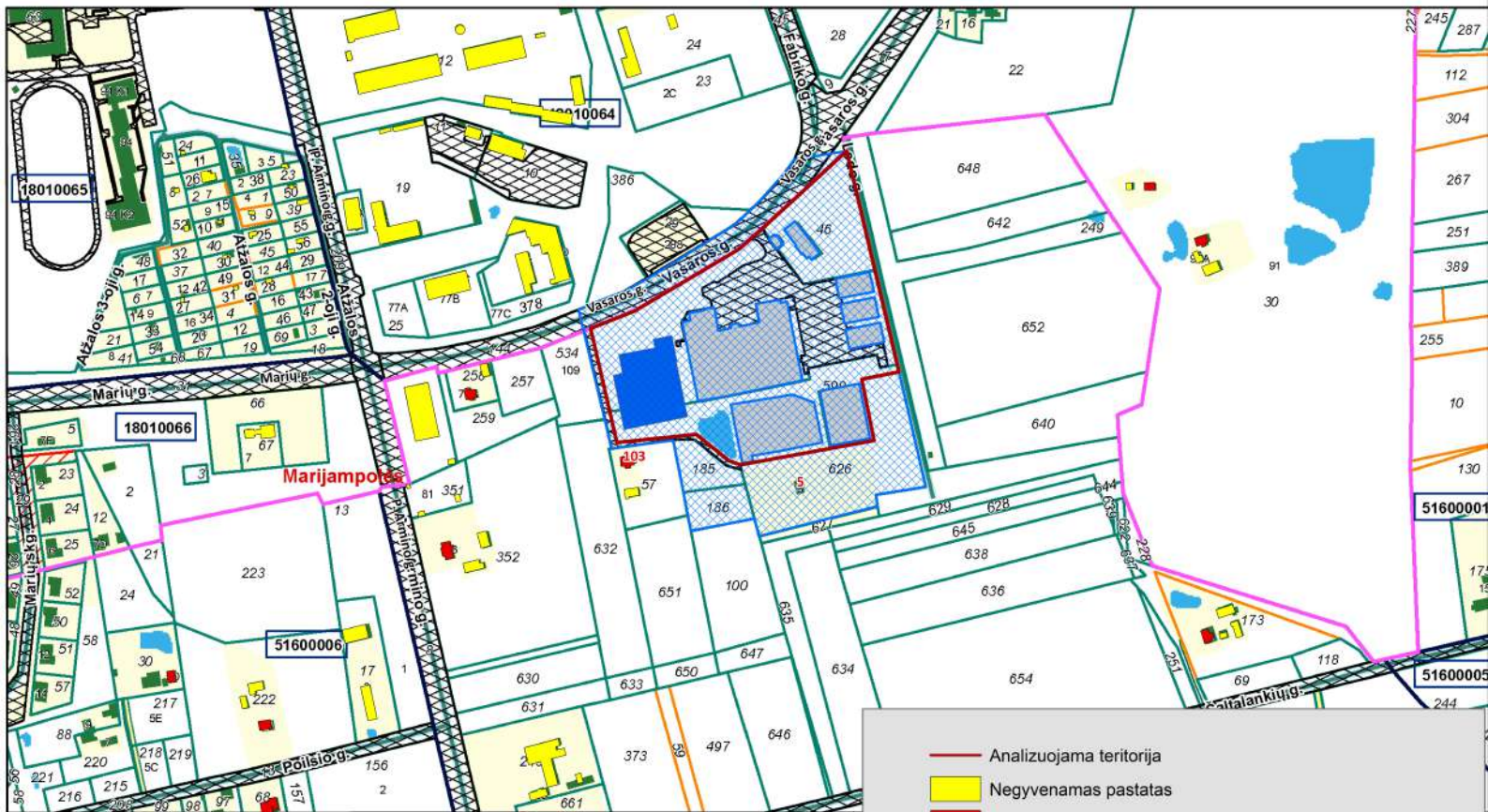


- Analizuojama teritorija
- Negyvenamas pastatas
- Gyvenamas pastatas
- Rekomenduojama sanitarinė apsaugos zona - apie 7,074 ha
- Triukšmo lygių viršijimo izolinija pagal visus paros periodus

- Savivaldybės riba
 - Kadastro vietovės riba
 - Kadastro bloko riba
 - Inžineriniai statiniai
 - Geodeziškai matuoti sklypai
 - Preliminariai matuoti sklypai
 - Koreguotini sklypai
- 00 Adreso numeris
000 Žemės sklypo numeris
00000000 Kadastro bloko numeris

KADASTRO ŽEMĖLAPIO IŠTRAUKA

Mastelis 1:50000



00	Adreso numeris		Savivaldybės riba		Geodeziškai matuoti sklypai
000	Žemės sklypo numeris		Kadastro vietovės riba		Preliminariai matuoti sklypai
00000000	Kadastro bloko numeris		Kadastro bloko riba		Koreguotini sklypai
			Inžineriniai statiniai		

- Analizuojama teritorija
- Negyvenamas pastatas
- Gyvenamas pastatas
- Rekomenduojama sanitarinė apsaugos zona - apie 7,074 ha

8 Priedas. PAV atrankos išvada



APLINKOS APSAUGOS AGENTŪRA

Biudžetinė įstaiga, A. Juozapavičiaus g. 9, LT-09311 Vilnius,
tel. 8 706 62 008, faks. 8 706 62 000, el. p. aaa@aaa.am.lt, http://gamta.lt.
Duomenys kaupiami ir saugomi Juridinių asmenų registre, kodas 188784898

UAB „ICECO žuvis“
Ledo g. 1, Liepynų k.,
LT-68126 Marijampolės sav.

2016-01-28
į 2016-01-12

Nr. (28.4)-A4-867
Nr.

Kopija
Adresatams pagal sąrašą

ATRANKOS IŠVADA DĖL UAB „ICECO ŽUVIS“ INVESTICIJŲ Į ŽUVŲ PERDIRBIMO VEIKLĄ POVEIKIO APLINKAI VERTINIMO

- 1. Informaciją pateikė** – UAB „ICECO žuvis“ Ledo g. 1, Liepynų k., LT-68126, Marijampolės sav., tel. (+370) 610 33096, el. p. Aidas.Gzibovskis@icecozuvis.lt.
- 2. Planuojamos ūkinės veiklos užsakovas** – UAB „ICECO žuvis“ Ledo g. 1, Liepynų k., LT-68126, Marijampolės sav., tel. (+370) 610 33096, el. p. Aidas.Gzibovskis@icecozuvis.lt.
- 3. Planuojamos ūkinės veiklos pavadinimas** – Investicijos į žuvų perdirbimo veiklą.
- 4. Numatoma planuojamos ūkinės veiklos vieta** – Marijampolės sav. Liudvinavo sen. Liepynų k. Vasaros g. 99 ir Ledo g. 3.
- 5. Trumpas planuojamos ūkinės veiklos aprašymas**
UAB „ICECO žuvis“ veiklą vykdo dvejuose greta esančiuose sklypuose, kuriuose yra du cechai – žuvų rūkymo ir sūdymo bei žuvų perdirbimo. Žemės sklypo, esančio Vasaros g. 99, kurio unikalus Nr. 4400-3942-6232, pagrindinė naudojimo paskirtis – kita, naudojimo būdas – pramonės ir sandėliavimo objektų teritorijos, teritorijos plotas – 1,3129 ha. Žemės sklypo, esančio Ledo g. 3, kurio unikalus daikto numeris 4400-3942-6298, pagrindinė naudojimo paskirtis – kita, naudojimo būdas – pramonės ir sandėliavimo objektų teritorijos, teritorijos plotas – 2,0162 ha. Žemės sklypus kaip ir jame esančius cechus nuosavybės teise valdo UAB „ICECO“. Pagal Marijampolės savivaldybės teritorijos bendrąjį planą UAB „ICECO žuvis“ patenka į teritoriją, kuri skirta pramonės plėtrai, kurioje yra išvystyta teritorijos inžinerinė infrastruktūra Sklypas turi pilną infrastruktūrą: bendrovės teritorijoje yra vandentiekio, kanalizacijos, elektros tinklai. Arti planuojamos ūkinės veiklos (toliau PŪV) nėra ligoninių, mokymo įstaigų, gyvenamųjų namų bei saugomų teritorijų ir apsauginių zonų. Artimiausia mokykla – Marijampolės P. Armino vidurinė mokykla, adresu Vytenio g. 47, nuo UAB „ICECO žuvis“ nutolusi 1,37 km; artimiausia gydymo įstaiga – Marijampolės savivaldybės visuomenės sveikatos biuras, adresu Lietuvininkų g. 18, nuo įmonės nutolęs 2,55 km. Artimiausias gyvenamas namas, adresu Vasaros g. 85, Marijampolė, nuo įmonės teritorijos nutolęs ~ 0,2 km atstumu. Analizuojamos teritorijos gretimybėje artimiausi vandens telkiniai: Jevonio upelis (nutolęs ~ 0,2 km rytų kryptimi), Marijampolės marios (nutolusios ~ 0,7 km šiaurės kryptimi), upė Šešupė (nutolusi nuo teritorijos ~ 0,8 km šiaurės kryptimi). UAB „ICECO žuvis“ planuojamos ūkinės veiklos gretimybėse nekilnojamųjų kultūros vertybių nėra. Artimiausi nekilnojamųjų kultūros vertybių objektai yra Kvietišio dvaro sodybos ir kitų statinių kompleksas, Unik. Nr. 337, nuo planuojamos ūkinės veiklos nutolusi ~ 1,1 km šiaurės vakarų kryptimi ir Cukraus fabriko pastatų kompleksas, Unik. Nr. 21319, nuo planuojamos ūkinės veiklos nutolusi ~ 1,2 km šiaurės vakarų kryptimi.

UAB „ICECO žuvis“ vykdomos ūkinės veiklos: žuvies produktų perdirbimas ir gamyba; rūkytos žuvies gamyba; sūdytos žuvies gamyba; šaldytos žuvies gamyba. Planuojamos veiklos plėtra apims naujos įrangos įsigijimą ir pastato kapitalinį remontą. Planuojami įsigyti įrenginiai: silkių filė odos lupimo įrengimas, silkių mišrinių dozatorius, svėrimo-fasavimo linija, pneumo mišrinių maišyklė, smulkintuvas, šokinis šaldymo tunelis, šaldymo įranga tuneliui, porcijų transporterinė susvėrimo linija, elektriniai peiliai, rankiniai keltuvai, svarstyklės, elektroninės svarstyklės, vytintų juostelių pjaustyklė, paduodamo oro į rūkinimo kameras sausintuvas, naujos formos fasavimo linijoms, sleiseris, injektavimo įrengimas, kaulų ištraukimo įrengimas, odos lupimo įrengimas, pakavimo mašina, rūkinimo kamera, vakuuminis siurblys fasavimo linijoms, skardinių uždarymo įrengimas, juostiniai pjūklai, šaldytų žuvų fasavimo linija, termoformeris. Planuojama įdiegti automatinė produkto apskaitos sistema. Kapitalinis remontas bus atliekamas esamame žuvies perdirbimo ceche, kurio unikalus Nr. 5199-7000-8096, adresas - Marijampolės sav. Liudvinavo sen. Liepynų k. Vasaros g. 99. Pastato matmenys nekeičiami, keičiamas pastato išplanavimas, pritaikant jį naujiems technologiniams poreikiams. Šiuo metu Bendrovės gamybos apimtys siekia vidutiniškai 13 t per parą. Įgyvendinus planuojamą projektą, UAB „ICECO žuvis“ gamybos apimtys didės.

Įmonėje per metus sunaudojama: elektros energijos (patalpų apšvietimui, technologinių įrenginių veikimui) – 3400 Mwh; dujų (patalpų ir vandens šildymui) – 181000 m³, vandens - 61000 m³. Po projekto įgyvendinimo numatomas padidėjimas iki 10 proc. UAB „ICECO žuvis“ tirpiklių turinčių medžiagų ir preparatų, radioaktyvių medžiagų, pavojingų ir nepavojingų medžiagų nenaudos ir nelaikys. Planuojamos naudoti pagrindinės žaliavos, cheminės medžiagos ir mišiniai, jų kiekiai:

Pavadinimas	Vnt.	Planuojamas sunaudoti kiekis per metus	Planuojamas didžiausias vienu metu laikyti kiekis
Lašiša	t/m	3 377	140
Silkė	t/m	1 290	107
Menkė	t/m	446	37
Krevetės	t/m	119	10
Pangasijus	t/m	33	3
Įvairi žuvis	t/m	56	5
Druska	t/m	226,8	1,05
Cukrus	t/m	0,25	0,05
F14 Farmosept dezinfekavimo skystis	t/m	13,2	0,425
F47 TARMO šarminis plovimo skystis	t/m	1,68	0,0345
IPA 300 dezinfekacijos skystis	t/m	2,8	0,08
FINK FC-21 plov. Deinf. skystis	t/m	13,8	0,4375
F 202 VIRKKU plovimo- dezinfek. priemonė	t/m	2,784	0,058
F 207 CAPO dezinfekavimo milteliai	t/m	0,0216	0,0005
F 268 AIROL S dezinfekacijos skystis	t/m	1,28	0,0565
ALLSEPT S skystis rankų dezinfekcijai	t/m	0,9	0,0263
NONSID skystas muilas	t/m	0,12	0,01
UPM milteliai šveitimui	t/m	0,072	0,006
Ploviklis S	t/m	0,5	0,0288
ISOSEPT želė rankų dezinfekcijai	t/m	0,24	0,005
Lerades SZ 120-ploviklis su chloru	t/m	0,528	0,011
Lerapur RHE 132- šarminis ploviklis	t/m	9,984	0,208
Calgonit Sterizid Forte	t/m	0,72	0,015
Calgonit Jalu Sauer Plus	t/m	0,288	0,024
Calgonit 6010/CN 373	t/m	5,4	0,1125

Gamybos metu susidariusios atliekos rūšiuojamos ir laikomos sandariuose konteineriuose pažymėtuose nurodančiomis etiketėmis. Bendrovė gamybos metu susidarantių atliekų netvarko, atliekos perduodamos UAB „ICECO“, kuri perduoda atliekas atliekų tvarkytojams. Pavojingos atliekos bus laikomos ne ilgiau kaip 6 mėn. iki perdavimo įmonėms turinčioms teisę tvarkyti atitinkamas atliekas, o nepavojingos – ne ilgiau kaip metus. Visų produktų gamybos metu susidare šalutiniai gyvūniniai produktai – žuvų atliekos, surenkami į specialią paženklintą tarą ir darbo pabaigoje perduodami į šalutinių gyvūninių produktų sandėliavimo patalpą ir išpilami į tam skirtą tarą. Šios atliekos laikomos nepavojingomis aplinkai. Susidariusiems šalutiniams gyvūniniams produktams šalinti Bendrovė yra sudariusi sutartį su UAB „Rietavo veterinarinė sanitarija“.

Gamybinės ir buitinės, paviršinės (lietaus) nuotekos surenkamos ir išleidžiamos į UAB „Sūduvos vandenys“ administruojamus Marijampolės miesto fekalinės kanalizacijos tinklus, o paviršinės (lietaus) nuotekos surenkamos, išvalomos ir išleidžiamos į šalia tekantį Jevonio upelį. Gamybinės nuotekos surenkamos ir išvalomos riebalų gaudyklės pagalba; paviršinės lietaus nuotekos yra surenkamos ir išvalomos purvo ir nafto gaudyklių pagalba. Numatomas gamybinių nuotekų kiekis – 46 000,0 m³/m; buitinių nuotekų – 4 000,0 m³/m.

Pagal stacionarių taršos šaltinių duomenis į aplinkos orą išmetamų teršalų metinės koncentracijos neviršys leistinų ribinių verčių nei vienam teršalui. UAB „ICECO žuvis“ vykdomos ir planuojamos gamybos preliminarus sukeliama triukšmo lygis artimiausioje gyvenamosios ir visuomeninės paskirties teritorijoje, prie artimiausio gyvenamojo namo, nuo ūkinės veiklos nutolusio 0,2 km atstumu, 27,6 dBA. UAB „ICECO žuvis“ ūkinės veiklos metu neeksploatuoja stacionaraus taršos kvapais šaltinio. Kvapo koncentracijos ribinė vertė taikoma tik ūkinėje komercinėje veikloje, kurioje naudojami stacionarūs taršos kvapais šaltiniai, kylantiems kvapams vertinti, UAB „ICECO žuvis“ kvapo koncentracija gyvenamosios aplinkos ore nevertinama. Visi visuomenės sveikatai galintys daryti žalingą poveikį veiksniai (triukšmas, vibracija, šiluma, oro tarša, kvapai) už įmonės sklypo ribų neviršija ir neviršys Lietuvoje galiojančių, įstatymais reglamentuotų ribinių verčių.

5¹. Planuojamos ūkinės veiklos poveikio Europos ekologinio tinklo „Natura 2000“ teritorijoms reikšmingumas

Planuojamos ūkinės veiklos teritorija nepatenka į saugomas teritorijas ar gamtinio karkaso dalis, įskaitant Europos tinklo „Natura“ teritorijas, kurios registruotos STK. Artimiausia „Natura2000“ buveinių apsaugai svarbi teritorija - Žuvinto ežeras ir Buktos miškas bei paukščių apsaugai svarbi teritorija - Žuvinto, Žaltyčio ir Amalvo pelkės, nutolę nuo įmonės apie 8,5 km. „Natura 2000“ paukščių apsaugai svarbi teritorija - Kalvarijos apylinkės, nutolusi apie 16 km.

6. Pastabos ir pasiūlymai

6.1. Apie priimtą atrankos išvadą užsakovas ar PAV dokumentų rengėjas, gavęs atrankos išvadą, per 10 darbo dienų turi pranešti visuomenei, paskelbdamas visuomenei informaciją vadovaudamasis Visuomenės informavimo ir dalyvavimo planuojamos ūkinės veiklos poveikio aplinkai vertinimo procese tvarkos apraše, patvirtintame Lietuvos Respublikos aplinkos ministro 2005 m. liepos 15 d. įsakymu Nr. D1-370 “Dėl visuomenės informavimo ir dalyvavimo planuojamos ūkinės veiklos poveikio aplinkai vertinimo procese tvarkos aprašo patvirtinimo” (toliau – Tvarkos aprašas) nustatyta tvarka. Teikiant informaciją visuomenei apie atrankos išvadą dėl poveikio aplinkai vertinimo nurodyti, kad išsamiau susipažinti su informacija apie planuojamą ūkinę veiklą galima Aplinkos apsaugos agentūros Poveikio aplinkai vertinimo departamento Marijampolės ir Alytaus skyriuje, Dariaus ir Girėno g. 4, Marijampolė, tel. (8 343) 97802.

6.2. Užsakovas turi raštu informuoti atsakingą instituciją (Aplinkos apsaugos agentūrą) apie pranešimo paskelbimą minėtame tvarkos apraše nurodytose visuomenės informavimo priemonėse, kartu pridėdamas laikraščius, kuriuose skelbtas pranešimas, kopijas ir pranešimo, skelbto savivaldybės ir seniūnijos, kurių teritorijas apima planuojama ūkinė veikla, su savivaldybės ir seniūnijos informacine žyma apie gavimo faktą ir datą.

6.3. Vykdomos veiklos metu paaiškėjus, kad daromas didesnis poveikis aplinkai už informacijoje atrankos išvadai pateiktus arba teisės aktuose nustatytus rodiklius, veiklos vykdytojas privalės nedelsiant taikyti papildomas poveikį aplinkai mažinančias priemones arba mažinti veiklos apimtį/nutraukti veiklą.

6.4. Planuojamos ūkinės veiklos vykdytojas privalės laikytis visų aktualių veiklą reglamentuojančių teisės aktų reikalavimų ir atitinkamai keisti veiklos rodiklius, keičiantis teisiniam reguliavimui.

7. Pagrindiniai motyvai, kuriais buvo remtasi priimant išvadą:

7.1. Planuojamos ūkinės veiklos teritorija nepatenka į Natura 2000 teritorijas, numatyti darbai nepažeis saugomų teritorijų reglamento, nesąlygos vertingų ar retų rūšių buveinių (ekosistemų) išnykimo ar pažeidimo.

7.2. Pagal atrankai pateiktą informaciją PŪV neviršys į aplinkos orą išmetamų teršalų koncentracijos ribinių verčių nustatytų žmonių sveikatai ir (ar) aplinkai.

7.3. Pagal atrankai pateiktą informaciją ūkinės veiklos metu susidarančių atliekų tvarkymas atitiks Lietuvos Respublikos atliekų tvarkymo įstatymo reikalavimus ir kitus atliekų tvarkymą reglamentuojančius aktus.

7.4. Pagal atrankai pateiktą informaciją ūkinės veiklos metu triukšmo lygis artimiausioje gyvenamojoje aplinkoje neviršys leidžiamų triukšmo ribinių dydžių.

7.5. Planuojama ūkinė veikla bus vykdoma teritorijoje, kuri pagal Marijampolės savivaldybės teritorijos bendrąjį planą skirta pramonės plėtrai.

7.6. Planuojamos ūkinės veiklos teritorijoje išvystyta reikiama inžinerinė infrastruktūra, naujų inžinerinių tinklų plėtra nenumatoma.

7.7. Gamybinės – buitinės nuotekos išleidžiamos į Marijampolės miesto nuotekų tinklus, todėl aplinkos tarša nuotekomis nenumatoma.


8. Priimta atrankos išvada

Atsižvelgiant į išdėstytus motyvus ir vadovaujantis Lietuvos Respublikos planuojamos ūkinės veiklos poveikio aplinkai vertinimo įstatymo 7 straipsnio 6 dalimi, pagal atrankos išvadai pateiktą informaciją, planuojamai ūkinei veiklai – UAB „ICECO žuvis“ investicijoms į žuvų perdirbimo veiklą – poveikio aplinkai vertinimas neprivalomas.

Atrankos išvada dėl poveikio aplinkai vertinimo galioja 3 metus nuo atrankos išvados viešo paskelbimo dienos.

Šis sprendimas gali būti persvarstomas Lietuvos Respublikos planuojamos ūkinės veiklos poveikio aplinkai vertinimo įstatymo nustatyta tvarka - suinteresuota visuomenė per 20 darbo dienų nuo atrankos išvados paskelbimo dienos turi teisę teikti atsakingai institucijai, šiuo atveju Aplinkos apsaugos agentūrai, pasiūlymus persvarstyti atrankos išvadą, kiti poveikio aplinkai vertinimo proceso dalyviai: planuojamos ūkinės veiklos subjektai per 10 darbo dienų nuo atrankos išvados gavimo dienos turi teisę pateikti atsakingai institucijai motyvuotą prašymą persvarstyti atrankos išvadą arba skundžiamas Vilniaus apygardos administraciniam teismui (Žygimantų g. 2, LT-01102 Vilnius), per vieną mėnesį nuo jo gavimo dienos Lietuvos Respublikos administracinių bylų teisenos įstatymo nustatyta tvarka.

Direktorius įgaliota Poveikio aplinkai vertinimo
departamento direktorė



Justina Černienė

**APLINKOS APSAUGOS AGENTŪROS 2016-01-28 RAŠTO NR. (28.4)-A4- 867
ADRESATŲ SĄRAŠAS**

Marijampolės savivaldybės administracijai

J.Basanavičiaus a. 1, 68307 Marijampolė
el.p. administracija@marijampole.lt

Marijampolės visuomenės sveikatos centrui

A.Valaičio g. 2, LT-68176, Marijampolė
el.p. info@marijampolesvsc.sam.lt

Marijampolės apskrities priešgaisrinei gelbėjimo valdybai

Stoties g.59, 68230 Marijampolė
el.p.marijampole.pgv@vpgt.lt

Kultūros paveldo departamento prie Kultūros ministerijos Marijampolės teritoriniam padaliniiui

Vytauto g. 19, 68300 Marijampolė
el.p. marijampole@heritage.lt

Žiniai:

Aplinkos ministerijos Marijampolės regiono aplinkos apsaugos departamentui.