

3 PRIEDAS. Visuomenės informavimas

3.1 Priedėlis. Informacinio pranešimo viešinimas

PRANEŠIMAS APIE

Klaipėdos rajono Kojelių smėlio telkinio karjero (Klaipėdos r. sav., Agluonėnų sen. Kojelių k.) kasybos

POVEIKIO APLINKAI VERTINIMO PRADŽIA

Planuojamos ūkinės veiklos (PŪV) organizatorius - UAB „Nametas“ Žolynų g. 2, Klaipėda, LT-92325 mob. tel. +370 616 55900, el. p. nametas@gmail.com

Poveikio aplinkai vertinimo (PAV) dokumentų rengėjas - UAB „Infraplanas“, adresas Inovacijų g. 3, Biruliškių k., Kauno r. sav., el. p. info@infraplanas.lt, mob. tel. 8 693 90610, www.infraplanas.lt

PŪV pavadinimas ir vieta - Klaipėdos rajono Kojelių smėlio telkinio karjero (Klaipėdos r. sav., Agluonėnų sen. Kojelių k.) kasybos poveikio aplinkai vertinimo ataskaita. Sklypų kuriuose planuojama ūkinė veikla kad. Nr. 5503/0009:79; 5503/0009:6; 5503/0009:78; 5503/0009:5; 5503/0009:39; 5503/0009:181; 5503/0009:145.

PŪV pobūdis - Veikla planuojama 7 žemės sklypuose. Planuojamas kasybos darbų plotas bus apie 16,63 ha. Šioje teritorijoje smėlio išteklių kiekis ~492,0 tūkst. m³. Vykdamas PŪV planuojama išgauti apie 80 % visų esančių naudingųjų išteklių, kurie sudarytų ~394,0 tūkst. m³ smėlio. Projekto įgyvendinimo metu bus kasamas karjeras, iškasta žaliava išvežama iš teritorijos. Žaliavos perdirbimas (sijojimas ar kt.) kasybos sklype nenumatoma.

PŪV atlikimo teisinis pagrindas. Aplinkos apsaugos agentūra pateikė atrankos dokumentui išvadą 2023-10-10 Nr. (30-2)-A4E-10343, kad UAB „Nametas“ planuojamai ūkinei veiklai – Klaipėdos rajono Kojelių smėlio telkinio išteklių dalies naudojimui – poveikio aplinkai vertinimas privalomas.

Numatomos nagrinėti alternatyvos: Nagrinėjama PŪV vykdymo alternatyva, t. y. projektinė situacija, kuri bus lyginama su „O“ alternatyva, t. y. esama situacija. Esant poreikiui gali būti nagrinėjamos mažinančių priemonių alternatyvos.

PŪV vietos (alternatyvių vietų) ypatumai: Apytikslės PŪV vietos centro koordinatės – X:335 217 Y:6166 696. PŪV vietai artimiausias gyvenamosios paskirties pastatas adresu Aviečių g. 6, Kojelių k., Agluonėnų sen., Klaipėdos r. sav. yra už 105 m šiaurės kryptimi. Artimiausias tankiau apgyvendintos gyvenamosios teritorijos yra Grobštų k., nutolęs apie 0,7 km šiaurės kryptimi ir Agluonėnų k., nutolęs apie 1,6 km pietų kryptimi. PŪV vieta nepatenka į kultūros paveldo vertybių teritorijas bei jų apsaugos zonas. PŪV vietai artimiausia registruota kultūros vertybė yra Kojelių kaimo evangelikų liuteronų antrosios senosios kapinės (kodas 24352), nutolusios apie 0,52 km atstumu pietryčių kryptimi. Į nacionalinės ir europinės svarbos saugomas teritorijas PŪV sklypas nepatenka ir su jomis nesiriboja. Artimiausias saugomos teritorijos – Veiviržo ichtiologinis draustinis ir buveinių apsaugai svarbi „Natura 2000“ teritorija Veiviržo ir Šalpės upės bei slėniai (LTKLA0010) nuo PŪV nutolę apie 4,57 km atstumu rytų kryptimi. Atstumas iki artimiausios kaimyninės valstybės Rusijos Federacijos – 34,6 km.

PAV subjektai, kurie dalyvauja poveikio aplinkai vertinimo procese, pagal kompetenciją teikia išvadas ir įstatymų nustatyta tvarka – visuomenei informaciją apie galimą planuojamos ūkinės veiklos poveikį aplinkai:

- Nacionalinis visuomenės sveikatos centras Klaipėdos departamentas (Liepų g. 17, 92138 Klaipėda, tel.+370 46 410350 el. p. klaipeda@nvsc.lt).
- Klaipėdos rajono savivaldybės administracija (Klaipėdos g. 2, LT-96130, Gargždai, tel. (8 46) 21 1116 el. p. savivaldybe@klaipedos-r.lt).
- Klaipėdos priešgaisrinė gelbėjimo valdyba (Trilapio g. 12, 92121 Klaipėdos m., tel. (8 46) 35 4496 el. p. klaipeda.pgv@vpgt.lt).
- Valstybinė saugomų teritorijų tarnyba prie Aplinkos ministerijos (Antakalnio g. 25, LT-10312 Vilnius, tel. (8 5) 272 3284 el. p. vstt@vstt.lt).

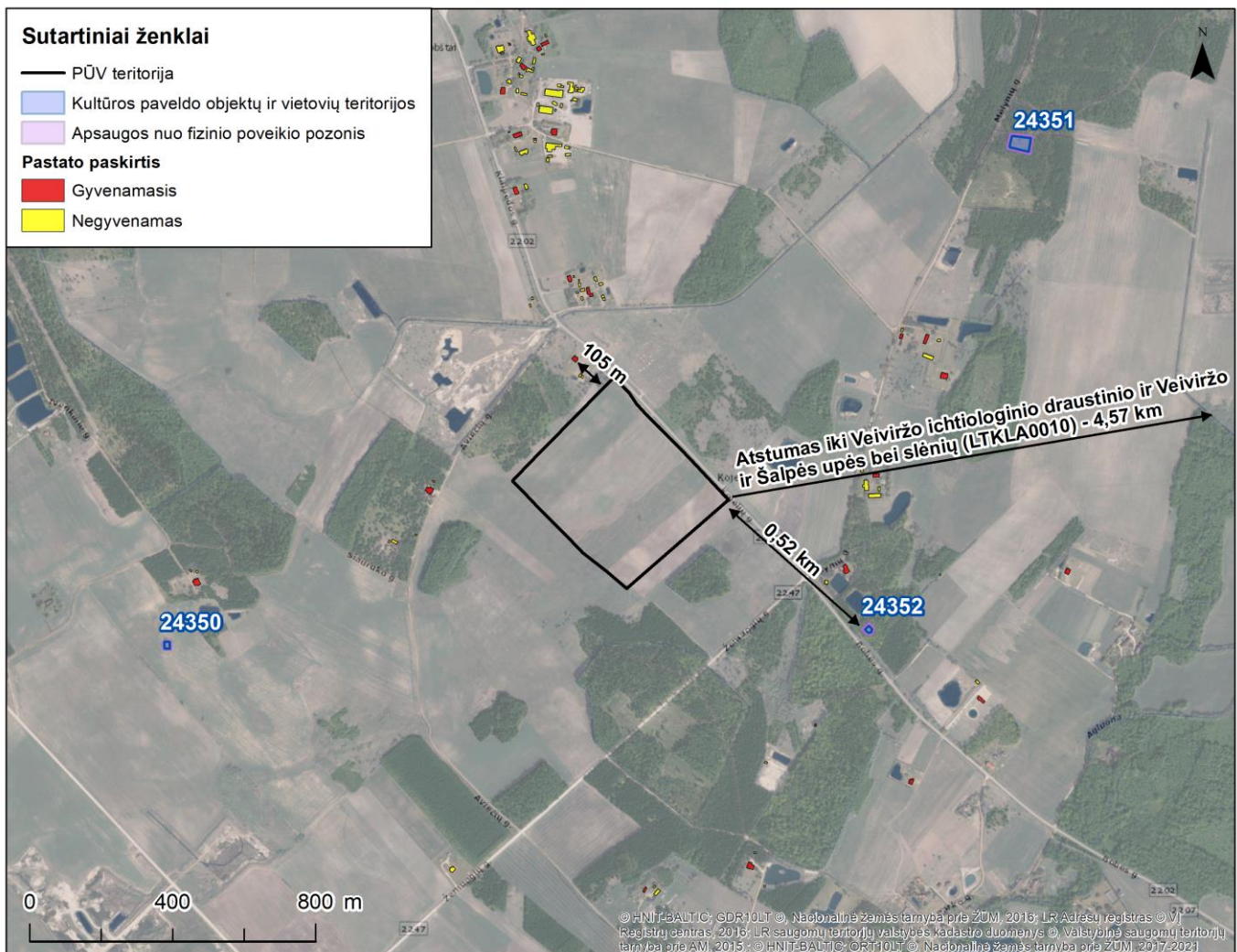
- Kultūros paveldo departamento prie Kultūros ministerijos Klaipėdos teritorinis skyrius (Tomo g. 2, LT-91245 Klaipėda, tel. (8-46) 410367el. p. klaipeda@kpd.lt).

Poveikio aplinkai vertinimą atlieka ir sprendimą dėl planuojamos ūkinės veiklos poveikio aplinkai priima Aplinkos apsaugos agentūra (A. Juozapavičiaus g. 9, Vilnius, tel. +370 682 92 653, el. paštas aaa@gamta.lt)

Visuomenė teikia pasiūlymus dėl pradėto poveikio aplinkai vertinimo (įskaitant galimybę užduoti klausimus ir gauti informaciją) Aplinkos apsaugos agentūrai ir turi teisę teikti pasiūlymus poveikio aplinkai vertinimo dokumentų rengėjui arba planuojamos ūkinės veiklos organizatoriui per 10 darbo dienų nuo pranešimo apie poveikio aplinkai vertinimo pradžią paskelbimo Aplinkos apsaugos agentūros interneto svetainėje dienos, terminą skaičiuojant nuo kitos dienos jį paskelbus.

Atlikus PAV, AAA priima sprendimą dėl PŪV poveikio aplinkai. Jeigu AAA priima sprendimą dėl PŪV poveikio aplinkai, kad veikla atitinka aplinkos apsaugos, visuomenės sveikatos, nekilnojamojo kultūros paveldo apsaugos, gaisrinės saugos ir civilinės saugos teisės aktų reikalavimus ir nedarys reikšmingo neigiamo poveikio aplinkai, ši PŪV gali būti vykdoma. Jeigu AAA priima sprendimą dėl PŪV poveikio aplinkai, kad PŪV neatitinka aplinkos apsaugos, visuomenės sveikatos, nekilnojamojo kultūros paveldo apsaugos, gaisrinės saugos ir civilinės saugos teisės aktų reikalavimų ir darys reikšmingą neigiamą poveikį aplinkai, įstatymuose įtvirtinti leidimai negali būti išduodami ir tokia veikla negali būti vykdoma.

Su žemėlapiais susipažinti galima čia: <https://infraplanas.lt/pranesimas-apie-klaipedos-rajono-kojeliu-smelio-telkinio-karjero-klaipedos-r-sav-agluonenu-sen-kojeliu-k-kasybos-poveikio-aplinkai-vertinimo-pradzia/>



VISUOMENĖS INFORMAVIMO APIE KLAIPĖDOS RAJONO KOJELIŲ SMĖLIO TELKINIO
KARJERO (KLAIPĖDOS R. SAV., AGLUONĖNŲ SEN. KOJELIŲ K.) KASYBOS
POVEIKIO APLINKAI VERTINIMO PRADŽIĄ

Informacija paskelbta:

1. Klaipėdos rajono laikraštyje „Banga“ 2023-12-23;
2. Klaipėdos rajono savivaldybės administracija lentoje ir internetiniame puslapyje 2023-12-22;
3. Agluonėnų seniūnijos skelbimų lentoje 2023-12-22;
4. Dokumento rengėjo UAB „Infraplanas“ internetiniame puslapyje 2023-12-21;
5. Atsakingosios institucijos – Aplinkos apsaugos agentūros internetiniame puslapyje www.gamta.lt nuorodoje „Pranešimai apie poveikio aplinkai vertinimo pradžią“ - 2023-12-27.

Skelbimo tekstas:

PRANEŠIMAS APIE

Klaipėdos rajono Kojelių smėlio telkinio karjero (Klaipėdos r. sav., Agluonėnų sen. Kojelių k.) kasybos

POVEIKIO APLINKAI VERTINIMO PRADŽIĄ

Planuojamos ūkinės veiklos (PŪV) organizatorius - UAB „Nametas“ Žolynų g. 20, Klaipėda, LT-92325 mob. tel. 8 70 616 55900, el. p. nametas@gmail.com

Poveikio aplinkai vertinimo (PAV) dokumentų rengėjas - UAB „Infraplanas“, adresas Inovacijų g. 3, Biruliškių k., Klaipėdos r. sav., el. p. info@infraplanas.lt, mob. tel. 8 693 90610, www.infraplanas.lt

PŪV pavadinimas ir vieta - Klaipėdos rajono Kojelių smėlio telkinio karjero (Klaipėdos r. sav., Agluonėnų sen. Kojelių k.) kasybos poveikio aplinkai vertinimo ataskaita. Sklypų kuriuose planuojama ūkinė veikla kad. Nr. 5503/0009:79; 5503/0009:6; 5503/0009:78; 5503/0009:5; 5503/0009:39; 5503/0009:181; 5503/0009:145.

PŪV pobūdis - Veikla planuojama 7 žemės sklypuose. Planuojamas kasybos darbų plotas bus apie 16,63 ha. Šioje teritorijoje smėlio išteklių kiekis ~492,0 tūkst. m³. Vykdamas PŪV planuojama išgauti apie 80 % visų esančių naudingųjų išteklių, kurie sudarytų ~394,0 tūkst. m³ smėlio. Projekto įgyvendinimo metu bus kasamas karjeras, iškasta žaliava vežama iš teritorijos. Žaliavos perdirbimas (sijojimas ar kt.) kasybos sklype nenumatomas.

PŪV atlikimo teisinis pagrindas. Aplinkos apsaugos agentūra pateikė atrankos dokumentui išvadą 2023-10-10 Nr. 02-02-A4E-10343, kad UAB „Nametas“ planuojamai ūkinei veiklai – Klaipėdos rajono Kojelių smėlio telkinio išteklių išties naudojimui – poveikio aplinkai vertinimas privalomas.

Numatomos nagrinėti alternatyvos: Nagrinėjama PŪV vykdymo alternatyva, t. y. projektinė situacija, kuri bus lyginama su „O“ alternatyva, t. y. esama situacija. Esant poreikiui gali būti nagrinėjamos mažinančių priemonių alternatyvos.

PŪV vietos (alternatyvių vietų) ypatumai: Apytikslės PŪV vietos centro koordinatės – X:335 217 Y:6166 696. PŪV vieta artimiausias gyvenamosios paskirties pastatas adresu Aviečių g. 6, Kojelių k., Agluonėnų sen., Klaipėdos r. sav. yra atstumu apie 105 m šiaurės kryptimi. Artimiausios tankiau apgyvendintos gyvenamosios teritorijos yra Grobštų k., nutolęs atstumu apie 0,7 km šiaurės kryptimi ir Agluonėnų k., nutolęs apie 1,6 km pietų kryptimi. PŪV vieta nepatenka į kultūros paveldo vertybių teritorijas bei jų apsaugos zonas. PŪV vietai artimiausia registruota kultūros vertybė yra Kojelių smėlio telkinio evangelikų liuteronų antrosios senosios kapinės (kodas 24352), nutolusios apie 0,52 km atstumu pietryčių kryptimi. Į nacionalinės ir europinės svarbos saugomas teritorijas PŪV sklypas nepatenka ir su jomis nesiriboja. Artimiausios saugomos teritorijos – Veiviržo ichtiologinis draustinis ir buveinių apsaugai svarbi „Natura 2000“ teritorija Veiviržo ir Šalpės upės bei slėniai (LTKLA0010) nuo PŪV nutolę apie 4,57 km atstumu rytų kryptimi.

atstumas iki artimiausios kaimyninės valstybės Rusijos Federacijos – 34,6 km.

PAV subjektai, kurie dalyvauja poveikio aplinkai vertinimo procese, pagal kompetenciją teikia išvadas ir įstatymų nustatyta tvarka – visuomenei informaciją apie galimą planuojamos ūkinės veiklos poveikį aplinkai:

Nacionalinis visuomenės sveikatos centras Klaipėdos departamentas (Liepų g. 17, 92138 Klaipėda, tel.+370 46 410350 el. p. klaipeda@nvsc.lt).

Klaipėdos rajono savivaldybės administracija (Klaipėdos g. 2, LT-96130, Gargždai, tel. (8 46) 21 1116 el. p. savivaldybe@klaipedos-r.lt).

Klaipėdos priešgaisrinė gelbėjimo valdyba (Trilapio g. 12, 92121 Klaipėdos m., tel. (8 46) 35 4496 el. p. klaipeda.pgv@vpgt.lt).

Valstybinė saugomų teritorijų tarnyba prie Aplinkos ministerijos (Antakalnio g. 25, LT-10312 Vilnius, tel. (8 5) 272 3284 el. p. vstt@vstt.lt).

Kultūros paveldo departamento prie Kultūros ministerijos Klaipėdos teritorinis skyrius (Tomo g. 2, LT-91245 Klaipėda, tel. (8-46) 410367 el. p. klaipeda@kpd.lt).

Poveikio aplinkai vertinimą atlieka ir sprendimą dėl planuojamos ūkinės veiklos poveikio aplinkai priima Aplinkos apsaugos agentūra (A. Juozapavičiaus g. 9, Vilnius, tel. +370 682 92 653, el. paštas aaa@gamta.lt)

Visuomenė teikia pasiūlymus dėl pradėto poveikio aplinkai vertinimo (įskaitant galimybę užduoti klausimus ir gauti informaciją) Aplinkos apsaugos agentūrai ir turi teisę teikti pasiūlymus poveikio aplinkai vertinimo dokumentų rengėjui arba planuojamos ūkinės veiklos organizatoriui per 10 darbo dienų nuo pranešimo apie poveikio aplinkai vertinimo pradžią paskelbimo Aplinkos apsaugos agentūros interneto svetainėje dienos, terminą skaičiuojant nuo tos dienos jį paskelbus.


Atlikus PAV, AAA priima sprendimą dėl PŪV poveikio aplinkai. Jeigu AAA priima sprendimą dėl PŪV poveikio aplinkai, kad veikla atitinka aplinkos apsaugos, visuomenės sveikatos, nekilnojamojo kultūros paveldo apsaugos, gaisrinės saugos ir civilinės saugos teisės aktų reikalavimus ir nedarys reikšmingo neigiamo poveikio aplinkai, ši PŪV gali būti vykdoma. Jeigu AAA priima sprendimą dėl PŪV poveikio aplinkai, kad PŪV neatitinka aplinkos apsaugos, visuomenės sveikatos, nekilnojamojo kultūros paveldo apsaugos, gaisrinės saugos ir civilinės saugos teisės aktų reikalavimų ir darys reikšmingą neigiamą poveikį aplinkai, įstatymuose įtvirtinti leidimai negali būti išduodami ir tokia veikla negali būti vykdoma.

Su žemėlapiais susipažinti galima čia: <https://infraplanas.lt/pranesimas-apie-klaipedos-rajono-kojeliu-smelio-likinio-karjero-klaipedos-r-sav-agluonenu-sen-kojeliu-k-kasybos-poveikio-aplinkai-vertinimo-pradzia/>



Skelbimų kopijos:

Eil. Nr.	Informavimo priemonė	Paskelbimo data	Skelbimo kopija
1.	Klaipėdos rajono laikraestyje „Banga“	2023-12-23	 <p>Tiesiogiai į Kretingą: gal savivaldybės susitarų?</p> <p>Naujoji Gargždų autobusų stotis keičius šiomis dienomis pradžiuogi pailginti darbo laiką. Tačiau keleivius norėtų, kad plėstųsi ir maršrutų kryptys.</p> <p>„Būtų aktualūs maršrutai į Kretingą. Dang žmonių ir iš Kretingos. Jokišvavo, apskritiškai kaimų važneja į Gargždus. Atidarymo metu buvo skelbta, kad toks maršrutas yra, bet iš tikrųjų jo pasigedo, kai manėme nuvažiuosiantys iš stoties į Kretingą tiesiogiai. O gal abi kaimyninės savivaldybės galėtų tarpusavyje susitarti dėl šio maršruto?“, – Bangos skaitytoja Regina telefonu pasidalijo tokiu savo pastebėjimu ir siūlymu.</p> <p>Klaipėdos rajono savivaldybės turizmo informacijos centro direktore Daiva Buitvydienė „Bangai“ patikslino, kad jokių kas tiesiogiai reisų į Kretingą nėra. „Šiuo metu yra vietiniai maršrutai Gargždai–Kvėdarnas–Vaiteliai. Darbo dienomis iš Gargždų autobusų stoties į Vaitelias išvyksta 6:50 val., 8:35 val., 15:30 val. Tikimės, kad netolimoje ateityje nūrešime patogesni susisiekimo su vieni iš artimiausių miestų. Artimiausiuoju susisiekimo dėl susisiekimo tolimaisiais reisais iš Gargždų autobusų stoties į Kretingą“, – atsakė D. Buitvydienė.</p> <p>„Bangos“ redakcija pasitvirtino, kad Kretingos rajono savivaldybės, ar būna interesus turėti tiesiogiai susisiekimas su Gargždais. „Kretingos rajono savivaldybė pritaria siūlymui Kretingą ir Gargždus sujungti tiesiogiai autobusų maršrutu. Juo lab kad jau šiandien dalis šio maršruto Kretingos rajono ribose, nuo Kretingos iki Jokišvavo, realiai egzistuoja bei reikėtų tik peržiūrėti reisių skaičių ir dažnumą. Tad tikimės, kad šiuo siūlymu pritaris ir Klaipėdos rajono savivaldybė bei kompensuos keleivius pervežimo paslaugas</p> <p>6 2023 m. gruodžio 23 d., šeštadienis Nr. 06 (10219)</p> <p>Skaitytojai pasinėmė lemą</p> <p>INOVACIJOS. Valtėybė dnuomeni agentūros išanalizavus duomenimis, 2020–2023 m. Lietuvoje inovacine veikla vykdė 52,3 proc. pramonės ir paslaugų įmonių, kuriuose dirba 10 ir daugiau darbuotojų, 44,4 proc. visų įmonių idiege verslo proceso inovacijos, 23,6 proc. patiekė rinkai produktus inovacijas.</p> <p>„Tovota“, kurio vaurotoja, į 1969 m. del patirų sužalojimų perduota elektrinis PROMILES. Gruodžio 21 d. 10.12 val. Stančią k automobiliu „Mazda“ vaurotoja, į 1986 m. nustatytas 2,71 prom. neblavimas.</p> <p>FRANŠIZMAS APIE Klaipėdos rajono Kojelių smėlio telkinio karjero (Klaipėdos r. sav., Aglūnėnų sen. Kojelių k.) kasybos POVEIKIO APLINKAI VERTINIMO PRADŽIA</p> <p>Planuojamas šilkinės veiklos (PŪV) organizatorius – UAB „Nanotar“, Jūdvėjis g. 2, Klaipėda, LT-92235, mob. tel. +370 616 55900, el. p. nanotar@gmail.com</p> <p>Projekto aplinkai vertinimo (PAV) dokumentus rengėjas – UAB „Infraplan“, adresas: Inovacijų g. 3, Beraličių k., Kaimo r. sav., el. info@infraplan.lt, mob. tel. +693 90610, el. p. info@infraplan.lt</p> <p>PŪV pavadinimas ir vieta: Klaipėdos rajono Kojelių smėlio telkinio karjero (Klaipėdos r. sav., Aglūnėnų sen. Kojelių k.) kasybos poveikio aplinkai vertinimo ataskaita. Sklypa, kuriame planuojama šilkinės veikla, kad. Nr. 5503/0009/79, 5503/0009/6, 5503/0009/78, 5503/0009/5; 5503/0009/19, 5503/0009/181; 5503/0009/145</p> <p>PŪV pobūdis – veikla planuojama 7 žemes sklypuose. Planuojama darbu darbu plotas bus apie 16,63 ha. Šioje teritorijoje medžių tankis – 492,0 šaknis/ha. Vykdomas PŪV planuojama išgauti apie 80 % visų esančių naudingųjų iškasnų, kurie sudarys 294,0 t/ha net šmelio. Projekto gyvendinimo metu bus kasamas karjeras, įkasta žaliava Klaipėdos rajono savivaldybė trečiadienį pranešė, kad pageidaujant keleiviams ir maršrutu Gargždai–Kretinga reikalinguma. Jei tik toks poreikis bus – svarstysime apie jo atsiradimą, kad mūsų gyventojai gautų kuo patogiau pasiekti Kretingą“, – tokią poziciją išdėstė rajono meras B. Markauskas.</p> <p>Klaipėdos rajono savivaldybė trečiadienį pranešė, kad pageidaujant keleiviams ir maršrutu Gargždai–Kretinga reikalinguma. Jei tik toks poreikis bus – svarstysime apie jo atsiradimą, kad mūsų gyventojai gautų kuo patogiau pasiekti Kretingą“, – tokią poziciją išdėstė rajono meras B. Markauskas.</p> <p>Vilija BUTKUVIENĖ Autorės anotr.</p> <p>INFORMACIJA APIE PARENGTĄ PLANUOJAMOS ŠILKINĖS VEIKLOS POVEIKIO APLINKAI VERTINIMO ATASKAITĄ</p> <p>1) Planuojamos šilkinės veiklos (PŪV) organizatorius: UAB „Infraplan“ (monės kodas 14174897), Almonų 10, LT-92347 Klaipėda, mob. tel. +370 686 22280, el. p. info@infraplan.lt; 2) Poveikio visuomenės sveikatai vertinimo (PŪV) ataskaitos rengėjas: UAB „EkoSistema“ (monės kodas 140016636), Takių pr. 119, Klaipėda, LT-94231 Klaipėdos r. sav., el. p. an@eko@eko.lt; 3) PŪV pavadinimas, vieta: artimiausio gamybos aikštelės statyba ir eksploatavimas, Takių pr. 119, Šnipiškės k., Dovylių sen., Klaipėdos r. sav.; 4) Trumpas PŪV aprašymas: PŪV metu planuojama statyti ir eksploatuoti artimiausio gamybos aikštelę. Per metus numatoma pagaminti iki 40000 t produkto. Atliekamas vertinimas dėl poveikio visuomenės sveikatai, formuojamas sanitarinė apsaugos zona; 5) Vietos PŪV ataskaita eksploatuojama (neataskaita) su ja galima darbu dienomis nuo 2024-01-02 iki 2024-01-15 imtinai; 6) Informacijame apie parengtą detaliojo plano korektūrą žemes sklypa kad. Nr. 5565/0003/36. Planavimo organizatorius: Klaipėdos r. sav. administracijos direktoriaus, Klaipėdos g. 2, Gargždai, el. p. an@sva@sva.lt, tel. +370 621 1116, www.klaipeda.lt; planas rengėjas: UAB „Green Energy Studio“, Šilutės pl. 2-902 kab., Klaipėda, mob. 8 615 21941, el. p. info@gesstudio.com. Planavimo tikslai ir uždaviniai: nekeičiant pagrindines žemes sklypo naudojimo paskirties, padidinti žemes sklypa į du ar daugiau žemes sklypus, dalis informuoti žemes sklypo pakeičimo būdą iš naudojimo (išskaitant teritorijos ir techninės ir dūvinių gyvenamųjų pastatų teritorijos, neturinti apsaugotos teritorijos naudojimo režimą. Su parengta TPD susijusiai ir planavimo paskirties galima teikti nuo 2024-01-02 iki 2024-01-15 kreipiantis planavimo organizatoriui ir DP rengėjų autoritui kreipiantis, informacija skelbiama www.klaipeda.lt, www.gdpr.lt (TPO Nr. LT-VY-55-23-369). Vietos ekspozicija vyks DP rengimo patalpose nuo 2024-01-02 iki 2024-01-08, vietos projekto svarstymas vyks ten pat 2024-01-16 15.00 val.</p>
2.	Klaipėdos rajono savivaldybės skelbimų lentoje ir internetiniame puslapyje	2023-12-22	 <p>KLAIPĖDOS RAJONO SAVIVALDYBĖ</p> <p>SAVIVALDYBĖ - MERAS - TARYBA - GYVENTOJAMS - VERSLUI - TEISINĖ INFORMACIJA</p> <p>2023 M.</p> <p>2023-12-21 Pranešimas apie Klaipėdos rajono Kojelių smėlio telkinio karjero (Klaipėdos r. sav., Aglūnėnų sen. Kojelių k.) kasybos poveikio aplinkai vertinimo pradžią.</p> <p>Pranešimas apie Klaipėdos r. sav. Vėdaičių ir Endriejaus seniūnijose planuojamo vėjo elektrinių parko poveikio aplinkai vertinimo pradžią.</p> <p>Paskutinis atnaujinimas: 2023-12-22 02:39:04</p> <p>VEIKLOS SRITYS</p> <p>https://klaipeda.lt/2023-m/</p>

Eil. Nr.	Informavimo priemonė	Paskelbimo data	Skelbimo kopija
3.	Agluonėnų seniūnijos skelbimų lentoje	2023-12-22	<div style="text-align: right;"> <p>Klaipėdos rajono savivaldybės administracijos Agluonėnų seniūnija</p> <p>Gauta: <i>2023-12-22</i> 116-18 Data: <i>2023-12-22</i> 116-18</p> </div> <div style="text-align: center;">  <p>2023-12-22 Nr. S-2023-202</p> <p>Klaipėdos r. sav. Agluonėnų seniūnija (Priekulės g. 4, Agluonėnai LT-96252 Klaipėdos r. sav.), el. p. laima.tuciene@klaipedos-r.lt, tel. Nr. (8 46) 44 23 34</p> <p>DĖL PRANEŠIMO APIE KLAIPĖDOS RAJONO KOJELIŲ SMĖLIO TELKINIO KARJERO (KLAIPĖDOS R. SAV., AGLUONĖNŲ SEN. KOJELIŲ K.) KASYBOS POVEIKIO APLINKAI VERTINIMO PRADŽIĄ</p> <p>Teikiame pranešimą apie Klaipėdos rajono Kojelių smėlio telkinio karjero (Klaipėdos r. sav., Agluonėnų sen. Kojelių k.) kasybos poveikio aplinkai vertinimo pradžią. Prašome informuoti PAV dokumentų rengėją apie pranešimo gavimo faktą ir datą. Gautą informaciją prašome per 3 darbo dienas paskelbti savo skelbimų lentoje.</p> <p>Vykdomasis direktorius Tadas Vaičiūnas</p> <p>Priedama: Pranešimas apie <u>Klaipėdos rajono Kojelių smėlio telkinio karjero (Klaipėdos r. sav., Agluonėnų sen. Kojelių k.) kasybos poveikio aplinkai vertinimo pradžią</u> adoc ir pdf formatu.</p> <p>Uždaroji akcinė bendrovė „Infraplanas“ Inovacijų g. 3, Biruliškių k., Kauno r. sav. LT-54469 J.k. 360421745, PVM k. LT604217417 Tel.: 8-693-90610 el. p.: info@infraplanas.lt</p> <p style="text-align: right;">Dokumentą elektroniniu parašu pasirašė TADAS VAIČIŪNAS Data: 2023-12-22 11:12:06</p> <p>Informacija ● ●</p> <p>Vida Ronkė Pagrindinis informavimas: Klaipėdos rajono savivaldybės administracijos Agluonėnų seniūnijos svetainės Pranešimo g. 4 LT-96252 Agluonėnai, Klaipėdos r. Tel. +370 8 46 44 23 34 © 2023-12-22, per 19:25 (per 1) dieną</p> <p>Tadas Vaičiūnas Labo diena, Ar pasirašėte skelbimų lentoje 7 skelbimus labor. dirbtuvoms per atskaitomą. Gražios dienos. 10:54 (per 2) sekundės</p> <p>Vida Ronkė Labo diena, taip tą pačią dieną buvo patvirtinta seniūnijos skelbimų lentoje, taip pat buvo patvirtinta seniūnijos FB puslapyje. 11:07 (per 27) sekundės</p> <p style="text-align: center;">Atsakyti Peržiūrėti</p> </div>

Eil. Nr.	Informavimo priemonė	Paskelbimo data	Skelbimo kopija
5.	Dokumento rengėjo UAB „Infraplanas“ internetiniame puslapyje	2023-12-21	 <p>2023-12-21</p> <p>PRANEŠIMAS APIE Klaipėdos rajono Kojelių smėlio telkinio karjero (Klaipėdos r. sav., Agluonėnų sen. Kojelių k.) kasybos POVEIKIO APLINKAI VERTINIMO PRADŽIĄ</p> <p>Planuojamos ūkinės veiklos (PŪV) organizatorius – UAB „Nametras“ Žolynų g. 2, Klaipėda, LT-92325 mob. tel. +370 616 55900, el. p. nametas@gmail.com</p> <p>Poveikio aplinkai vertinimo (PAV) dokumentų rengėjas – UAB „Infraplanas“, adresas Inovacijų g. 3, Biruliškių k., Kauno r. sav., el. p. info@infraplanas.lt, mob. tel. 8 693 90610, www.infraplanas.lt</p> <p>PŪV pavadinimas ir vieta – Klaipėdos rajono Kojelių smėlio telkinio karjero (Klaipėdos r. sav., Agluonėnų sen. Kojelių k.) kasybos poveikio aplinkai vertinimo ataskaita. Sklypų kuriuose planuojama ūkinė veikla kad. Nr. 5503/0009:79; 5503/0009:6; 5503/0009:78; 5503/0009:5; 5503/0009:39; 5503/0009:181; 5503/0009:145.</p> <p>PŪV pobūdis – Veikla planuojama 7 žemės sklypuose. Planuojamas kasybos darbų plotas bus apie 16,63 ha. Šioje teritorijoje smėlio išteklių kiekis ~492,0 tūkst. m³. Vykdytą PŪV planuojama išgauti apie 80 % visų esančių naudingųjų išteklių, kurie sudarytų ~394,0 tūkst. m³ smėlio. Projekto įgyvendinimo metu bus kasamas karjeras, iškasta žaliava išvežama iš teritorijos. Žaliavos perdirbimas (sijojimas ar kt.) kasybos sklype nenumatomas.</p> <p>PŪV atitikimo teisinis pagrindas. Aplinkos apsaugos agentūra pateikė atrankos dokumentui išvadą 2023-10-10 Nr. (30-2)-A4E-10343, kad UAB „Nametras“ planuojamai ūkinei veiklai – Klaipėdos rajono Kojelių smėlio telkinio išteklių dalies naudojimui – poveikio aplinkai vertinimas privalomas.</p> <p>Numatomos nagrinėti alternatyvos: Nagrinėjama PŪV vykdymo alternatyva, t. y. projekcinė situacija, kuri bus lyginama su „0“ alternatyva, t. y. esama situacija. Esant poreikiui gali būti nagrinėjamos mažinančių priemonių alternatyvos.</p> <p>PŪV vietos (alternatyvių vietų) ypatumai: Apytikslės PŪV vietos centro koordinatės – X:335 217 Y:6166 696. PŪV vietai artimiausias gyvenamosios paskirties pastatas adresu Aviečių g. 6, Kojelių k., Agluonėnų sen., Klaipėdos r. sav. yra už 105 m šiaurės kryptimi. Artimiausios tankiau apgyvendintos gyvenamosios teritorijos yra Grobštū k. nutoles apie 0,7 km šiaurės kryptimi ir Agluonėnų k. nutoles apie 1,6 km pietų kryptimi. PŪV vieta neatitinka i kultūros paveldo vertybių teritorijas bei jų apsaugos zonas. PŪV vietai artimiausia registruota kultūros vertybė yra Kojelių kaimo evangelikų liuteronų antrosios senosios kapinės (kodas 24352), nutolusios apie 0,52 km atstumu pietryčių kryptimi. Į nacionalinės ir europinės svarbos saugomos teritorijas PŪV sklypas nepatenka ir su jomis nesiriboja. Artimiausios saugomos teritorijos – Veiviržo ichtiologinis draustinis ir buveinių apsaugai svarbi „Natura 2000“ teritorija Veiviržo ir Šalpės upės bei slėniai (LTKLA0010) nuo PŪV nutolę apie 4,57 km atstumu rytų kryptimi. Atstumas iki artimiausios kaimyninės valstybės Rusijos Federacijos – 34,6 km.</p> <p>PAV subjektai, kurie dalyvauja poveikio aplinkai vertinimo procese, pagal kompetenciją teikia išvadas ir įstatymų nustatyta tvarka – visuomenė informaciją apie galimą planuojamos ūkinės veiklos poveikį aplinkai:</p> <ul style="list-style-type: none"> ▲ Nacionalinis visuomenės sveikatos centras Klaipėdos departamentas (Liepų g. 17, 92138 Klaipėda, tel. +370 46 410350 el. p. klaipeda@nvscc.lt). ▲ Klaipėdos rajono savivaldybės administracija (Klaipėdos g. 2, LT-96130, Gargždai, tel. (8 46) 21 1116 el. p. savivaldybe@klaipedos-r.lt). ▲ Klaipėdos priešgaisrinė gelbėjimo valdyba (Trilapio g. 12, 92121 Klaipėdos m., tel. (8 46) 35 4496 el. p. klaipeda.pgv@vpgt.lt). ▲ Valstybinė saugomų teritorijų tarnyba prie Aplinkos ministerijos (Antakalnio g. 25, LT-10312 Vilnius, tel. (8 5) 272 3284 el. p. vstt@vstt.lt). ▲ Kultūros paveldo departamento prie Kultūros ministerijos Klaipėdos teritorinis skyrius (Tomo g. 2, LT-91245 Klaipėda, tel. (8-46) 410367el. p. klaipeda@kpd.lt). <p>Poveikio aplinkai vertinimą atlieka ir sprendimą dėl planuojamos ūkinės veiklos poveikio aplinkai priima Aplinkos apsaugos agentūra (A. Juozapavičiaus g. 9, Vilnius, tel. +370 682 92 653, el. paštas aaa@gamta.lt)</p> <p>Visuomenė teikia pasiūlymus dėl pradėto poveikio aplinkai vertinimo (įskaitant galimybę užduoti klausimus ir gauti informaciją) Aplinkos apsaugos agentūrai ir turi teisę teikti pasiūlymus poveikio aplinkai vertinimo dokumentų rengėjui arba planuojamos ūkinės veiklos organizatoriui per 10 darbo dienų nuo pranešimo apie poveikio aplinkai vertinimo pradžią paskelbimo Aplinkos apsaugos agentūros interneto svetainėje dienos, terminą skaičiuojant nuo kitos dienos jį paskelbus.</p> <p>Atlikus PAV, AAA priima sprendimą dėl PŪV poveikio aplinkai. Jeigu AAA priima sprendimą dėl PŪV poveikio aplinkai, kad veikla atitinka aplinkos apsaugos, visuomenės sveikatos, neklinojamojo kultūros paveldo apsaugos, gaisrinės saugos ir civilinės saugos teisės aktų reikalavimus ir nedarys reikšmingo neigiamo poveikio aplinkai, ši PŪV gali būti vykdoma. Jeigu AAA priima sprendimą dėl PŪV poveikio aplinkai, kad PŪV neatitinka aplinkos apsaugos, visuomenės sveikatos, neklinojamojo kultūros paveldo apsaugos, gaisrinės saugos ir civilinės saugos teisės aktų reikalavimų ir darys reikšmingą neigiamą poveikį aplinkai, įstatymuose įtvirtinti leidimai negali būti išduodami ir tokia veikla negali būti vykdoma.</p>

Eil. Nr.	Informavimo priemonė	Paskelbimo data	Skelbimo kopija																																										
			<p>https://infraplanas.lt/pranesimas-apie-klaipedos-rajono-kojeliu-smelio-telkinio-karjero-klaipedos-r-sav-agluonenu-sen-kojeliu-k-kasybos-poveikio-aplinkai-vertinimo-pradzia/</p>																																										
5.	<p>AAA internetiniame puslapyje www.gamta.lt nuorodoje „Pranešimai apie poveikio aplinkai vertinimo pradžia“</p>	2023-12-27	<table border="1"> <thead> <tr> <th>1</th> <th>A</th> <th>B</th> <th>C</th> <th>D</th> <th>E</th> </tr> </thead> <tbody> <tr> <td>18</td> <td>2023-12-29</td> <td>UAB „Raseinių vėjas“</td> <td>Vėjo elektrinių parko Raseinių r. sav. Girkainio, Nemakščių, Paliepių, Raseinių Šiluvos, Viduklės sen. teritorijoje statyba ir eksploatacija</td> <td>Raseinių r. sav. Girkainio, Nemakščių, Paliepių, Raseinių, Šiluvos, Viduklės sen.</td> <td>Pranešimas apie PAV pradžia</td> </tr> <tr> <td>19</td> <td colspan="5" style="text-align: center;">Klaipėdos apskritys</td> </tr> <tr> <td>20</td> <td>2023-06-26</td> <td>AB „Klaipėdos valstybinio jūrų uosto direkcija“</td> <td>Žaliųjų degalų (vandenilio) gamybos ir papildymo punktų plėtra Klaipėdos uoste</td> <td>Nemuno g. 8A, 91191 Klaipėda ir Nemuno g. 40, 93277 Klaipėda</td> <td>Pranešimas apie PAV pradžia</td> </tr> <tr> <td>21</td> <td>2023-08-24</td> <td></td> <td></td> <td></td> <td>Pranešimas apie PAV pradžia užbaigtas žemėlapis</td> </tr> <tr> <td>23</td> <td>2023-09-25</td> <td>UAB „Igritis renewable projektai 3“</td> <td>Klaipėdos r. sav. Vėžaičių ir Endriejavo sen. planuojamo vėjo elektrinių parko statyba ir eksploatacija</td> <td>Klaipėdos r. sav. Vėžaičių sen., Antkropio k. esančiuose sklypuose (kad. Nr.: 5525/0005.125, 5525/0005.55, 5525/0005.102, 5525/0005.123, 5525/0005.175, 5525/0005.106, 5525/0005.191, 5525/0005.220, 5525/0005.9, 5525/0005.10, 5525/0005.73), Giminėjų k. (kad. Nr.: 5525/0002.14, 5525/0003.120, 5525/0002.222, 5525/0003.95), Kaulakų k. (kad. Nr.: 5525/0004.19, 5525/0004.217, 5525/0004.224), Pajūrdupio k. (kad. Nr.: 5568/0005.60, 5568/0005.61, 5568/0005.176), Jokulų k. (kad. Nr.: 5568/0005.208, 5568/0005.246), Samališkės k. (kad. Nr.: 5568/0006.292) ir Endriejavo sen. žemųjų k. esančiuose sklypuose (kad. Nr.: 5501/0004.156, 5525/0004.278, 5525/0004.279, 5525/0004.126), Žabėlių k. (kad. Nr.: 5501/0001.423), Tickinų k. (kad. Nr.: 5501/0004.62, 5501/0004.63)</td> <td>Pranešimas apie PAV pradžia</td> </tr> <tr> <td>24</td> <td>2023-12-27</td> <td>UAB „Nametės“</td> <td>Klaipėdos rajono Kojelių smėlio telkinio karjero (Klaipėdos r. sav., Agluonėnų sen. Kojelių k.) kasyba</td> <td>Klaipėdos r. sav., Agluonėnų sen. Kojelių k.</td> <td>Pranešimas apie PAV pradžia</td> </tr> </tbody> </table> <p>https://docs.google.com/spreadsheets/d/1r5q6rPjSL6eF2c08Lflaym5t3wwL9nZ-/edit#gid=1181151303</p>	1	A	B	C	D	E	18	2023-12-29	UAB „Raseinių vėjas“	Vėjo elektrinių parko Raseinių r. sav. Girkainio, Nemakščių, Paliepių, Raseinių Šiluvos, Viduklės sen. teritorijoje statyba ir eksploatacija	Raseinių r. sav. Girkainio, Nemakščių, Paliepių, Raseinių, Šiluvos, Viduklės sen.	Pranešimas apie PAV pradžia	19	Klaipėdos apskritys					20	2023-06-26	AB „Klaipėdos valstybinio jūrų uosto direkcija“	Žaliųjų degalų (vandenilio) gamybos ir papildymo punktų plėtra Klaipėdos uoste	Nemuno g. 8A, 91191 Klaipėda ir Nemuno g. 40, 93277 Klaipėda	Pranešimas apie PAV pradžia	21	2023-08-24				Pranešimas apie PAV pradžia užbaigtas žemėlapis	23	2023-09-25	UAB „Igritis renewable projektai 3“	Klaipėdos r. sav. Vėžaičių ir Endriejavo sen. planuojamo vėjo elektrinių parko statyba ir eksploatacija	Klaipėdos r. sav. Vėžaičių sen., Antkropio k. esančiuose sklypuose (kad. Nr.: 5525/0005.125, 5525/0005.55, 5525/0005.102, 5525/0005.123, 5525/0005.175, 5525/0005.106, 5525/0005.191, 5525/0005.220, 5525/0005.9, 5525/0005.10, 5525/0005.73), Giminėjų k. (kad. Nr.: 5525/0002.14, 5525/0003.120, 5525/0002.222, 5525/0003.95), Kaulakų k. (kad. Nr.: 5525/0004.19, 5525/0004.217, 5525/0004.224), Pajūrdupio k. (kad. Nr.: 5568/0005.60, 5568/0005.61, 5568/0005.176), Jokulų k. (kad. Nr.: 5568/0005.208, 5568/0005.246), Samališkės k. (kad. Nr.: 5568/0006.292) ir Endriejavo sen. žemųjų k. esančiuose sklypuose (kad. Nr.: 5501/0004.156, 5525/0004.278, 5525/0004.279, 5525/0004.126), Žabėlių k. (kad. Nr.: 5501/0001.423), Tickinų k. (kad. Nr.: 5501/0004.62, 5501/0004.63)	Pranešimas apie PAV pradžia	24	2023-12-27	UAB „Nametės“	Klaipėdos rajono Kojelių smėlio telkinio karjero (Klaipėdos r. sav., Agluonėnų sen. Kojelių k.) kasyba	Klaipėdos r. sav., Agluonėnų sen. Kojelių k.	Pranešimas apie PAV pradžia
1	A	B	C	D	E																																								
18	2023-12-29	UAB „Raseinių vėjas“	Vėjo elektrinių parko Raseinių r. sav. Girkainio, Nemakščių, Paliepių, Raseinių Šiluvos, Viduklės sen. teritorijoje statyba ir eksploatacija	Raseinių r. sav. Girkainio, Nemakščių, Paliepių, Raseinių, Šiluvos, Viduklės sen.	Pranešimas apie PAV pradžia																																								
19	Klaipėdos apskritys																																												
20	2023-06-26	AB „Klaipėdos valstybinio jūrų uosto direkcija“	Žaliųjų degalų (vandenilio) gamybos ir papildymo punktų plėtra Klaipėdos uoste	Nemuno g. 8A, 91191 Klaipėda ir Nemuno g. 40, 93277 Klaipėda	Pranešimas apie PAV pradžia																																								
21	2023-08-24				Pranešimas apie PAV pradžia užbaigtas žemėlapis																																								
23	2023-09-25	UAB „Igritis renewable projektai 3“	Klaipėdos r. sav. Vėžaičių ir Endriejavo sen. planuojamo vėjo elektrinių parko statyba ir eksploatacija	Klaipėdos r. sav. Vėžaičių sen., Antkropio k. esančiuose sklypuose (kad. Nr.: 5525/0005.125, 5525/0005.55, 5525/0005.102, 5525/0005.123, 5525/0005.175, 5525/0005.106, 5525/0005.191, 5525/0005.220, 5525/0005.9, 5525/0005.10, 5525/0005.73), Giminėjų k. (kad. Nr.: 5525/0002.14, 5525/0003.120, 5525/0002.222, 5525/0003.95), Kaulakų k. (kad. Nr.: 5525/0004.19, 5525/0004.217, 5525/0004.224), Pajūrdupio k. (kad. Nr.: 5568/0005.60, 5568/0005.61, 5568/0005.176), Jokulų k. (kad. Nr.: 5568/0005.208, 5568/0005.246), Samališkės k. (kad. Nr.: 5568/0006.292) ir Endriejavo sen. žemųjų k. esančiuose sklypuose (kad. Nr.: 5501/0004.156, 5525/0004.278, 5525/0004.279, 5525/0004.126), Žabėlių k. (kad. Nr.: 5501/0001.423), Tickinų k. (kad. Nr.: 5501/0004.62, 5501/0004.63)	Pranešimas apie PAV pradžia																																								
24	2023-12-27	UAB „Nametės“	Klaipėdos rajono Kojelių smėlio telkinio karjero (Klaipėdos r. sav., Agluonėnų sen. Kojelių k.) kasyba	Klaipėdos r. sav., Agluonėnų sen. Kojelių k.	Pranešimas apie PAV pradžia																																								