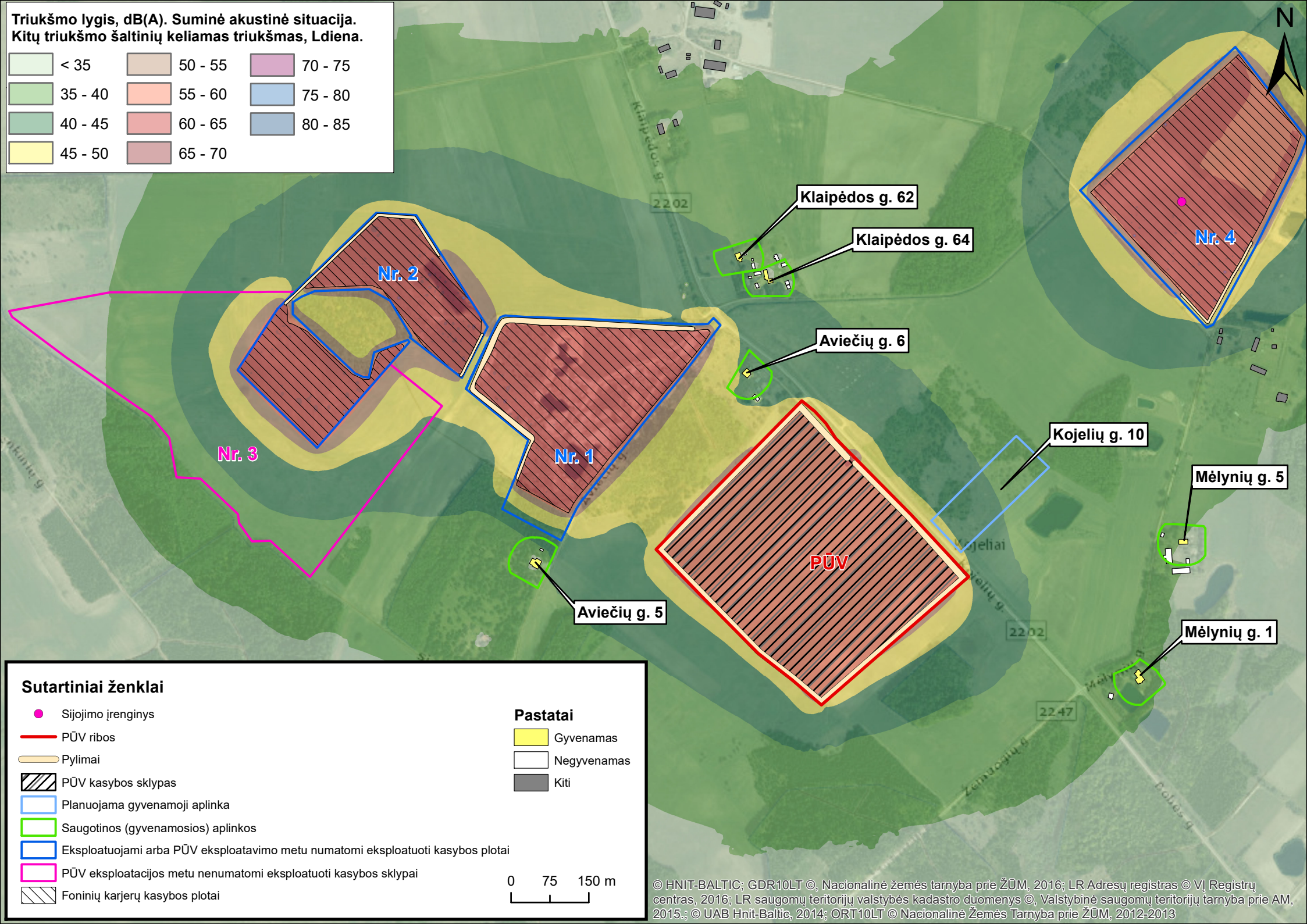


## 1.2 Priedēlis. Triukšmo sklaida

**Triukšmo lygis, dB(A). Suminė akustinė situacija. Kitų triukšmo šaltinių keliamas triukšmas, Ldiena.**

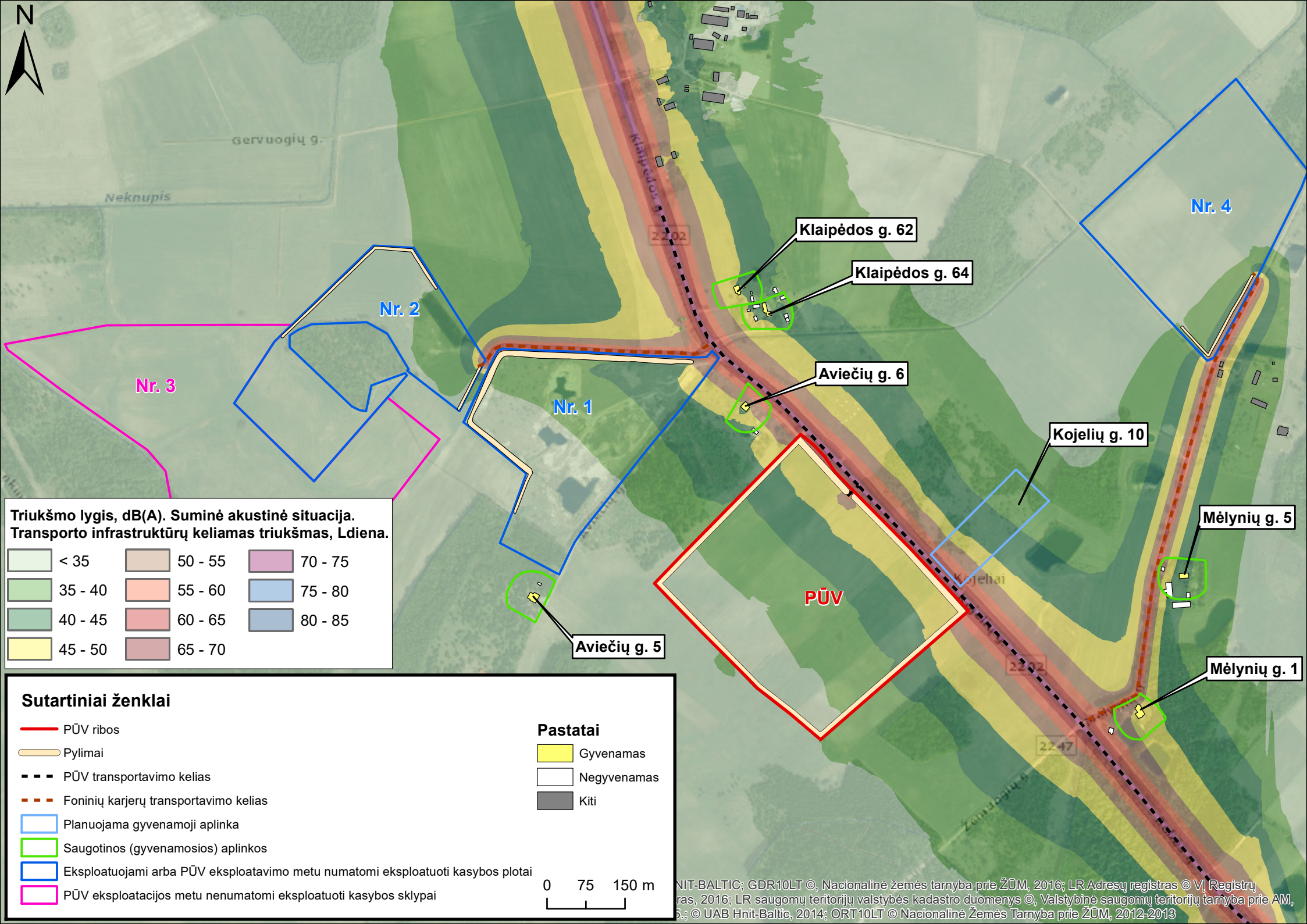
	< 35		50 - 55		70 - 75
	35 - 40		55 - 60		75 - 80
	40 - 45		60 - 65		80 - 85
	45 - 50		65 - 70		



**Sutartiniai ženklai**

- Sijojimo įrenginys
  - PŪV ribos
  - Pylimai
  - PŪV kasybos sklypas
  - Planuojama gyvenamoji aplinka
  - Saugotinos (gyvenamosios) aplinkos
  - Eksploatuojami arba PŪV eksploatavimo metu numatomi eksploatuoti kasybos plotai
  - PŪV eksploatacijos metu nenumatomi eksploatuoti kasybos sklypai
  - Foninių karjerų kasybos plotai
- Pastatai**

  - Gyvenamas
  - Negyvenamas
  - Kiti
- 0 75 150 m



Gervuogių g.

Neknupis

Nr. 4

Klaipėdos g. 62

Klaipėdos g. 64

Nr. 2

Nr. 3

Nr. 1

Aviečių g. 6

Kojelių g. 10

Mėlynių g. 5

PŪV

Aviečių g. 5

Mėlynių g. 1

Triukšmo lygis, dB(A). Suminė akustinė situacija.  
Transporto infrastruktūrų keliamas triukšmas, Ldiena.

	< 35		50 - 55		70 - 75
	35 - 40		55 - 60		75 - 80
	40 - 45		60 - 65		80 - 85
	45 - 50		65 - 70		

### Sutartiniai ženklai

- PŪV ribos
- Pylimai
- PŪV transportavimo kelias
- Foninių karjerų transportavimo kelias
- Planuojama gyvenamoji aplinka
- Saugotinos (gyvenamosios) aplinkos
- Eksploatuojami arba PŪV eksploatavimo metu numatomi eksploatuoti kasybos plotai
- PŪV eksploatacijos metu nenumatomi eksploatuoti kasybos sklypai

### Pastatai

- Gyvenamas
- Negyvenamas
- Kiti

