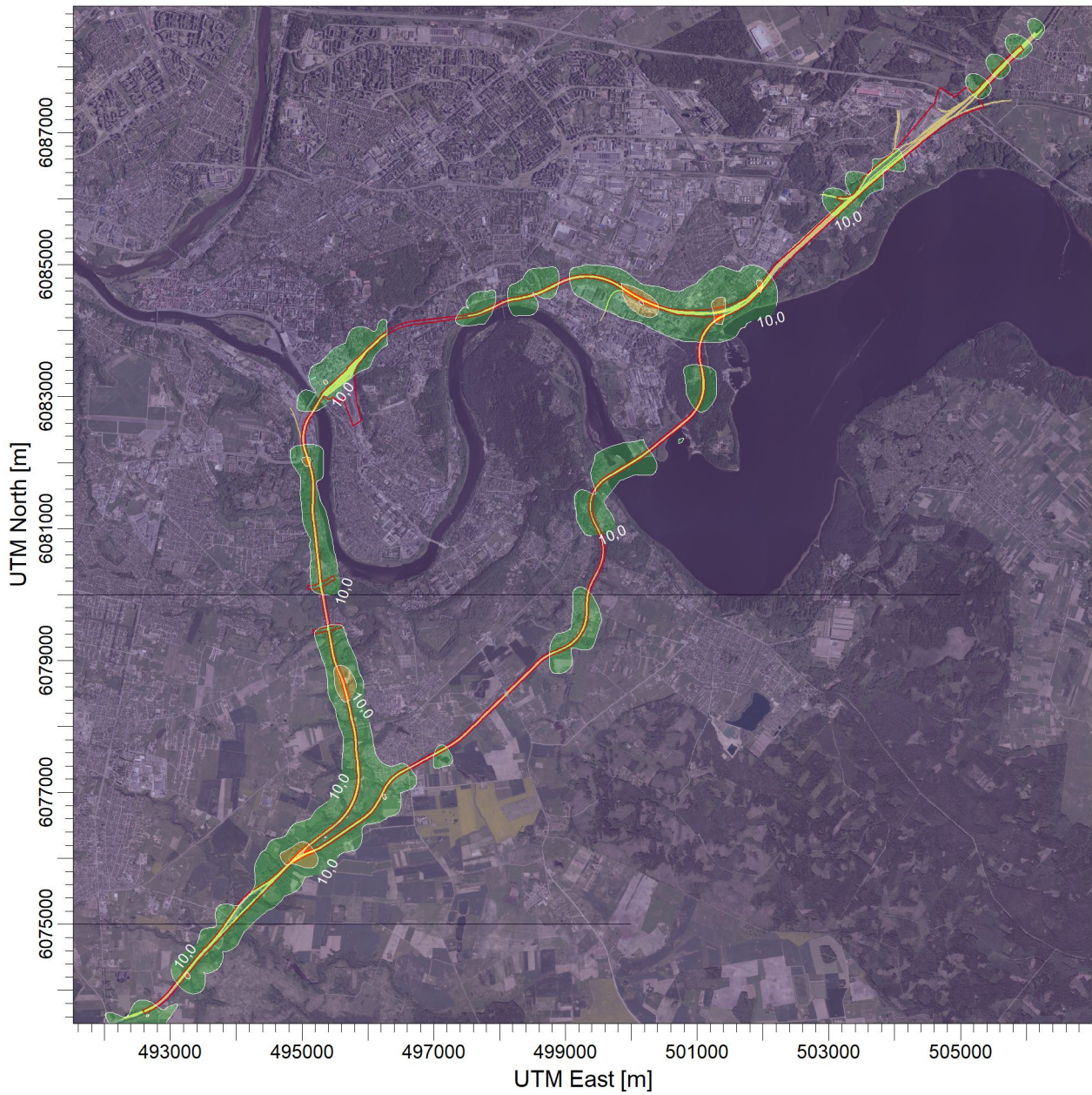


PROJECT TITLE:

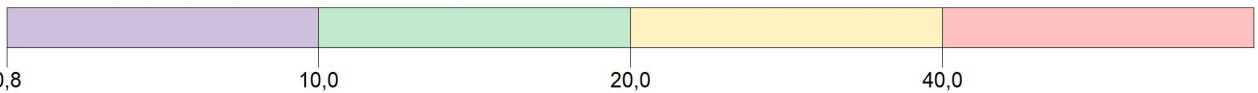
**Projekto „Rail Baltica“ geležinkelių infrastruktūros planuojamos ūkinės veiklos Kauno geležinkelių mazge poveikio aplinkai vertinimo ataskaita**



PLOT FILE OF HIGH 1ST HIGH 8-HR VALUES FOR SOURCE GROUP: PUV

ug/m<sup>3</sup>

Max: 43,0 [ug/m<sup>3</sup>] at (500156,05, 6084420,00)

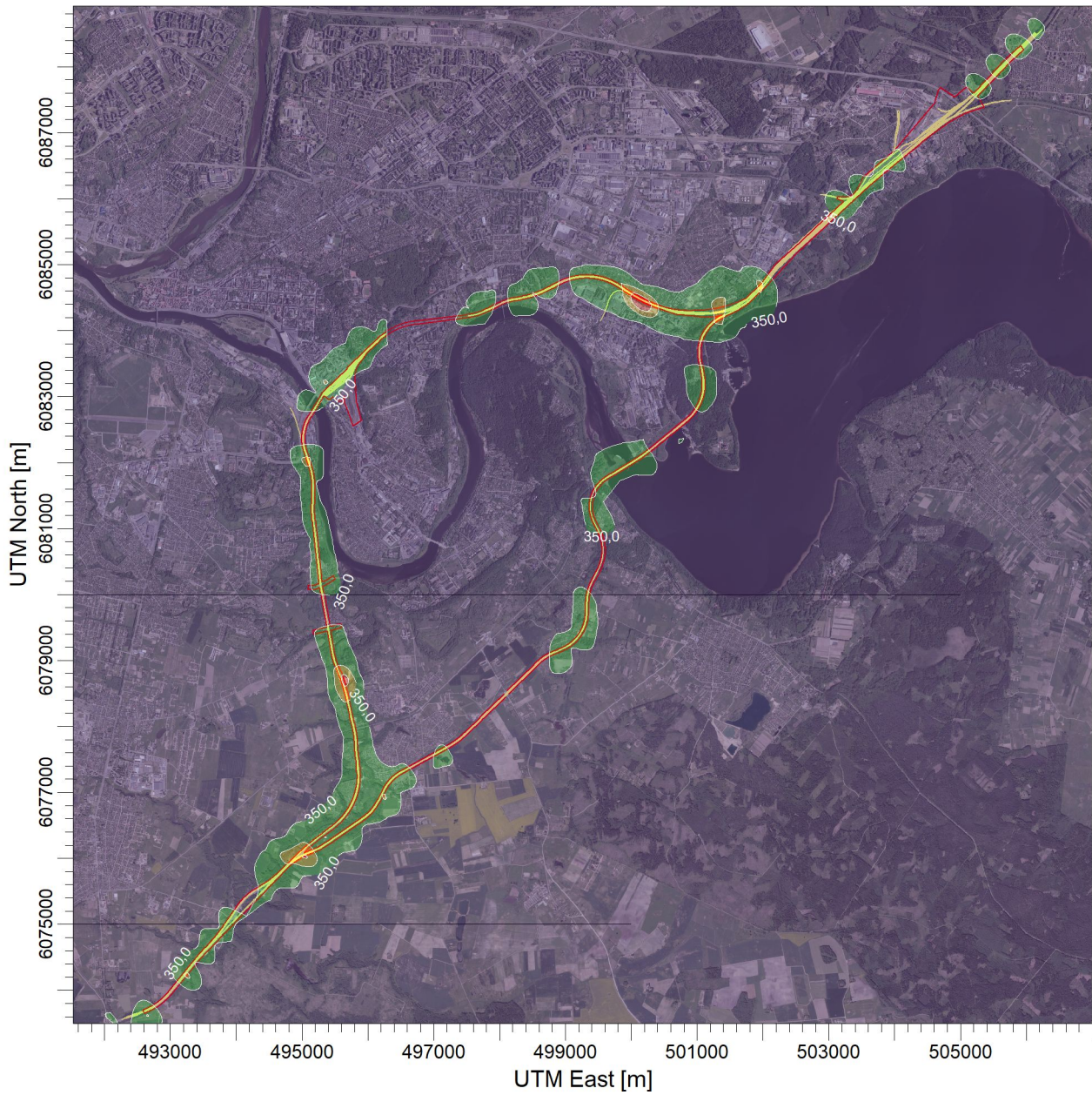


COMMENTS:  Statybos etapas  CO 8 val., be fonu.	SOURCES:  <b>3</b>	COMPANY NAME:  <b>UAB "Infraplanas"</b>	
	RECEPTORS:  <b>3565</b>	SCALE: 1:100.000 0  4 km	
	OUTPUT TYPE:  <b>Concentration</b>	DATE: <b>2023-12-06</b>	
	MAX:  <b>43,0 ug/m<sup>3</sup></b>	PROJECT NO.:	



PROJECT TITLE:

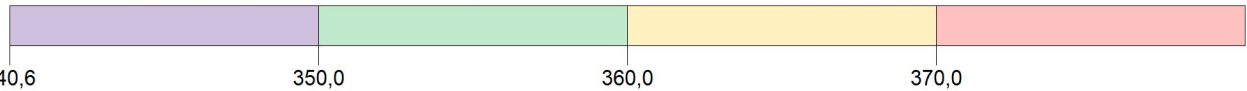
**Projekto „Rail Baltica“ geležinkelių infrastruktūros planuojamos ūkinės veiklos Kauno geležinkelių mazge poveikio aplinkai vertinimo ataskaita**



PLOT FILE OF HIGH 1ST HIGH 8-HR VALUES FOR SOURCE GROUP: ALL

ug/m<sup>3</sup>

Max: 383,0 [ug/m<sup>3</sup>] at (500156,05, 6084420,00)

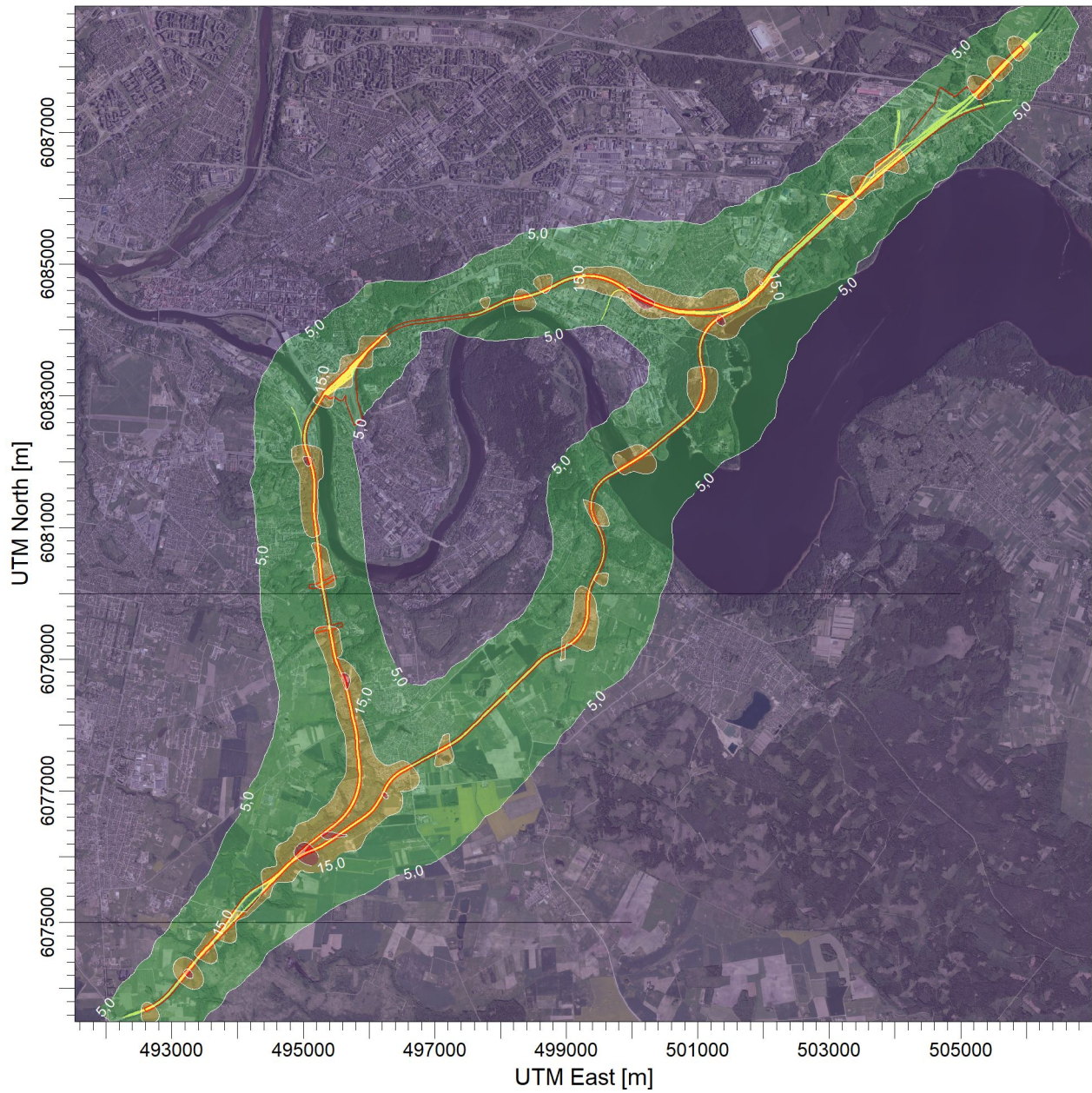


COMMENTS:  Statybos etapas  CO 8 val., su fonu.	SOURCES:  <b>3</b>	COMPANY NAME:  <b>UAB "Infraplanas"</b>		
	RECEPTORS:  <b>3565</b>			
	OUTPUT TYPE:  <b>Concentration</b>	SCALE: 1:100.000  0  4 km		
	MAX:  <b>383,0 ug/m<sup>3</sup></b>	DATE:  <b>2023-12-06</b>	PROJECT NO.:	



PROJECT TITLE:

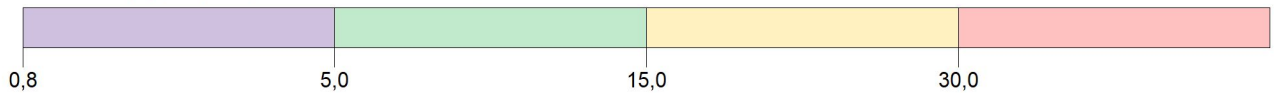
**Projekto „Rail Baltica“ geležinkelių infrastruktūros planuojamos ūkinės veiklos Kauno geležinkelių mazge poveikio aplinkai vertinimo ataskaita**




PLOT FILE OF 99.80TH PERCENTILE 1-HR VALUES FOR SOURCE GROUP: PUV

ug/m<sup>3</sup>

Max: 50,4 [ug/m<sup>3</sup>] at (495056,05, 6076020,00)

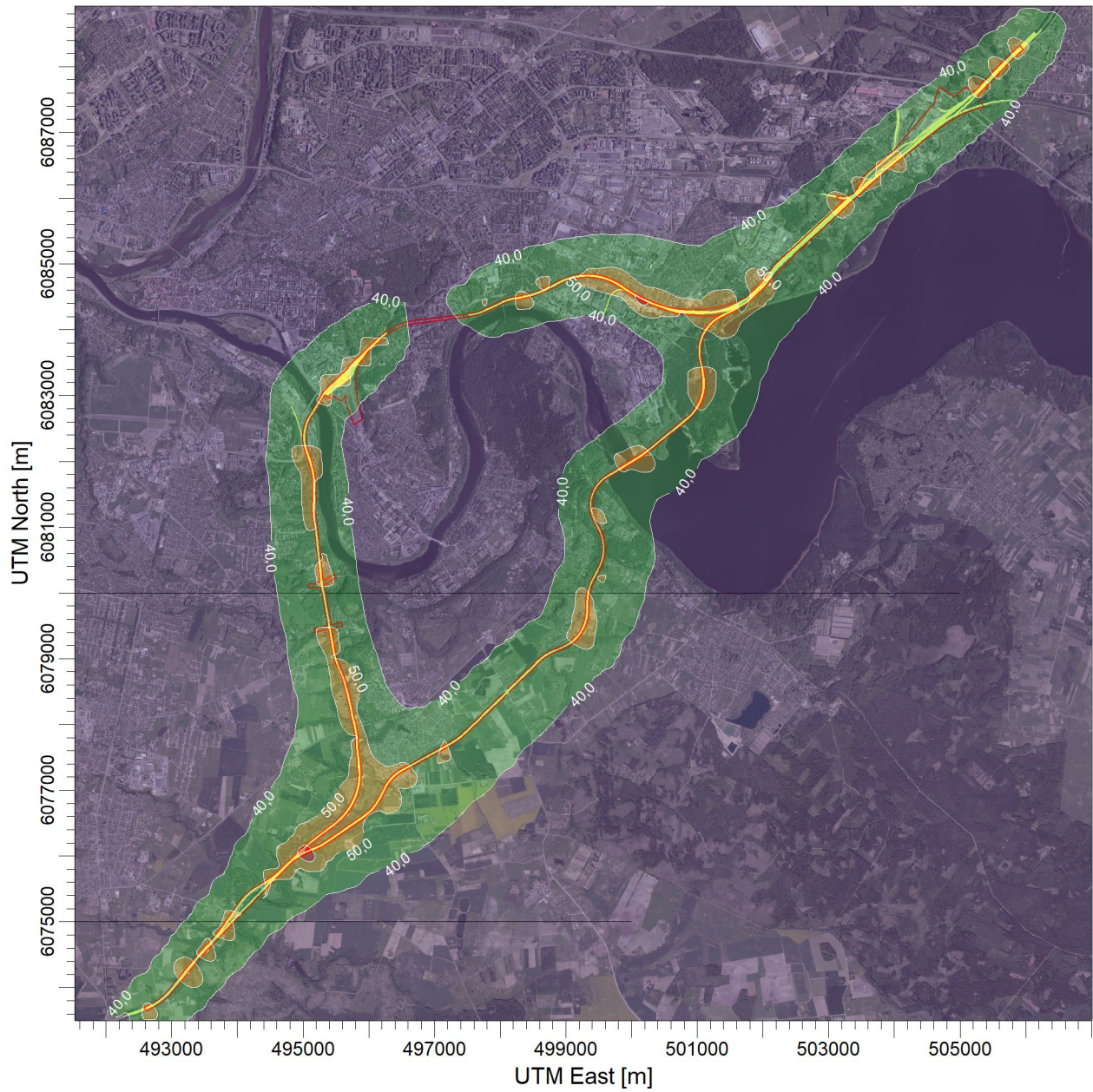


COMMENTS:  Statybos etapas  NO2 1 val., be fonu.	SOURCES:  <b>3</b>	COMPANY NAME:  <b>UAB "Infraplanas"</b>	
	RECEPTORS:  <b>3565</b>	SCALE: 1:100.000 0  4 km	
	OUTPUT TYPE:  <b>Concentration</b>	DATE: <b>2023-12-07</b>	
	MAX:  <b>50,4 ug/m<sup>3</sup></b>	PROJECT NO.:	



PROJECT TITLE:

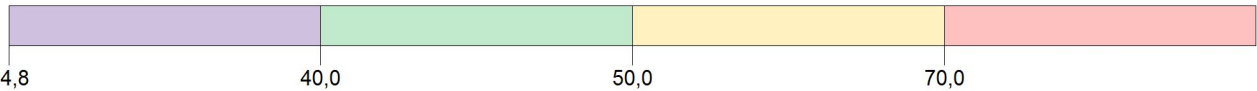
**Projekto „Rail Baltica“ geležinkelių infrastruktūros planuojamos ūkinės veiklos Kauno geležinkelių mazge poveikio aplinkai vertinimo ataskaita**




PLOT FILE OF 99.80TH PERCENTILE 1-HR VALUES FOR SOURCE GROUP: ALL

ug/m<sup>3</sup>

Max: 84,4 [ug/m<sup>3</sup>] at (495056,05, 6076020,00)

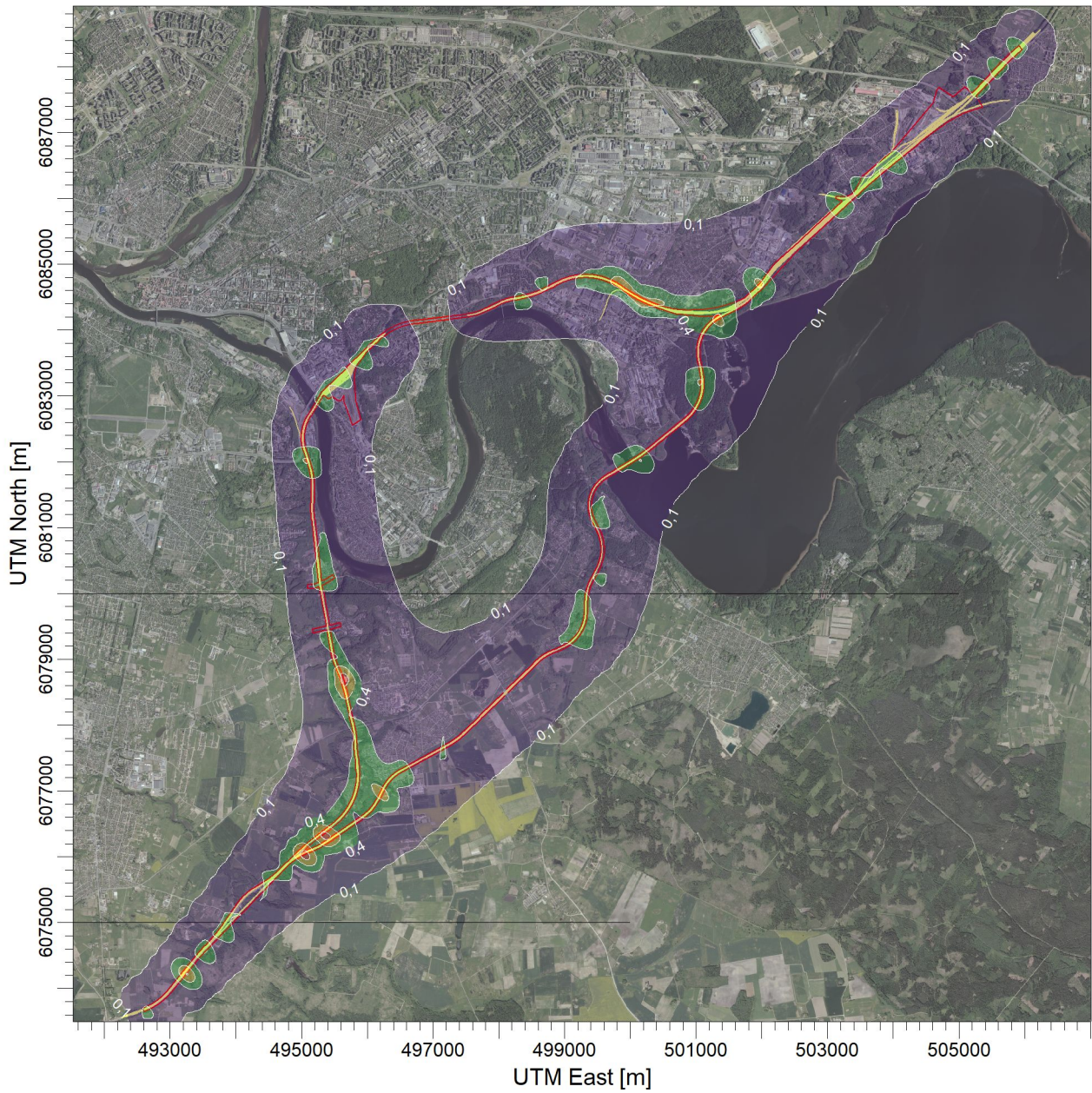


COMMENTS:  Statybos etapas  NO2 1 val., su fonu.	SOURCES:  <b>3</b>	COMPANY NAME:  <b>UAB "Infraplanas"</b>	
	RECEPTORS:  <b>3565</b>	SCALE: 1:100.000 0  4 km	
	OUTPUT TYPE:  <b>Concentration</b>	DATE:  <b>2023-12-07</b>	
	MAX:  <b>84,4 ug/m<sup>3</sup></b>	PROJECT NO.:	



PROJECT TITLE:

**Projekto „Rail Baltica“ geležinkelių infrastruktūros planuojamos ūkinės veiklos Kauno geležinkelių mazge poveikio aplinkai vertinimo ataskaita**



PLOT FILE OF ANNUAL VALUES AVERAGED ACROSS 5 YEARS FOR SOURCE GROUP: PUV

ug/m<sup>3</sup>

Max: 1,5 [ug/m<sup>3</sup>] at (495056,05, 6076020,00)

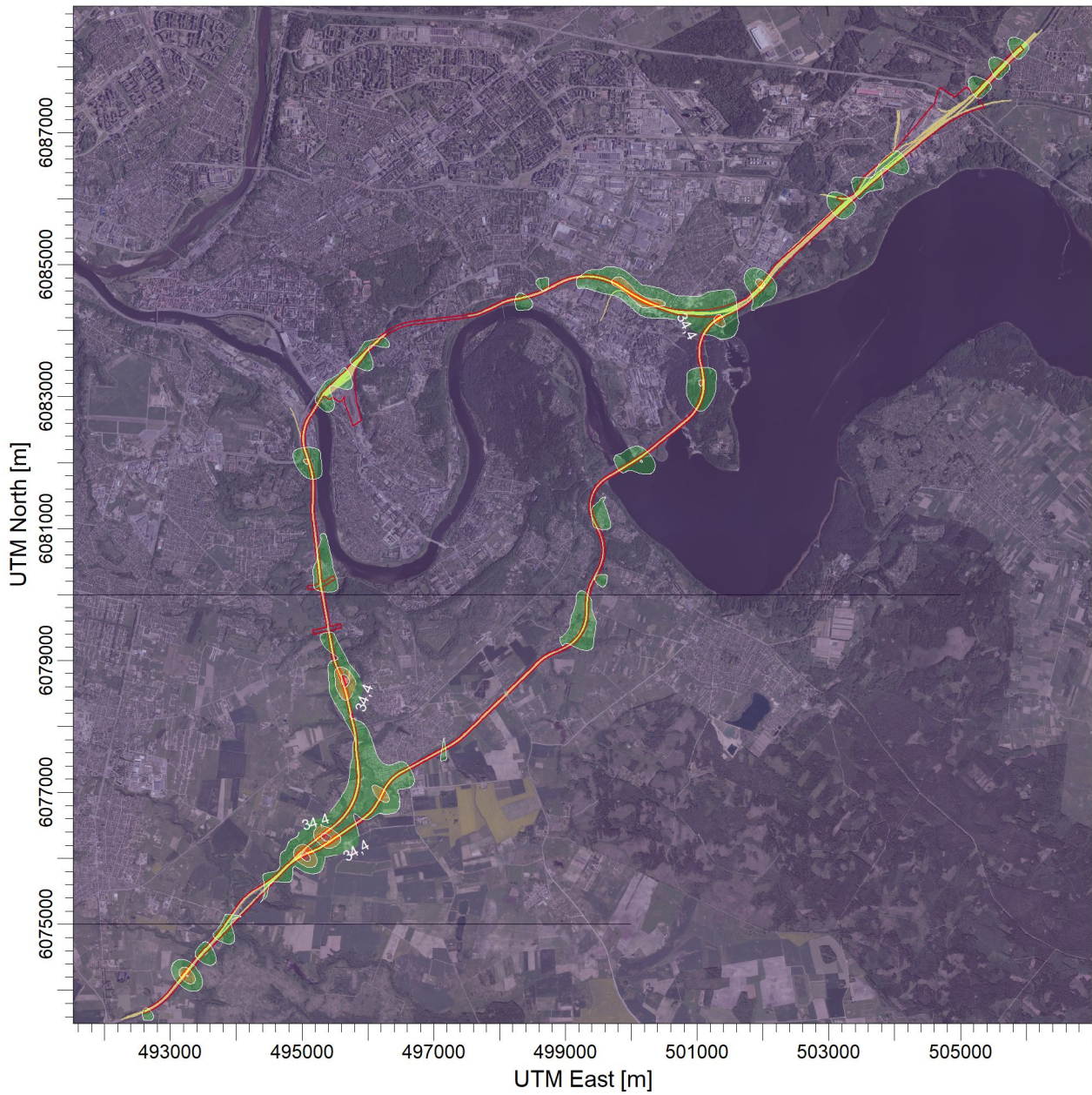


COMMENTS:  Statybos etapas  NO2 metinis, be fonu.	SOURCES:  <b>3</b>	COMPANY NAME:  <b>UAB "Infraplanas"</b>		
	RECEPTORS:  <b>3565</b>			
	OUTPUT TYPE:  <b>Concentration</b>	SCALE: 1:100.000 0  4 km		
	MAX:  <b>1,5 ug/m<sup>3</sup></b>	DATE:  <b>2023-12-07</b>	PROJECT NO.:	



PROJECT TITLE:

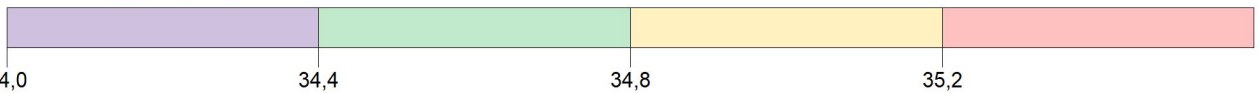
**Projekto „Rail Baltica“ geležinkelių infrastruktūros planuojamos ūkinės veiklos Kauno geležinkelių mazge poveikio aplinkai vertinimo ataskaita**



PLOT FILE OF ANNUAL VALUES AVERAGED ACROSS 5 YEARS FOR SOURCE GROUP: ALL

ug/m<sup>3</sup>

Max: 35,5 [ug/m<sup>3</sup>] at (495056,05, 6076020,00)

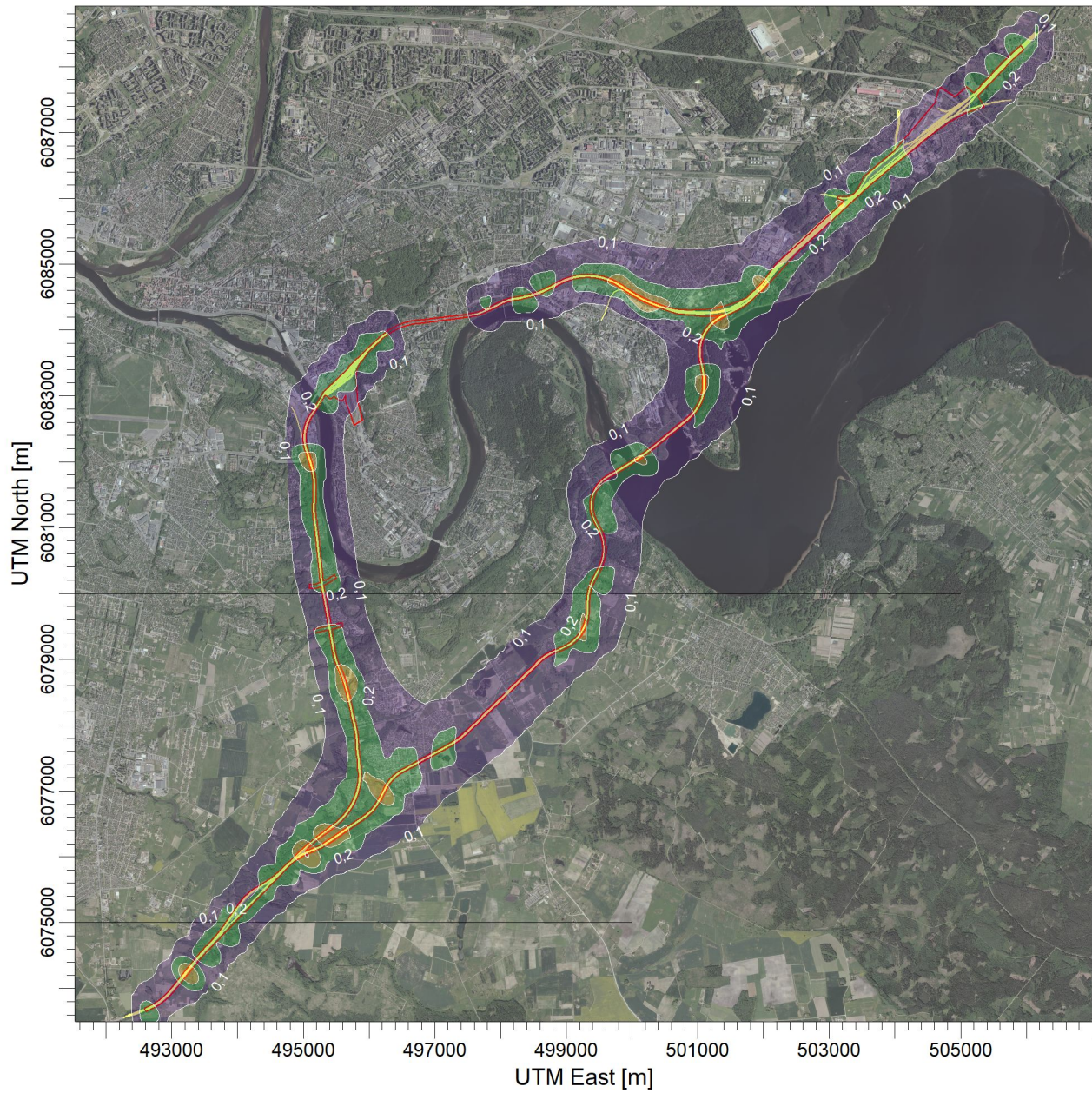


COMMENTS:  Statybos etapas  NO2 metinis, su fonu.	SOURCES:  <b>3</b>	COMPANY NAME:  <b>UAB "Infraplanas"</b>	
	RECEPTORS:  <b>3565</b>		
	OUTPUT TYPE:  <b>Concentration</b>	SCALE: 1:100.000  0  4 km	
	MAX:  <b>35,5 ug/m<sup>3</sup></b>	DATE:  <b>2023-12-07</b>	PROJECT NO.:



PROJECT TITLE:

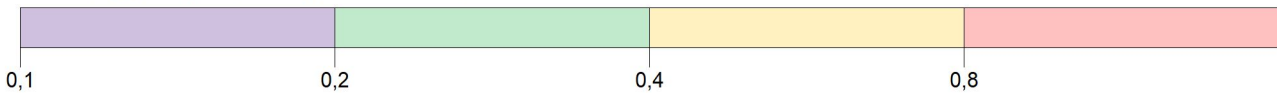
**Projekto „Rail Baltica“ geležinkelių infrastruktūros planuojamos ūkinės veiklos Kauno geležinkelių mazge poveikio aplinkai vertinimo ataskaita**



PLOT FILE OF 98.50TH PERCENTILE 1-HR VALUES FOR SOURCE GROUP: PUV

ug/m<sup>3</sup>

Max: 0,9 [ug/m<sup>3</sup>] at (495056,05, 6076020,00)

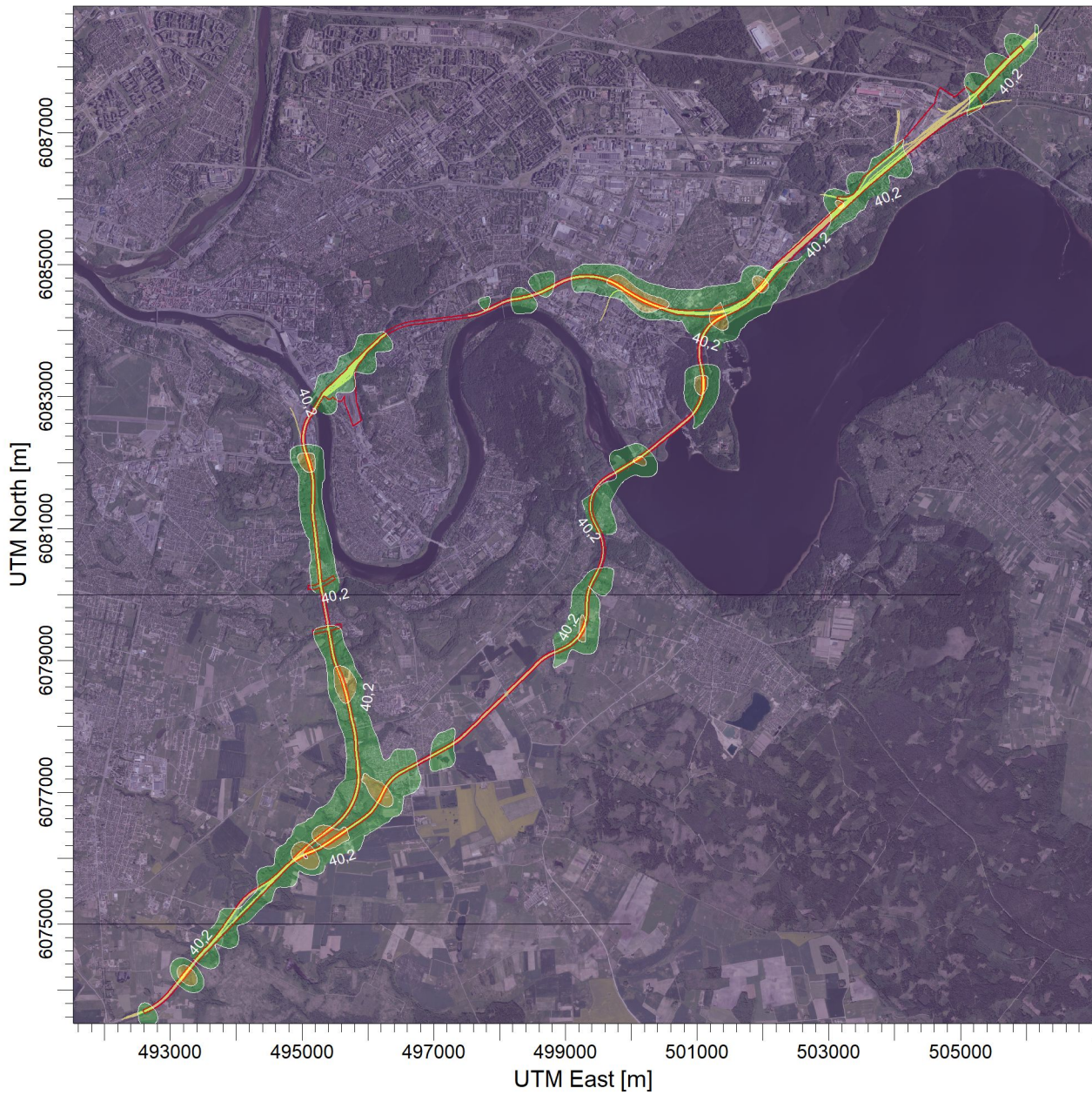


COMMENTS:  Statybos etapas  LOJ 0,5 val., be fono.	SOURCES:  <b>3</b>	COMPANY NAME:  <b>UAB "Infraplanas"</b>		
	RECEPTORS:  <b>3565</b>			
	OUTPUT TYPE:  <b>Concentration</b>	SCALE: 1:100.000 0  4 km		
	MAX:  <b>0,9 ug/m<sup>3</sup></b>	DATE:  <b>2023-12-06</b>	PROJECT NO.:	



PROJECT TITLE:

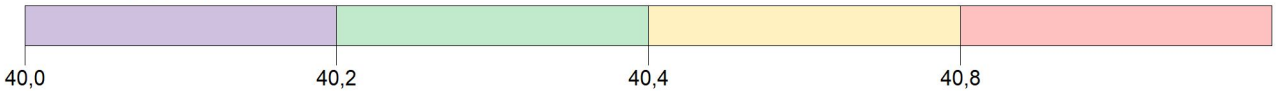
**Projekto „Rail Baltica“ geležinkelių infrastruktūros planuojamos ūkinės veiklos Kauno geležinkelių mazge poveikio aplinkai vertinimo ataskaita**



PLOT FILE OF 98.50TH PERCENTILE 1-HR VALUES FOR SOURCE GROUP: ALL

ug/m<sup>3</sup>

Max: 40,9 [ug/m<sup>3</sup>] at (495056,05, 6076020,00)

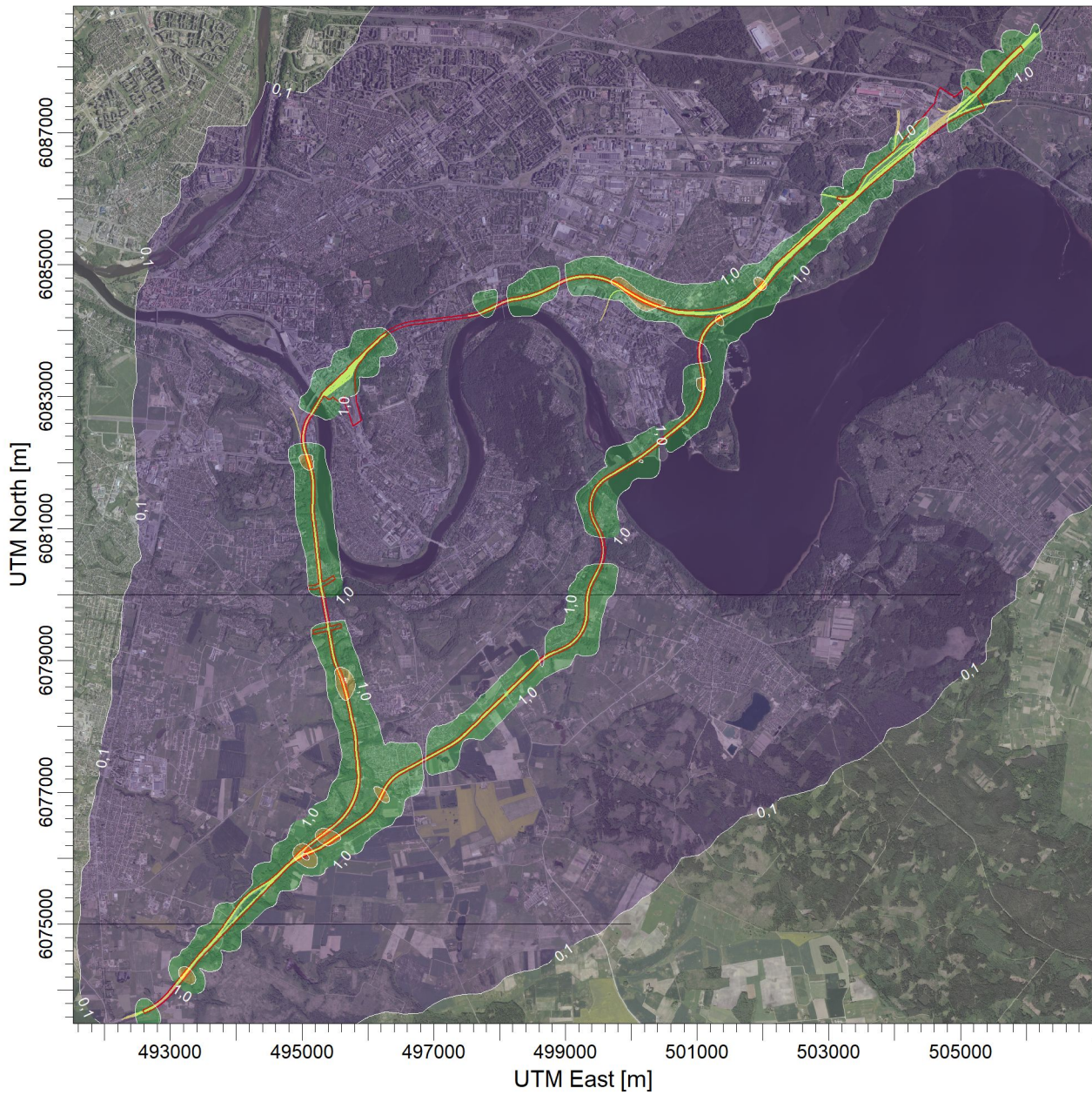


<p>COMMENTS:</p> <p>Statybos etapas</p> <p>LOJ 0,5 val., su fonu.</p>	<p>SOURCES:</p> <p><b>3</b></p>	<p>COMPANY NAME:</p> <p><b>UAB "Infraplanas"</b></p>	
	<p>RECEPTORS:</p> <p><b>3565</b></p>		
	<p>OUTPUT TYPE:</p> <p><b>Concentration</b></p>	<p>SCALE:</p> <p>1:100.000</p>	
	<p>MAX:</p> <p><b>40,9 ug/m<sup>3</sup></b></p>	<p>DATE:</p> <p><b>2023-12-06</b></p>	<p>PROJECT NO.:</p>



PROJECT TITLE:

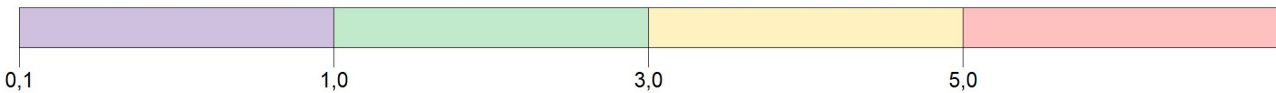
**Projekto „Rail Baltica“ geležinkelių infrastruktūros planuojamos ūkinės veiklos Kauno geležinkelių mazge poveikio aplinkai vertinimo ataskaita**



PLOT FILE OF 90.40TH PERCENTILE 24-HR VALUES FOR SOURCE GROUP: PUV

ug/m<sup>3</sup>

Max: 5,8 [ug/m<sup>3</sup>] at (495056,05, 6076020,00)

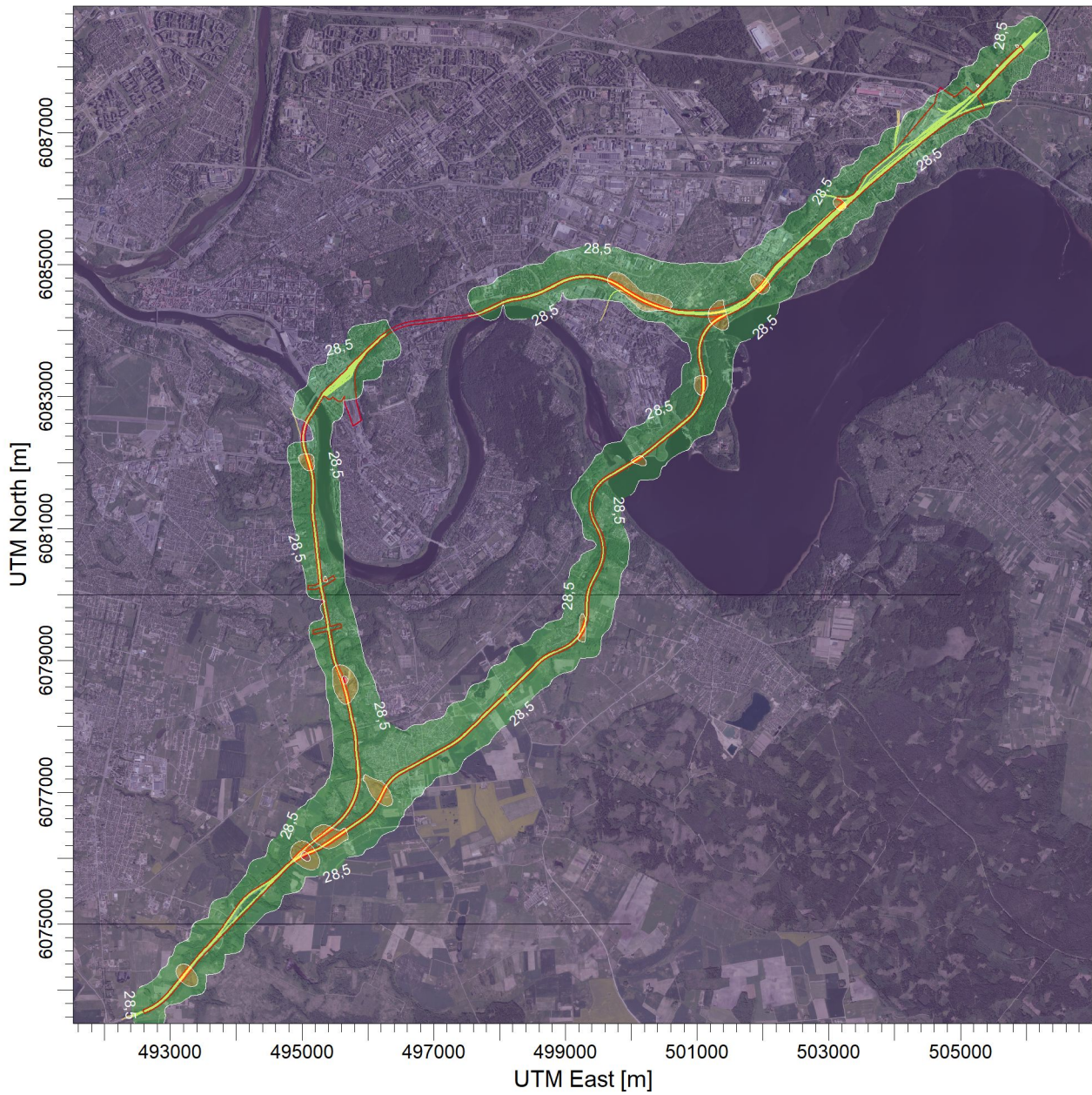


COMMENTS:  Statybos etapas  KD10 paros, be fono.	SOURCES:  <b>3</b>	COMPANY NAME:  <b>UAB "Infraplanas"</b>	
	RECEPTORS:  <b>3565</b>		
	OUTPUT TYPE:  <b>Concentration</b>	SCALE: 1:100.000  0  4 km	
	MAX:  <b>5,8 ug/m<sup>3</sup></b>	DATE:  <b>2023-12-06</b>	PROJECT NO.:



PROJECT TITLE:

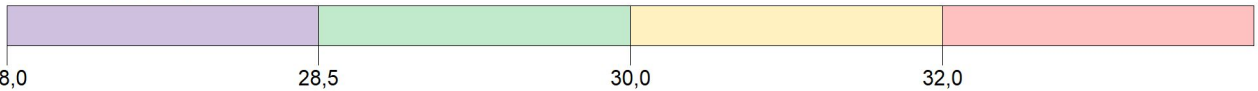
**Projekto „Rail Baltica“ geležinkelių infrastruktūros planuojamos ūkinės veiklos Kauno geležinkelių mazge poveikio aplinkai vertinimo ataskaita**




PLOT FILE OF 90.40TH PERCENTILE 24-HR VALUES FOR SOURCE GROUP: ALL

ug/m<sup>3</sup>

Max: 32,9 [ug/m<sup>3</sup>] at (495056,05, 6076020,00)

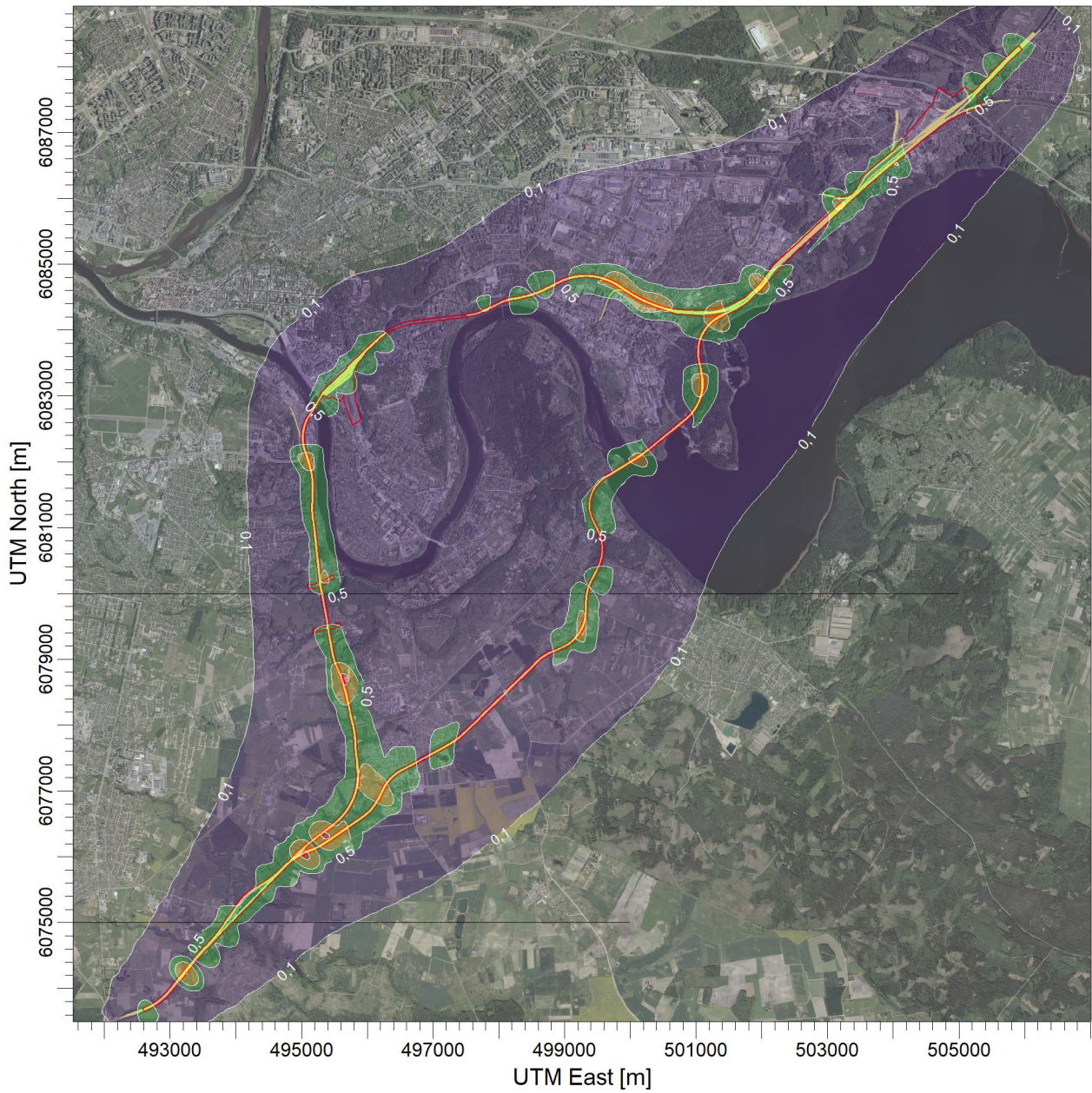


COMMENTS:  Statybos etapas  KD10 paros, su fonu.	SOURCES:  <b>3</b>	COMPANY NAME:  <b>UAB "Infraplanas"</b>		
	RECEPTORS:  <b>3565</b>			
	OUTPUT TYPE:  <b>Concentration</b>	SCALE: 1:100.000  0  4 km		
	MAX:  <b>32,9 ug/m<sup>3</sup></b>	DATE:  <b>2023-12-06</b>	PROJECT NO.:	



PROJECT TITLE:

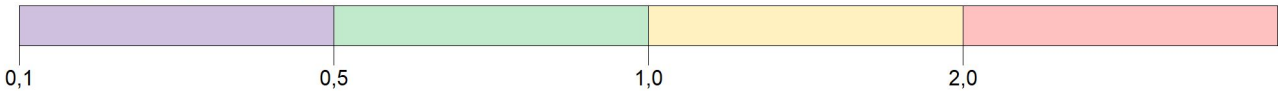
**Projekto „Rail Baltica“ geležinkelių infrastruktūros planuojamos ūkinės veiklos Kauno geležinkelių mazge poveikio aplinkai vertinimo ataskaita**



PLOT FILE OF ANNUAL VALUES AVERAGED ACROSS 5 YEARS FOR SOURCE GROUP: PUV

ug/m<sup>3</sup>

Max: 2,4 [ug/m<sup>3</sup>] at (495056,05, 6076020,00)

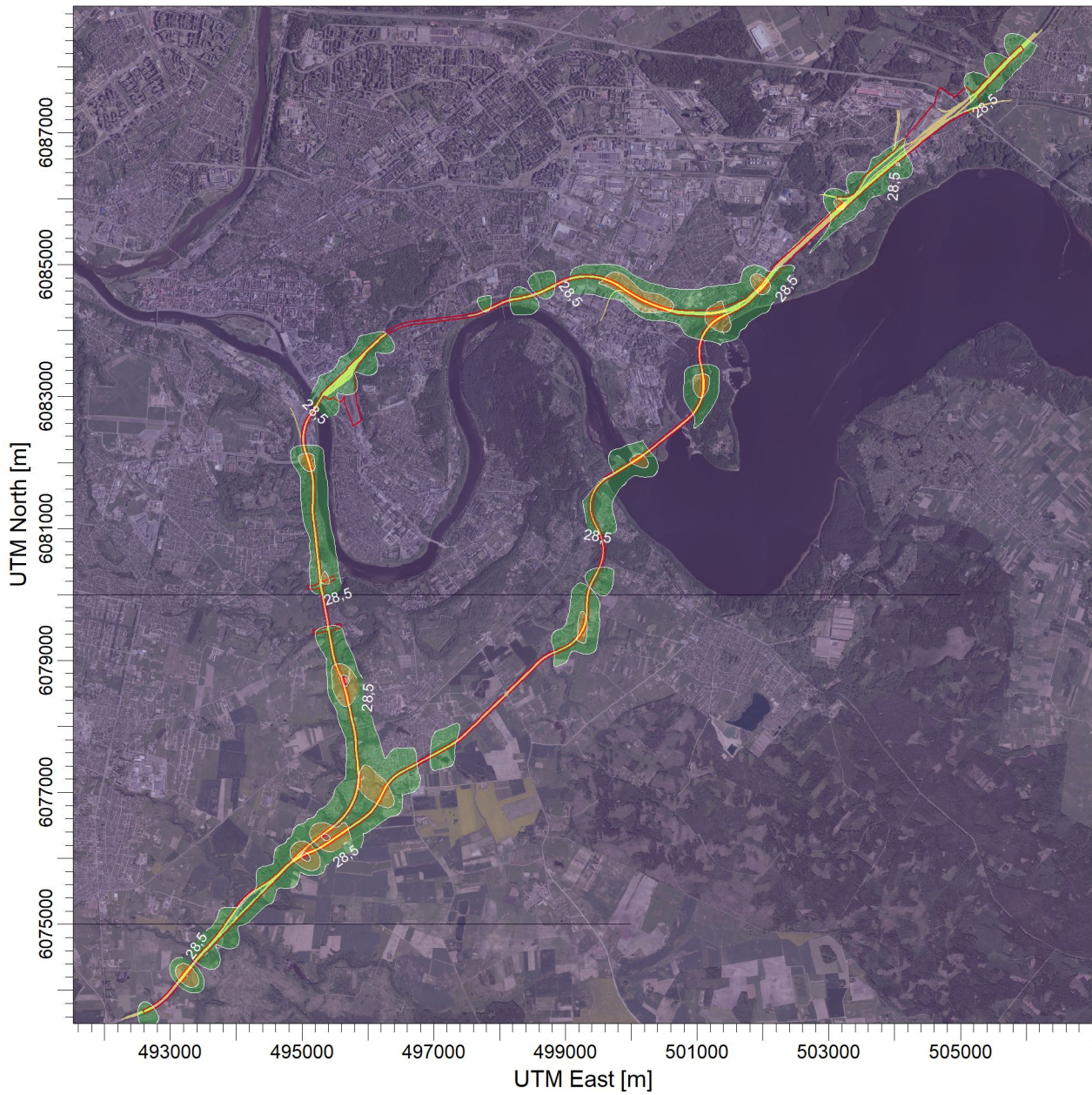


COMMENTS:  Statybos etapas  KD10 metinis, be fono.	SOURCES:  <b>3</b>	COMPANY NAME:  <b>UAB "Infraplanas"</b>		
	RECEPTORS:  <b>3565</b>			
	OUTPUT TYPE:  <b>Concentration</b>	SCALE: 1:100.000 0  4 km		
	MAX:  <b>2,4 ug/m<sup>3</sup></b>	DATE:  <b>2023-12-06</b>	PROJECT NO.:	



PROJECT TITLE:

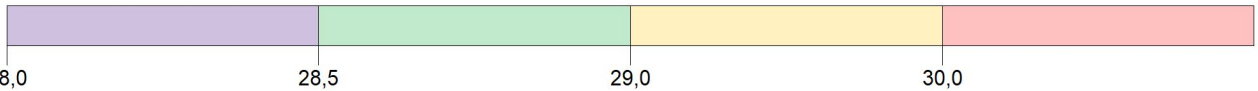
**Projekto „Rail Baltica“ geležinkelių infrastruktūros planuojamos ūkinės veiklos Kauno geležinkelių mazge poveikio aplinkai vertinimo ataskaita**



PLOT FILE OF ANNUAL VALUES AVERAGED ACROSS 5 YEARS FOR SOURCE GROUP: ALL

ug/m<sup>3</sup>

Max: 30,4 [ug/m<sup>3</sup>] at (495056,05, 6076020,00)

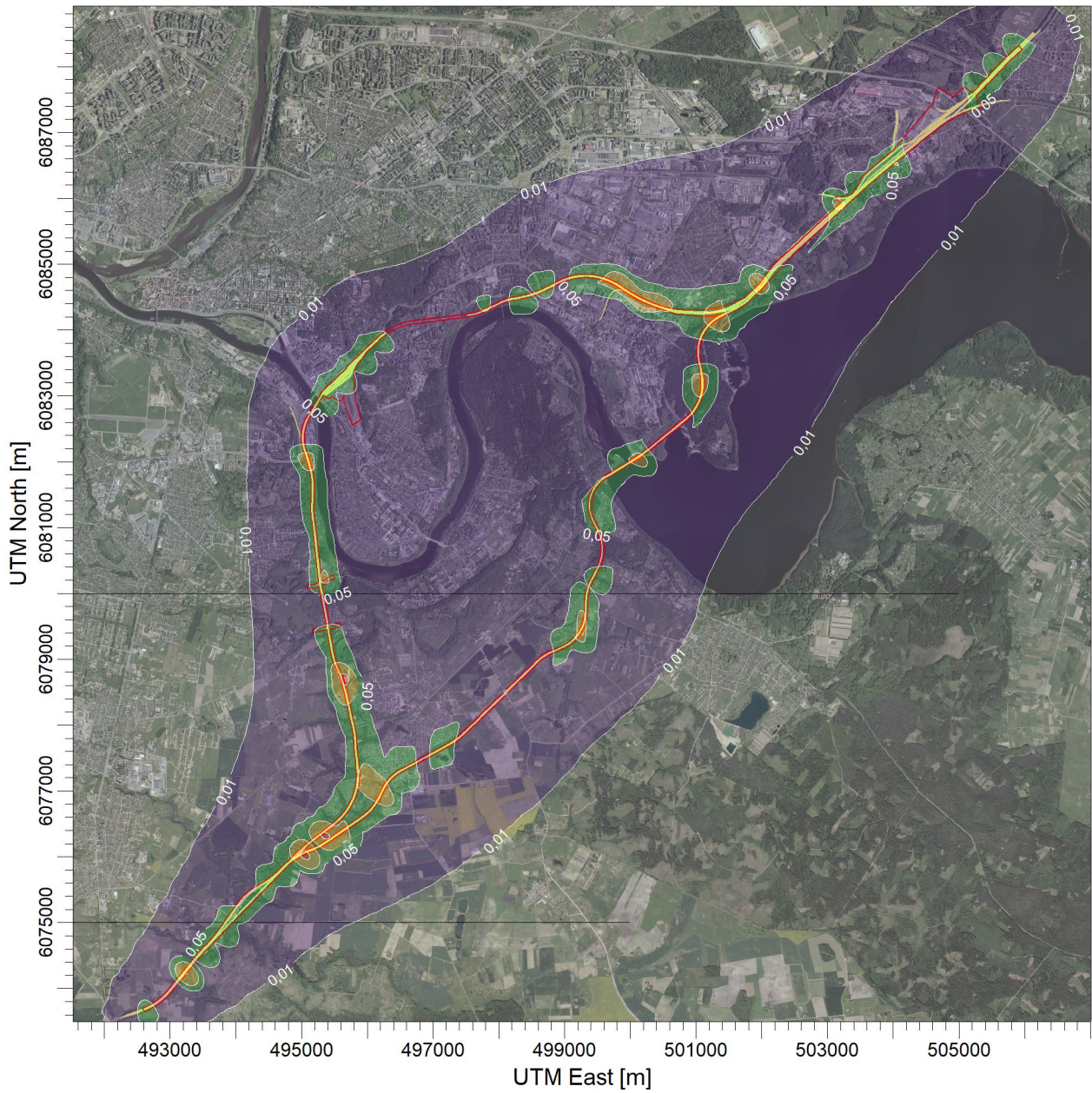


<p>COMMENTS:</p> <p>Statybos etapas</p> <p>KD10 metinis, su fonu.</p>	<p>SOURCES:</p> <p><b>3</b></p>	<p>COMPANY NAME:</p> <p><b>UAB "Infraplanas"</b></p>		
	<p>RECEPTORS:</p> <p><b>3565</b></p>			
	<p>OUTPUT TYPE:</p> <p><b>Concentration</b></p>	<p>SCALE:</p> <p>1:100.000</p>		
	<p>MAX:</p> <p><b>30,4 ug/m<sup>3</sup></b></p>	<p>DATE:</p> <p><b>2023-12-06</b></p>	<p>PROJECT NO.:</p>	



PROJECT TITLE:

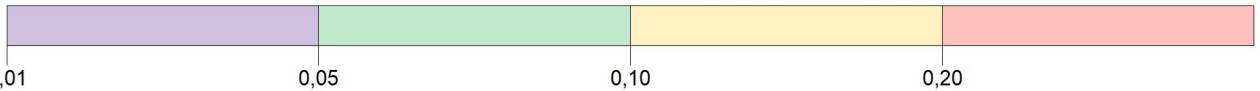
**Projekto „Rail Baltica“ geležinkelių infrastruktūros planuojamos ūkinės veiklos Kauno geležinkelių mazge poveikio aplinkai vertinimo ataskaita**



PLOT FILE OF ANNUAL VALUES AVERAGED ACROSS 5 YEARS FOR SOURCE GROUP: PUV

ug/m<sup>3</sup>

Max: 0,24 [ug/m<sup>3</sup>] at (495056,05, 6076020,00)

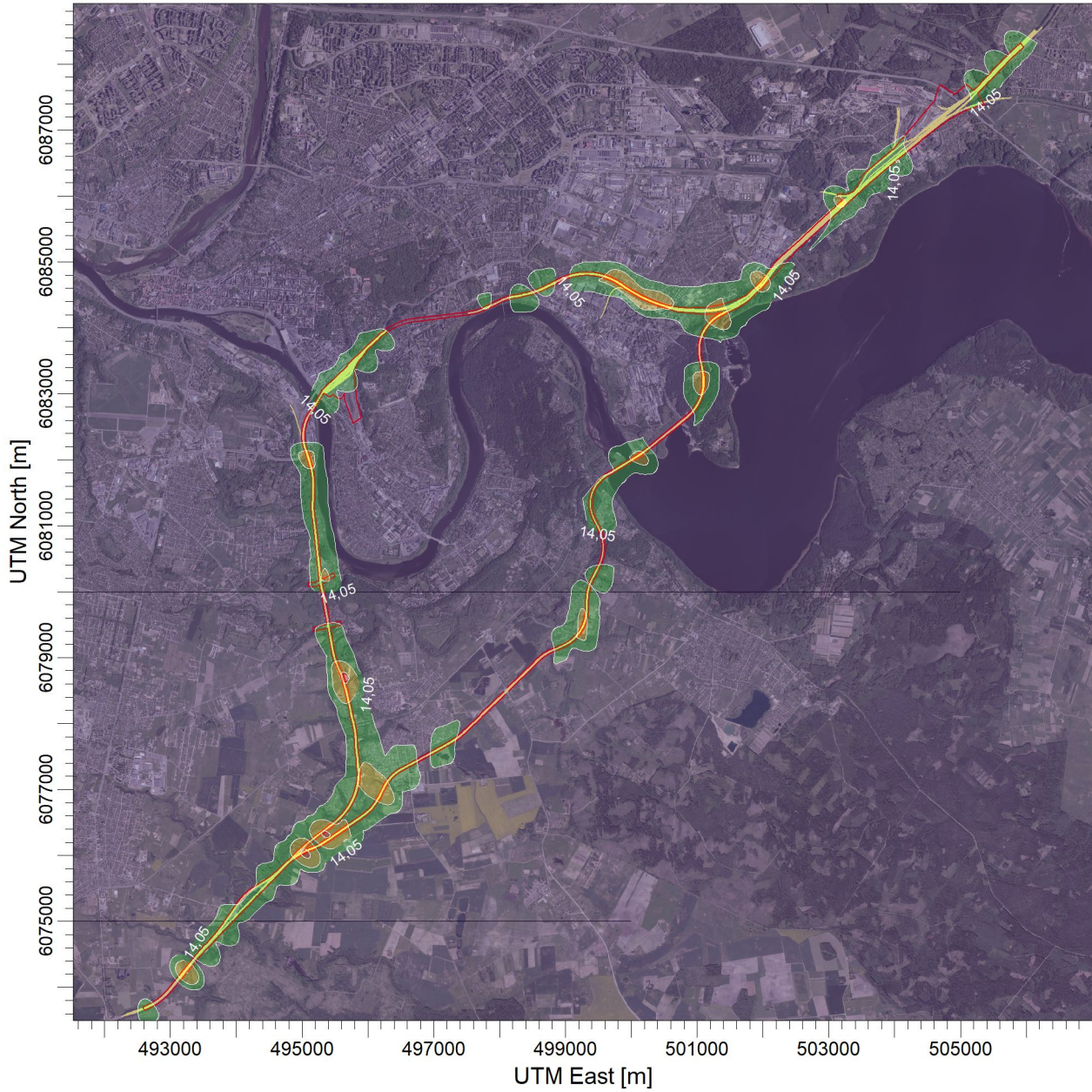


<p>COMMENTS:</p> <p>Statybos etapas</p> <p>KD2,5 metinis, be fonu.</p>	<p>SOURCES:</p> <p><b>3</b></p>	<p>COMPANY NAME:</p> <p><b>UAB "Infraplanas"</b></p>	
	<p>RECEPTORS:</p> <p><b>3565</b></p>		
	<p>OUTPUT TYPE:</p> <p><b>Concentration</b></p>	<p>SCALE:</p> <p>1:100.000</p>	
	<p>MAX:</p> <p><b>0,24 ug/m<sup>3</sup></b></p>	<p>DATE:</p> <p><b>2023-12-06</b></p>	<p>PROJECT NO.:</p>



PROJECT TITLE:

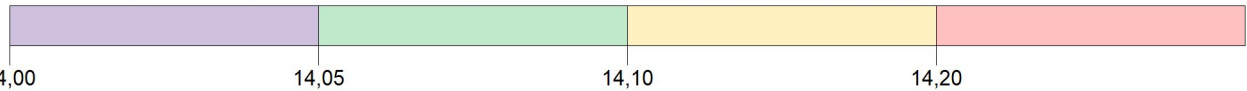
**Projekto „Rail Baltica“ geležinkelių infrastruktūros planuojamos ūkinės veiklos Kauno geležinkelių mazge poveikio aplinkai vertinimo ataskaita**



PLOT FILE OF ANNUAL VALUES AVERAGED ACROSS 5 YEARS FOR SOURCE GROUP: ALL

ug/m<sup>3</sup>

Max: 14,24 [ug/m<sup>3</sup>] at (495056,05, 6076020,00)



COMMENTS:  Statybos etapas  KD2,5 metinis, su fonu.	SOURCES:  <b>3</b>	COMPANY NAME:  <b>UAB "Infraplanas"</b>		
	RECEPTORS:  <b>3565</b>			
	OUTPUT TYPE:  <b>Concentration</b>	SCALE: 1:100.000  0  4 km		
	MAX:  <b>14,24 ug/m<sup>3</sup></b>	DATE:  <b>2023-12-06</b>	PROJECT NO.:	