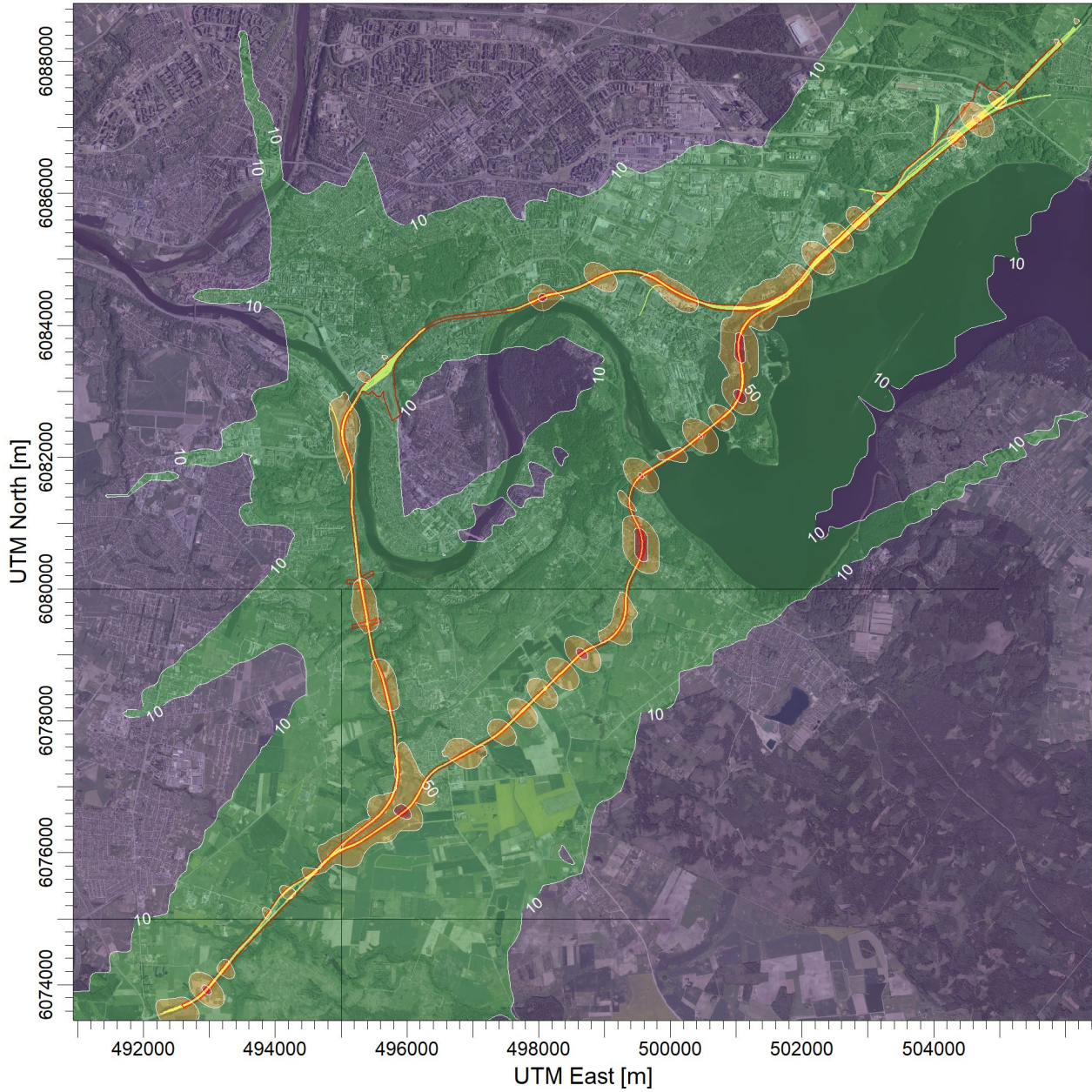


PROJECT TITLE:

**Projekto „Rail Baltica“ geležinkelių infrastruktūros planuojamos ūkinės veiklos Kauno geležinkelių mazge poveikio aplinkai vertinimo ataskaita**



COMMENTS:

Statybos etapas

CO 8 val.

SOURCES:

**3**

RECEPTORS:

**3600**

OUTPUT TYPE:

**Concentration**

MAX:

**295,9 ug/m<sup>3</sup>**

COMPANY NAME:

MODELER:

SCALE:

1:100.000

0

4 km

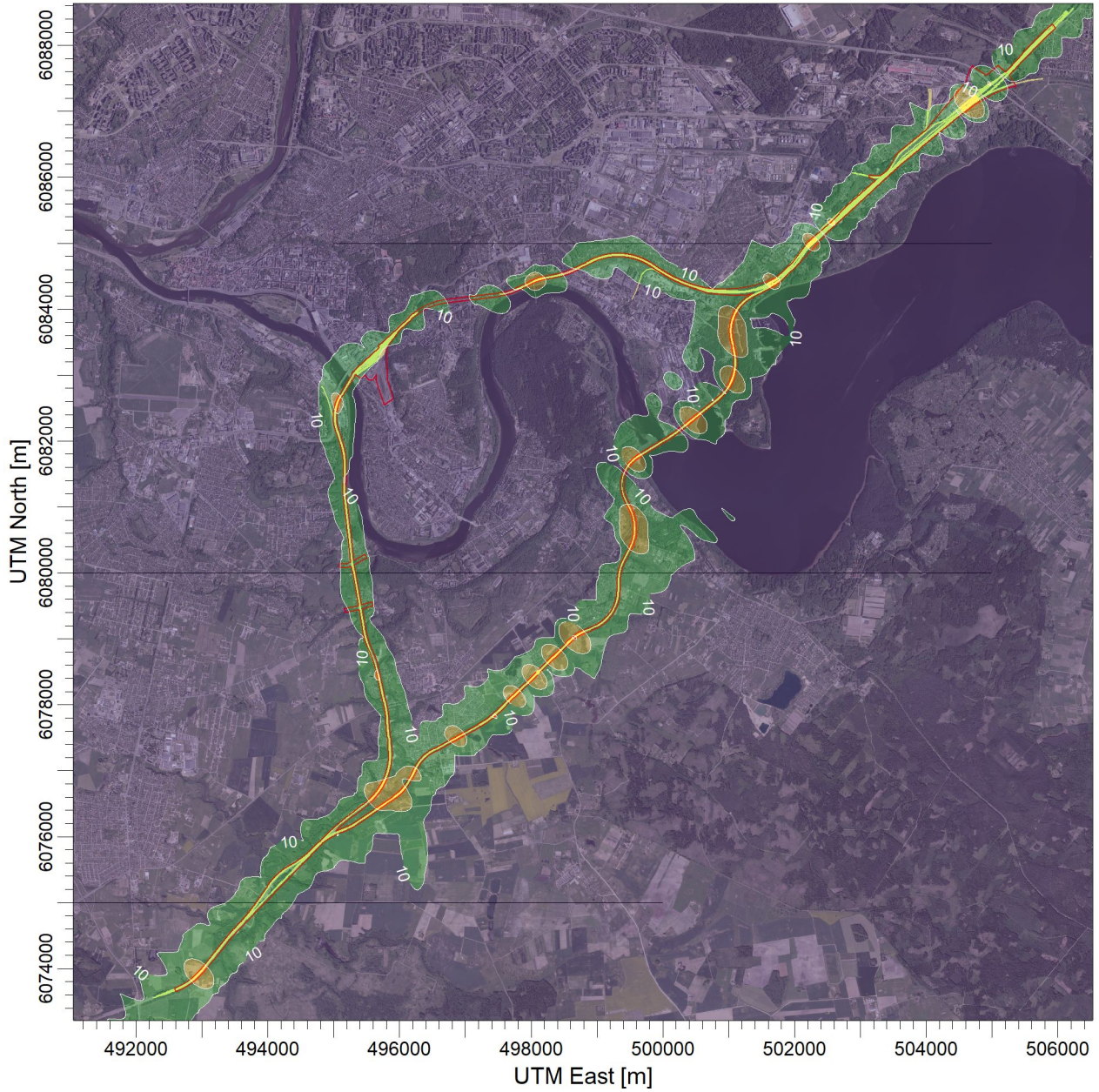
DATE:

**2023-04-21**

PROJECT NO.:

PROJECT TITLE:

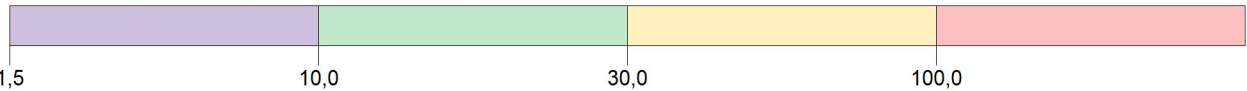
**Projekto „Rail Baltica“ geležinkelių infrastruktūros planuojamos ūkinės veiklos Kauno geležinkelių mazge poveikio aplinkai vertinimo ataskaita**



PLOT FILE OF HIGH 1ST HIGH 1-HR VALUES FOR SOURCE GROUP: PŪV

ug/m<sup>3</sup>

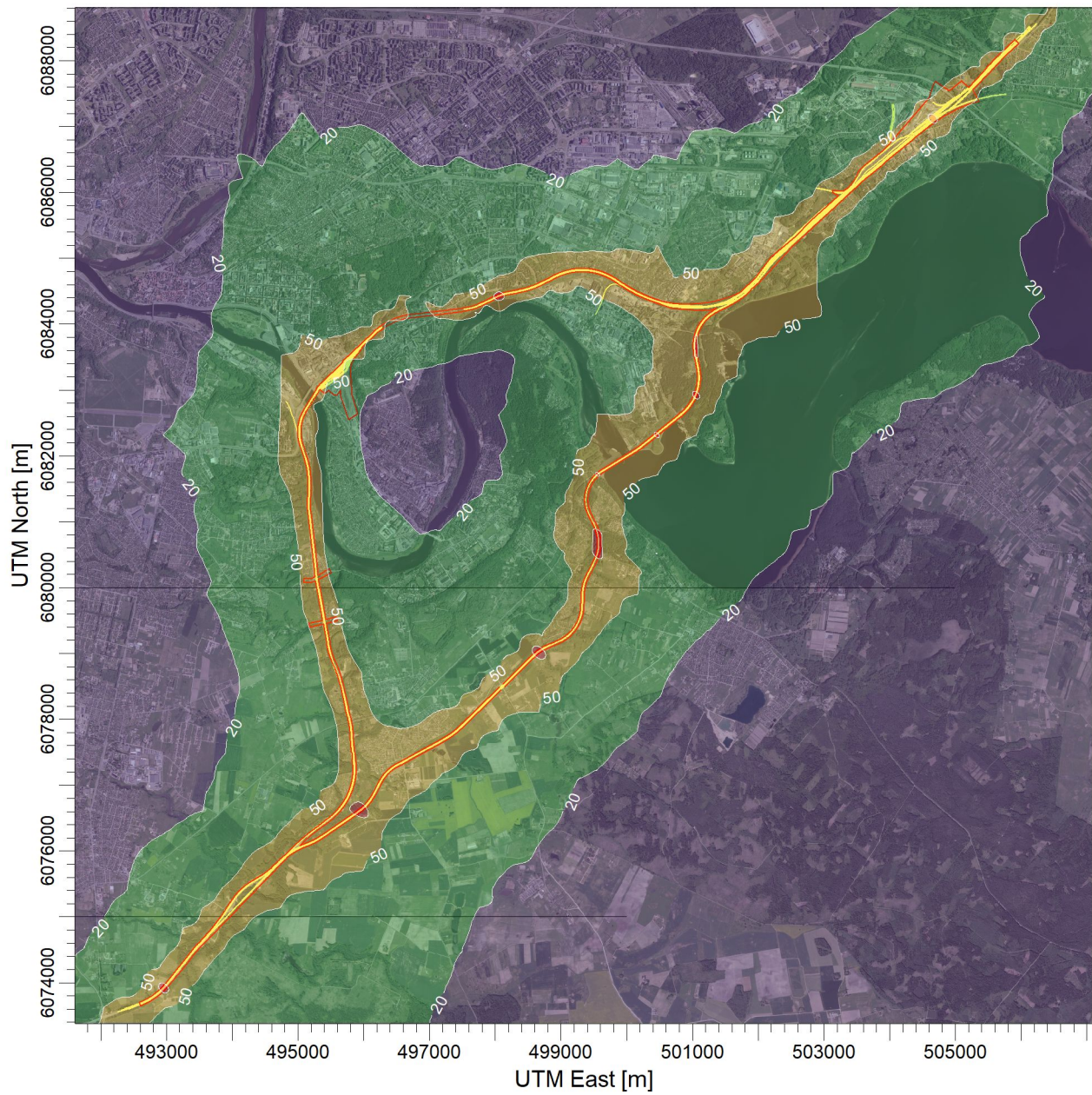
Max: 110,1 [ug/m<sup>3</sup>] at (498656,05, 6079020,00)



COMMENTS:  Statybos etapas  LOJ 0,5 val.	SOURCES:  <b>3</b>	COMPANY NAME:	
	RECEPTORS:  <b>3600</b>	MODELER:	
	OUTPUT TYPE:  <b>Concentration</b>	SCALE: 1:100.000  0  4 km	
	MAX:  <b>110,1 ug/m<sup>3</sup></b>	DATE:  <b>2023-04-21</b>	PROJECT NO.:

PROJECT TITLE:

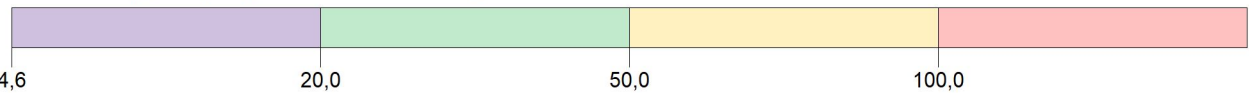
**Projekto „Rail Baltica“ geležinkelių infrastruktūros planuojamos ūkinės veiklos Kauno geležinkelių mazge poveikio aplinkai vertinimo ataskaita**



PLOT FILE OF 99.80TH PERCENTILE 1-HR VALUES FOR SOURCE GROUP: PŪV

ug/m<sup>3</sup>

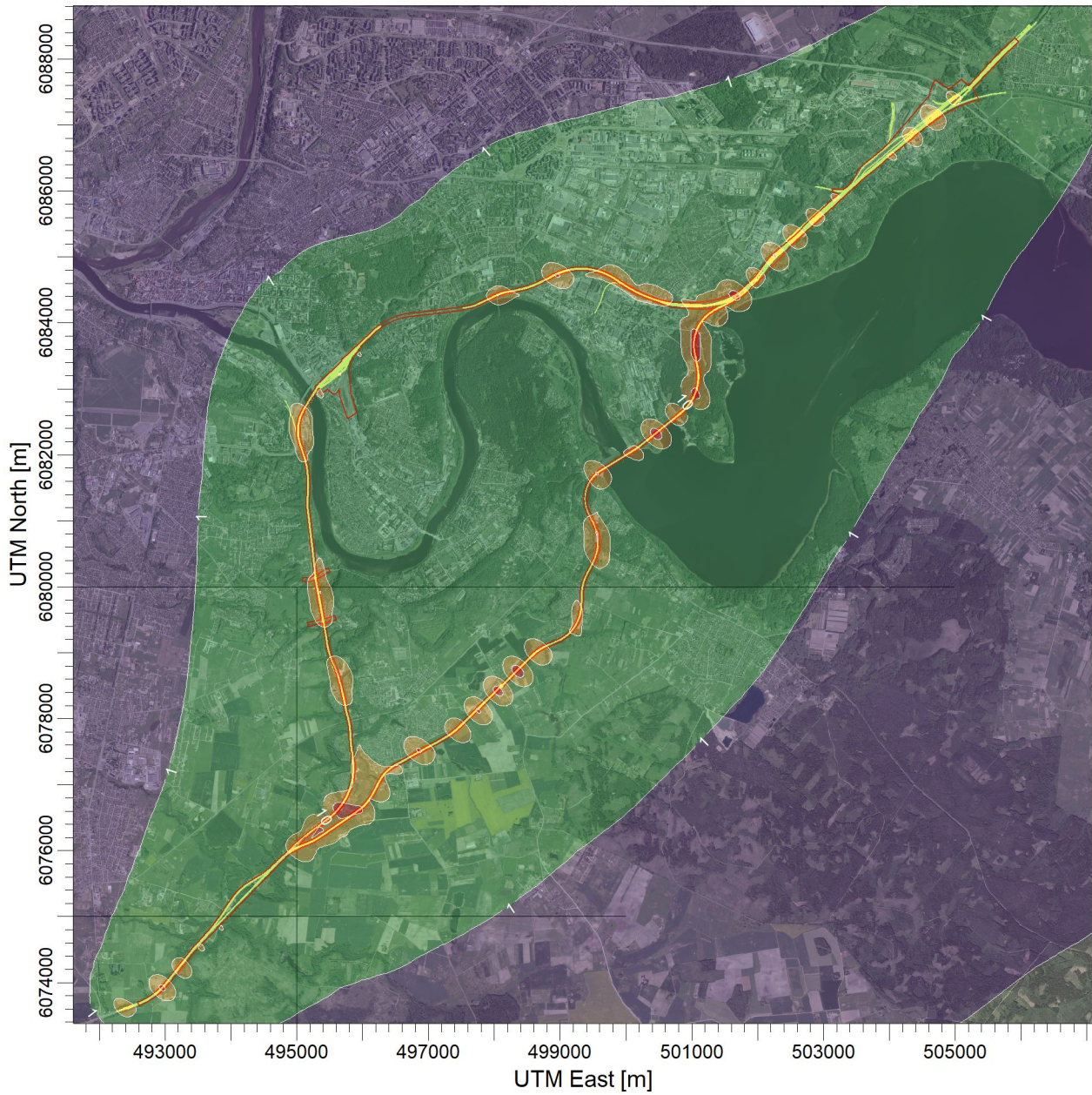
Max: 128,5 [ug/m<sup>3</sup>] at (495956,05, 6076620,00)



COMMENTS:  Statybos etapas  NO2 1 val.	SOURCES:  <b>3</b>	COMPANY NAME:	
	RECEPTORS:  <b>3600</b>	MODELER:	
	OUTPUT TYPE:  <b>Concentration</b>	SCALE: 1:100.000 0  4 km	
	MAX:  <b>128,5 ug/m<sup>3</sup></b>	DATE:  <b>2023-04-21</b>	PROJECT NO.:

PROJECT TITLE:

**Projekto „Rail Baltica“ geležinkelių infrastruktūros planuojamos ūkinės veiklos Kauno geležinkelių mazge poveikio aplinkai vertinimo ataskaita**



PLOT FILE OF ANNUAL VALUES AVERAGED ACROSS 5 YEARS FOR SOURCE GROUP: PUV

ug/m<sup>3</sup>

Max: 27,2 [ug/m<sup>3</sup>] at (495656,05, 6076620,00)



COMMENTS:

Statybos etapas

NO<sub>2</sub> metinis

SOURCES:

**3**

RECEPTORS:

**3600**

OUTPUT TYPE:

**Concentration**

MAX:

**27,2 ug/m<sup>3</sup>**

COMPANY NAME:

MODELER:

SCALE:

1:100.000

0

4 km

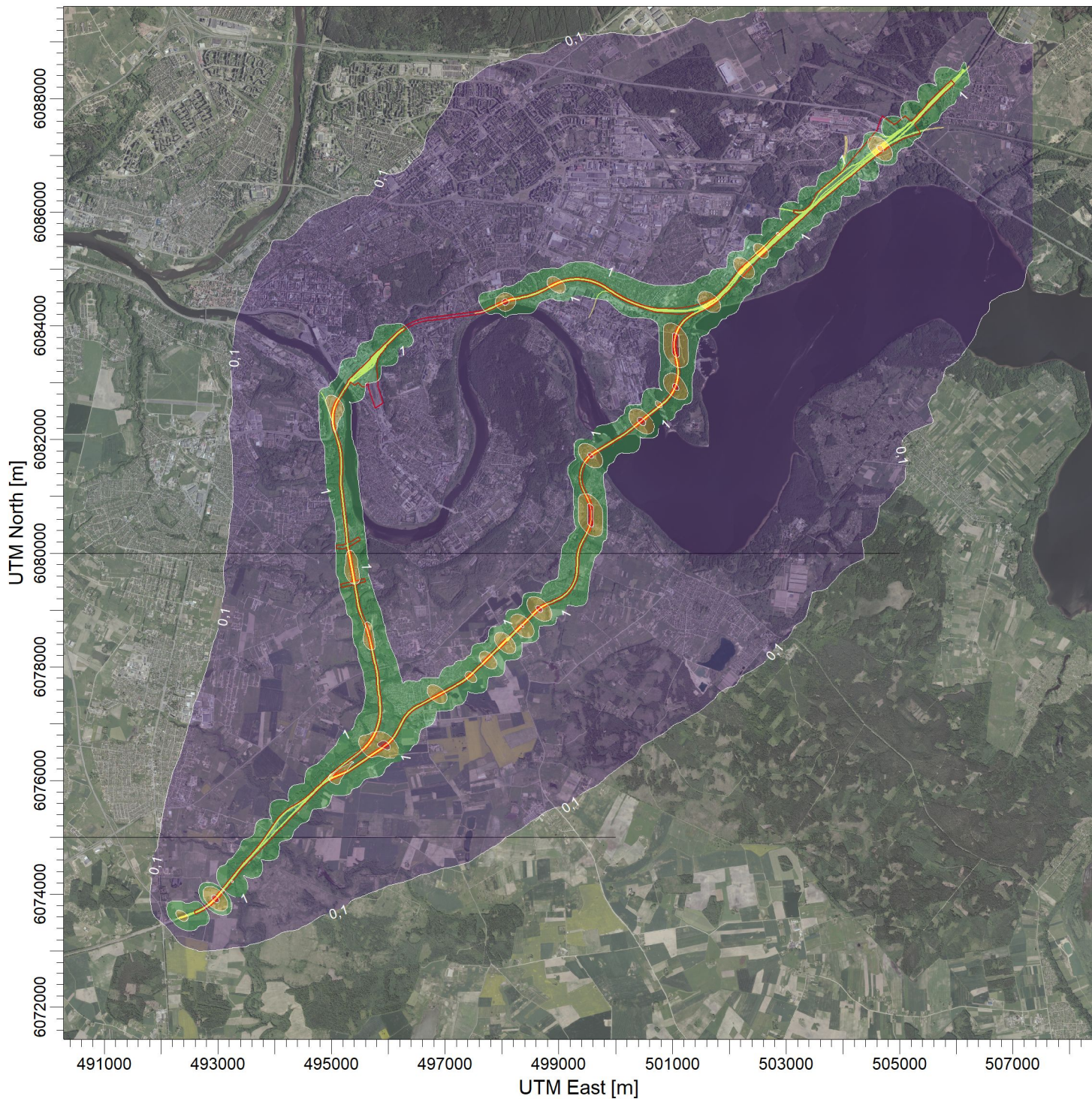
DATE:

**2023-04-21**

PROJECT NO.:

PROJECT TITLE:

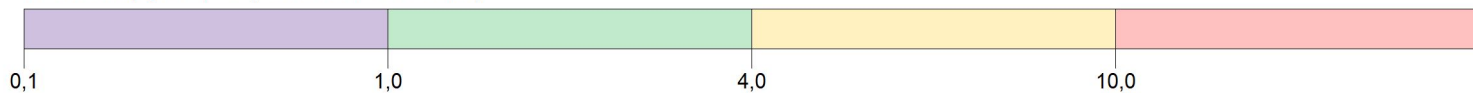
# Projekto „Rail Baltica“ geležinkelių infrastruktūros planuojamos ūkinės veiklos Kauno geležinkelių mazge poveikio aplinkai vertinimo ataskaita



PLOT FILE OF 90.40TH PERCENTILE 24-HR VALUES FOR SOURCE GROUP: PŪV

ug/m<sup>3</sup>

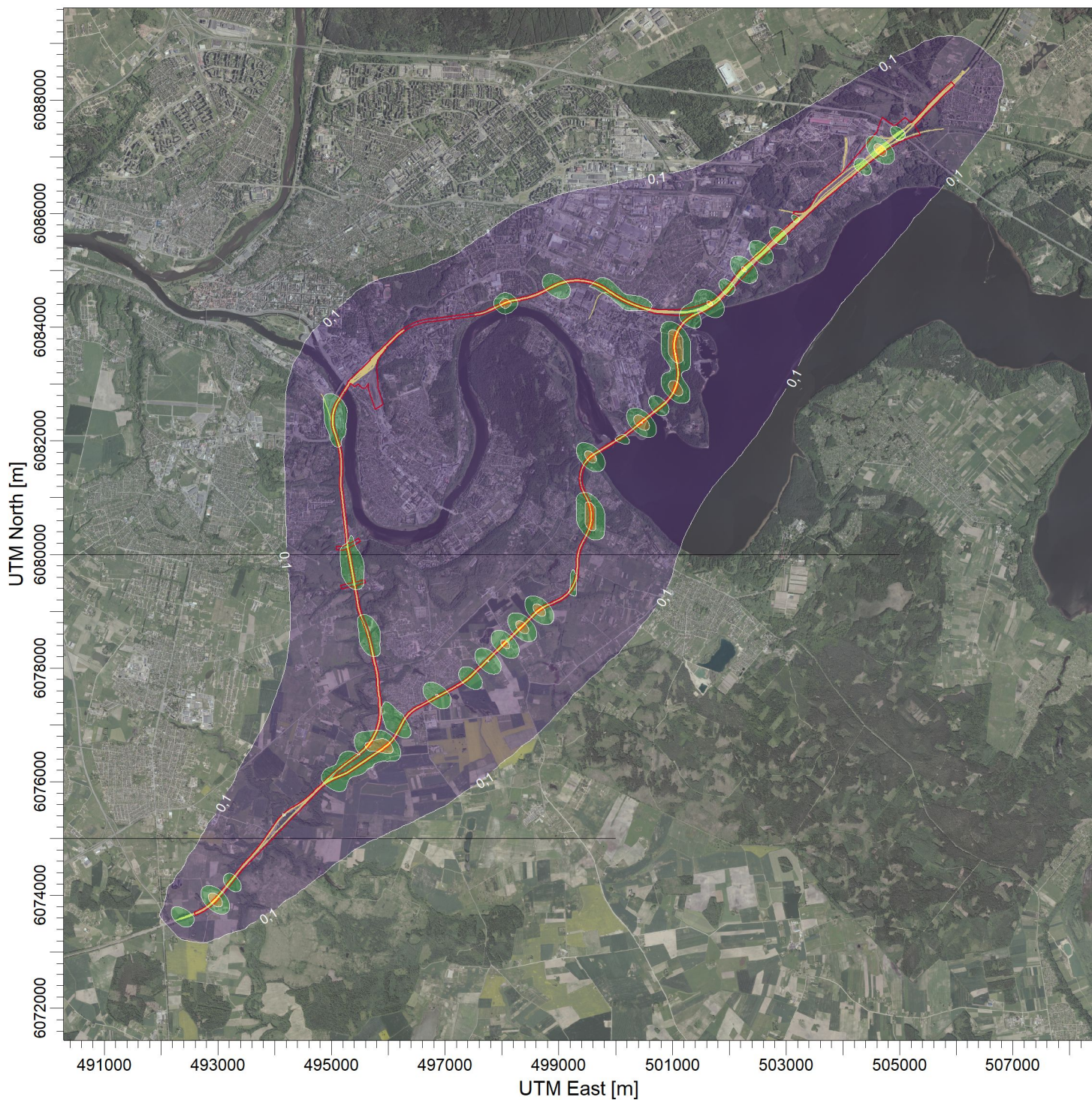
Max: 13,2 [ug/m<sup>3</sup>] at (498056,05, 6084420,00)



COMMENTS: Statybos etapas KD10 paros	SOURCES: <b>3</b>	COMPANY NAME:	
	RECEPTORS: <b>3600</b>	MODELER:	
	OUTPUT TYPE: <b>Concentration</b>	SCALE: 1:100,000 0 3 km	
	MAX: <b>13,2 ug/m<sup>3</sup></b>	DATE: <b>2023-04-21</b>	PROJECT NO.:

PROJECT TITLE:

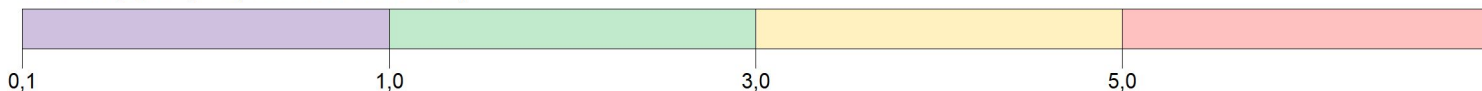
**Projekto „Rail Baltica“ geležinkelių infrastruktūros planuojamos ūkinės veiklos Kauno geležinkelių mazge poveikio aplinkai vertinimo ataskaita**



PLOT FILE OF ANNUAL VALUES AVERAGED ACROSS 5 YEARS FOR SOURCE GROUP: PŪV

ug/m<sup>3</sup>

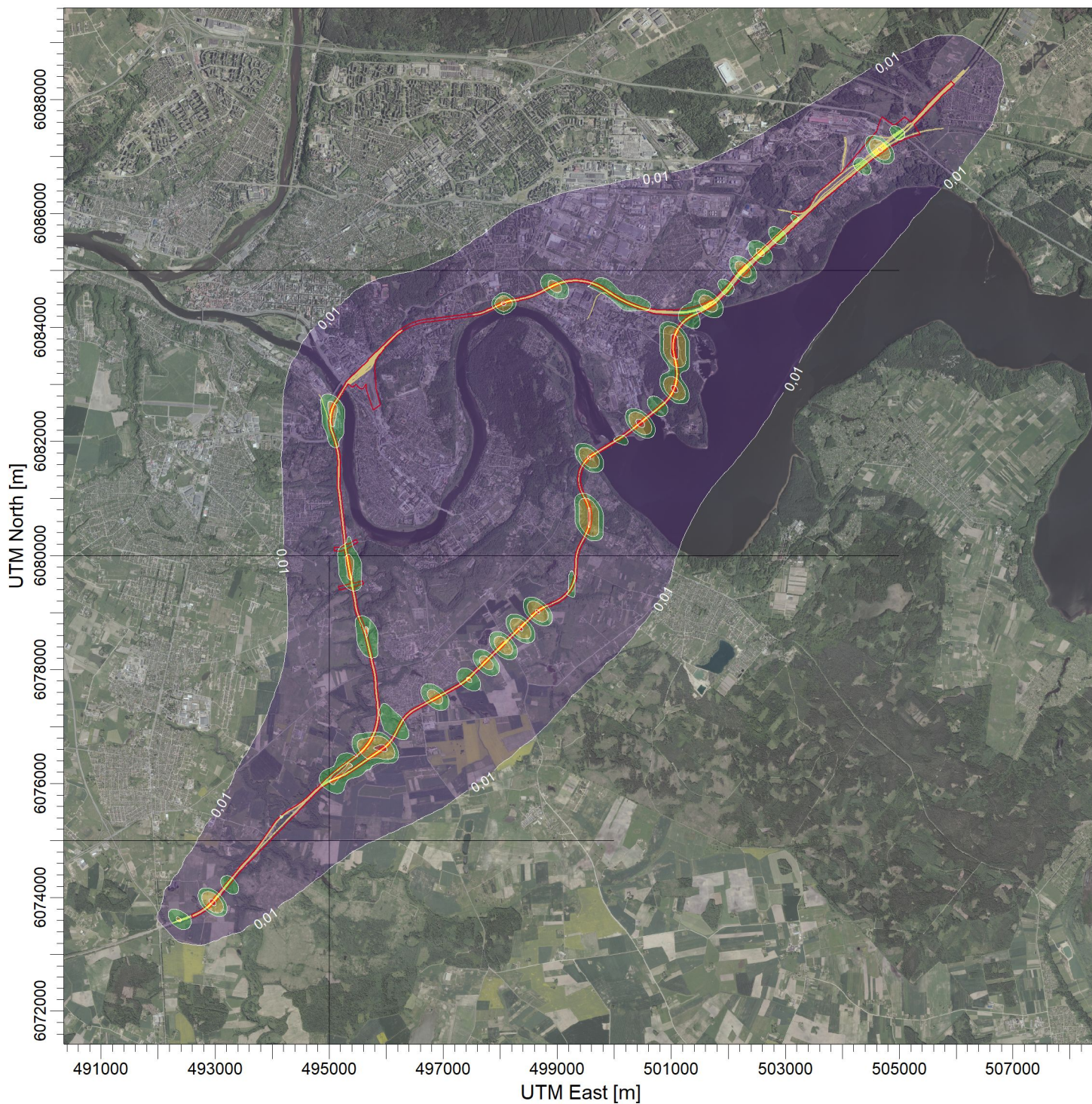
Max: 5,2 [ug/m<sup>3</sup>] at (500456,05, 6082320,00)



COMMENTS:  Statybos etapas  KD10 metinis	SOURCES:  <b>3</b>	COMPANY NAME:	
	RECEPTORS:  <b>3600</b>	MODELER:	
	OUTPUT TYPE:  <b>Concentration</b>	SCALE: 1:100,000	
	MAX:  <b>5,2 ug/m<sup>3</sup></b>	DATE:  <b>2023-04-21</b>	PROJECT NO.:

PROJECT TITLE:

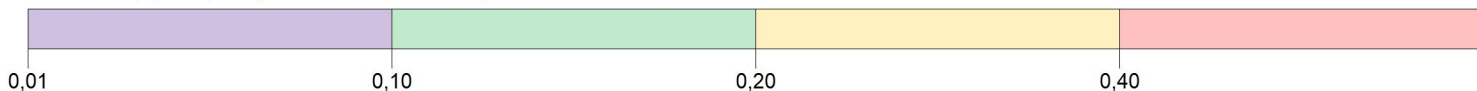
# Projekto „Rail Baltica“ geležinkelių infrastruktūros planuojamos ūkinės veiklos Kauno geležinkelių mazge poveikio aplinkai vertinimo ataskaita



PLOT FILE OF ANNUAL VALUES AVERAGED ACROSS 5 YEARS FOR SOURCE GROUP: PŪV

ug/m<sup>3</sup>

Max: 0,52 [ug/m<sup>3</sup>] at (500456,05, 6082320,00)



COMMENTS: Statybos etapas KD2,5 metinis	SOURCES: <b>3</b>	COMPANY NAME:	
	RECEPTORS: <b>3600</b>	MODELER:	
	OUTPUT TYPE: <b>Concentration</b>	SCALE: 1:100.000	
	MAX: <b>0,52 ug/m<sup>3</sup></b>	DATE: <b>2023-04-21</b>	PROJECT NO.: