

6 lapas

3 lapas

5 lapas

2 lapas

4 lapas

1 lapas

0 1 2 km

- PŪV riba
- Esama geležinkelio žemės sklypo riba
- Planuojama paimti visuomenės poreikiams teritorijos riba
- "Natura 2000" BAST
- "Natura 2000" PAST
- Draustiniai
- Botaniniai GPO
- Botaniniai GPO
- Geologiniai GPO
- Rezervatai
- Rezervatinė apyrbė
- Buferinės apsaugos zonos
- Funkcinio prioriteto zonos
- Parkai

Neries upė

Vytauto parko liepa
Vytauto parko liepa

1-asis Zalakalnio kultūrinis draustinis

Kauno ažuolynas

Ažuolo ir pušies draugystė
Ažuolo ir pušies draugystė

Kauno ornitologinis draustinis

Petrašiūnų eksploatacinė zona
Petrašiūnų rekreacinė zona

Pažaislio architektūrinis draustinis

Kauno IHE eksploatacinė zona

Kauno tvirtovės V forto architektūrinis draustinis

Sėmenos 1-asis teriologinis draustinis

Rokų fortas

Naujosios Fredos fortas
Karkazų teriologinis draustinis
Rokų atodanga

Jiesios upė ir jos slėniai

Jiesios kraštovaizdžio draustinis

Ekologinės apsaugos prioriteto zona

Palemono rekreacinė zona

Palemono gyvenbinių įtvirtinimų archeologinis draustinis

Kauno marių regioninis parkas

Mažųjų ekologinės apsaugos zona

Kalniškių konglomeratų atodanga

Vandens ūkio zona

Kauno marios

Ziegdrių liepa

Ziegdrių ekologinės apsaugos zona

Girionių rekreacinė zona

Girionių gyvenamoji zona

Girionių

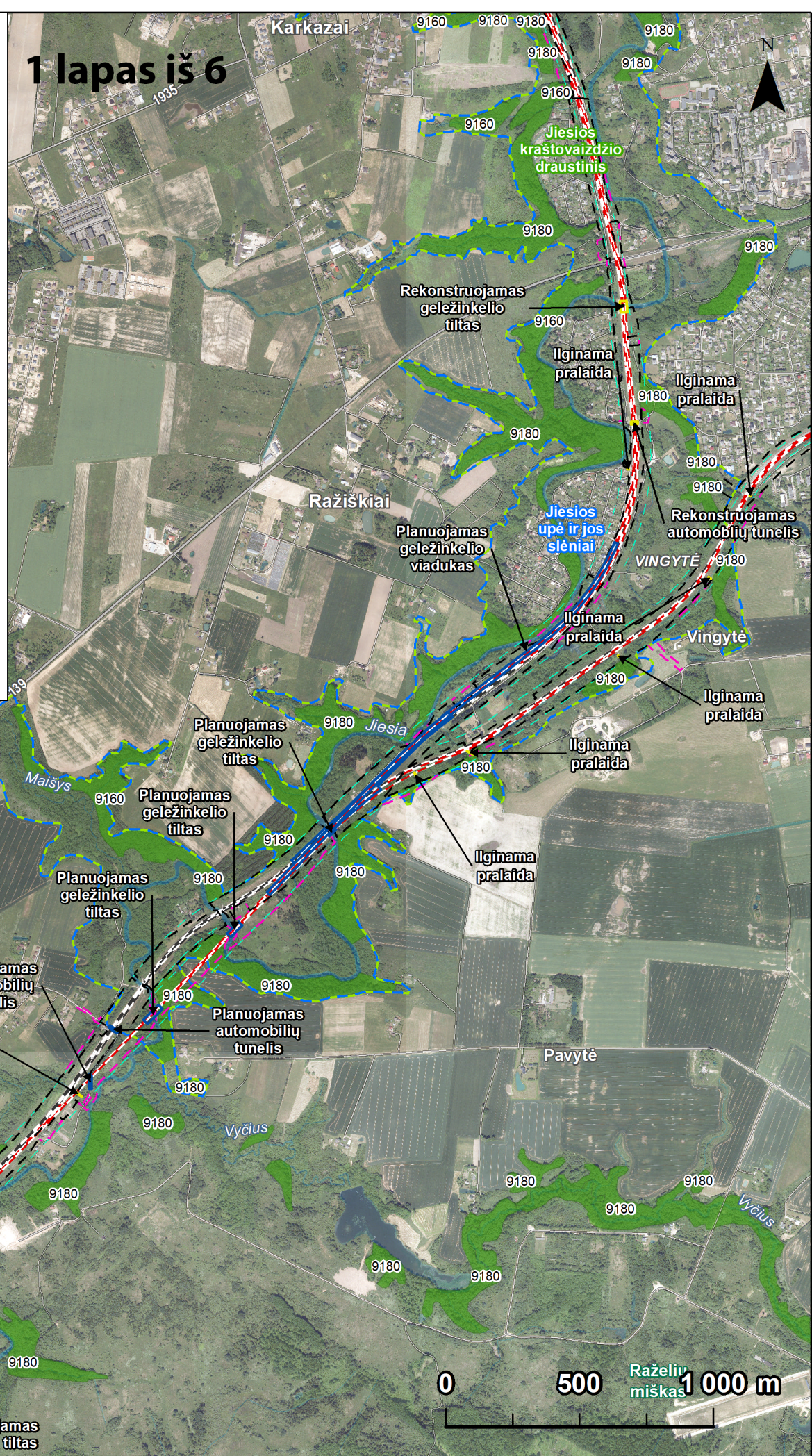
Vaišvydavos ekologinės apsaugos zona

Dubravos rezervatinė apyrbė



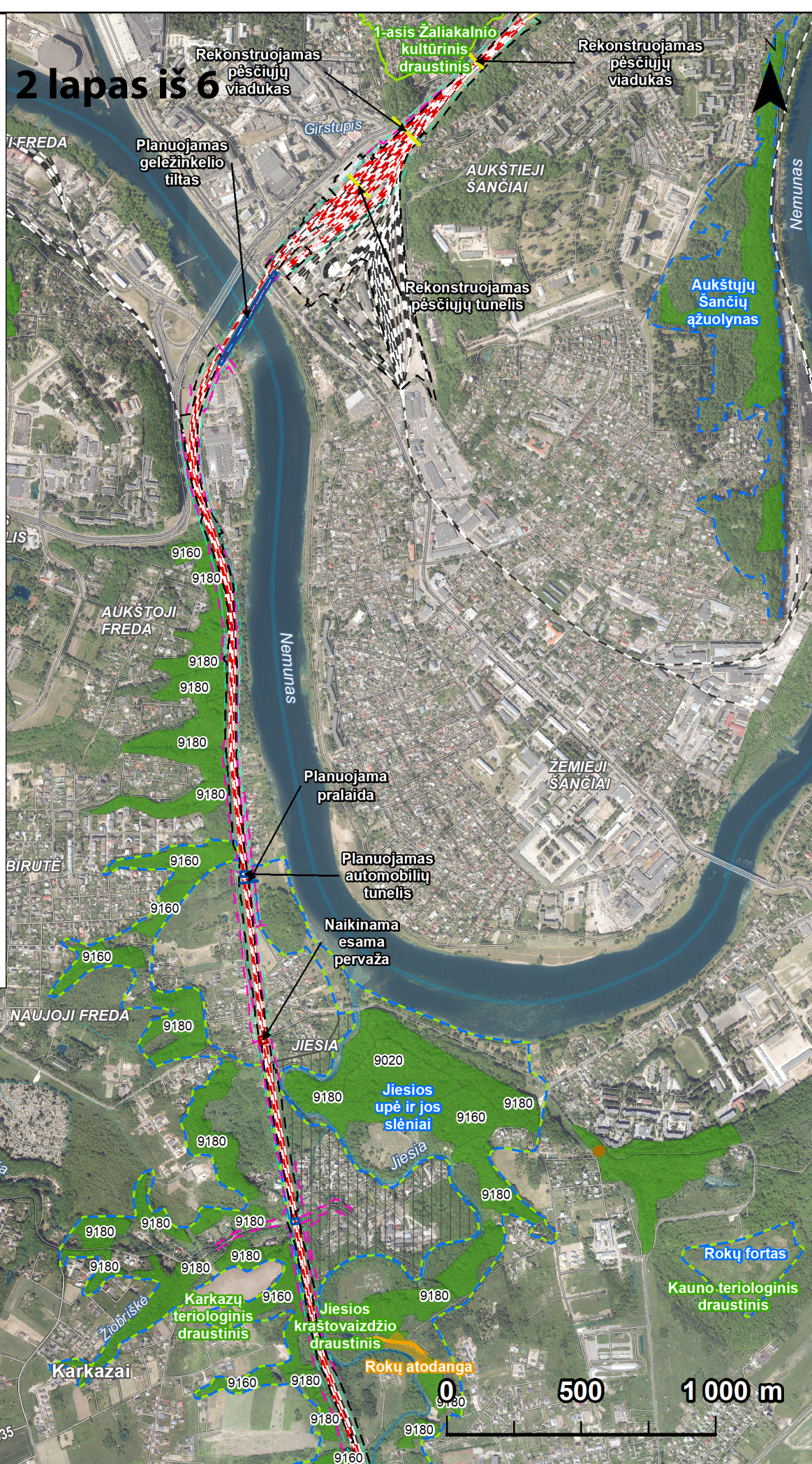
1 lapas iš 6

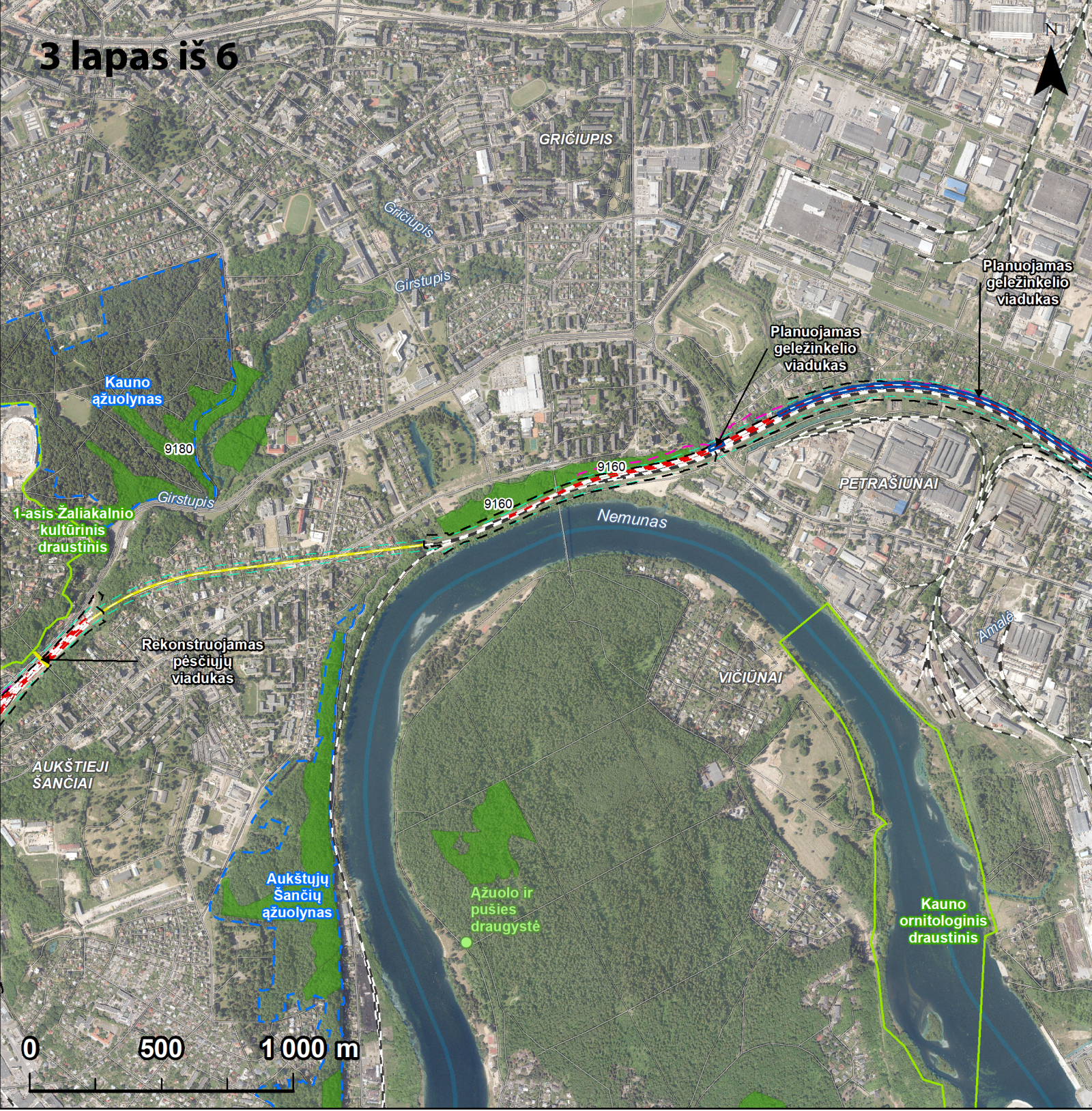
- Esama geležinkelio žemės sklypo riba
- Planuojama paimti visuomenės poreikiams teritorijos riba
- █ PŪV riba
- - Planuojami geležinkelio keliai
- - Esamas geležinkelio kelias
- Planuojami statiniai
- Rekonstruojami statiniai
- - Geležinkelio apsaugos zona
- "Natura 2000" BAST
- Draustiniai
- EB svarbos natūralios buveinės**
- █ 9 - Miškų buveinės
- █ 6 - Pievų buveinės
- █ 9 - Miškų buveinės



2 lapas iš 6

- Esama geležinkelio žemės sklypo riba
- Planuojama paimti visuomenės poreikiams teritorijos riba
- - - Planuojami geležinkelio keliai
- - - Esamas geležinkelio kelias
- Sugretintas 1435/1520 mm pločio vėžės geležinkelio kelias tunelyje
- Planuojami statiniai
- Rekonstruojami statiniai
- Naikinama esama pervaža
- Geležinkelio apsaugos zona
- Geologiniai GPO
- "Natura 2000" BAST
- Draustiniai
- Buferinės apsaugos zonos
- EB svarbos natūralios buveinės**
- 9 - Miškų buveinės
- 9 - Miškų buveinės
- 7 - Pelkių buveinės
- 8 - Olų ir atodangų buveinės

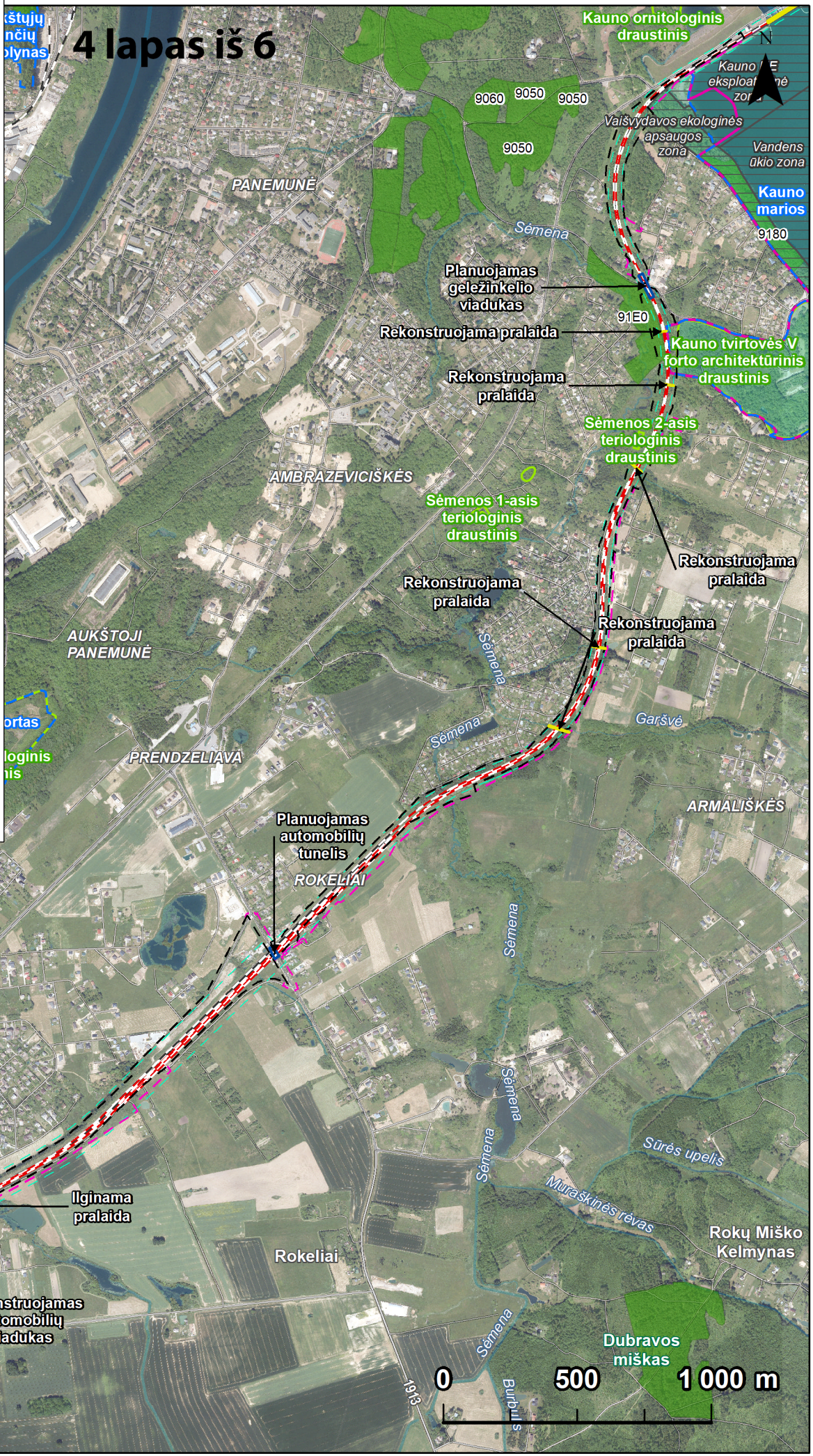




- | | | | |
|--|--|--|--|
| <ul style="list-style-type: none"> - - - Esama geležinkelio žemės sklypo riba - - - Planuojama paimti visuomenės poreikiams teritorijos riba - - - Planuojami geležinkelio keliai - - - Esamas geležinkelio kelias | <ul style="list-style-type: none"> — Sugretintas 1435/1520 mm pločio vėžės geležinkelio kelias tunelyje □ Planuojami statiniai □ Rekonstruojami statiniai - - - Geležinkelio apsaugos zona ● Botaniniai GPO | <ul style="list-style-type: none"> □ Botaniniai GPO □ "Natura 2000" BAST □ Draustiniai □ Buferinės apsaugos zonos EB svarbos natūralios buveinės ■ 9 - Miškų buveinės | <ul style="list-style-type: none"> ■ 9 - Miškų buveinės |
|--|--|--|--|

4 lapas iš 6

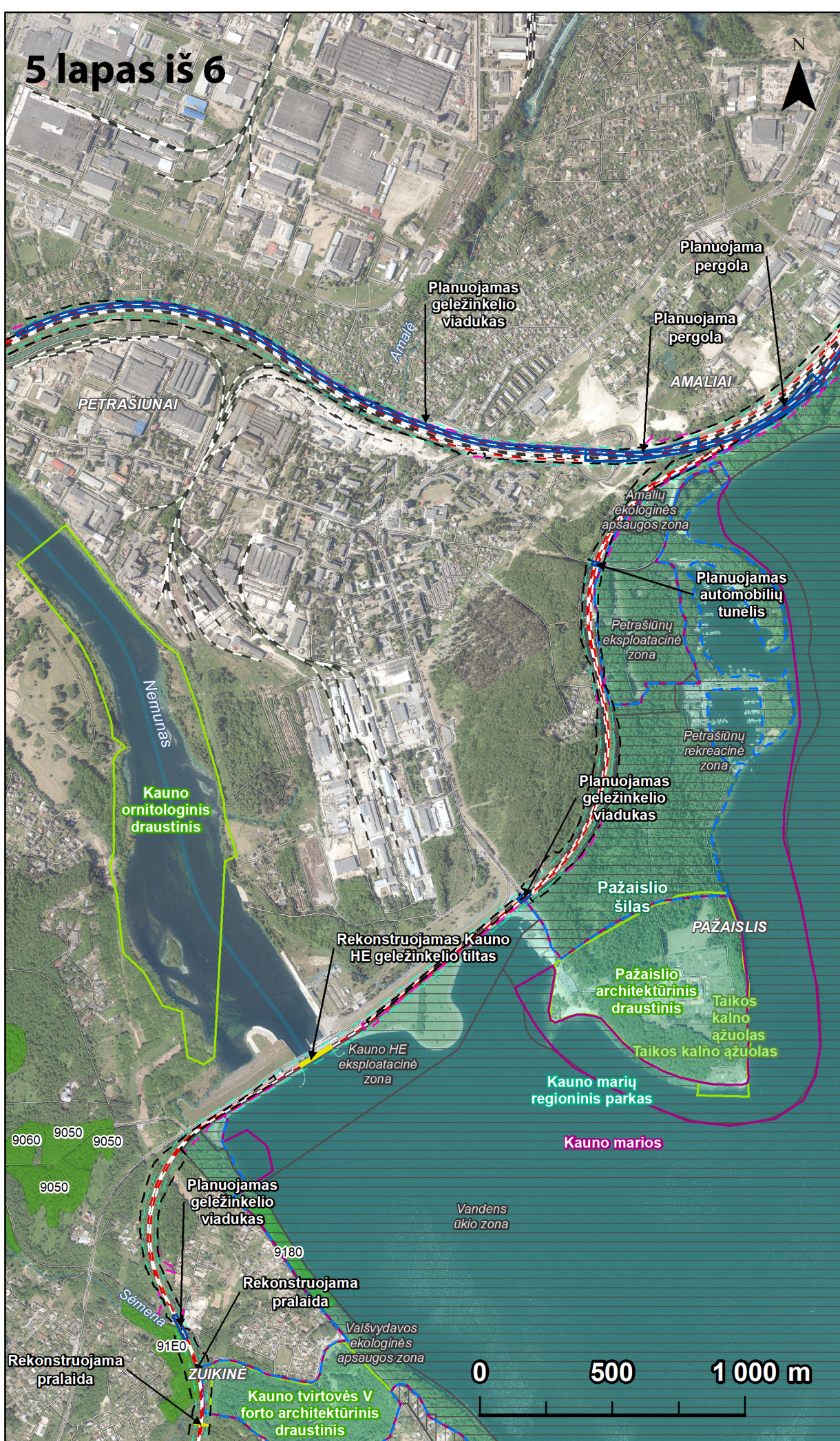
- Esama geležinkelio žemės sklypo riba
- Planuojama paimti visuomenės poreikiams teritorijos riba
- Planuojami geležinkelio keliai
- Esamas geležinkelio kelias
- Planuojami statiniai
- Rekonstruojami statiniai
- Geležinkelio apsaugos zona
- "Natura 2000" BAST
- "Natura 2000" PAST
- Draustiniai
- Parkai
- Buferinės apsaugos zonos
- Funkcinio prioriteto zonos
- EB svarbos natūralios buveinės**
- 9 - Miškų buveinės
- 9 - Miškų buveinės
- 7 - Pelkių buveinės

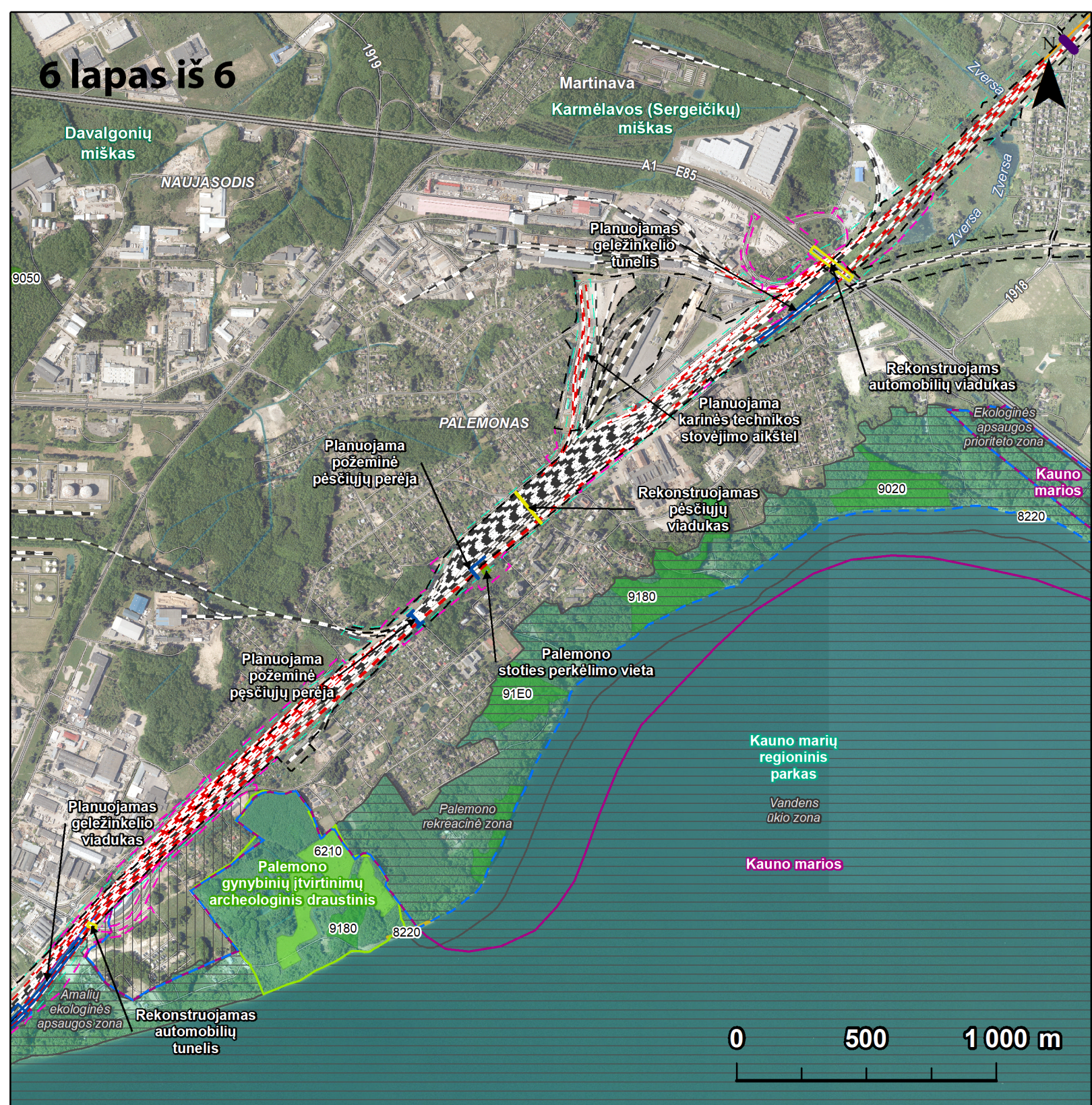


0 500 1 000 m

5 lapas iš 6

- Esama geležinkelio žemės sklypo riba
- Planuojama paimti visuomenės poreikiams teritorijos riba
- Planuojami geležinkelio keliai
- Esamas geležinkelio kelias
- Planuojami statiniai
- Rekonstruojami statiniai
- Geležinkelio apsaugos zona
- Botaniniai GPO
- Botaniniai GPO
- "Natura 2000" BAST
- "Natura 2000" PAST
- Draustiniai
- Parkai
- Buferinės apsaugos zonos
- Funkcinio prioriteto zonos
- EB svarbos natūralios buveinės**
- 9 - Miškų buveinės
- 9 - Miškų buveinės





- Esama geležinkelio žemės sklypo riba
- Planuojama paimti visuomenės poreikiams teritorijos riba
- PŪV** riba
- - - Planuojami geležinkelio keliai

- Kitais projektais (IDOM) suplanuotas geležinkelio kelias
- - - Esamas geležinkelio kelias
- Planuojami statiniai
- Rekonstruojami statiniai
- Palemono stoties perkėlimo vieta

- - - Geležinkelio apsaugos zona
- "Natura 2000" BAST
- "Natura 2000" PAST
- Draustiniai
- Parkai
- Buferinės apsaugos zonos
- Funkcinio prioriteto zonos

EB svarbos natūralios buveinės

- 6 - Pievų buveinės
- 8 - Atodangų ir olų buveinės
- 9 - Miškų buveinės
- 9 - Miškų buveinės
- 8 - Olų ir atodangų buveinės