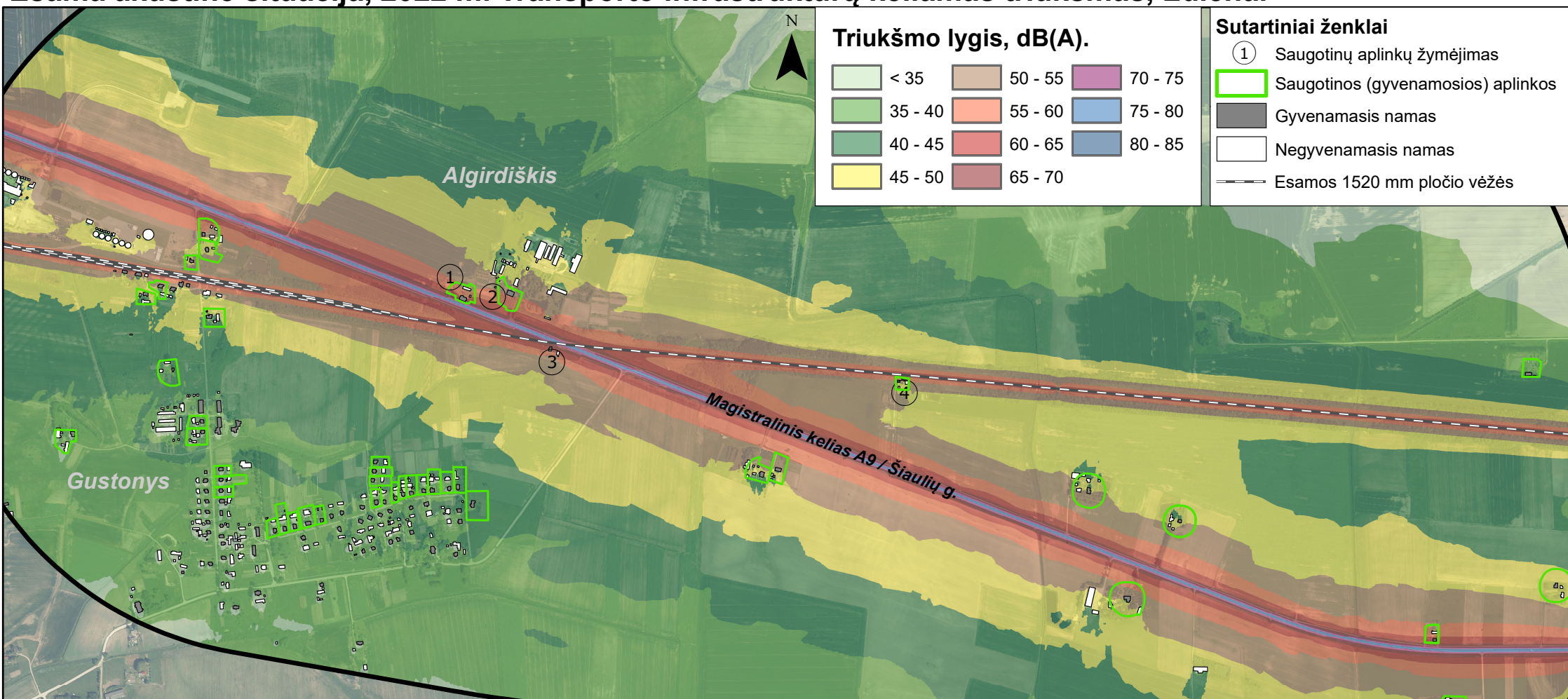
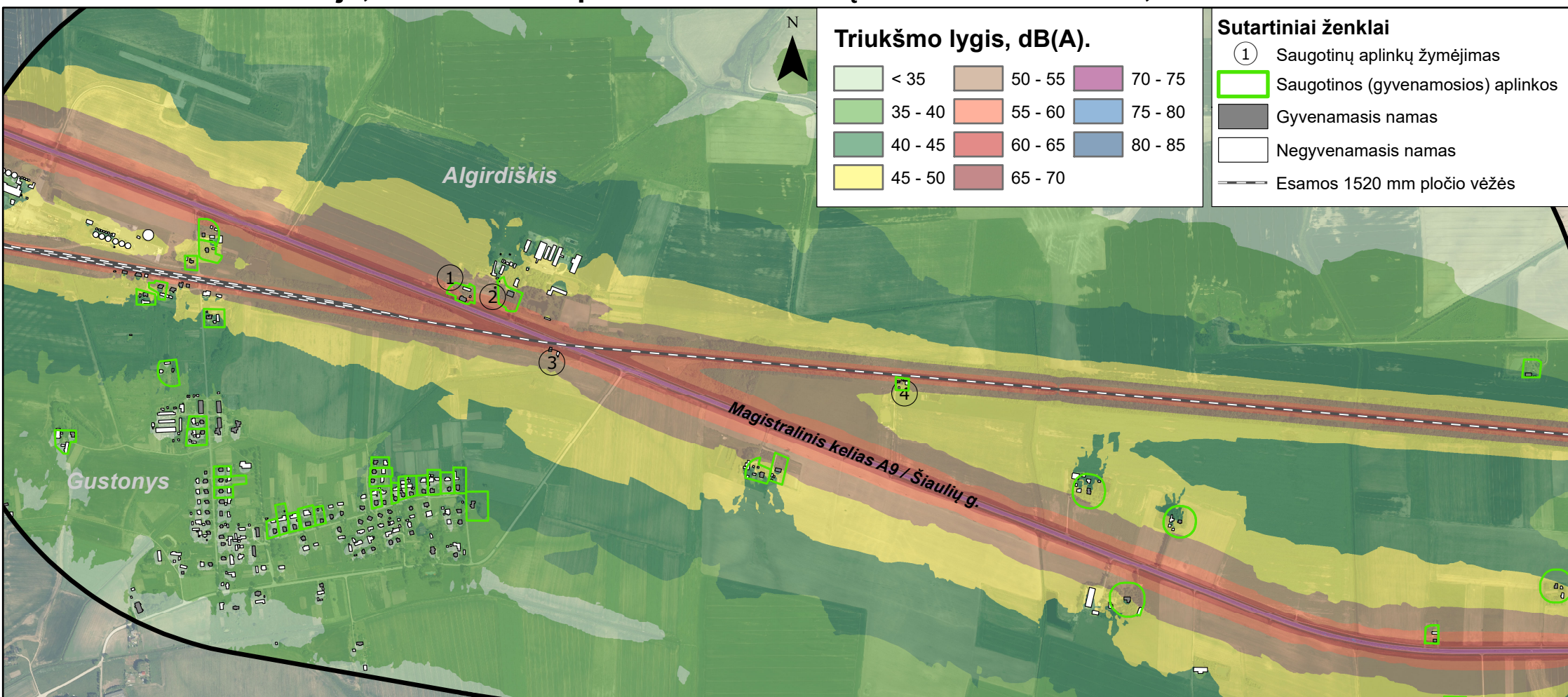


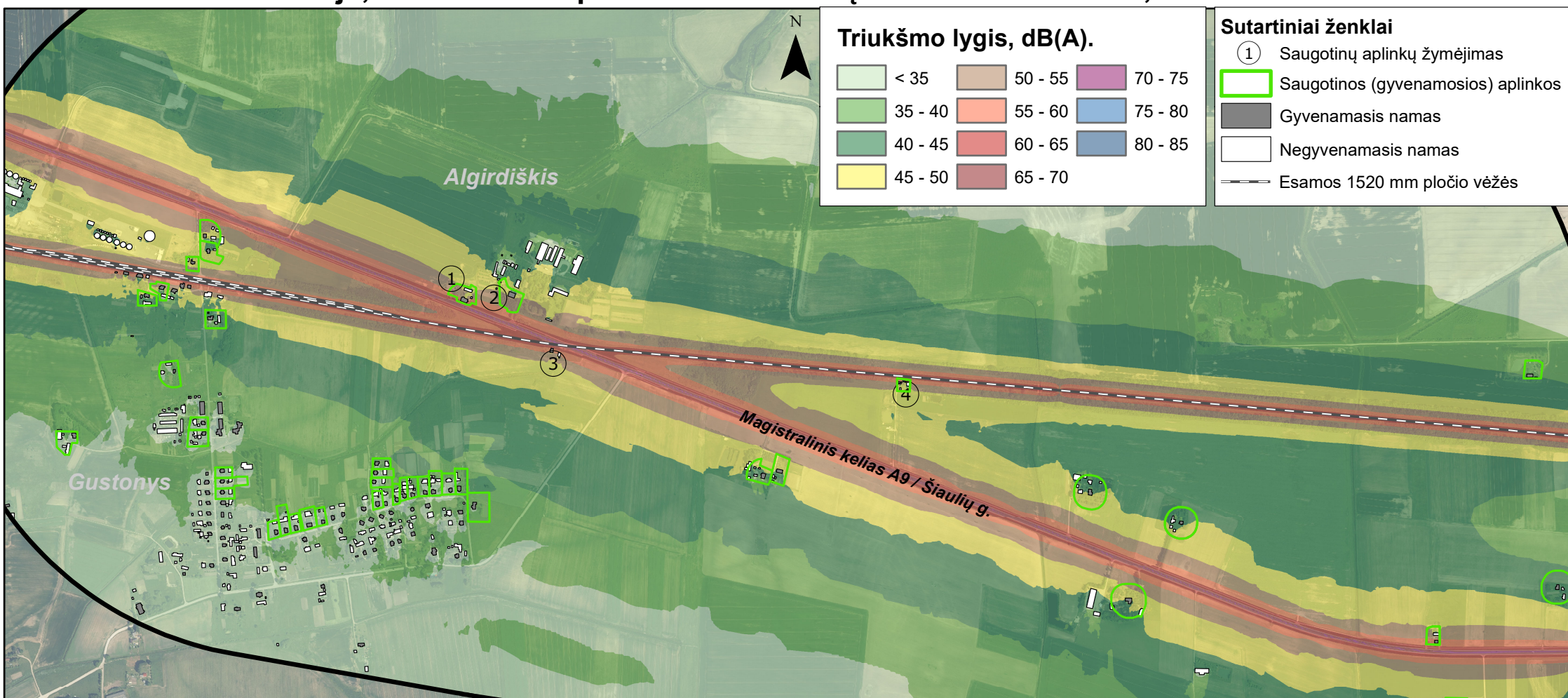
Esama akustinė situacija, 2022 m. Transporto infrastruktūrų keliamas triukšmas, Ldiena.



Esama akustinė situacija, 2022 m. Transporto infrastruktūrų keliamas triukšmas, Lvakaras.



Esama akustinė situacija, 2022 m. Transporto infrastruktūrų keliamas triukšmas, Lnaktis.



**2056 m. akustinė situacija be PŪV sprendinių
(foninis triukšmas + susijusių projektų triukšmo šaltiniai). Transporto infrastruktūrų keliamas triukšmas, Ldiena.**



Sutartiniai ženklai

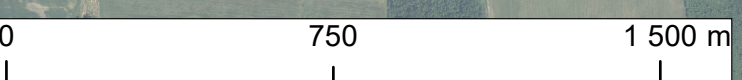
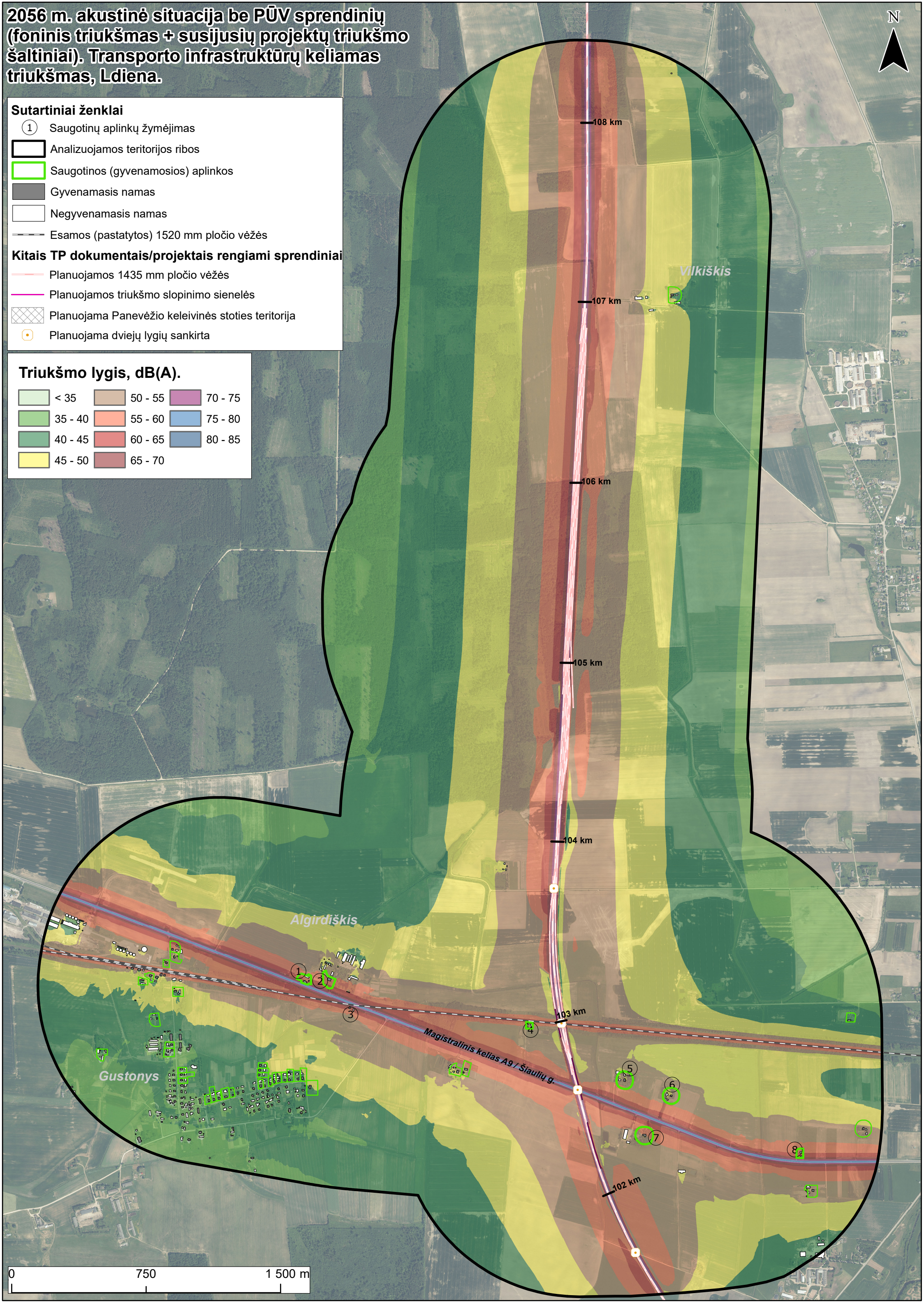
- ① Saugotinių aplinkų žymėjimas
- ▭ Analizuojamos teritorijos ribos
- ▭ Saugotinos (gyvenamosios) aplinkos
- ▭ Gyvenamasis namas
- ▭ Negyvenamasis namas
- Esamos (pastatytos) 1520 mm pločio vėžės

Kitais TP dokumentais/projektai rengiami sprendiniai

- Planuojamos 1435 mm pločio vėžės
- Planuojamos triukšmo slopinimo sienelės
- ▨ Planuojama Panevėžio kelevinės stoties teritorija
- Planuojama dviejų lygių sankirta

Triukšmo lygis, dB(A).

< 35	50 - 55	70 - 75
35 - 40	55 - 60	75 - 80
40 - 45	60 - 65	80 - 85
45 - 50	65 - 70	



**2056 m. akustinė situacija be PŪV sprendinių
(foninis triukšmas + susijusių projektų triukšmo
šaltiniai). Transporto infrastruktūrų keliamas
triukšmas, Lvakaras.**



Sutartiniai ženklai

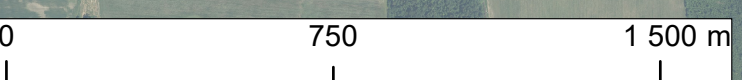
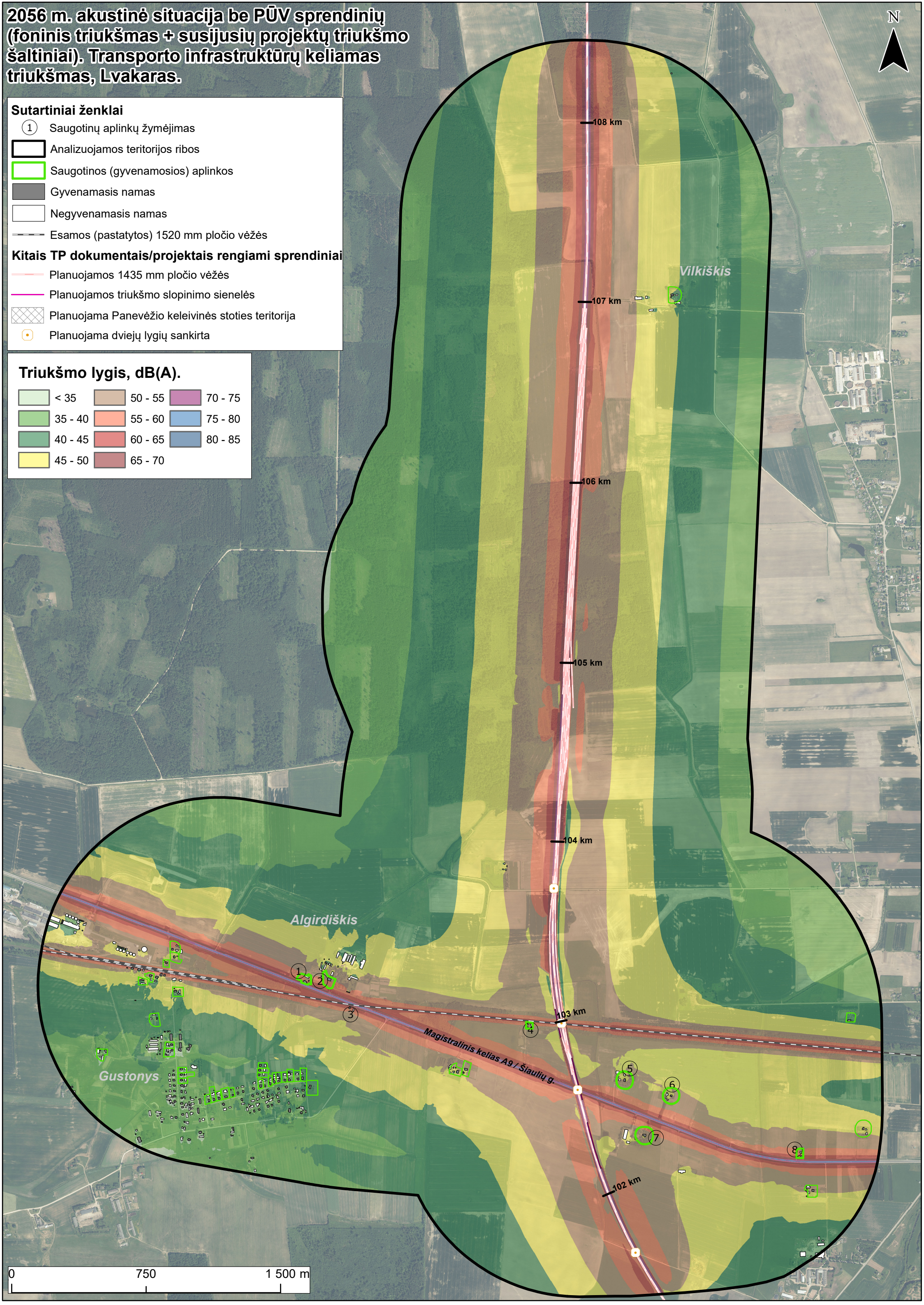
- ① Saugotinių aplinkų žymėjimas
- ▭ Analizuojamos teritorijos ribos
- ▭ Saugotinos (gyvenamosios) aplinkos
- ▭ Gyvenamasis namas
- ▭ Negyvenamasis namas
- Esamos (pastatytos) 1520 mm pločio vėžės

Kitais TP dokumentais/projektai rengiami sprendiniai

- Planuojamos 1435 mm pločio vėžės
- Planuojamos triukšmo slopinimo sienelės
- ▨ Planuojama Panevėžio kelevinės stoties teritorija
- Planuojama dviejų lygių sankirta

Triukšmo lygis, dB(A).

< 35	50 - 55	70 - 75
35 - 40	55 - 60	75 - 80
40 - 45	60 - 65	80 - 85
45 - 50	65 - 70	



2056 m. akustinė situacija be PŪV sprendinių (foninis triukšmas + susijusių projektų triukšmo šaltiniai). Transporto infrastruktūrų keliamas triukšmas, Lnaktis.



Sutartiniai ženklai

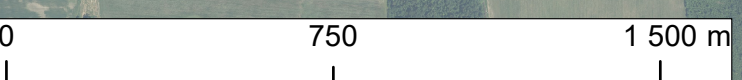
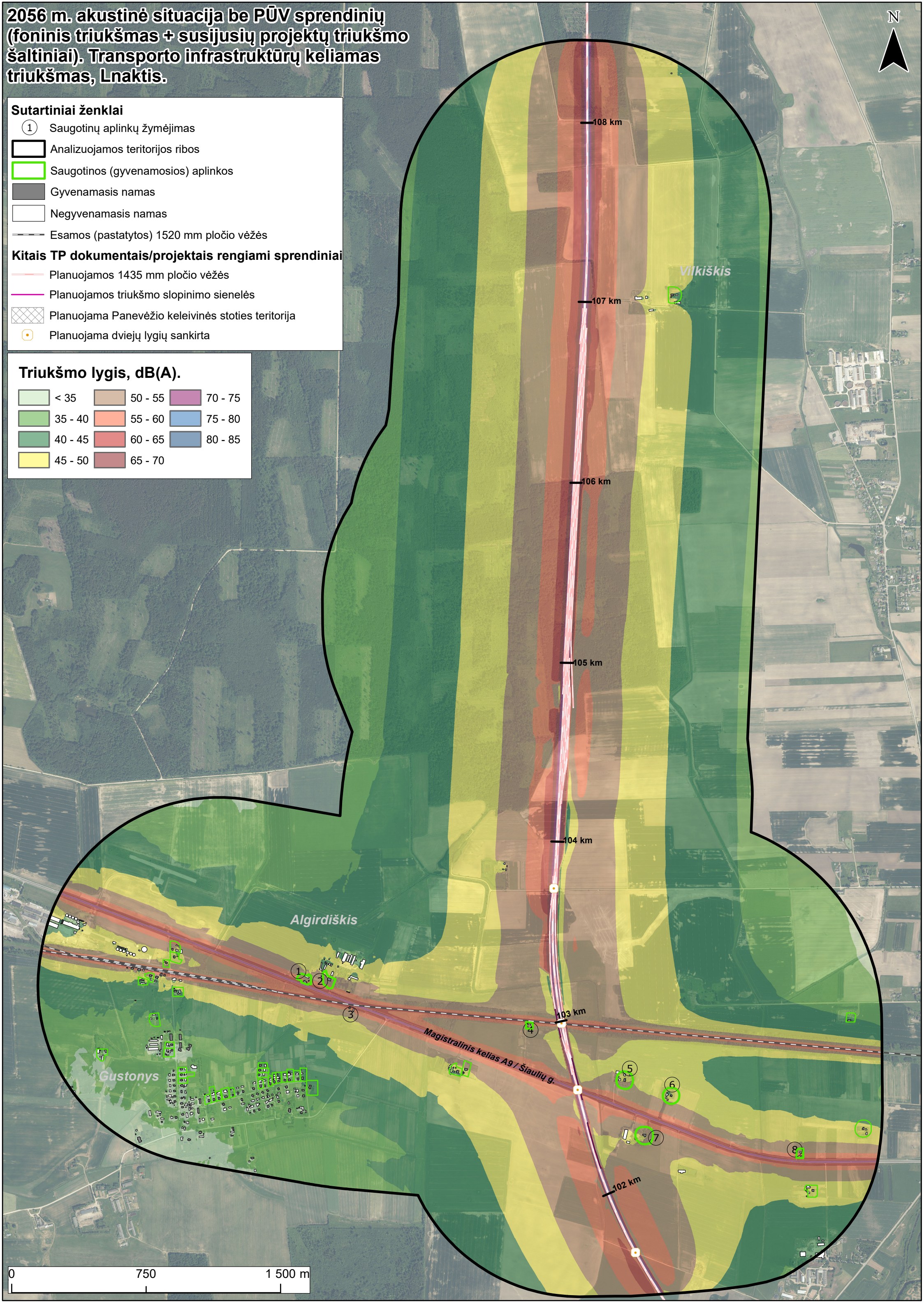
- ① Saugotinių aplinkų žymėjimas
- ▭ Analizuojamos teritorijos ribos
- ▭ Saugotinos (gyvenamosios) aplinkos
- ▭ Gyvenamasis namas
- ▭ Negyvenamasis namas
- Esamos (pastatytos) 1520 mm pločio vėžės

Kitais TP dokumentais/projektai rengiami sprendiniai

- Planuojamos 1435 mm pločio vėžės
- Planuojamos triukšmo slopinimo sienelės
- ▨ Planuojama Panevėžio kelevinės stoties teritorija
- ⦿ Planuojama dviejų lygių sankirta

Triukšmo lygis, dB(A).

< 35	50 - 55	70 - 75
35 - 40	55 - 60	75 - 80
40 - 45	60 - 65	80 - 85
45 - 50	65 - 70	



Panevėžio geležinkelių infrastruktūros priežiūros depas. Suminė akustinė situacija. Transporto infrastruktūrų keliamas triukšmas, Ldiena.



Sutartiniai ženklai

- ① Saugotinių aplinkų žymėjimas
- ▭ Analizuojamos teritorijos ribos
- ▭ Saugotinos (gyvenamosios) aplinkos
- ▭ Gyvenamasis namas
- ▭ Negyvenamasis namas
- ▨ Veiklos pastatai
- ▨ Stoginė
- - - - - Lengvojo transporto judėjimo trajektorija privažiavimo keliais
- Sunkiojo transporto judėjimo trajektorija privažiavimo keliais
- ▭ Planuojami geležinkelio infrastruktūros aptarnavimo keliai
- ⊙ Planuojama dviejų lygių sankrita

Geležinkelio kelių žymėjimas

- Esamos (pastatytos) 1520 mm pločio vėžės
- Planuojamos 1435 mm pločio vėžės
- Planuojamos 1520 mm pločio vėžės

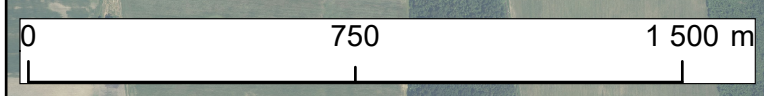
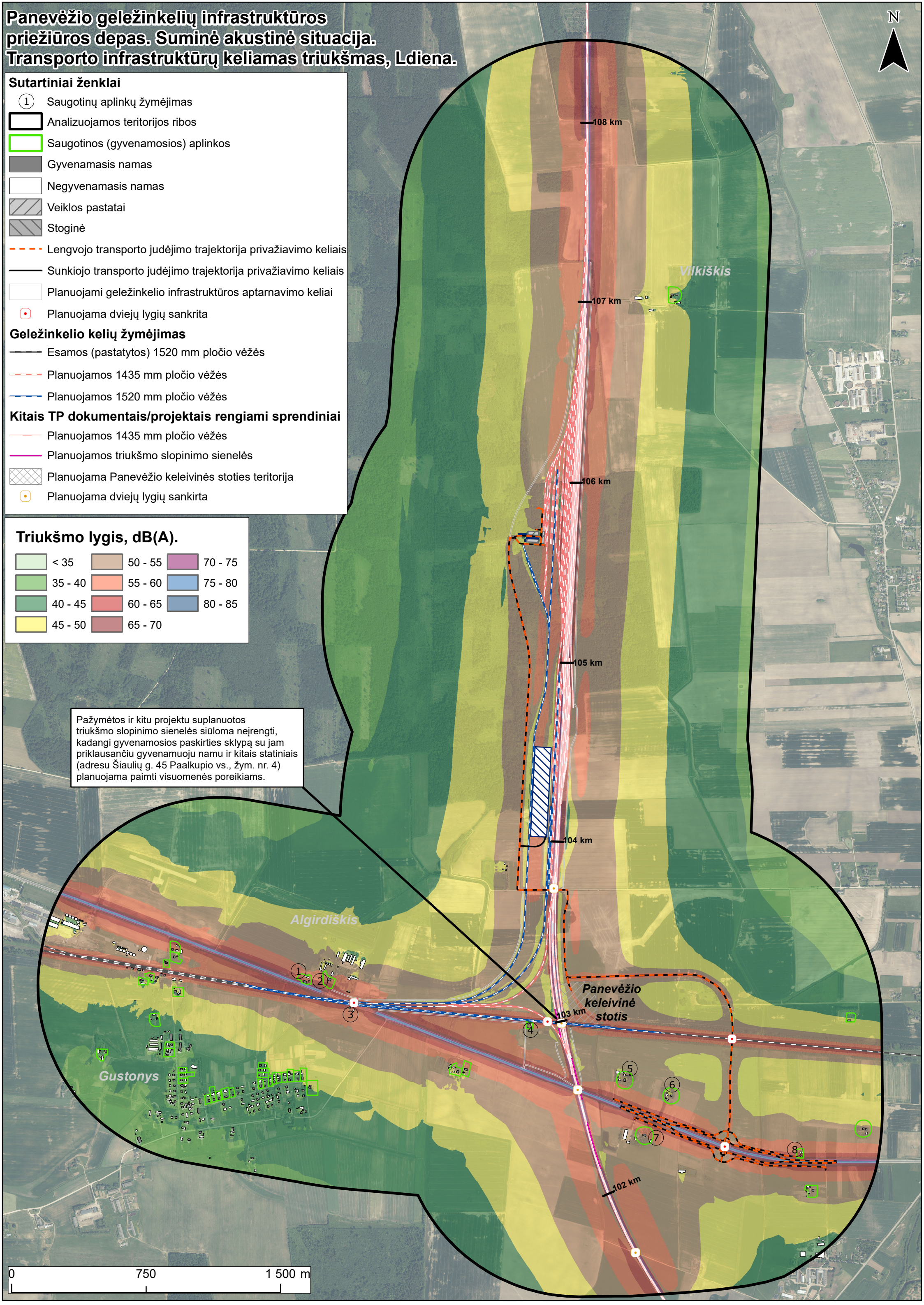
Kitais TP dokumentais/projektai rengiami sprendiniai

- Planuojamos 1435 mm pločio vėžės
- Planuojamos triukšmo slopinimo sienelės
- ▨ Planuojama Panevėžio keleivinės stoties teritorija
- ⊙ Planuojama dviejų lygių sankirta

Triukšmo lygis, dB(A).

 < 35	 50 - 55	 70 - 75
 35 - 40	 55 - 60	 75 - 80
 40 - 45	 60 - 65	 80 - 85
 45 - 50	 65 - 70	

Pažymėtos ir kitu projektu suplanuotos triukšmo slopinimo sienelės siūloma neįrengti, kadangi gyvenamosios paskirties sklypą su jam priklausančiu gyvenamuoju namu ir kitais statiniais (adresu Šiaulių g. 45 Paalkupio vs., žym. nr. 4) planuojama paimti visuomenės poreikiams.



Panevėžio geležinkelių infrastruktūros priežiūros depas. Suminė akustinė situacija. Transporto infrastruktūrų keliamas triukšmas, Lvakaras.



Sutartiniai ženklai

- ① Saugotinių aplinkų žymėjimas
- ▭ Analizuojamos teritorijos ribos
- ▭ Saugotinos (gyvenamosios) aplinkos
- ▭ Gyvenamasis namas
- ▭ Negyvenamasis namas
- ▨ Veiklos pastatai
- ▨ Stoginė
- - - - - Lengvojo transporto judėjimo trajektorija privažiavimo keliais
- Sunkiojo transporto judėjimo trajektorija privažiavimo keliais
- ▭ Planuojami geležinkelio infrastruktūros aptarnavimo keliai
- ⊙ Planuojama dviejų lygių sankirta

Geležinkelio kelių žymėjimas

- Esamos (pastatytos) 1520 mm pločio vėžės
- Planuojamos 1435 mm pločio vėžės
- Planuojamos 1520 mm pločio vėžės

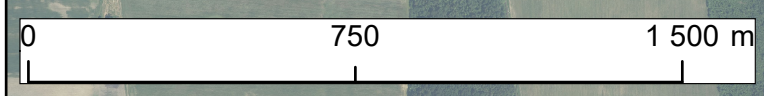
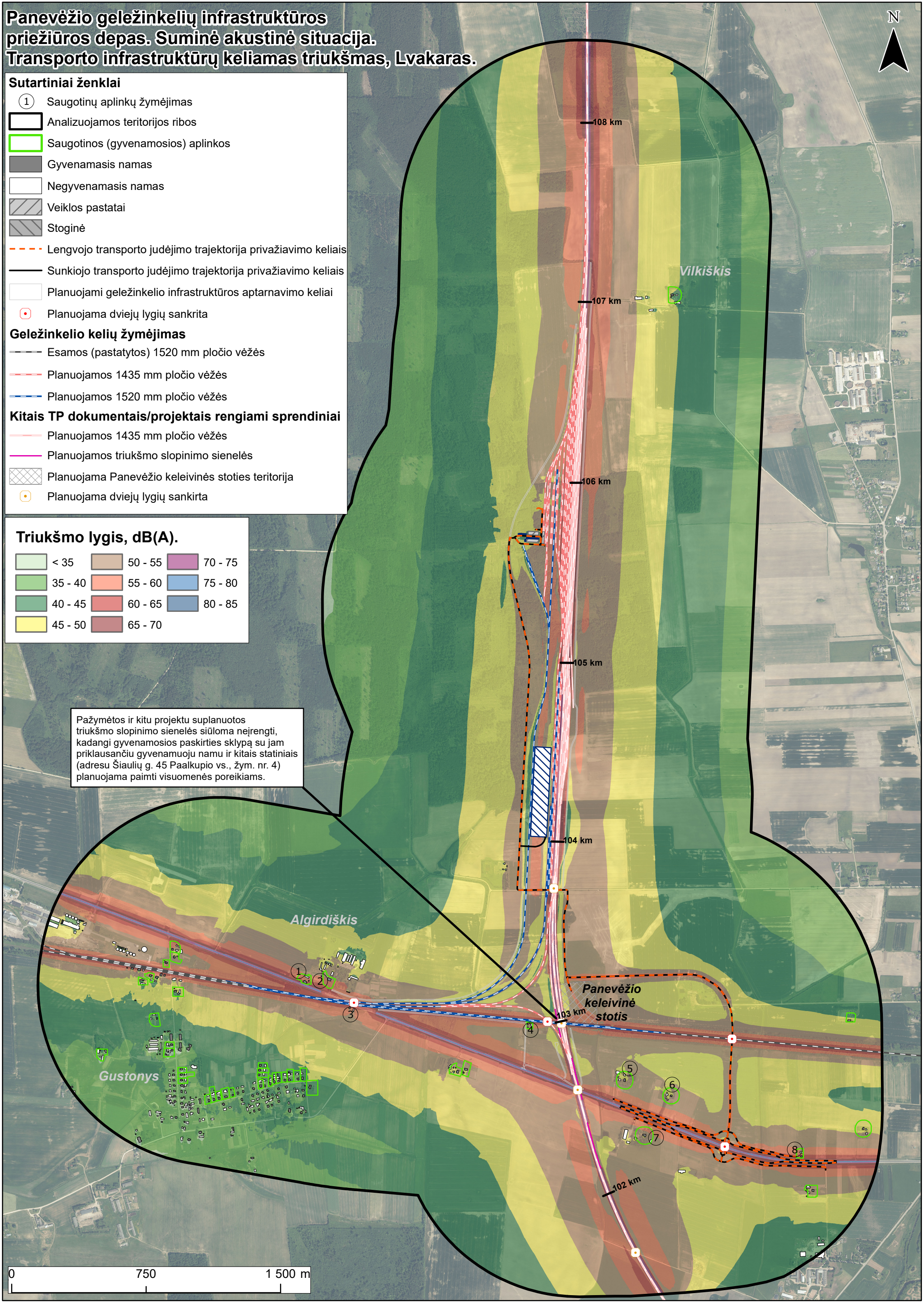
Kitais TP dokumentais/projektais rengiami sprendiniai

- Planuojamos 1435 mm pločio vėžės
- Planuojamos triukšmo slopinimo sienelės
- ▨ Planuojama Panevėžio keleivinės stoties teritorija
- ⊙ Planuojama dviejų lygių sankirta

Triukšmo lygis, dB(A).

< 35	50 - 55	70 - 75
35 - 40	55 - 60	75 - 80
40 - 45	60 - 65	80 - 85
45 - 50	65 - 70	

Pažymėtos ir kitu projektu suplanuotos triukšmo slopinimo sienelės siūloma neįrengti, kadangi gyvenamosios paskirties sklypą su jam priklausančiu gyvenamuoju namu ir kitais statiniais (adresu Šiaulių g. 45 Paalkupio vs., žym. nr. 4) planuojama paimti visuomenės poreikiams.



Panevėžio geležinkelių infrastruktūros priežiūros depas. Suminė akustinė situacija. Transporto infrastruktūrų keliamas triukšmas, Lnaktis.



Sutartiniai ženklai

- ① Saugotinių aplinkų žymėjimas
- ▭ Analizuojamos teritorijos ribos
- ▭ Saugotinos (gyvenamosios) aplinkos
- ▭ Gyvenamasis namas
- ▭ Negyvenamasis namas
- ▨ Veiklos pastatai
- ▨ Stoginė
- - - - - Lengvojo transporto judėjimo trajektorija privažiavimo keliais
- Sunkiojo transporto judėjimo trajektorija privažiavimo keliais
- ▭ Planuojami geležinkelio infrastruktūros aptarnavimo keliai
- ⊙ Planuojama dviejų lygių sankrita

Geležinkelio kelių žymėjimas

- Esamos (pastatytos) 1520 mm pločio vėžės
- Planuojamos 1435 mm pločio vėžės
- Planuojamos 1520 mm pločio vėžės

Kitais TP dokumentais/projektais rengiami sprendiniai

- Planuojamos 1435 mm pločio vėžės
- Planuojamos triukšmo slopinimo sienelės
- ▨ Planuojama Panevėžio keleivinės stoties teritorija
- ⊙ Planuojama dviejų lygių sankirta

Triukšmo lygis, dB(A).

 < 35	 50 - 55	 70 - 75
 35 - 40	 55 - 60	 75 - 80
 40 - 45	 60 - 65	 80 - 85
 45 - 50	 65 - 70	

Pažymėtos ir kitu projektu suplanuotos triukšmo slopinimo sienelės siūloma neįrengti, kadangi gyvenamosios paskirties sklypą su jam priklausančiu gyvenamuoju namu ir kitais statiniais (adresu Šiaulių g. 45 Paalkupio vs., žym. nr. 4) planuojama paimti visuomenės poreikiams.

