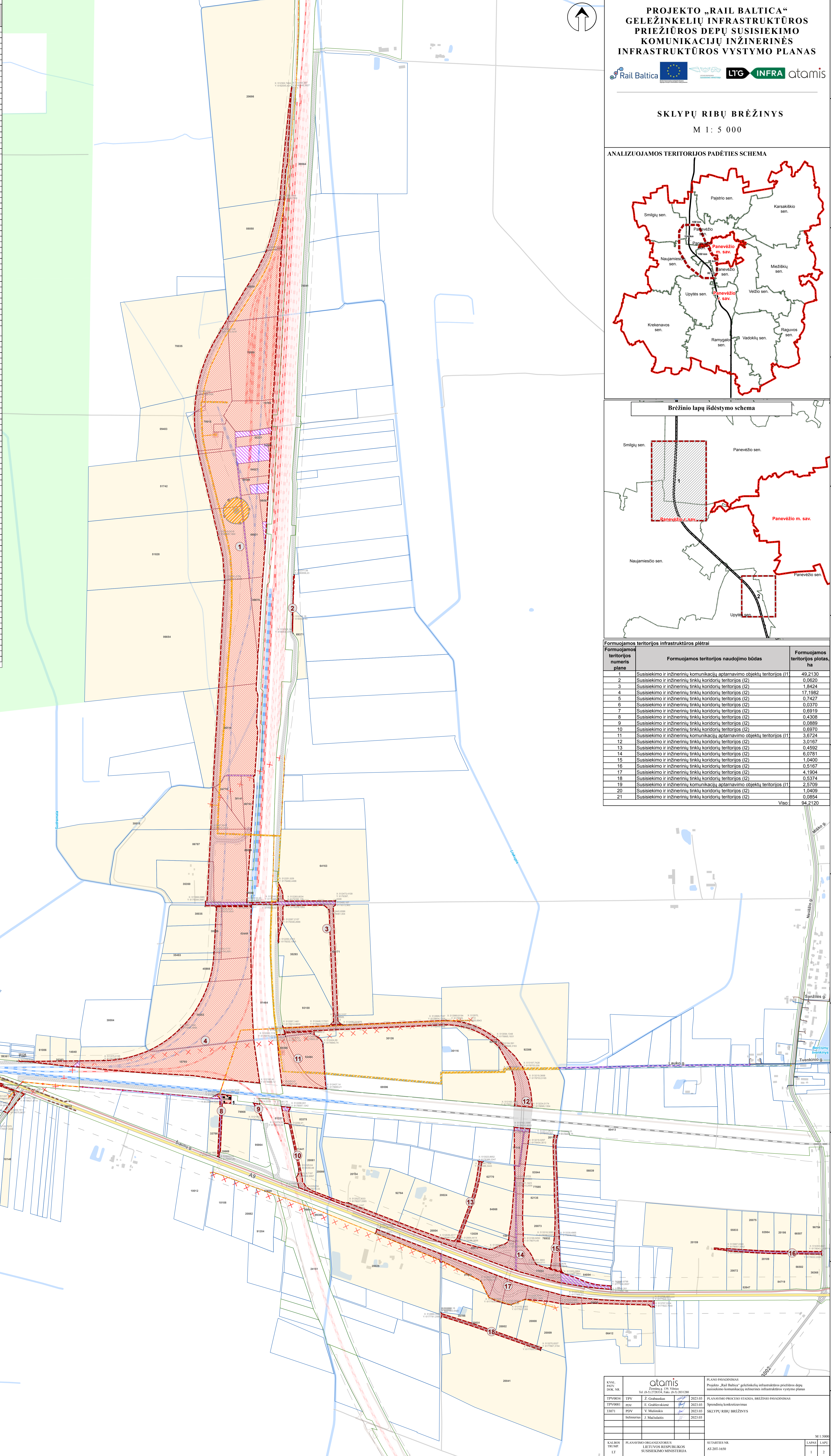


Zemės sklypo numeris plane	Zemės sklypo pavadinimas	Zemės sklypo naudojimo būdas	Zemės sklypo unikalus Nr.	Esamo žemės sklypo plotas pagal NTR, ha	Sitoliomos teritorijos (žemės sklypai ir jų dalys) pavieniui visuomenės poreikiams plotas, ha	Likusias žemės sklypo plotas, ha
00030	Zemės doko	KB žemės doko paskirties žemės sklypas	44002600030	5,2910	3,3627	1,9283
00031	Miški doko	Ukūnų miškų sklypas	44002600031	0,1514	0,1514	0,0000
02984	Zemės doko	KB žemės doko paskirties žemės sklypas	44001002984	0,9559	0,0275	0,9284
04509	Miški doko	Ukūnų miškų sklypas	44002604509	0,0411	0,0411	0,0000
04507	Miški doko	Ukūnų miškų sklypas	44002604507	0,7083	0,7083	0,0000
04549	Miški doko	Ukūnų miškų sklypas	44002604549	0,4638	0,4638	0,0000
06412	Zemės doko	KB žemės doko paskirties žemės sklypas	44002106412	4,2000	0,4431	3,7569
06567	Miški doko	Ukūnų miškų sklypas	44002606567	0,3056	0,3056	0,0000
06564	Miški doko	Ukūnų miškų sklypas	44002606564	27,3907	2,9378	24,4529
06670	Miški doko	Ukūnų miškų sklypas	44002606670	0,0734	0,0734	0,0000
06710	Zemės doko	KB žemės doko paskirties žemės sklypas	44002606710	8,8831	5,6878	3,1953
06743	Zemės doko	KB žemės doko paskirties žemės sklypas	44002606743	0,8521	0,8521	0,0000
06747	Zemės doko	KB žemės doko paskirties žemės sklypas	44002606747	9,9918	3,7956	6,1962
06806	Zemės doko	KB žemės doko paskirties žemės sklypas	44002606806	0,3126	0,3126	0,0000
08050	Zemės doko	KB žemės doko paskirties žemės sklypas	44002608050	4,6578	0,7146	3,9432
08453	Miški doko	Ukūnų miškų sklypas	44002608453	5,3215	0,8655	4,4560
10032	Zemės doko	KB žemės doko paskirties žemės sklypas	664600010032	1,4732	0,0164	1,4568
10146	Zemės doko	KB žemės doko paskirties žemės sklypas	664600010146	1,0000	0,0104	0,9896
10182	Zemės doko	KB žemės doko paskirties žemės sklypas	664600010182	0,9082	0,0918	0,8164
10247	Zemės doko	KB žemės doko paskirties žemės sklypas	664600010247	0,9900	0,0127	0,9773
11230	Kita žemės (Planuojama ir sandėliavimo objektų teritorijos)		44005211230	1,4475	1,4475	0,0000
11441	Zemės doko	KB žemės doko paskirties žemės sklypas	44005211441	1,0263	0,3156	0,7107
12204	Kita žemės (Susisiekimo ir inžinerinių tinklų koridorių teritorijos)		44005212204	0,8773	0,2388	0,6385
13539	Zemės doko	KB žemės doko paskirties žemės sklypas	440011813539	1,2400	0,3973	0,8427
14840	Zemės doko	KB žemės doko paskirties žemės sklypas	440026014840	0,9900	0,0924	0,8976
15763	Miški doko	Ukūnų miškų sklypas	44002615763	1,9596	1,9596	0,0000
15811	Zemės doko	KB žemės doko paskirties žemės sklypas	440011815811	0,3600	0,0583	0,3017
18609	Zemės doko	KB žemės doko paskirties žemės sklypas	44002618609	1,7511	0,0562	1,6949
18763	Zemės doko	KB žemės doko paskirties žemės sklypas	440049818763	7,5567	5,5162	2,0405
19168	Zemės doko	KB žemės doko paskirties žemės sklypas	440050819168	1,0201	0,4026	0,6175
20002	Zemės doko	KB žemės doko paskirties žemės sklypas	664600020002	1,8200	0,7393	1,0807
20004	Zemės doko	KB žemės doko paskirties žemės sklypas	664600020004	1,9024	0,4624	1,4400
20008	Zemės doko	KB žemės doko paskirties žemės sklypas	664600020008	1,8204	0,4577	1,3627
20009	Zemės doko	KB žemės doko paskirties žemės sklypas	664600020009	1,8278	0,2092	1,6186
20010	Zemės doko	KB žemės doko paskirties žemės sklypas	664600020010	1,9200	0,9278	0,9922
20024	Zemės doko	KB žemės doko paskirties žemės sklypas	664600020024	3,1947	0,0964	3,0983
20025	Zemės doko	KB žemės doko paskirties žemės sklypas	664600020025	10,4000	0,6158	9,7842
20031	Zemės doko	KB žemės doko paskirties žemės sklypas	664600020031	1,8204	0,2772	1,5432
20041	Zemės doko	KB žemės doko paskirties žemės sklypas	664600020041	14,8000	0,2987	14,5013
20000	Zemės doko	KB žemės doko paskirties žemės sklypas	664600020000	0,1272	0,1272	0,0000
20159	Zemės doko	KB žemės doko paskirties žemės sklypas	664600020159	8,9200	0,0401	8,8799
20072	Zemės doko	KB žemės doko paskirties žemės sklypas	664600020072	0,8400	0,0227	0,8173
20073	Zemės doko	KB žemės doko paskirties žemės sklypas	664600020073	0,3211	0,0000	0,3211
20079	Zemės doko	KB žemės doko paskirties žemės sklypas	664600020079	0,9900	0,0231	0,9669
20081	Zemės doko	KB žemės doko paskirties žemės sklypas	664600020081	1,0383	0,0596	0,9787
20089	Zemės doko	KB žemės doko paskirties žemės sklypas	664600020089	0,7472	0,0098	0,7374
20078	Zemės doko	KB žemės doko paskirties žemės sklypas	664600020078	1,9200	0,9878	0,9322
20109	Zemės doko	KB žemės doko paskirties žemės sklypas	664600020109	0,9116	0,0234	0,8882
20111	Zemės doko	KB žemės doko paskirties žemės sklypas	664600020111	0,9900	0,1611	0,8289
20134	Zemės doko	KB žemės doko paskirties žemės sklypas	664600020134	6,9000	0,2705	6,6295
20186	Zemės doko	KB žemės doko paskirties žemės sklypas	664600020186	0,9900	0,0205	0,9695
20688	Zemės doko	KB žemės doko paskirties žemės sklypas	664600020688	24,5551	0,9255	23,6296
21140	Kita žemės (Susisiekimo ir inžinerinių tinklų koridorių teritorijos)		440055021140	4,7902	0,3440	4,4462
24724	Zemės doko	KB žemės doko paskirties žemės sklypas	44003224724	0,4332	0,0000	0,4332
26798	Zemės doko	KB žemės doko paskirties žemės sklypas	44007426798	0,3990	0,1902	0,2088
30015	Zemės doko	KB žemės doko paskirties žemės sklypas	661100030015	9,9900	1,1880	8,8020
30035	Zemės doko	KB žemės doko paskirties žemės sklypas	661100030035	1,9100	0,1942	1,7158
30086	Zemės doko	KB žemės doko paskirties žemės sklypas	661100030086	2,3700	0,3183	2,0517
30126	Zemės doko	KB žemės doko paskirties žemės sklypas	661100030126	13,1500	0,8689	12,2811
30141	Zemės doko	KB žemės doko paskirties žemės sklypas	661100030141	0,7165	0,0000	0,7165
31432	Zemės doko	KB žemės doko paskirties žemės sklypas	44000021432	1,8200	0,9834	0,8366
32667	Zemės doko	KB žemės doko paskirties žemės sklypas	44002632667	10,8777	0,0566	10,8211
33763	Zemės doko	KB žemės doko paskirties žemės sklypas	44004933763	0,9077	0,0944	0,8133
35293	Zemės doko	KB žemės doko paskirties žemės sklypas	44002635293	1,6226	0,0887	1,5339
35300	Zemės doko	KB žemės doko paskirties žemės sklypas	44002635300	3,3400	0,3847	2,9553
35383	Zemės doko	KB žemės doko paskirties žemės sklypas	44007435383	0,9137	0,1527	0,7610
35483	Zemės doko	KB žemės doko paskirties žemės sklypas	44003435483	0,6500	0,0805	0,5695
35765	Zemės doko	KB žemės doko paskirties žemės sklypas	44005235765	0,3821	0,0028	0,3793
36068	Kita žemės (Komercinės paskirties objektų teritorijos)		440049636068	0,9305	0,0000	0,9305
36263	Zemės doko	KB žemės doko paskirties žemės sklypas	440049636263	9,8821	6,1543	3,7278
45868	Zemės doko	KB žemės doko paskirties žemės sklypas	440049645868	3,1800	1,3879	1,7921
51742	Miški doko	Ukūnų miškų sklypas	440024151742	12,0736	2,8582	9,2154
51829	Miški doko	Ukūnų miškų sklypas	440024151829	18,7354	2,8393	15,8961
52484	Zemės doko	KB žemės doko paskirties žemės sklypas	44002652484	1,9771	0,0000	1,9771
52647	Zemės doko	KB žemės doko paskirties žemės sklypas	440011652647	0,9000	0,0266	0,8734
53449	Zemės doko	KB žemės doko paskirties žemės sklypas	440049653449	2,3971	0,2971	2,1000
53544	Zemės doko	KB žemės doko paskirties žemės sklypas	440011653544	0,9000	0,0000	0,9000
53633	Zemės doko	KB žemės doko paskirties žemės sklypas	440016653633	0,9000	0,0164	0,8836
60039	Zemės doko	KB žemės doko paskirties žemės sklypas	440011360039	2,1000	0,2981	1,8019
60682	Zemės doko	KB žemės doko paskirties žemės sklypas	440011360682	0,8000	0,0000	0,8000
69006	Kita žemės (Susisiekimo ir inžinerinių tinklų koridorių teritorijos)		44005459006	3,1169	1,5667	1,5502
69061	Zemės doko	KB žemės doko paskirties žemės sklypas	44000909061	0,2500	0,0205	0,2295
61086	Zemės doko	KB žemės doko paskirties žemės sklypas	440009061086	0,6293	0,0671	0,5622
62770	Zemės doko	KB žemės doko paskirties žemės sklypas	440016962770	1,7892	0,1883	1,5999
64163	Zemės doko	KB žemės doko paskirties žemės sklypas	44002664163	9,3318	0,3452	8,9866
65171	Zemės doko	KB žemės doko paskirties žemės sklypas	44002665171	10,6828	1,0703	9,6125
66007	Zemės doko	KB žemės doko paskirties žemės sklypas	44001466007	0,9000	0,0000	0,9000
66071	Miški doko	Ukūnų miškų sklypas	44002666071	0,9224	0,0379	0,8845
70018	Zemės doko	KB žemės doko paskirties žemės sklypas	661100070018	2,4000	2,3225	0,0775
70038	Miški doko	Ukūnų miškų sklypas	661100070038	18,7200	2,2627	16,4573
70508	Miški doko	Ukūnų miškų sklypas	44002670508	5,5885	0,5885	5,0000
72770	Zemės doko	KB žemės doko paskirties žemės sklypas	4400272770	6,9477	0,9854	5,9623
76902	Zemės doko	KB žemės doko paskirties žemės sklypas	44002376902	1,7500	0,8488	0,9012
77034	Zemės doko	KB žemės doko paskirties žemės sklypas	44002377034	0,8000	0,8000	0,0000
77116	Zemės doko	KB žemės doko paskirties žemės sklypas	44002377116	0,5100	0,3783	0,1317
77585	Zemės doko	KB žemės doko paskirties žemės sklypas	440011577585	0,9000	0,2669	0,6331
79008	Zemės doko	KB žemės doko paskirties žemės sklypas	440049779008	0,7882	0,0652	0,7230
80329	Kita žemės (Gyvenamosios teritorijos)		440011480329	0,5500	0,0178	0,5322
82136	Zemės doko	KB žemės doko paskirties žemės sklypas	440014802136	1,3200	0,3880	0,9320
83375	Zemės doko	KB žemės doko paskirties žemės sklypas	440049783375	0,7913	0,1389	0,6524
84054	Zemės doko	KB žemės doko paskirties žemės sklypas	44003784054	0,5100	0,0129	0,4971
84186	Kita žemės (Planuojama ir sandėliavimo objektų teritorijos)		440015184186	4,9517	0,1102	4,7415
84819	Zemės doko	KB žemės doko paskirties žemės sklypas	44004484819	0,8822	0,0273	0,8549
84868	Zemės doko	KB žemės doko paskirties žemės sklypas	440011584868	2,9800	0,3918	2,5882
87670	Kita žemės (Planuojama ir sandėliavimo objektų teritorijos)		440015187670	2,9756	1,6667	1,3089
92186	Zemės doko	KB žemės doko paskirties žemės sklypas	44000492186	1,3700	0,0473	1,3227
92398	Zemės doko	KB žemės doko paskirties žemės sklypas	44000492398	19,2096	1,7412	17,4684
92764	Zemės doko	KB žemės doko paskirties žemės sklypas	44000492764	2,0000	0,1962	1,8038
93100	Zemės doko	KB žemės doko paskirties žemės sklypas	44005293100	4,2400	0,5932	3,6468
96784	Zemės doko	KB žemės doko paskirties žemės sklypas	44001596784	0,8476	0,0316	0,8160
				Viso:	89,7459	

NTR - nekilnojamojo turto registras

Pastatai, kuriuos numatoma patinti visuomenės poreikiams	Sitoliama patinti visuomenės poreikiams pastatų bendras plotas, kv.m
1. 064600000000	73,09
2. 44001805316 44004180547 44004180534 44001537848 44001537280 44001537815 44001537876	126,1

SUTARTINAI ŽYMĖJIMAI	
	Susisiekimo komunikacijos ir inžineriniai infrastruktūros formuojamos teritorijos riba (numeris plane)
	Teritorijos, kurias numatoma panaudoti visuomenės poreikiams
	Palikama žemės sklypo dalis (numeris plane)
	Sitiloms nustatyti servitūto riba (zona)
	Formuojamos teritorijos ribų koordinatės
	Laivų valybinė žemė
	Pastatai, numatomi panaudoti visuomenės poreikiams
	Zemės sklypai (pagal 11 "Registras centras" kadastrą duomenis)
	Privatus žemės sklypas
	Valstybinis žemės sklypas
	Planuojamos susisiekimo infrastruktūra
	Planuojamos automobilio privažiavimo kelias ir jo apsaugos zona
	Planuojamos apsauginio kelias
	Planuojamos pėsčiųjų - dviračių tako eismo infrastruktūra
	Kiti sutartiniai žymėjimai (pagal Geografinio pagrindą erdvinių duomenų rinkinį (GRPA), 2022)
	Magistralinis kelias ir jo Nr.
	Rajoninis kelias ir jo Nr.
	Vietinės reikšmės kelias / gatvė
	Gelžinkelio ir jo apsaugos zona po 45 m / abi puses nuo kraštinių gelžinkelio kelių ašų
	Ex-amas užstatymas
	Vanduo
	Valstybinės reikšmės miško ribos (išvalytose miškų sąrašys, 2022)
	Numatomas specialiosios žemės naudojimo valgyvas (pagal šio specialiojo plano ir kitas teritorijų planavimo dokumentines suplanuotas spraudinys)
	Planuojama gelžinkelio linija (1435 mm vėžės pločio) ir jo apsaugos zona po 45 m / abi puses nuo kraštinių gelžinkelio kelių ašų
	Planuojama gelžinkelio linija (1520 mm vėžės pločio) ir jo apsaugos zona po 45 m / abi puses nuo kraštinių gelžinkelio kelių ašų
	Planuojama 10 kV transformatorinė (5 metrų apsaugos zona aplink transformatorinę)
	Planuojama polemišnių 10 kV kabelių linija (apsaugos zona - po 1 m / abi puses nuo kabelių linijos)
	Planuojama polemišnių 110 kV kabelių linija (apsaugos zona - po 1 m / abi puses nuo kabelių linijos)
	Planuojamos vandentiekio ir buitinių motelių tinklas ir jo apsaugos zona po 2,5 m / abi puses nuo valstybinės reikšmės vandentiekio linijos
	Planuojamos gręžinių / vandensvėžių / taršos apsaugojimo juosta (50m)
	Planuojamos gelžinkelio linija (1435 mm vėžės pločio) ir jo apsaugos zona po 45 m / abi puses nuo kraštinių gelžinkelio kelių ašų
	Planuojamos gelžinkelio infrastruktūros apsauginio kelias
	Kelio apsaugos zona



PROJEKTO „RAIL BALTICA“ GELEŽINKELIŲ INFRASTRUKTŪROS PRIEŽIŪROS DEPU SUSISIEKIMO KOMUNIKACIJŲ VYSTYMO PLANAS

Zemės sklypo numeris plane	Zemės sklypo paskirtis	Zemės sklypo naudojimo būdas	Zemės sklypo plotas Nr.	Esamo žemės sklypo plotas pagal NTR*, ha	Siūlomos teritorijos (žemės sklypai ar jų dalys) paliejamų visuomenės poreikiams plotas, ha	Likutinis žemės sklypo plotas, ha
00030	Zemės ūkio	Kil. žemės ūkio paskirties žemės sklypai	44005260030	5,2910	3,3027	1,9883
02221	Miškų ūkio	Ukinų miškų sklypai	44005240221	0,5154	0,5154	0,0000
02984	Zemės ūkio	Kil. žemės ūkio paskirties žemės sklypai	440010302984	0,9559	0,0275	0,9284
04505	Miškų ūkio	Ukinų miškų sklypai	44005240505	0,0411	0,0411	0,0000
04527	Miškų ūkio	Ukinų miškų sklypai	44005240527	0,7083	0,7083	0,0000
04549	Miškų ūkio	Ukinų miškų sklypai	44005240549	0,4638	0,4638	0,0000
04112	Zemės ūkio	Kil. žemės ūkio paskirties žemės sklypai	44002104112	4,2000	0,4431	3,7569
05687	Miškų ūkio	Ukinų miškų sklypai	44005240587	0,3056	0,3056	0,0000
06621	Miškų ūkio	Ukinų miškų sklypai	44005240621	2,1616	2,1616	0,0000
06654	Miškų ūkio	Ukinų miškų sklypai	44005240654	27,3907	5,2878	22,1029
06676	Miškų ūkio	Ukinų miškų sklypai	44005240676	0,8734	0,8734	0,0000
06710	Zemės ūkio	Kil. žemės ūkio paskirties žemės sklypai	440052406710	8,8878	3,1953	5,6925
06743	Zemės ūkio	Kil. žemės ūkio paskirties žemės sklypai	440052406743	0,8221	0,8221	0,0000
06787	Zemės ūkio	Kil. žemės ūkio paskirties žemės sklypai	440052406787	9,9918	3,7956	6,1962
06806	Zemės ūkio	Kil. žemės ūkio paskirties žemės sklypai	440052406806	0,3126	0,3126	0,0000
06850	Zemės ūkio	Kil. žemės ūkio paskirties žemės sklypai	440052406850	0,4578	0,7148	3,1432
09483	Miškų ūkio	Ukinų miškų sklypai	440039709483	5,5215	0,9805	4,5410
10032	Zemės ūkio	Kil. žemės ūkio paskirties žemės sklypai	664600010032	1,4732	0,0164	1,4568
10146	Zemės ūkio	-	664600010146	1,0000	0,0104	0,9896
10182	Zemės ūkio	-	664600010182	0,4900	0,0818	0,4082
10247	Zemės ūkio	-	664600010247	0,5900	0,0127	0,5773
11230	Kita (žemės)	Pramonės ir sandėliavimo objektų teritorijos	440052711230	1,1475	1,1475	0,0000
11441	Zemės ūkio	Kil. žemės ūkio paskirties žemės sklypai	440052911441	1,0293	0,3156	0,7137
12204	Kita (žemės)	Susisiekimo ir inžinerinių tinklų koridorių teritorijos	440052712204	0,5773	0,2368	0,3405
13539	Zemės ūkio	Kil. žemės ūkio paskirties žemės sklypai	440011813539	1,2400	0,3973	0,8427
14840	Zemės ūkio	Kil. žemės ūkio paskirties žemės sklypai	440020014840	0,5600	0,0204	0,5396
15783	Miškų ūkio	Ukinų miškų sklypai	440052715783	1,9596	1,9596	0,0000
15811	Zemės ūkio	Kil. žemės ūkio paskirties žemės sklypai	440011815811	0,3600	0,0583	0,3017
18669	Zemės ūkio	Kil. žemės ūkio paskirties žemės sklypai	440052818669	1,7511	0,0562	1,6949
18793	Zemės ūkio	Kil. žemės ūkio paskirties žemės sklypai	440052818793	7,6687	8,5142	1,1526
19188	Zemės ūkio	Kil. žemės ūkio paskirties žemės sklypai	440050819188	1,0201	0,4028	0,6173
20002	Zemės ūkio	-	664600020002	1,8200	0,7593	1,0607
20004	Zemės ūkio	Kil. žemės ūkio paskirties žemės sklypai	664600020004	1,8433	0,4828	1,3605
20006	Zemės ūkio	Kil. žemės ūkio paskirties žemės sklypai	664600020006	1,8204	0,4577	1,3627
20009	Zemės ūkio	Kil. žemės ūkio paskirties žemės sklypai	664600020009	1,8276	0,2082	1,6194
20020	Zemės ūkio	-	664600020020	1,9300	0,3278	1,6022
20024	Zemės ūkio	Kil. žemės ūkio paskirties žemės sklypai	664600020024	3,1847	0,9984	3,1863
20025	Zemės ūkio	Kil. žemės ūkio paskirties žemės sklypai	664600020025	10,4600	0,6158	9,8442
20031	Zemės ūkio	Kil. žemės ūkio paskirties žemės sklypai	664600020031	1,8204	0,5432	1,2772
20041	Zemės ūkio	Kil. žemės ūkio paskirties žemės sklypai	664600020041	14,8900	0,2887	14,6013
20050	Zemės ūkio	Kil. žemės ūkio paskirties žemės sklypai	664600020050	0,1272	0,1272	0,0000
20159	Zemės ūkio	-	664600020159	8,6000	0,0401	8,5599
20072	Zemės ūkio	-	664600020072	0,8400	0,0227	0,8173
20073	Zemės ūkio	-	664600020073	1,0700	0,3211	0,7489
20075	Zemės ūkio	-	664600020075	0,9500	0,0521	0,8979
20081	Zemės ūkio	Kil. žemės ūkio paskirties žemės sklypai	664600020081	1,0383	0,0596	0,9787
20089	Zemės ūkio	Kil. žemės ūkio paskirties žemės sklypai	664600020089	0,7472	0,0598	0,6874
20078	Zemės ūkio	-	664600020078	1,0900	0,9876	0,1024
20109	Zemės ūkio	Kil. žemės ūkio paskirties žemės sklypai	664600020109	0,9126	0,1234	0,7892
20111	Zemės ūkio	Kil. žemės ūkio paskirties žemės sklypai	664600020111	0,5999	0,1671	0,4328
20134	Zemės ūkio	-	664600020134	6,0600	0,2705	5,7895
20186	Zemės ūkio	-	664600020186	0,9800	0,0285	0,9515
20698	Zemės ūkio	Kil. žemės ūkio paskirties žemės sklypai	44005290698	3,5455	0,2526	3,2929
21140	Kita (žemės)	Susisiekimo ir inžinerinių tinklų koridorių teritorijos	440056021140	4,7902	0,3440	4,4462
24774	Zemės ūkio	Kil. žemės ūkio paskirties žemės sklypai	44003224774	0,4332	0,0000	0,4332
25798	Zemės ūkio	Kil. žemės ūkio paskirties žemės sklypai	440007425798	0,3990	0,1902	0,2088
30015	Zemės ūkio	-	661100030015	9,9200	1,1560	8,7640
30035	Zemės ūkio	-	661500030035	1,5100	0,1942	1,3158
30086	Zemės ūkio	-	661100030086	2,3700	0,1153	2,2547
30126	Zemės ūkio	-	661100030126	13,1500	0,8669	12,2831
30141	Zemės ūkio	Kil. žemės ūkio paskirties žemės sklypai	661100030141	0,7765	0,0765	0,0000
31432	Zemės ūkio	-	440020231432	1,8200	0,9834	0,8366
32867	Zemės ūkio	Kil. žemės ūkio paskirties žemės sklypai	44005282867	10,8777	0,0566	10,8211
33786	Zemės ūkio	Kil. žemės ūkio paskirties žemės sklypai	440040533786	0,9077	0,0944	0,8133
35293	Zemės ūkio	Kil. žemės ūkio paskirties žemės sklypai	44002853293	1,5026	0,0887	1,4139
35350	Zemės ūkio	Kil. žemės ūkio paskirties žemės sklypai	44002853350	3,3400	0,3847	2,9553
35383	Zemės ūkio	Kil. žemės ūkio paskirties žemės sklypai	440007435383	0,6737	0,1543	0,5194
35483	Zemės ūkio	-	44003435483	0,5600	0,0805	0,4795
35785	Zemės ūkio	Kil. žemės ūkio paskirties žemės sklypai	44005253785	0,3821	0,0828	0,2993
36368	Kita (žemės)	Komerinės paskirties objektų teritorijos	4400836368	0,8305	0,0280	0,8025
37283	Zemės ūkio	Kil. žemės ūkio paskirties žemės sklypai	44004983283	7,8667	8,1243	3,7228
45988	Zemės ūkio	Kil. žemės ūkio paskirties žemės sklypai	440049845988	3,1806	1,3079	1,8727
45742	Miškų ūkio	Ukinų miškų sklypai	44002415742	12,5736	2,8582	9,7154
51828	Miškų ūkio	Ukinų miškų sklypai	440024151828	16,7354	2,8393	13,8961
52404	Zemės ūkio	Kil. žemės ūkio paskirties žemės sklypai	44005282404	1,9771	1,9771	0,0000
52647	Zemės ūkio	Kil. žemės ūkio paskirties žemės sklypai	440011652647	0,9000	0,0266	0,8734
53449	Zemės ūkio	Kil. žemės ūkio paskirties žemės sklypai	440049853449	2,3871	2,3871	0,0000
53544	Zemės ūkio	Kil. žemės ūkio paskirties žemės sklypai	440011653544	0,8417	0,2949	0,5468
55833	Zemės ūkio	Kil. žemės ūkio paskirties žemės sklypai	44001665833	0,9000	0,0164	0,8836
56039	Zemės ūkio	Kil. žemės ūkio paskirties žemės sklypai	44001136039	2,1000	0,2881	1,8119
56582	Zemės ūkio	Kil. žemės ūkio paskirties žemės sklypai	44001136582	0,8800	0,0284	0,8516
59306	Kita (žemės)	Susisiekimo ir inžinerinių tinklų koridorių teritorijos	44004393006	3,1169	1,5667	1,5502
59361	Zemės ūkio	Kil. žemės ūkio paskirties žemės sklypai	4400909361	0,2500	0,0205	0,2295
61086	Zemės ūkio	Kil. žemės ūkio paskirties žemės sklypai	44009091086	0,6293	0,0871	0,5422
62770	Zemės ūkio	Kil. žemės ūkio paskirties žemės sklypai	4400562770	1,7992	0,1893	1,5799
64163	Zemės ūkio	Kil. žemės ūkio paskirties žemės sklypai	44005284163	9,5318	0,1866	9,3452
65171	Zemės ūkio	Kil. žemės ūkio paskirties žemės sklypai	44005285171	10,9828	1,0703	9,9125
65687	Zemės ūkio	Kil. žemės ūkio paskirties žemės sklypai	44001486587	0,9056	0,0306	0,8750
69371	Miškų ūkio	Ukinų miškų sklypai	44005289371	0,9224	0,0379	0,8845
70018	Zemės ūkio	-	661100070018	2,4000	2,3225	0,0775
70035	Miškų ūkio	-	661100070035	15,7200	2,3027	13,4173
70584	Miškų ūkio	Ukinų miškų sklypai	44005290584	5,5885	0,0000	5,5885
72770	Zemės ūkio	Kil. žemės ūkio paskirties žemės sklypai	44005272770	6,9477	0,0854	6,8623
76932	Zemės ūkio	-	44002376932	1,7900	0,8488	0,9412
77034	Zemės ūkio	-	44002377034	0,8000	0,8000	0,0000
77119	Zemės ūkio	-	44002377119	0,5100	0,3783	0,1317
77585	Zemės ūkio	Kil. žemės ūkio paskirties žemės sklypai	44001157585	0,9200	0,2699	0,6501
79008	Zemės ūkio	Kil. žemės ūkio paskirties žemės sklypai	44004979008	0,7862	0,0652	0,7210
80329	Kita (žemės)	Gyvenamosios teritorijos	440011480329	0,5500	0,0178	0,5322
82135	Zemės ūkio	Kil. žemės ūkio paskirties žemės sklypai	44001486135	1,3200	0,3860	0,9340
83375	Zemės ūkio	Kil. žemės ūkio paskirties žemės sklypai	440049783375	0,7913	0,1359	0,6554
84054	Zemės ūkio	-	44000374054	0,5100	0,0129	0,4971
84186	Kita (žemės)	Pramonės ir sandėliavimo objektų teritorijos	440015184186	4,9517	1,1702	4,7815
84719	Zemės ūkio	Kil. žemės ūkio paskirties žemės sklypai	4400444719	0,8692	0,0273	0,8419
84868	Zemės ūkio	Kil. žemės ūkio paskirties žemės sklypai	440011584868	2,9600	0,3918	2,5682
87878	Kita (žemės)	Pramonės ir sandėliavimo objektų teritorijos	440015187878	2,9759	1,8567	1,1192
92186	Zemės ūkio	-	44000402186	1,3700	0,9473	1,3227
92380	Zemės ūkio	-	44000402380	19,2096	1,7412	17,4684
92764	Zemės ūkio	-	440004492764	2,0200	0,1562	1,8638
93100	Zemės ūkio	Kil. žemės ūkio paskirties žemės sklypai	440052893100	4,2400	0,5932	3,6468
96754	Zemės ūkio	Kil. žemės ūkio paskirties žemės sklypai	44000196754	0,8476	0,0316	0,8160

### SUTARTINIAI ŽYMĖJIMAI

1 - Susisiekimo komunikacijos ir inžinerinei infrastruktūrai formuojamos teritorijos riba (numeris plane)

Teritorijos, kurias numatoma panaudoti visuomenės poreikiams

01246 - Paliekama žemės sklypo dalis (numeris plane)

Siūloma nustatyti servituto riba (zona)

Formuojamos teritorijos ribų koordinatės

Laisva valstybinė žemė

#### Žemės sklypai (pagal VI "Registru centras" kadastru duomenis)

Privatus žemės sklypas

Valstybinis žemės sklypas

#### Planuojama susisiekimo infrastruktūra

Planuojamas automobilių privažiavimo kelias ir jo apsaugos zona

#### Kiti sutartiniai žymėjimai (pagal Georeferencinio pagrindo kadastru erdvinį duomenų rinkinį (GRPK), 2022)

Magistralinis kelias ir jo Nr.

Rajoninis kelias ir jo Nr.

Vietinės reikšmės kelias / gatvė

Esamas užstatymas

Vanduo

#### Numatomos specialiosios žemės naudojimo sąlygos (pagal šio specialiojo plano ir kitais teritorijų planavimo dokumentais suplanuotus sprendinius)

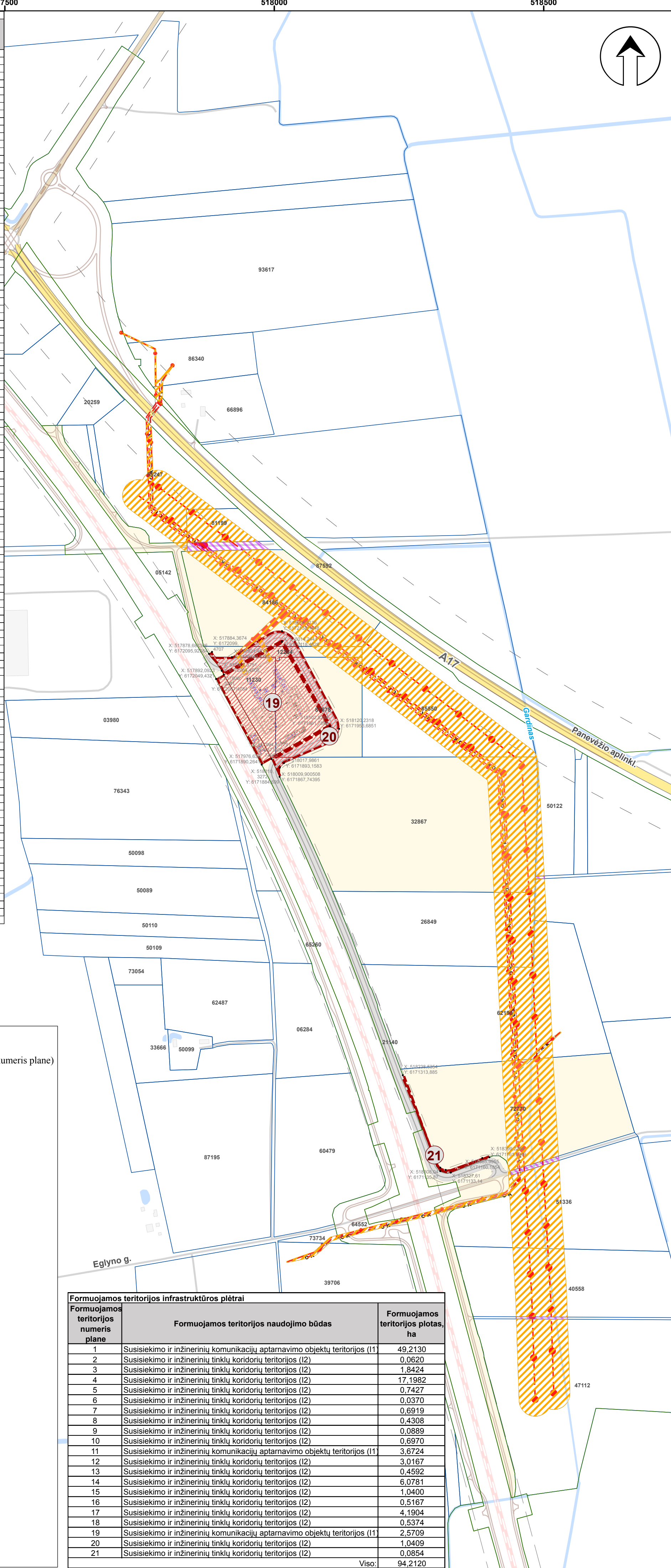
Planuojama 330 kV elektros oro linija (apsaugos zona - po 30 m į abi puses nuo kraštinių oro linijos laidų)

Planuojama požeminių 110 kV kabelių linija (apsaugos zona - po 1 m į abi puses nuo kabelių linijos)

Planuojama geležinkelio linija (1435 mm vėžės pločio) ir jo apsaugos zona po 45 m į abi puses nuo kraštinių geležinkelio kelių ašių

Planuojamas geležinkelio infrastruktūros aptarnavimo kelias

Kelio apsaugos zona



Formuojamos teritorijos numeris plane	Formuojamos teritorijos naudojimo būdas	Formuojamos teritorijos plotas, ha
1	Susisiekimo ir inžinerinių komunikacijų aptarnavimo objektų teritorijos (I1)	49,2130
2	Susisiekimo ir inžinerinių tinklų koridorių teritorijos (I2)	0,0620
3	Susisiekimo ir inžinerinių tinklų koridorių teritorijos (I2)	1,8424
4	Susisiekimo ir inžinerinių tinklų koridorių teritorijos (I2)	17,1982
5	Susisiekimo ir inžinerinių tinklų koridorių teritorijos (I2)	0,7427
6	Susisiekimo ir inžinerinių tinklų koridorių teritorijos (I2)	0,0370
7	Susisiekimo ir inžinerinių tinklų koridorių teritorijos (I2)	0,6919
8	Susisiekimo ir inžinerinių tinklų koridorių teritorijos (I2)	0,4308
9	Susisiekimo ir inžinerinių tinklų koridorių teritorijos (I2)	0,0889
10	Susisiekimo ir inžinerinių tinklų koridorių teritorijos (I2)	0,6970
11	Susisiekimo ir inžinerinių komunikacijų aptarnavimo objektų teritorijos (I1)	3,6724
12	Susisiekimo ir inžinerinių tinklų koridorių teritorijos (I2)	3,0167
13	Susisiekimo ir inžinerinių tinklų koridorių teritorijos (I2)	0,4592
14	Susisiekimo ir inžinerinių tinklų koridorių teritorijos (I2)	6,0781
15	Susisiekimo ir inžinerinių tinklų koridorių teritorijos (I2)	1,0400
16	Susisiekimo ir inžinerinių tinklų koridorių teritorijos (I2)	0,5167
17	Susisiekimo ir inžinerinių tinklų koridorių teritorijos (I2)	4,1904
18	Susisiekimo ir inžinerinių tinklų koridorių teritorijos (I2)	0,5374
19	Susisiekimo ir inžinerinių komunikacijų aptarnavimo objektų teritorijos (I1)	2,5709
20	Susisiekimo ir inžinerinių tinklų koridorių teritorijos (I2)	1,0409
21	Susisiekimo ir in	