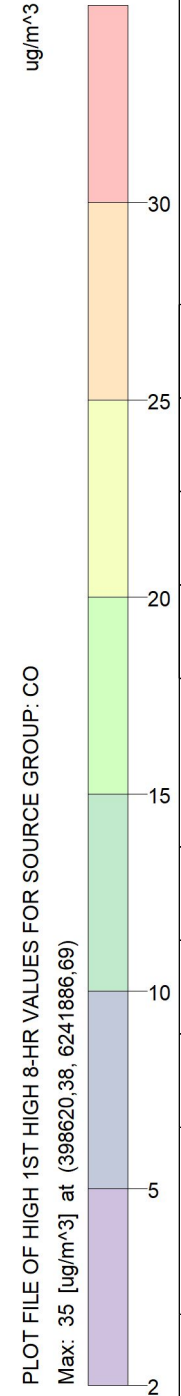
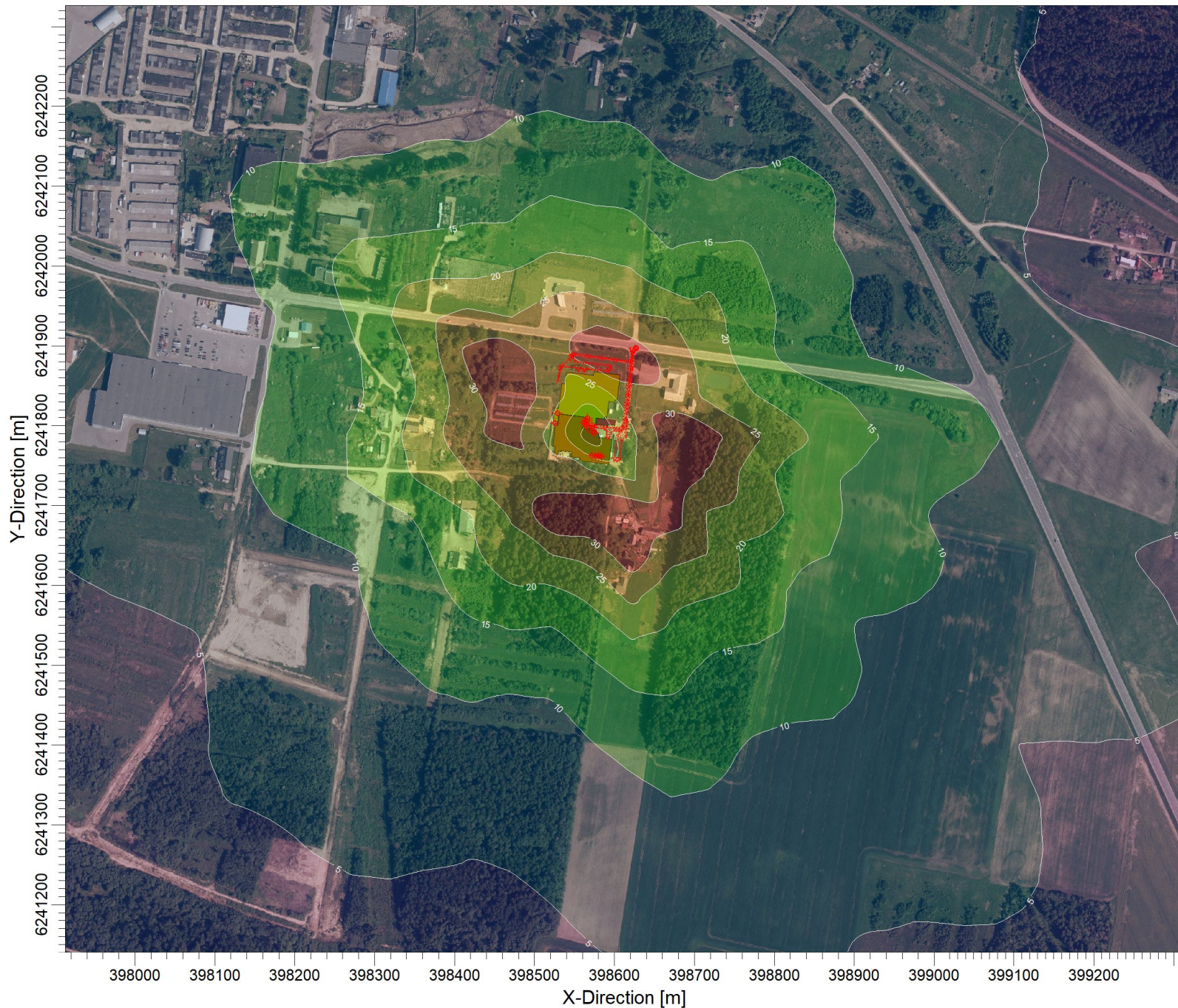


Analizuojamas objektas:  
**UAB „Vigesta“, mėšos perdirbimo įmonė, Naikių g. 16, Mažeikiai**

PASTABA:  
 CO 8 val. koncentracija.



Taršos šaltinių skaičius:  
**123**

Receptorių skaičius:  
**1400**

Skaičiavimo išraiška:  
**Concentration**

Maksimali reikšmė:  
**35 ug/m³**

Įmonė:  
**UAB "Infraplanas"**

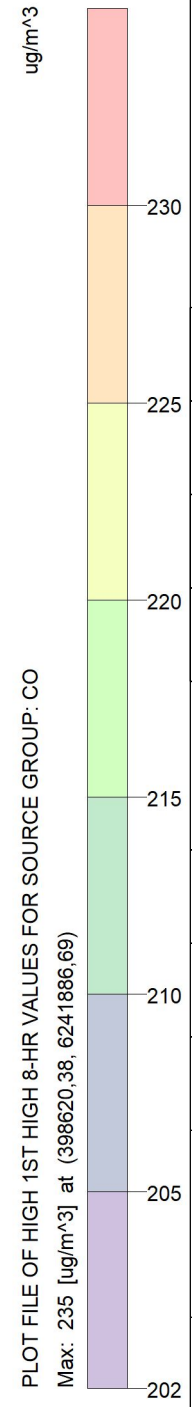
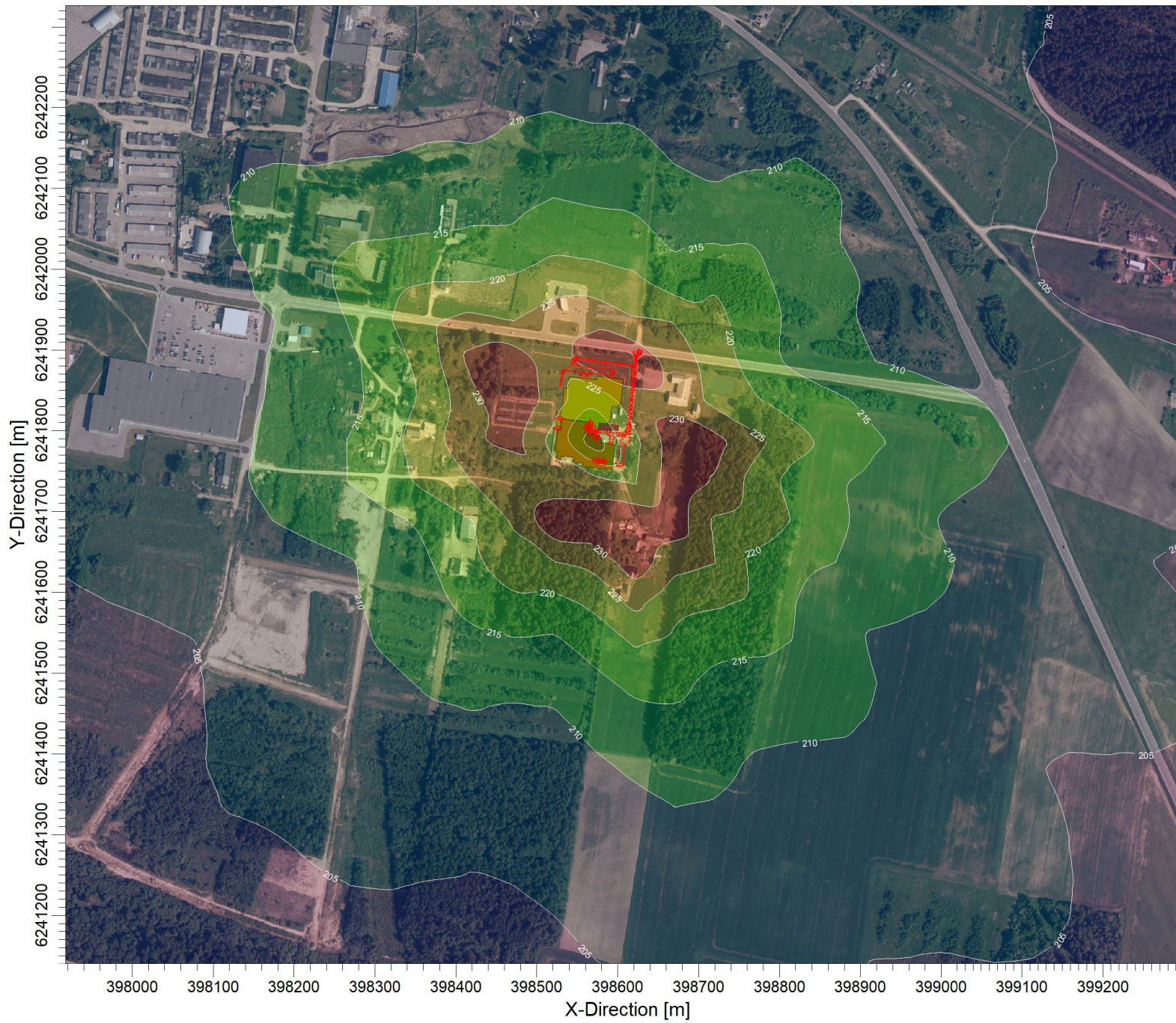
Vertintojas:

SCALE: 1:7.000  
 0 0,2 km



Teršalas.:

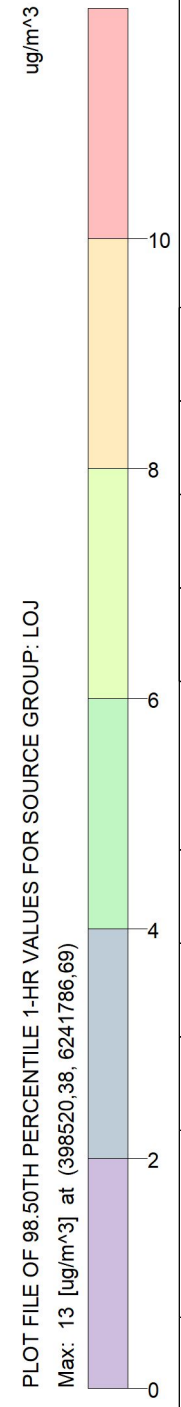
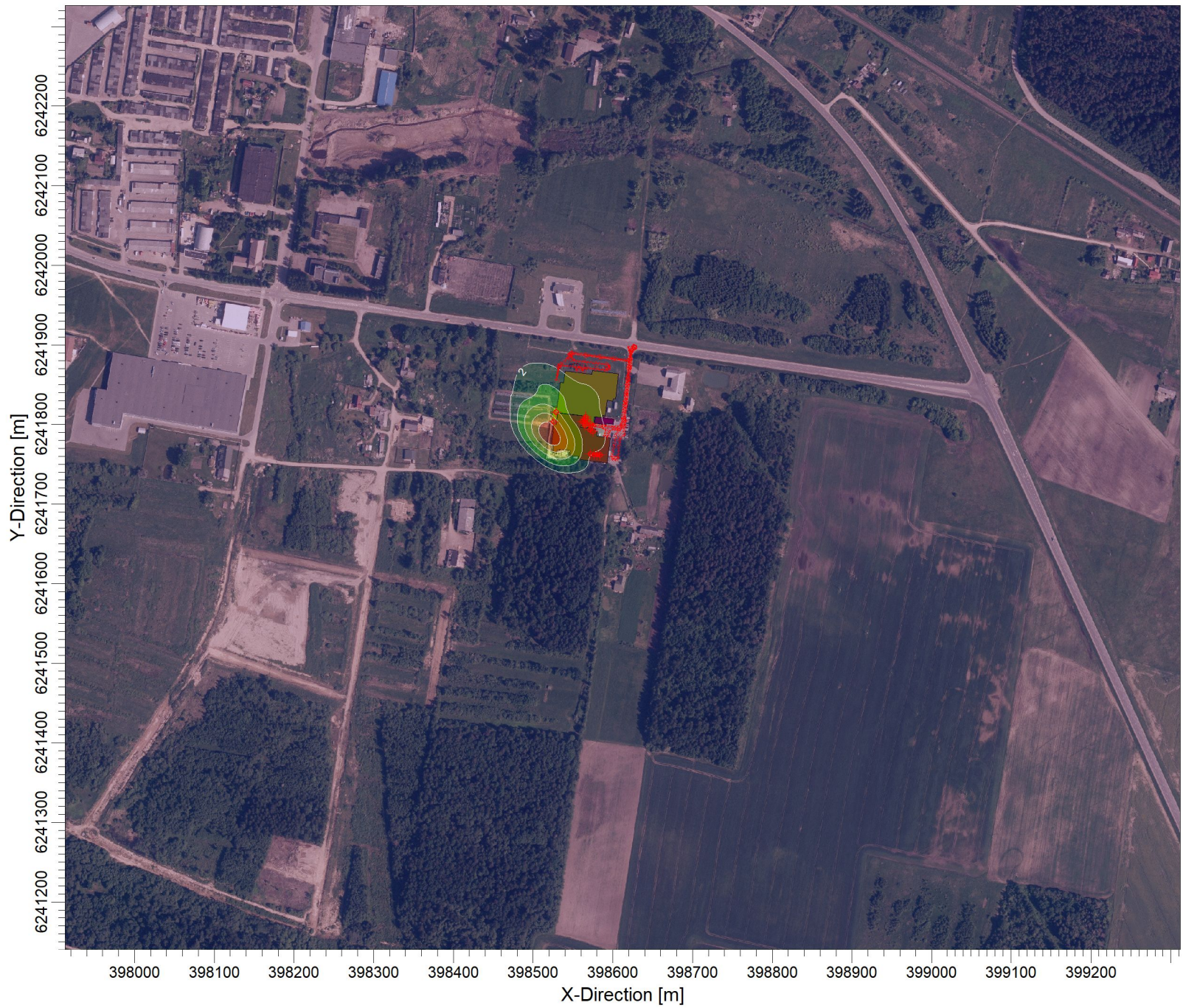
Analizuojamas objektas:  
**UAB „Vigesta“, mėšos perdirbimo įmonė, Naikių g. 16, Mažeikiai**



<b>PASTABA:</b> CO 8 val. koncentracija su fonu.	
<b>Taršos šaltinių skaičius:</b> <b>123</b>	
<b>Receptorių skaičius:</b> <b>1400</b>	
<b>Skaičiavimo išraiška:</b> <b>Concentration</b>	
<b>Maksimali reikšmė:</b> <b>235 ug/m<sup>3</sup></b>	
<b>Įmonė:</b> <b>UAB "Infraplanas"</b>	
<b>Vertintojas:</b>	
<b>SCALE:</b> 1:7.000 	
<b>Teršalas.:</b>	

Analizuojamas objektas:  
**UAB „Vigesta“, mėšos perdirbimo įmonė, Naikių g. 16, Mažeikiai**

PASTABA:  
 LOJ 0,5 val. koncentracija.



Taršos šaltinių skaičius:  
**123**

Receptorių skaičius:  
**1400**

Skaičiavimo išraiška:  
**Concentration**

Maksimali reikšmė:  
**13 ug/m^3**

Įmonė:  
**UAB "Infraplanas"**

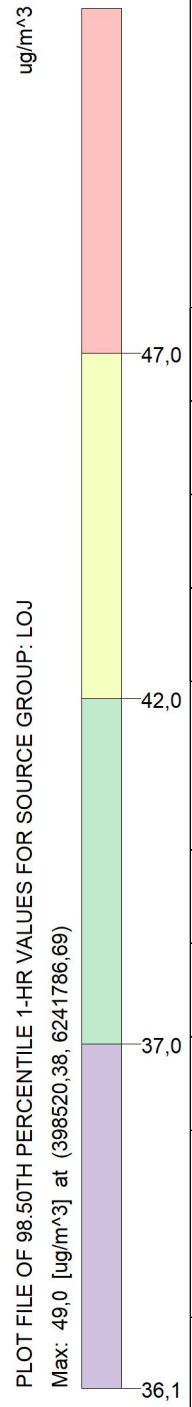
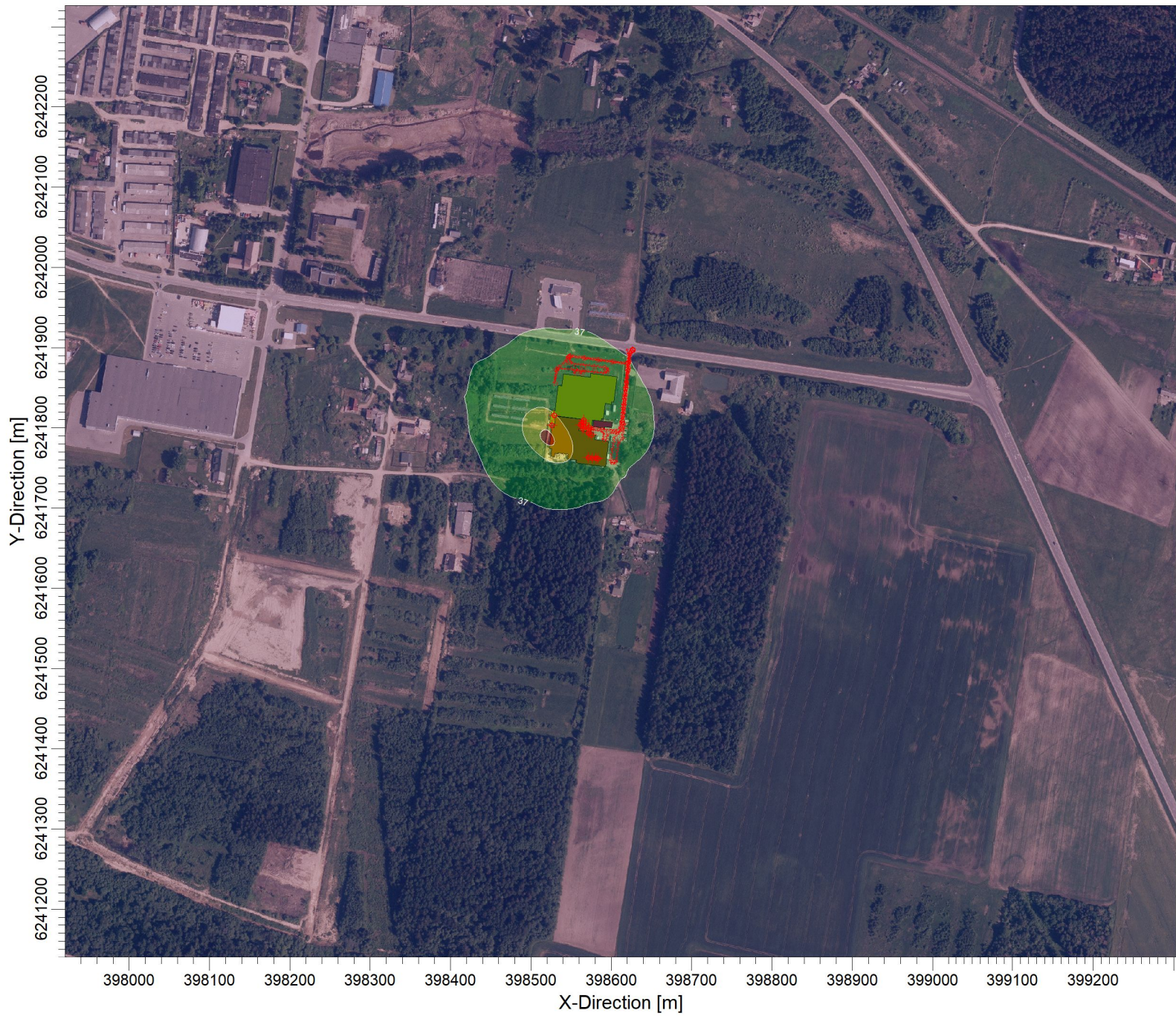
Vertintojas:

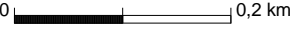

SCALE: 1:7.000  
 0 0,2 km



Teršalas.:

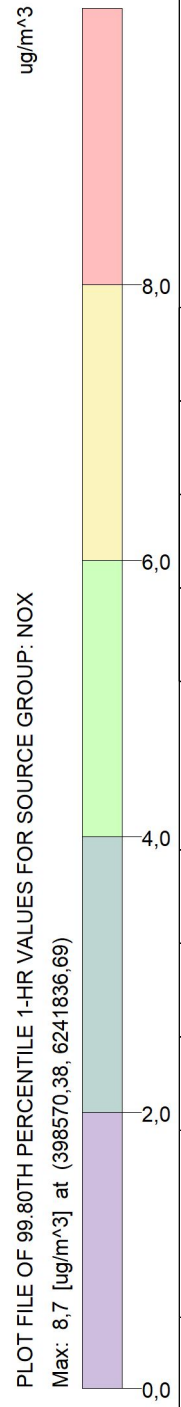
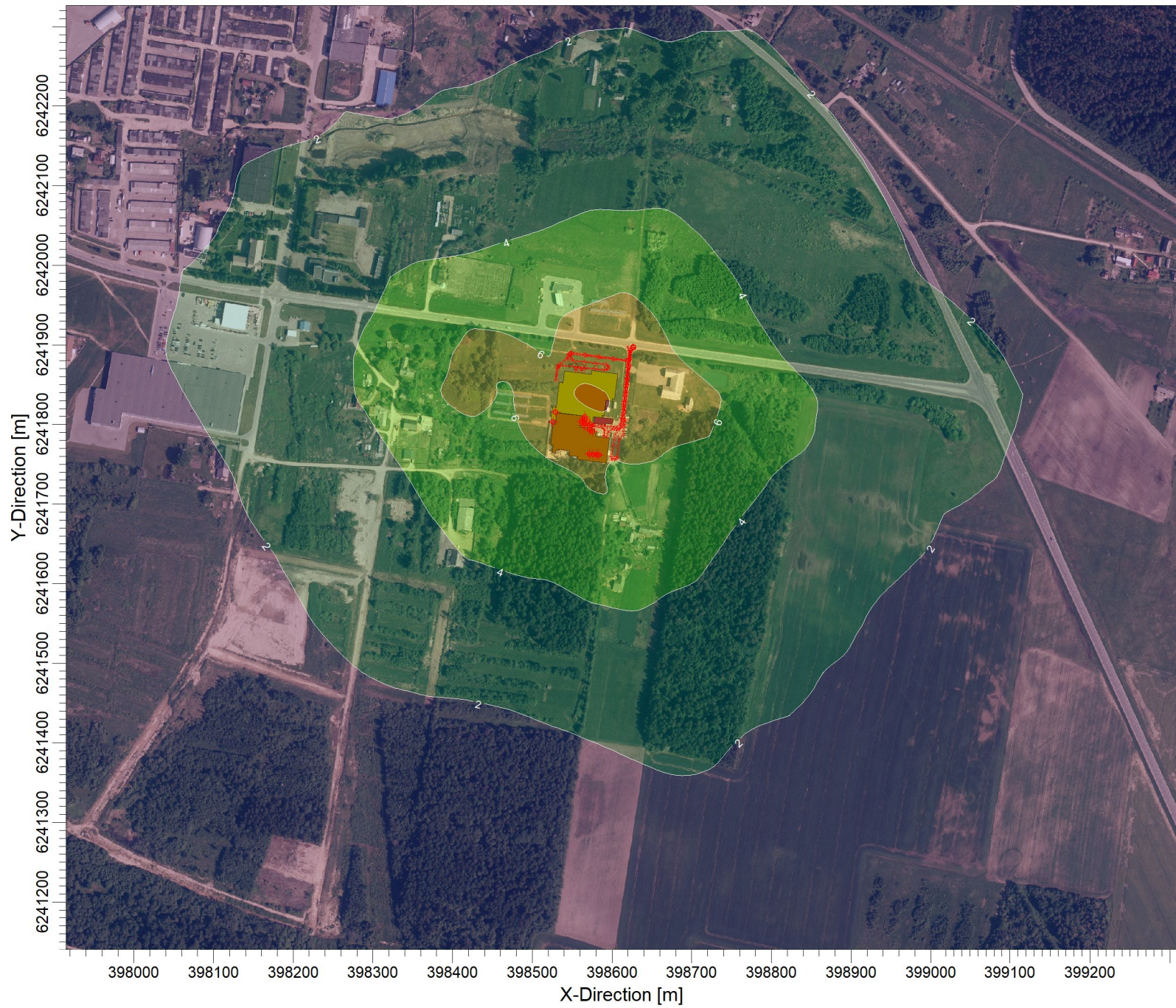
Analizuojamas objektas:  
**UAB „Vigesta“, mėšos perdirbimo įmonė, Naikių g. 16, Mažeikiai**



PASTABA: LOJ 0,5 val. koncentracija su fonu.	
Taršos šaltinių skaičius:	<b>123</b>
Receptorių skaičius:	<b>1400</b>
Skaičiavimo išraiška:	<b>Concentration</b>
Maksimali reikšmė:	<b>49,0 ug/m<sup>3</sup></b>
Įmonė:	<b>UAB "Infraplanas"</b>
Vertintojas:	
SCALE:	1:7.000
0  0,2 km	
	
Teršalas.:	

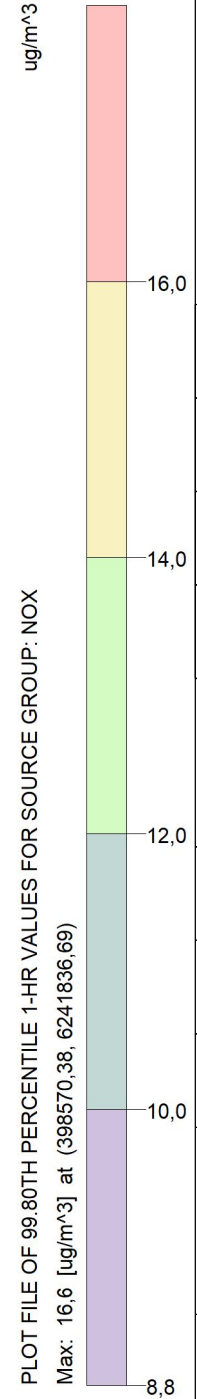
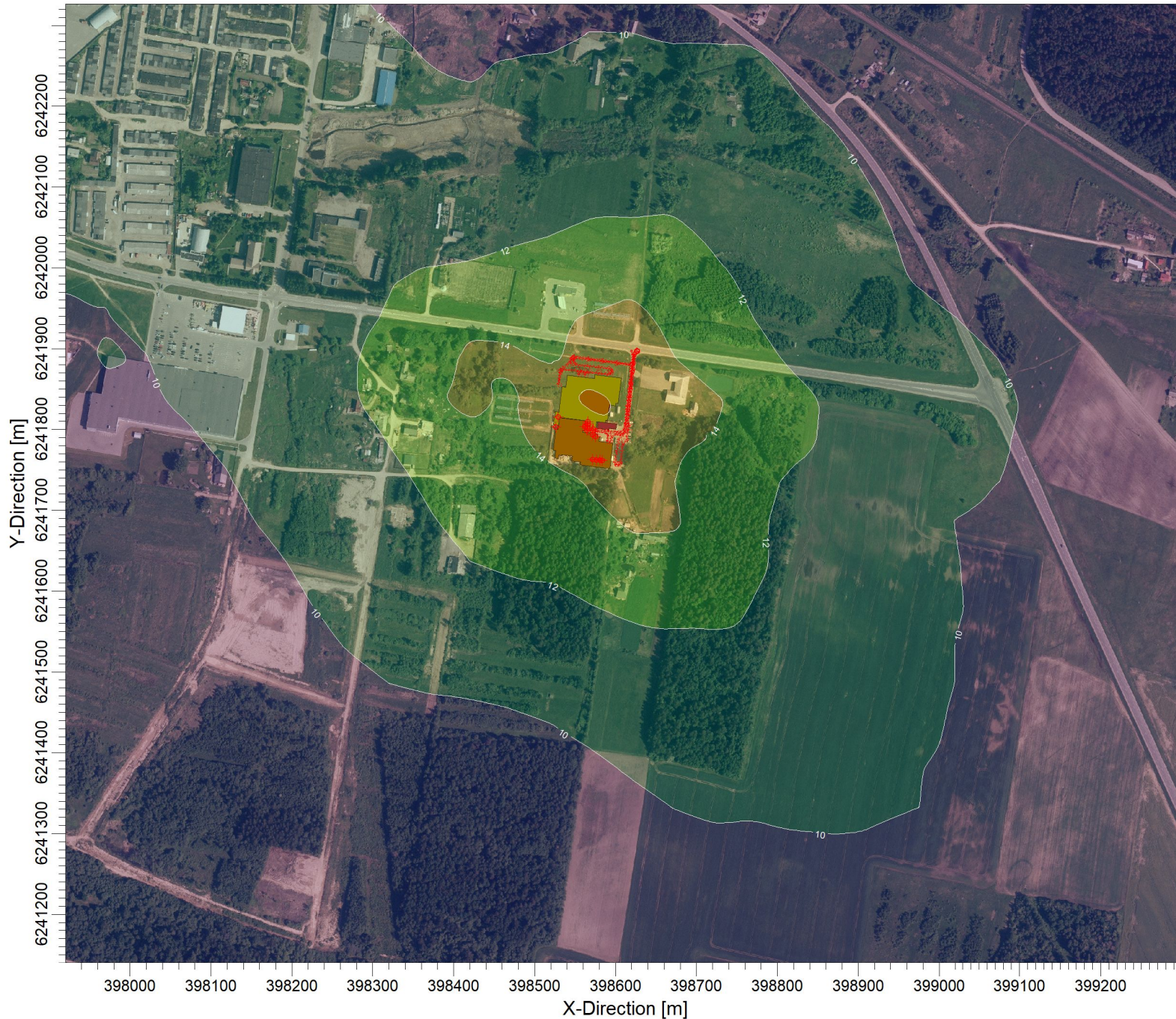
Analizuojamas objektas:  
**UAB „Vigesta“, mėšos perdirbimo įmonė, Naikių g. 16, Mažeikiai**

PASTABA:  
 NO2 1 val. koncentracija.



Taršos šaltinių skaičius:	<b>123</b>
Receptorių skaičius:	<b>1400</b>
Skaičiavimo išraiška:	<b>Concentration</b>
Maksimali reikšmė:	<b>8,7 ug/m^3</b>
Įmonė:	<b>UAB "Infraplanas"</b>
Vertintojas:	
SCALE:	1:7.000
Teršalas.:	

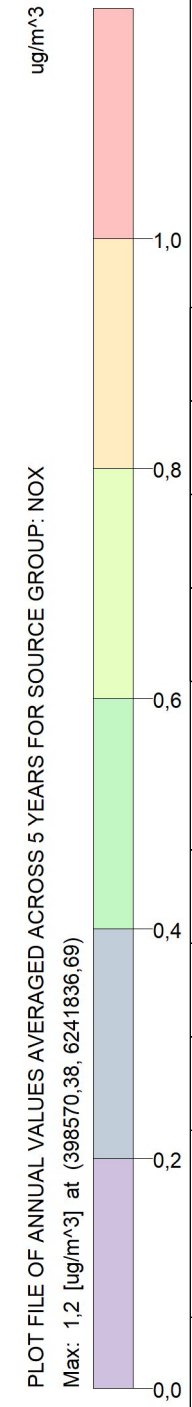
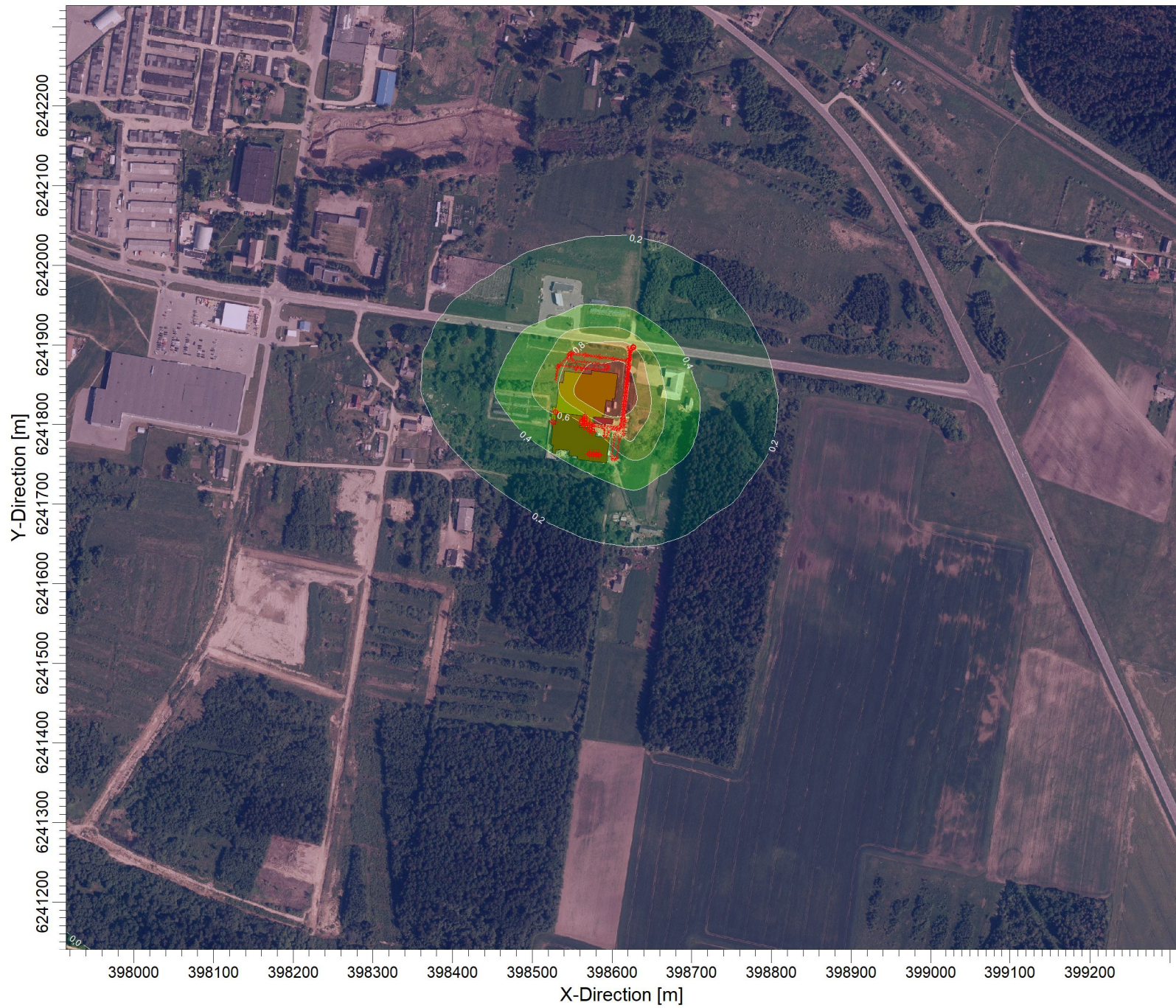
Analizuojamas objektas:  
**UAB „Vigesta“, mėšos perdirbimo įmonė, Naikių g. 16, Mažeikiai**



PASTABA: NO2 1 val. koncentracija su fonu.	
Taršos šaltinių skaičius:	<b>123</b>
Receptorių skaičius:	<b>1400</b>
Skaičiavimo išraiška:	<b>Concentration</b>
Maksimali reikšmė:	<b>16,6 ug/m^3</b>
Įmonė:	<b>UAB "Infraplanas"</b>
Vertintojas:	
SCALE:	1:7.000
0  0,2 km	
Teršalas.:	

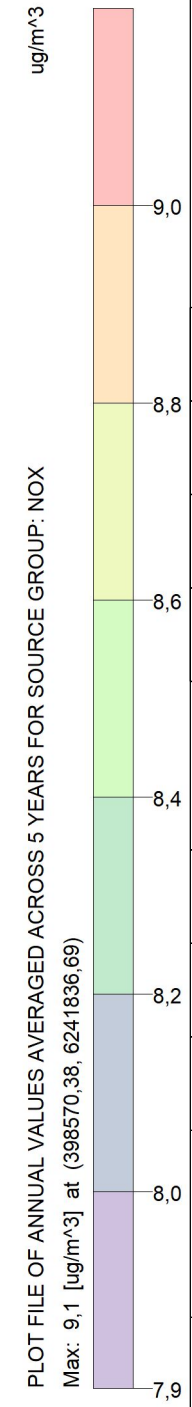
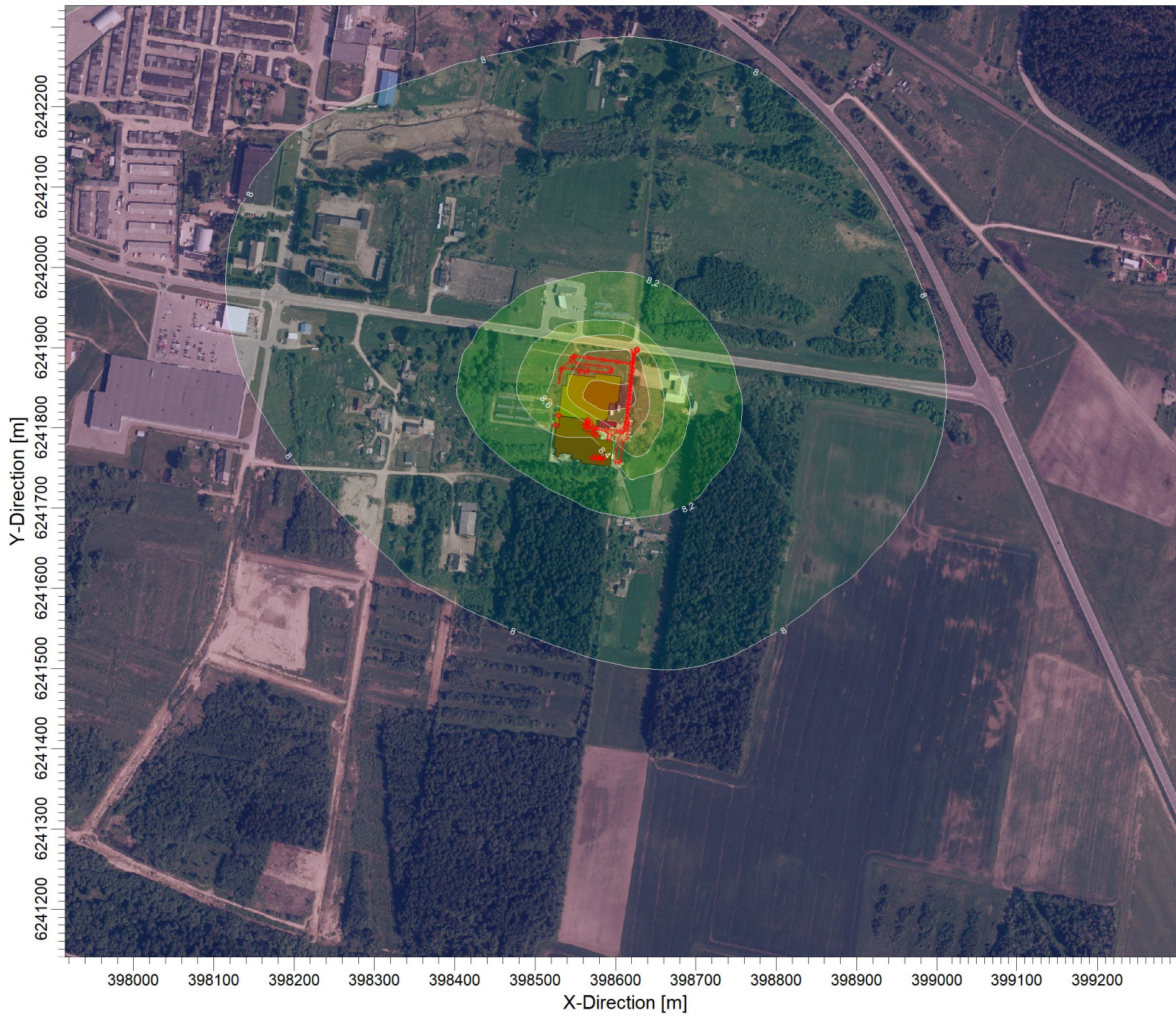
Analizuojamas objektas:  
**UAB „Vigesta“, mėšos perdirbimo įmonė, Naikių g. 16, Mažeikiai**

PASTABA:  
 NO2 metinė koncentracija.



Taršos šaltinių skaičius:	<b>123</b>
Receptorių skaičius:	<b>1400</b>
Skaičiavimo išraiška:	<b>Concentration</b>
Maksimali reikšmė:	<b>1,2 ug/m^3</b>
Įmonė:	<b>UAB "Infraplanas"</b>
Vertintojas:	
SCALE:	1:7.000
Teršalas.:	

Analizuojamas objektas:  
**UAB „Vigesta“, mėšos perdirbimo įmonė, Naikių g. 16, Mažeikiai**

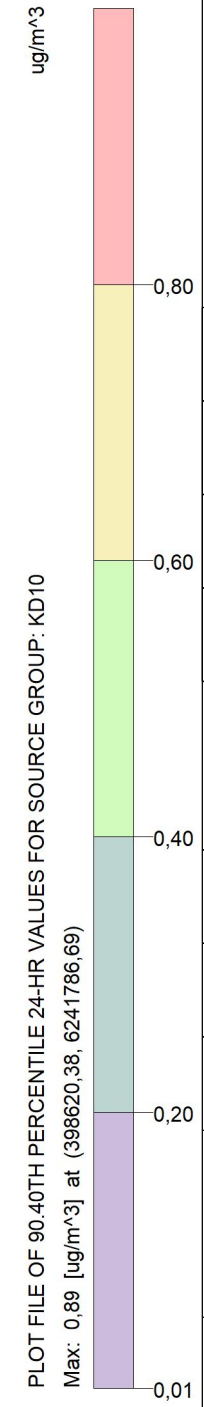
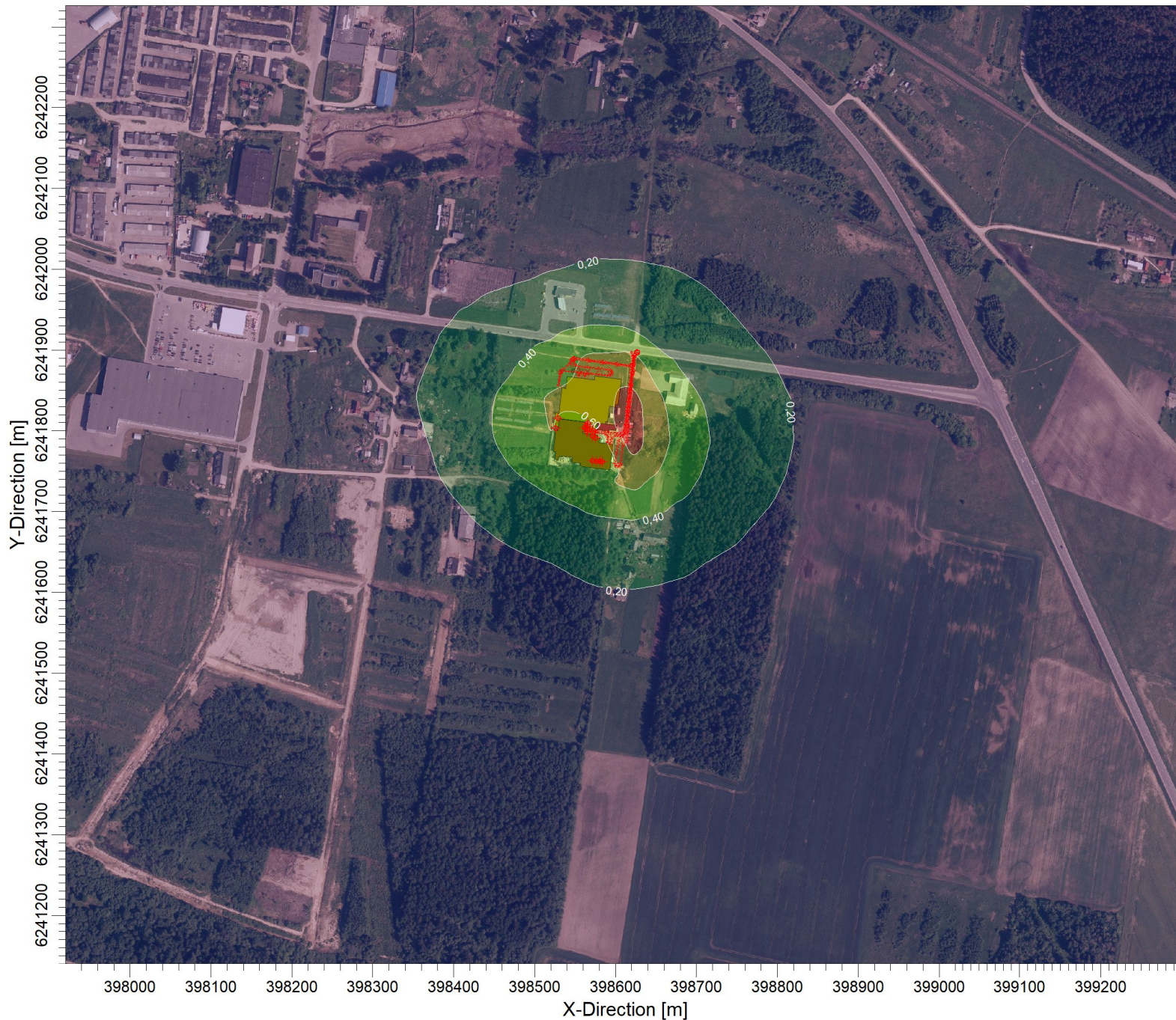


<b>PASTABA:</b> NO2 metinė koncentracija su fonu.	
<b>Taršos šaltinių skaičius:</b> <b>123</b>	
<b>Receptorių skaičius:</b> <b>1400</b>	
<b>Skaičiavimo išraiška:</b> <b>Concentration</b>	
<b>Maksimali reikšmė:</b> <b>9,1 ug/m<sup>3</sup></b>	
<b>Įmonė:</b> <b>UAB "Infraplanas"</b>	
<b>Vertintojas:</b>	
<b>SCALE:</b> 1:7.000 	
<b>Teršalas.:</b>	



Analizuojamas objektas:  
**UAB „Vigesta“, mėšos perdirbimo įmonė, Naikių g. 16, Mažeikiai**

PASTABA:  
 KD10 24 val. koncentracija.



Taršos šaltinių skaičius:  
**123**

Receptorių skaičius:  
**1400**

Skaičiavimo išraiška:  
**Concentration**

Maksimali reikšmė:  
**0,89 ug/m^3**

Įmonė:  
**UAB "Infraplanas"**

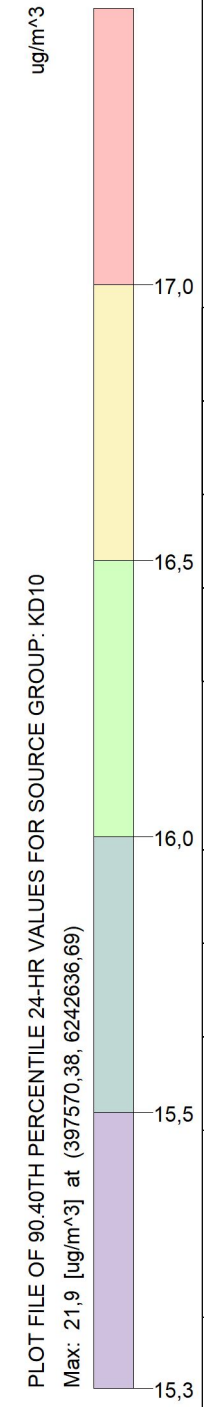
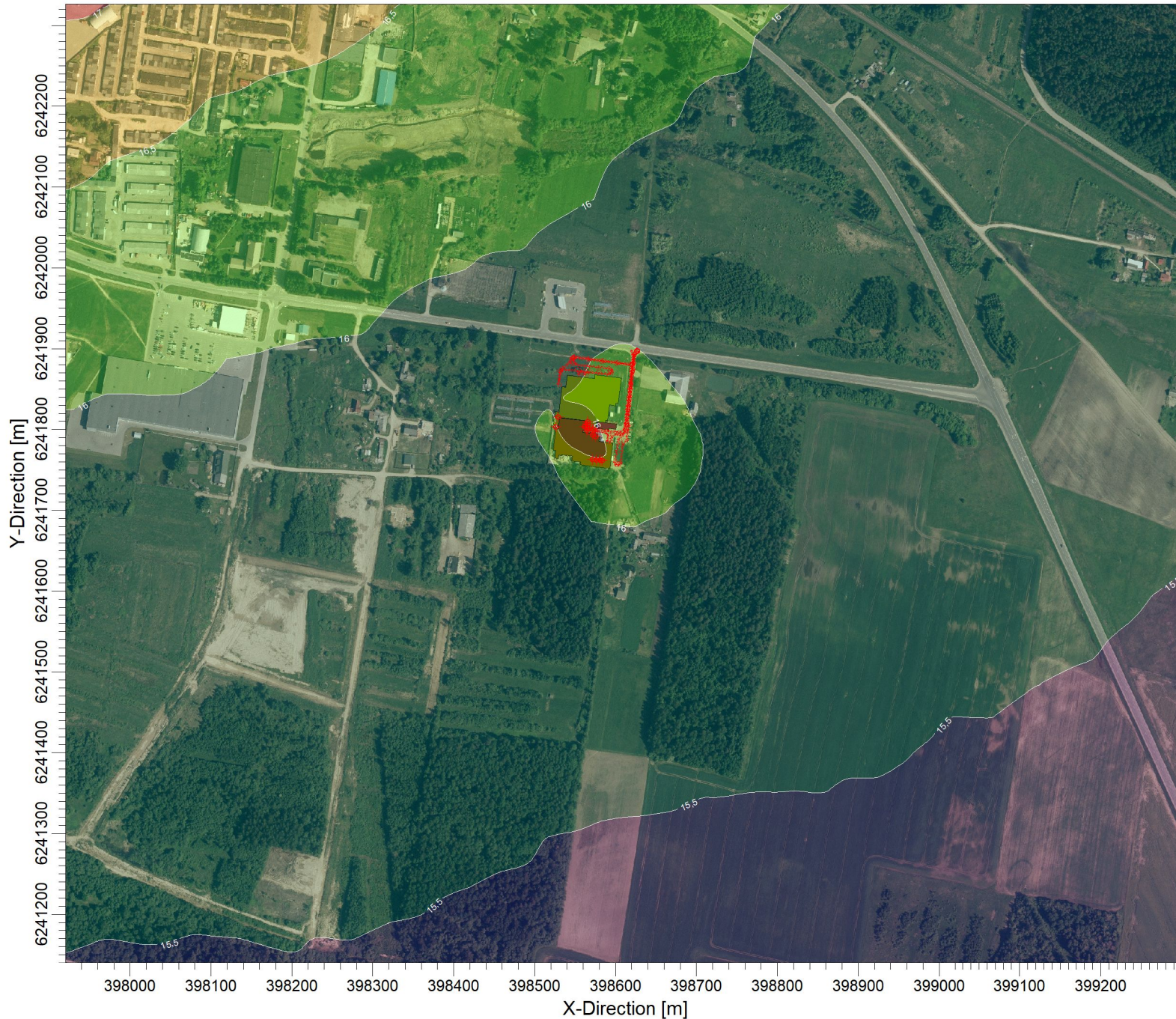
Vertintojas:

SCALE: 1:7.000  
 0 0,2 km



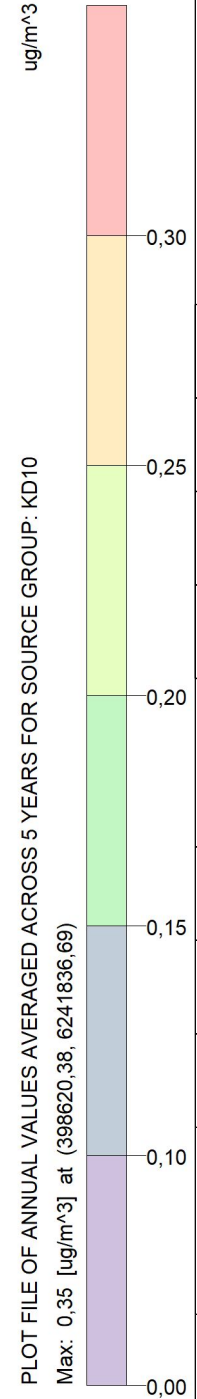
Teršalas.:

Analizuojamas objektas:  
**UAB „Vigesta“, mėšos perdirbimo įmonė, Naikių g. 16, Mažeikiai**



PASTABA: KD10 24 val. koncentracija su fonu.	
Taršos šaltinių skaičius: <b>123</b>	
Receptorių skaičius: <b>1400</b>	
Skaičiavimo išraiška: <b>Concentration</b>	
Maksimali reikšmė: <b>21,9 ug/m^3</b>	
Įmonė: <b>UAB "Infraplanas"</b>	
Vertintojas:	
SCALE: 1:7.000 0 ————— 0,2 km	
Teršalas.:	

Analizuojamas objektas:  
**UAB „Vigesta“, mėšos perdirbimo įmonė, Naikių g. 16, Mažeikiai**



PASTABA:  
 KD10 metinė koncentracija.

Taršos šaltinių skaičius:  
**123**

Receptorių skaičius:  
**1400**

Skaičiavimo išraiška:  
**Concentration**

Maksimali reikšmė:  
**0,35  $\mu\text{g}/\text{m}^3$**

Įmonė:  
**UAB "Infraplanas"**

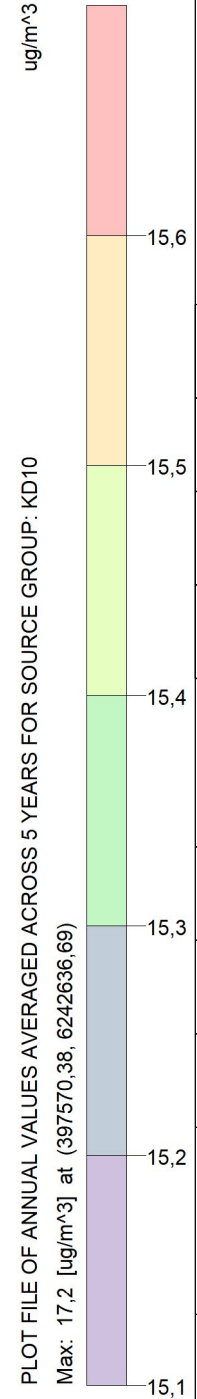
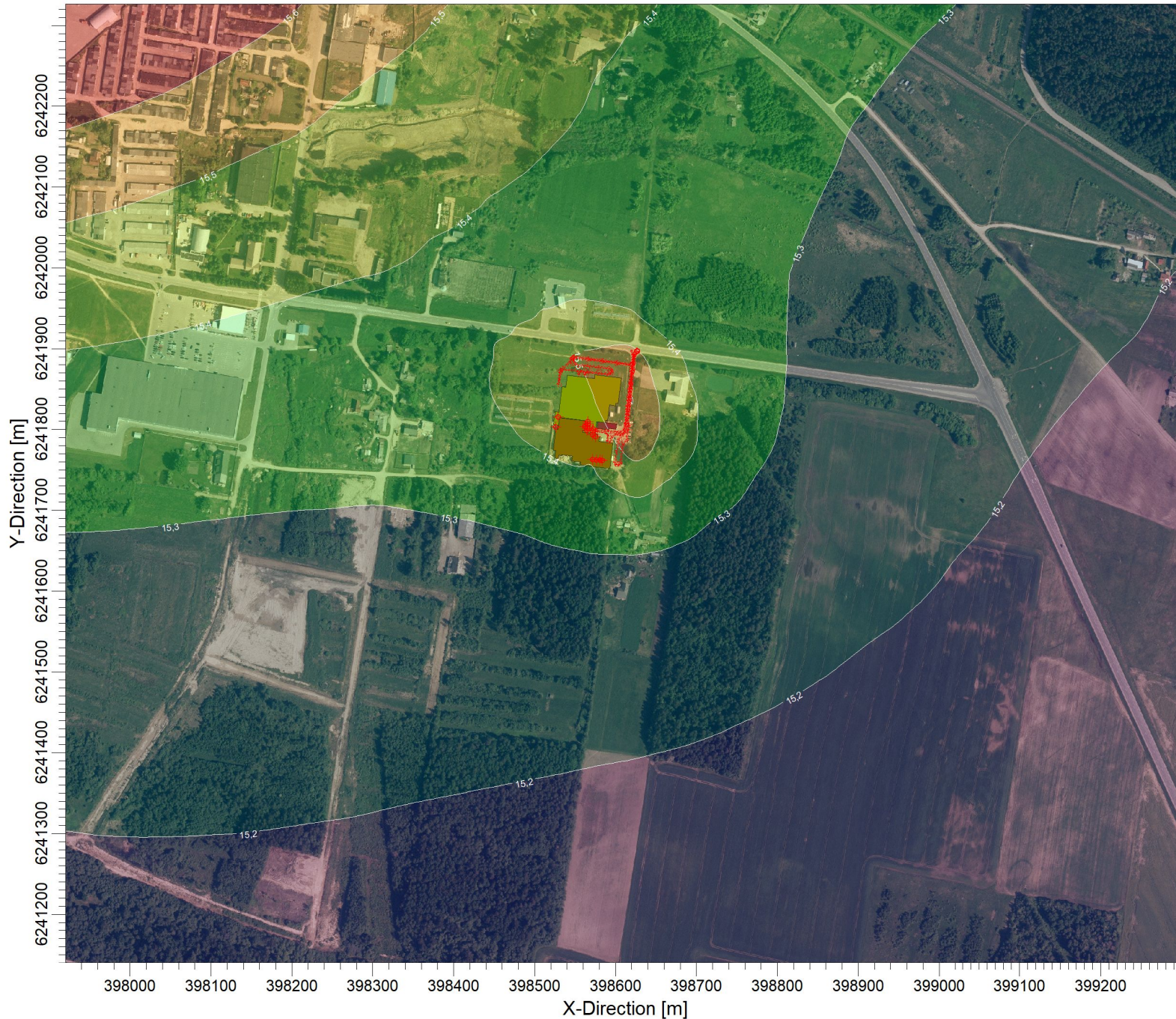
Vertintojas:

SCALE: 1:7.000  
 0 0,2 km



Teršalas.:

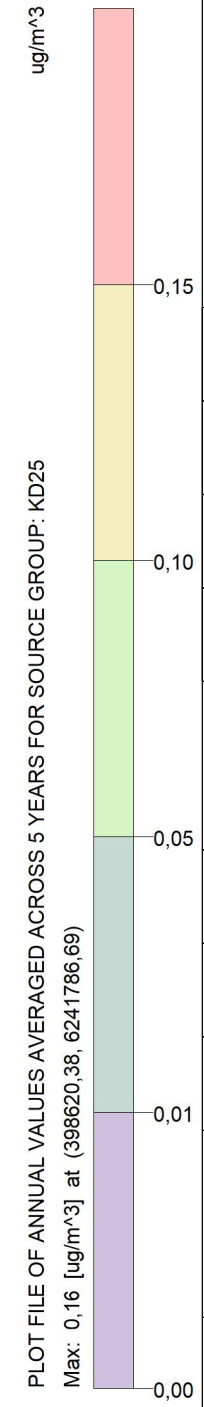
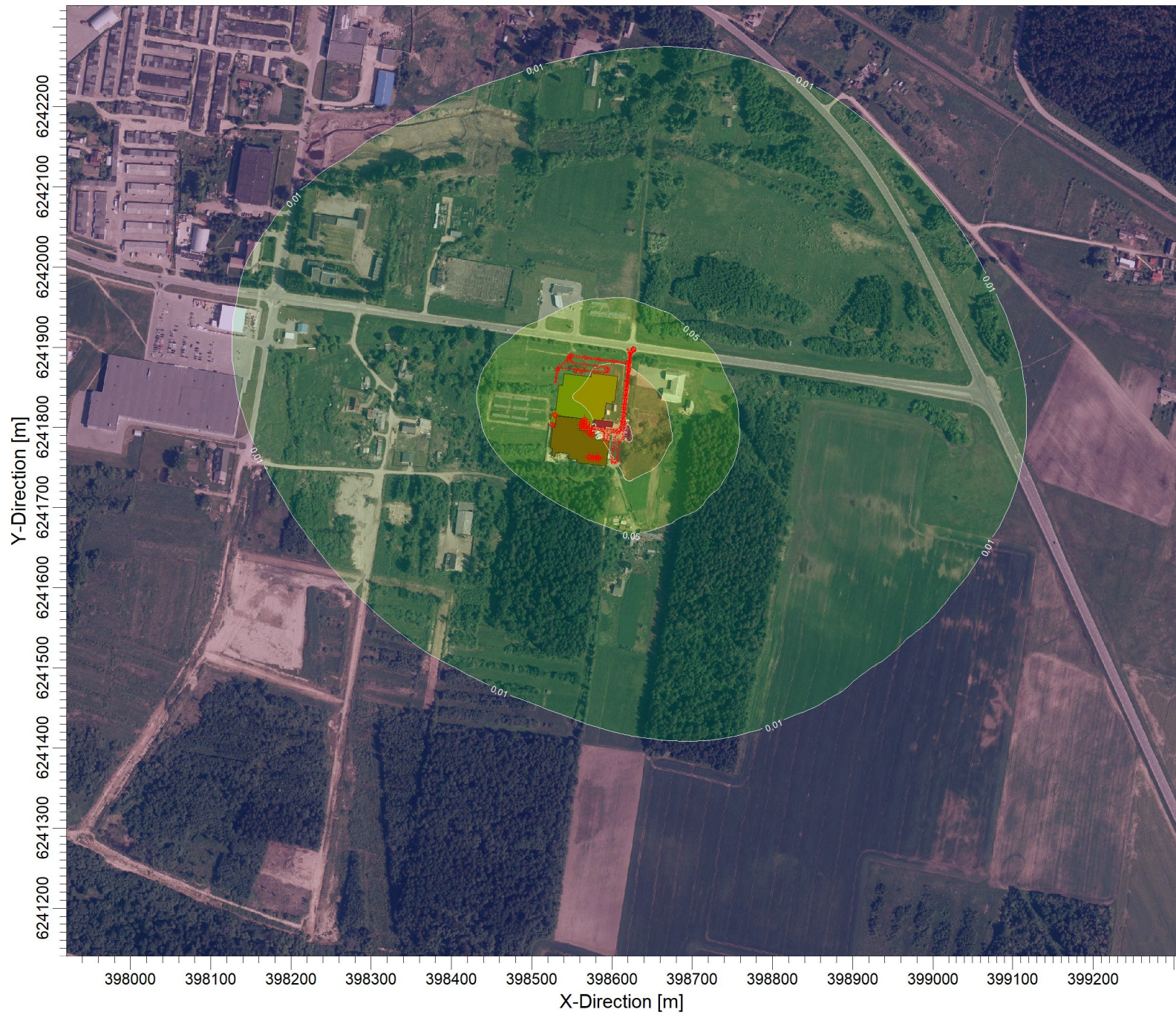
Analizuojamas objektas:  
**UAB „Vigesta“, mėšos perdirbimo įmonė, Naikių g. 16, Mažeikiai**



<b>PASTABA:</b> KD10 metinė koncentracija su fonu.	
Taršos šaltinių skaičius:	<b>123</b>
Receptorių skaičius:	<b>1400</b>
Skaičiavimo išraiška:	<b>Concentration</b>
Maksimali reikšmė:	<b>17,2 <math>\mu\text{g}/\text{m}^3</math></b>
Įmonė:	<b>UAB "Infraplanas"</b>
Vertintojas:	(Blank)
SCALE:	1:7.000
Teršalas.:	(Blank)

Analizuojamas objektas:  
**UAB „Vigesta“, mėšos perdirbimo įmonė, Naikių g. 16, Mažeikiai**

PASTABA:  
 KD2,5 metinė koncentracija.



Taršos šaltinių skaičius:  
**123**

Receptorių skaičius:  
**1400**

Skaičiavimo išraiška:  
**Concentration**

Maksimali reikšmė:  
**0,16 ug/m^3**

Įmonė:  
**UAB "Infraplanas"**

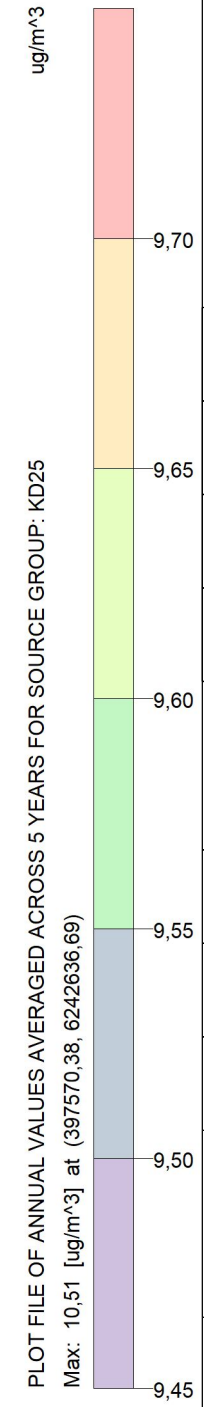
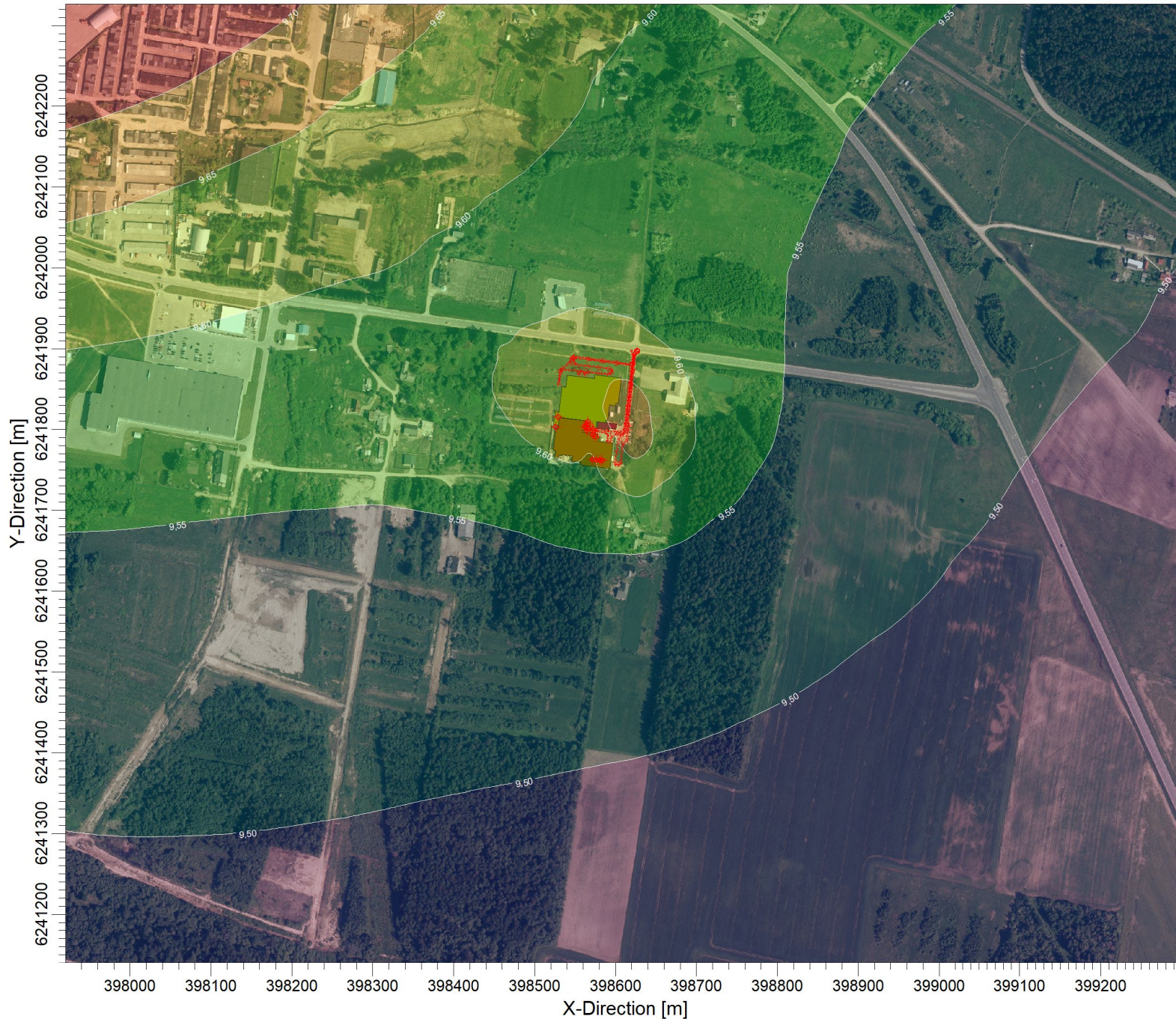
Vertintojas:

SCALE: 1:7.000  
 0 0,2 km



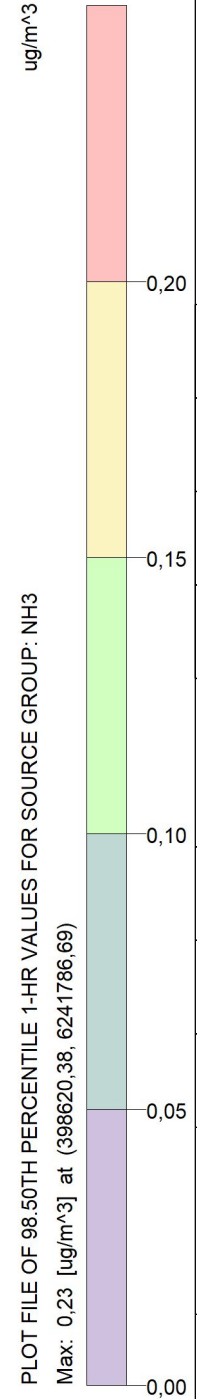
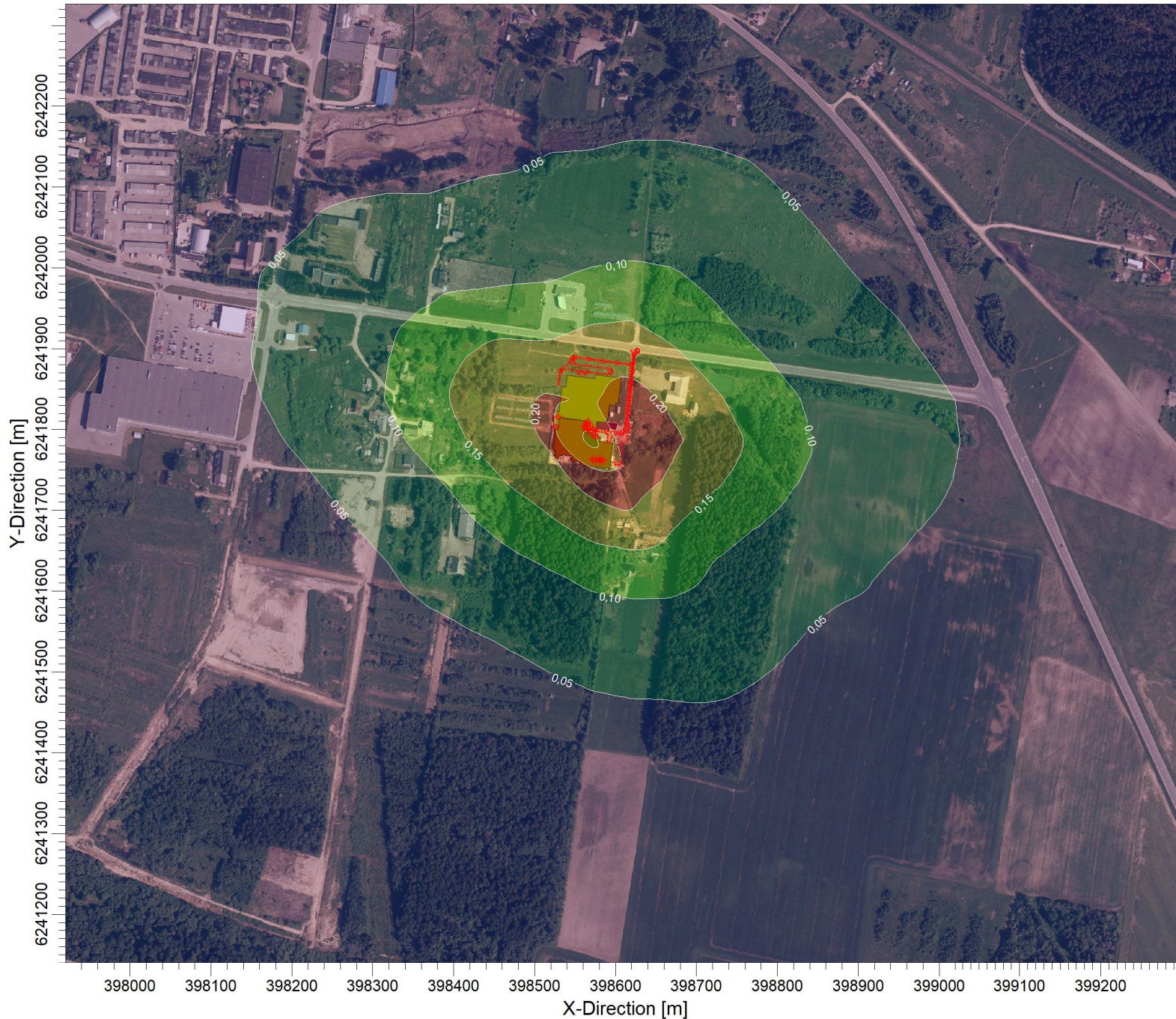
Teršalas.:

Analizuojamas objektas:  
**UAB „Vigesta“, mėšos perdirbimo įmonė, Naikių g. 16, Mažeikiai**



PASTABA: KD2,5 metinė koncentracija su fonu.	
Taršos šaltinių skaičius:	<b>123</b>
Receptorių skaičius:	<b>1400</b>
Skaičiavimo išraiška:	<b>Concentration</b>
Maksimali reikšmė:	<b>10,51 ug/m<sup>3</sup></b>
Įmonė:	<b>UAB "Infraplanas"</b>
Vertintojas:	(Blank)
SCALE:	1:7.000
Teršalas.:	(Blank)

Analizuojamas objektas:  
**UAB „Vigesta“, mėšos perdirbimo įmonė, Naikių g. 16, Mažeikiai**



PASTABA: Amoniako 0,5 val. koncentracija.	
Taršos šaltinių skaičius:	<b>123</b>
Receptorių skaičius:	<b>1400</b>
Skaičiavimo išraiška:	<b>Concentration</b>
Maksimali reikšmė:	<b>0,23 <math>\mu\text{g}/\text{m}^3</math></b>
Įmonė:	<b>UAB "Infraplanas"</b>
Vertintojas:	
SCALE:	1:7.000
Teršalas.:	

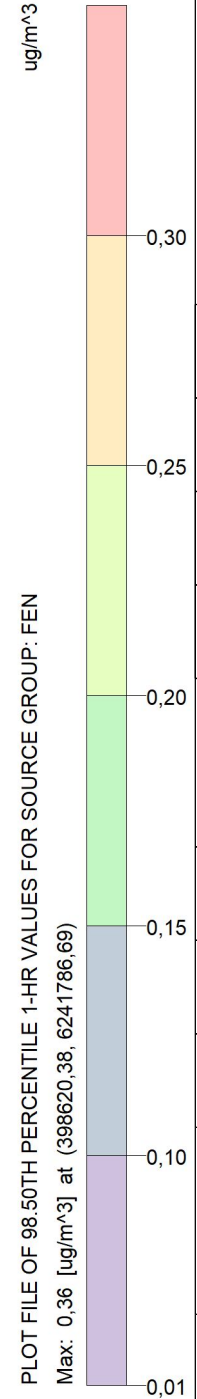
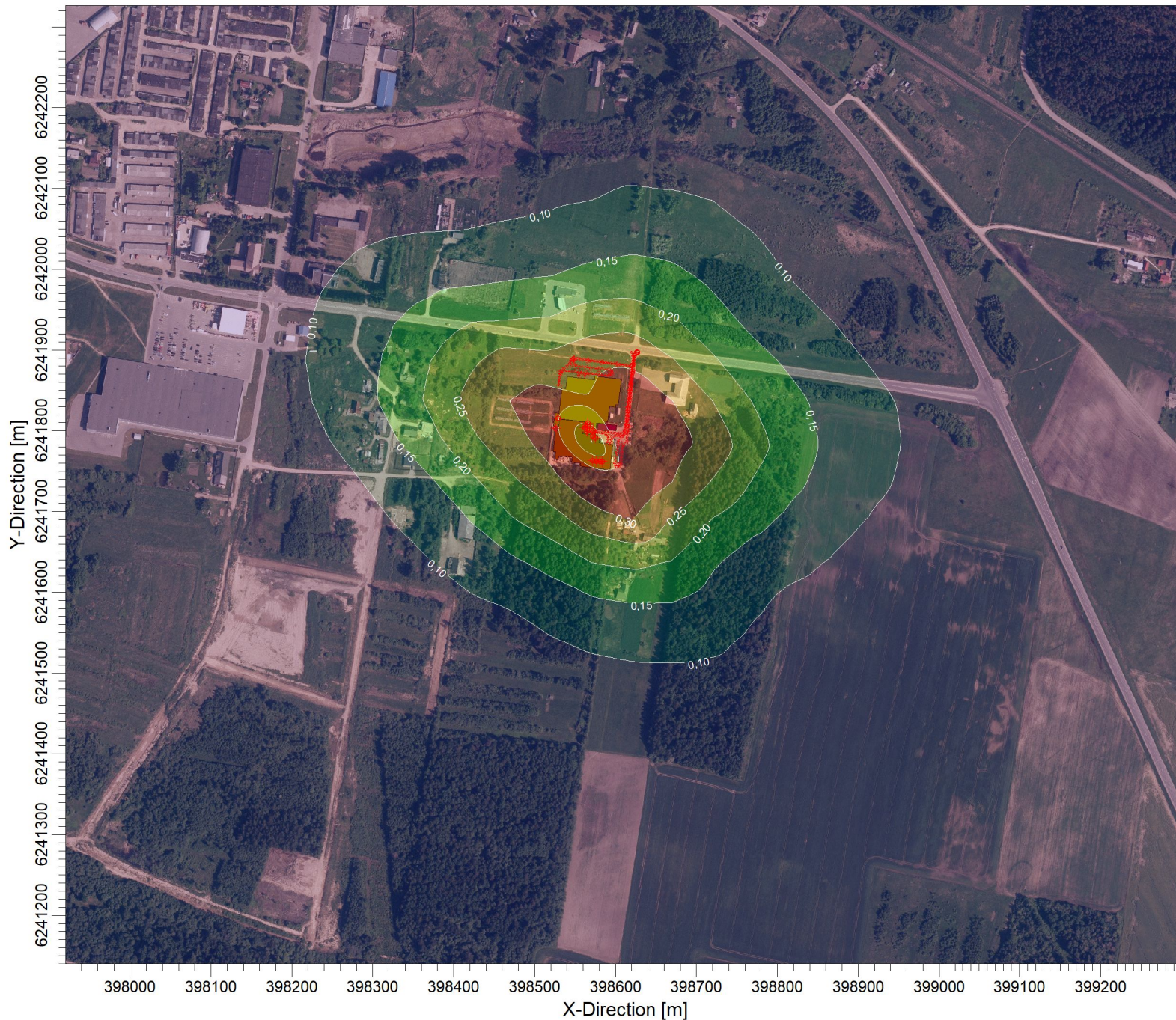
Analizuojamas objektas:  
**UAB „Vigesta“, mėšos perdirbimo įmonė, Naikių g. 16, Mažeikiai**



PASTABA: Amoniako 24 val. koncentracija.	
Taršos šaltinių skaičius:	<b>123</b>
Receptorių skaičius:	<b>1400</b>
Skaičiavimo išraiška:	<b>Concentration</b>
Maksimali reikšmė:	<b>0,25 ug/m^3</b>
Įmonė:	<b>UAB "Infraplanas"</b>
Vertintojas:	
SCALE:	1:7.000
Teršalas.:	

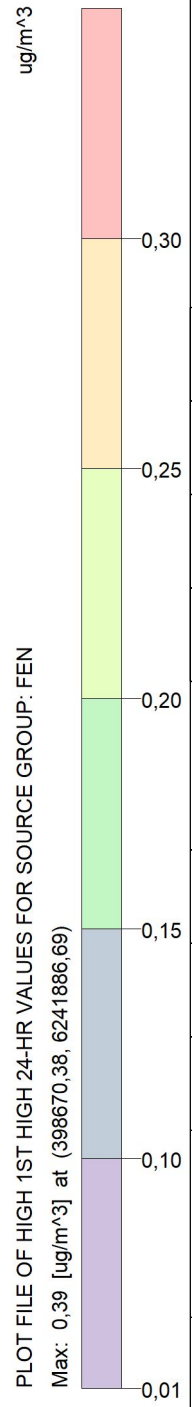
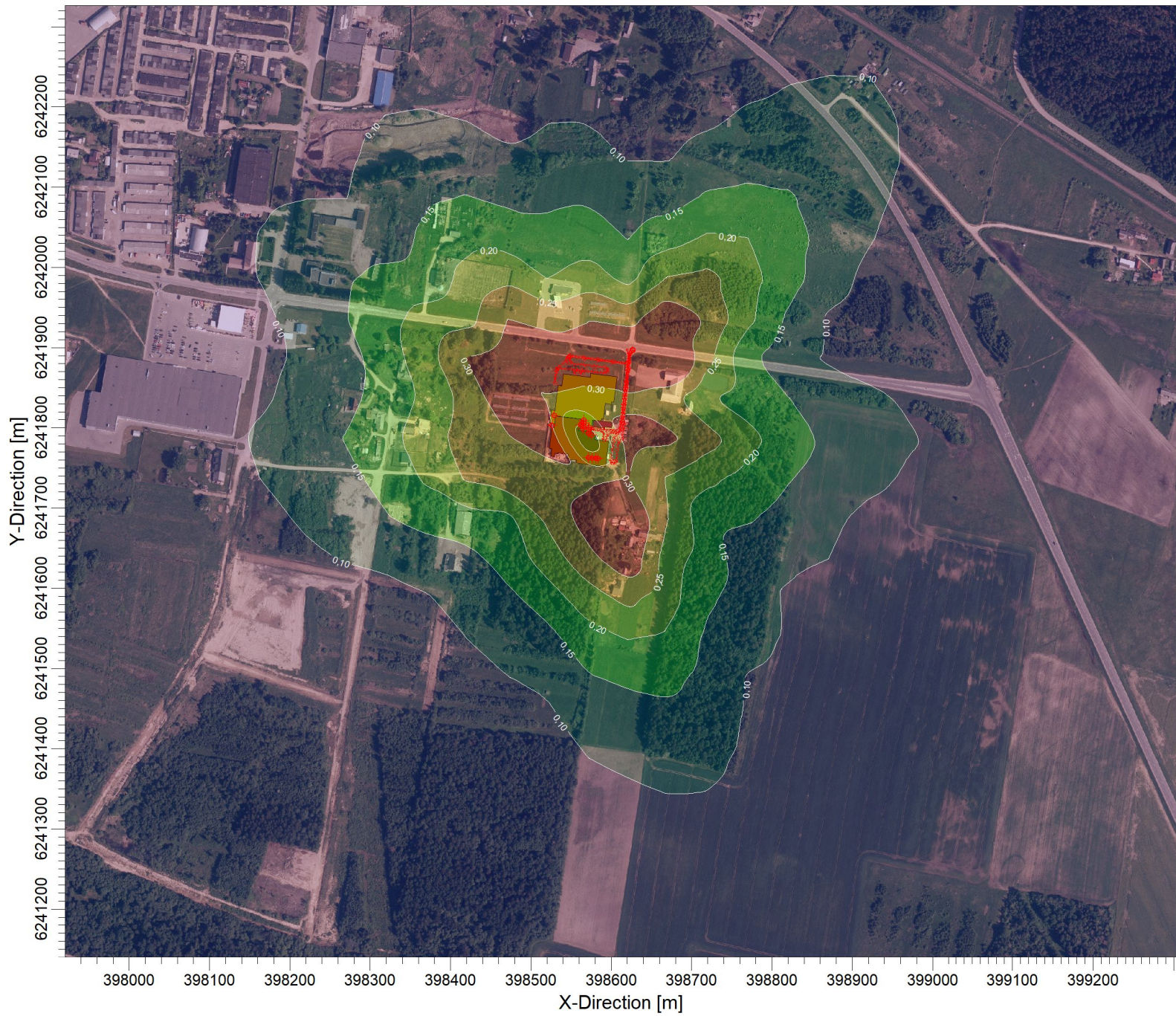


Analizuojamas objektas:  
**UAB „Vigesta“, mėšos perdirbimo įmonė, Naikių g. 16, Mažeikiai**



PASTABA: Fenolio 0,5 val. koncentracija.	
Taršos šaltinių skaičius: <b>123</b>	
Receptorių skaičius: <b>1400</b>	
Skaičiavimo išraiška: <b>Concentration</b>	
Maksimali reikšmė: <b>0,36 ug/m<sup>3</sup></b>	
Įmonė: <b>UAB "Infraplanas"</b>	
Vertintojas:	
SCALE: 1:7.000 0 ————— 0,2 km	
Teršalas.:	

Analizuojamas objektas:  
**UAB „Vigesta“, mėšos perdirbimo įmonė, Naikių g. 16, Mažeikiai**



<b>PASTABA:</b> Fenolio 24 val. koncentracija.	
<b>Taršos šaltinių skaičius:</b> <b>123</b>	
<b>Receptorių skaičius:</b> <b>1400</b>	
<b>Skaičiavimo išraiška:</b> <b>Concentration</b>	
<b>Maksimali reikšmė:</b> <b>0,39 ug/m^3</b>	
<b>Įmonė:</b> <b>UAB "Infraplanas"</b>	
<b>Vertintojas:</b>  	
<b>SCALE:</b> 1:7.000 	
<b>Teršalas.:</b>	