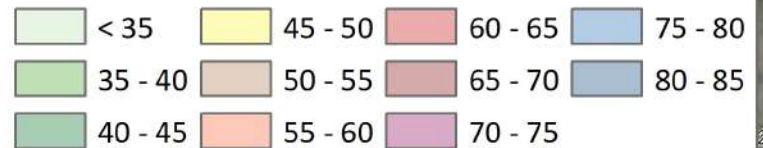




Sutartiniai ženklai

- | | |
|---------------------------------|---|
| Sklypo ribos | Gyvenamas pastatas |
| Administracinės patalpos | Negyvenamas pastatas |
| Esamas rekonstruojamas pastatas | Automobilių stovėjimas |
| Esama betoninė tvora | Esama sunkiojo transporto judėjimo trajektorija |
| Esamos krovos rampos | Ventiliacinės sistemos oro šalinimo blokas |
| Viduje esantys šaldymo blokai | Suspausto oro kompresoriai |
| Saugotinos aplinkos | Esami išoriniai šaldymo blokai |

Esami triukšmo lygiai dB(A), esama situacija (kitų ne transporto infrastruktūrų keliamas triukšmas), Ldiena

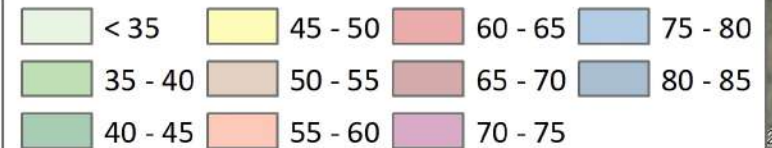


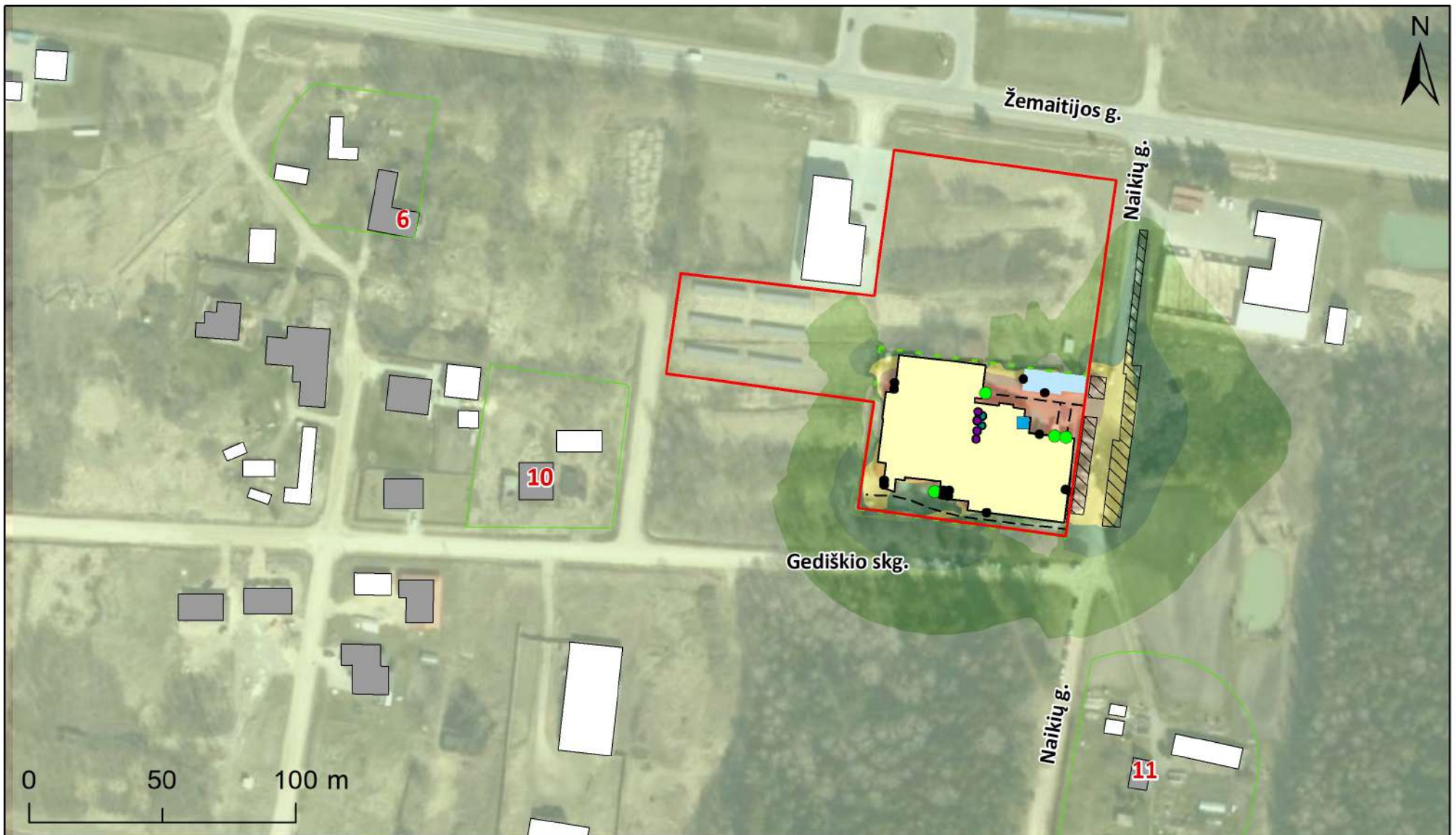


Sutartiniai ženklai

- | | |
|---------------------------------|---|
| Sklypo ribos | Gyvenamas pastatas |
| Administracinės patalpos | Negyvenamas pastatas |
| Esamas rekonstruojamas pastatas | Automobilių stovėjimas |
| Esama betoninė tvora | Esama sunkiojo transporto judėjimo trajektorija |
| Esamos krovos rampos | Ventiliacinės sistemos oro šalinimo blokas |
| Viduje esantys šaldymo blokai | Suspausto oro kompresoriai |
| Saugotinos aplinkos | Esami išoriniai šaldymo blokai |

Esami triukšmo lygiai dB(A), esama situacija (kitų ne transporto infrastruktūrų keliamas triukšmas), Lvakaras

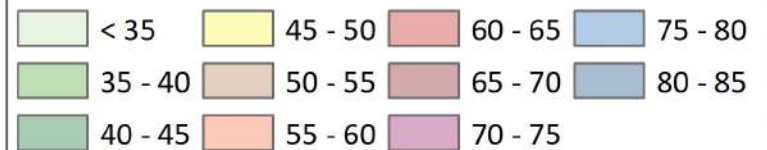




Sutartiniai ženklai

- | | |
|---------------------------------|---|
| Sklypo ribos | Gyvenamas pastatas |
| Administracinės patalpos | Negyvenamas pastatas |
| Esamas rekonstruojamas pastatas | Automobilių stovėjimas |
| Esama betoninė tvora | Esama sunkiojo transporto judėjimo trajektorija |
| Esamos krovos rampos | Ventilacinės sistemos oro šalinimo blokas |
| Viduje esantys šaldymo blokai | Suspausto oro kompresoriai |
| Saugotinos aplinkos | Esami išoriniai šaldymo blokai |

Esami triukšmo lygiai dB(A), esama situacija (kitų ne transporto infrastruktūrų keliamas triukšmas), Lnaktis

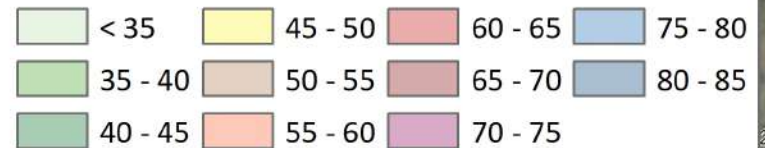


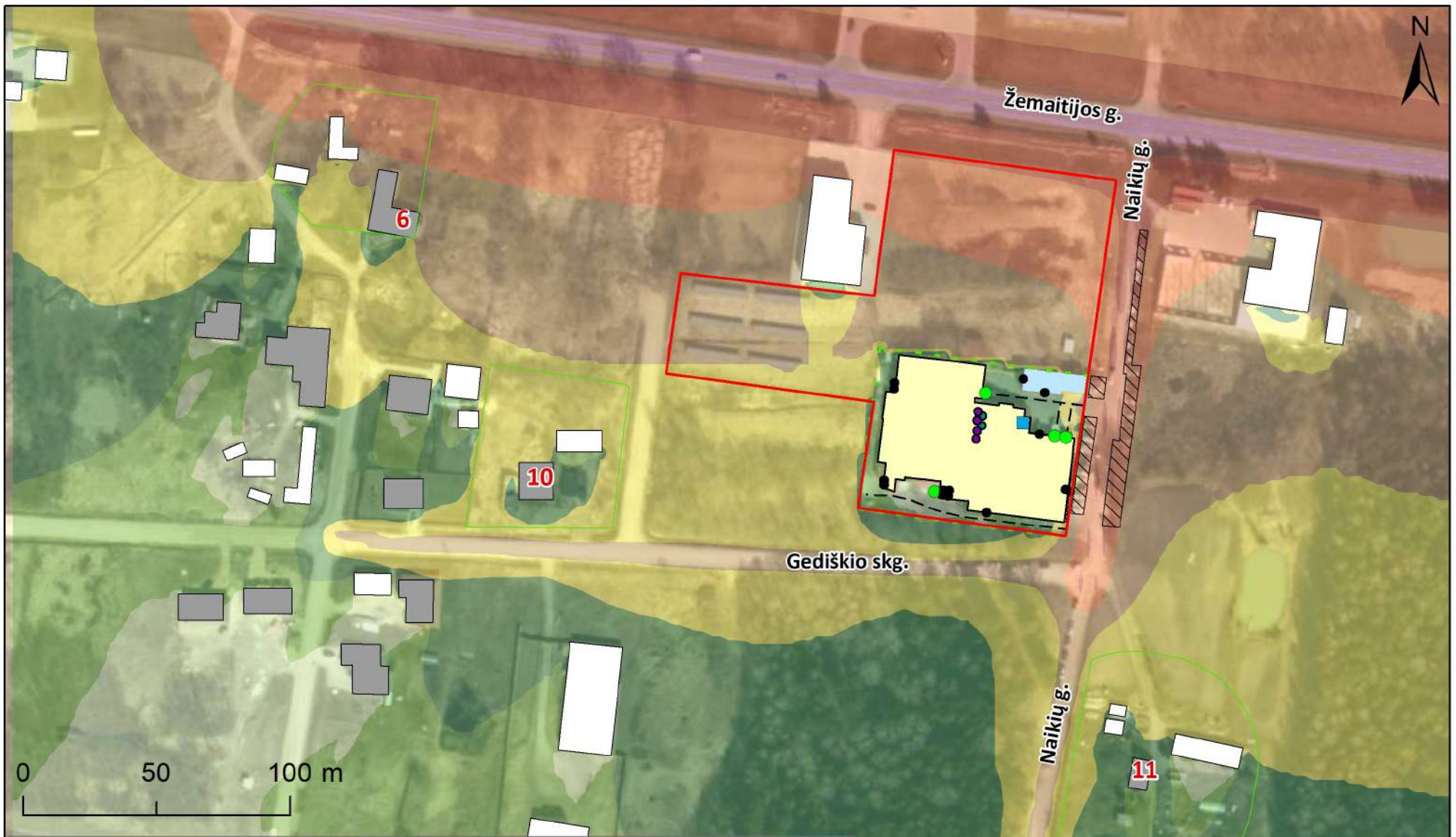


Sutartiniai ženklai

- | | |
|---------------------------------|---|
| Sklypo ribos | Gyvenamas pastatas |
| Administracinės patalpos | Negyvenamas pastatas |
| Esamas rekonstruojamas pastatas | Automobilių stovėjimas |
| Esama betoninė tvora | Esama sunkiojo transporto judėjimo trajektorija |
| Esamos krovos rampos | Ventiliacinės sistemos oro šalinimo blokas |
| Viduje esantys šaldymo blokai | Suspausto oro kompresoriai |
| Saugotinos aplinkos | Esami išoriniai šaldymo blokai |

Esami triukšmo lygiai dB(A), esama situacija (kitų ne transporto infrastruktūrų keliamas triukšmas), Ldvn

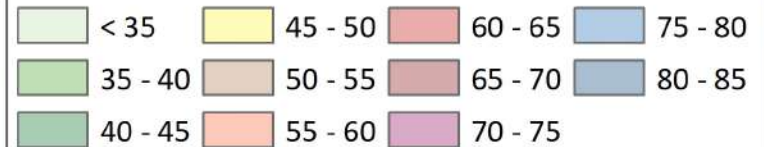


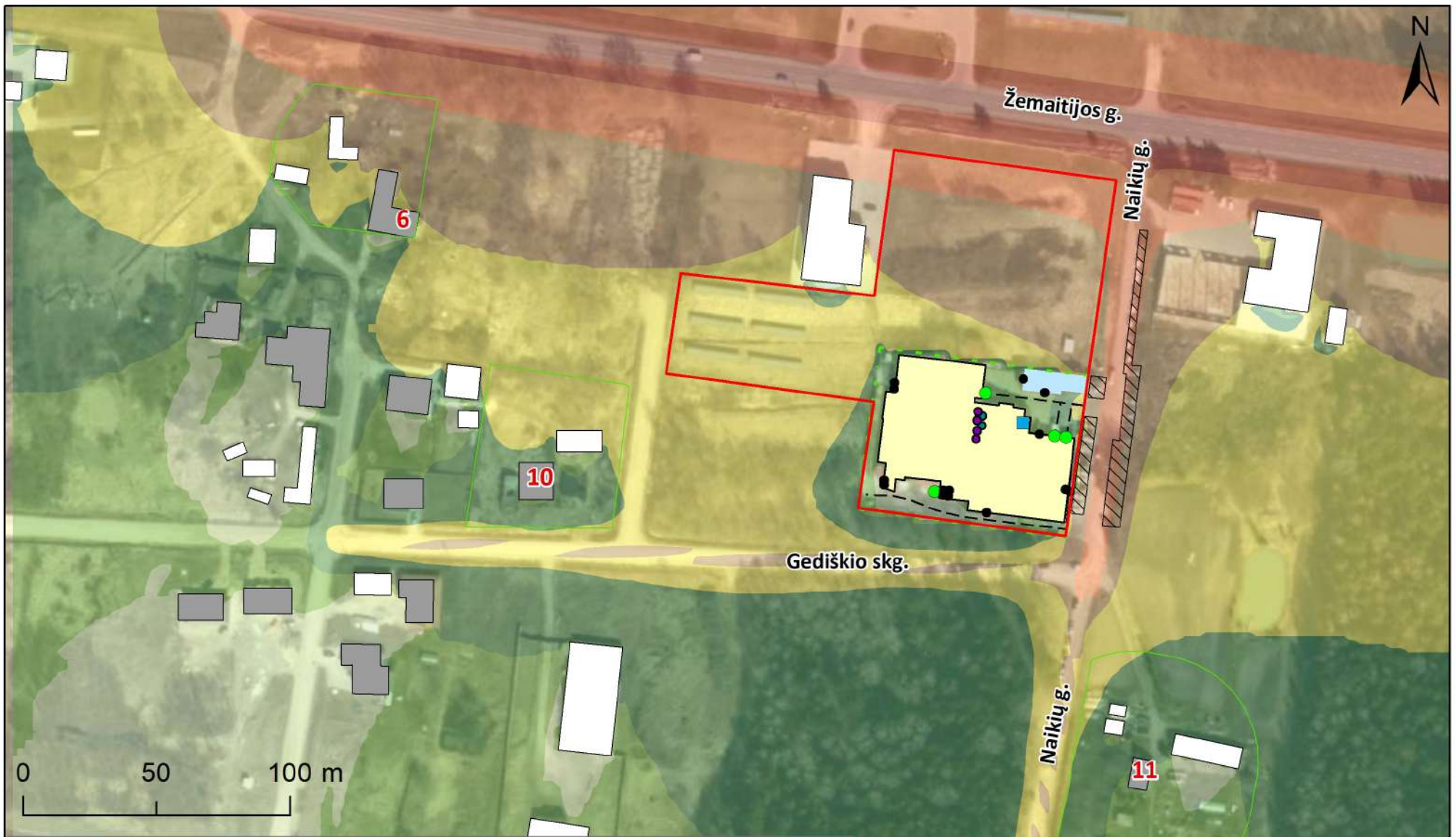


Sutartiniai ženklai

- | | |
|---------------------------------|---|
| Sklypo ribos | Gyvenamas pastatas |
| Administracinės patalpos | Negyvenamas pastatas |
| Esamas rekonstruojamas pastatas | Automobilių stovėjimas |
| Esama betoninė tvora | Esama sunkiojo transporto judėjimo trajektorija |
| Esamos krovos rampos | Ventiliacinės sistemos oro šalinimo blokas |
| Viduje esantys šaldymo blokai | Suspausto oro kompresoriai |
| Saugotinos aplinkos | Esami išoriniai šaldymo blokai |

Esami triukšmo lygiai dB(A), nuo aplinkinės gatvėmis judančio transporto (transporto infrastruktūrų keliamas triukšmas), Ldiena

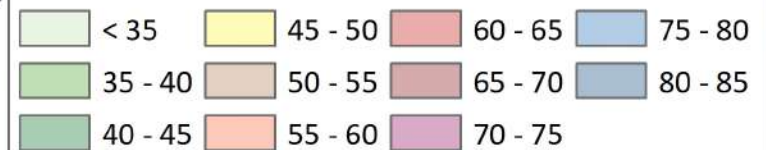


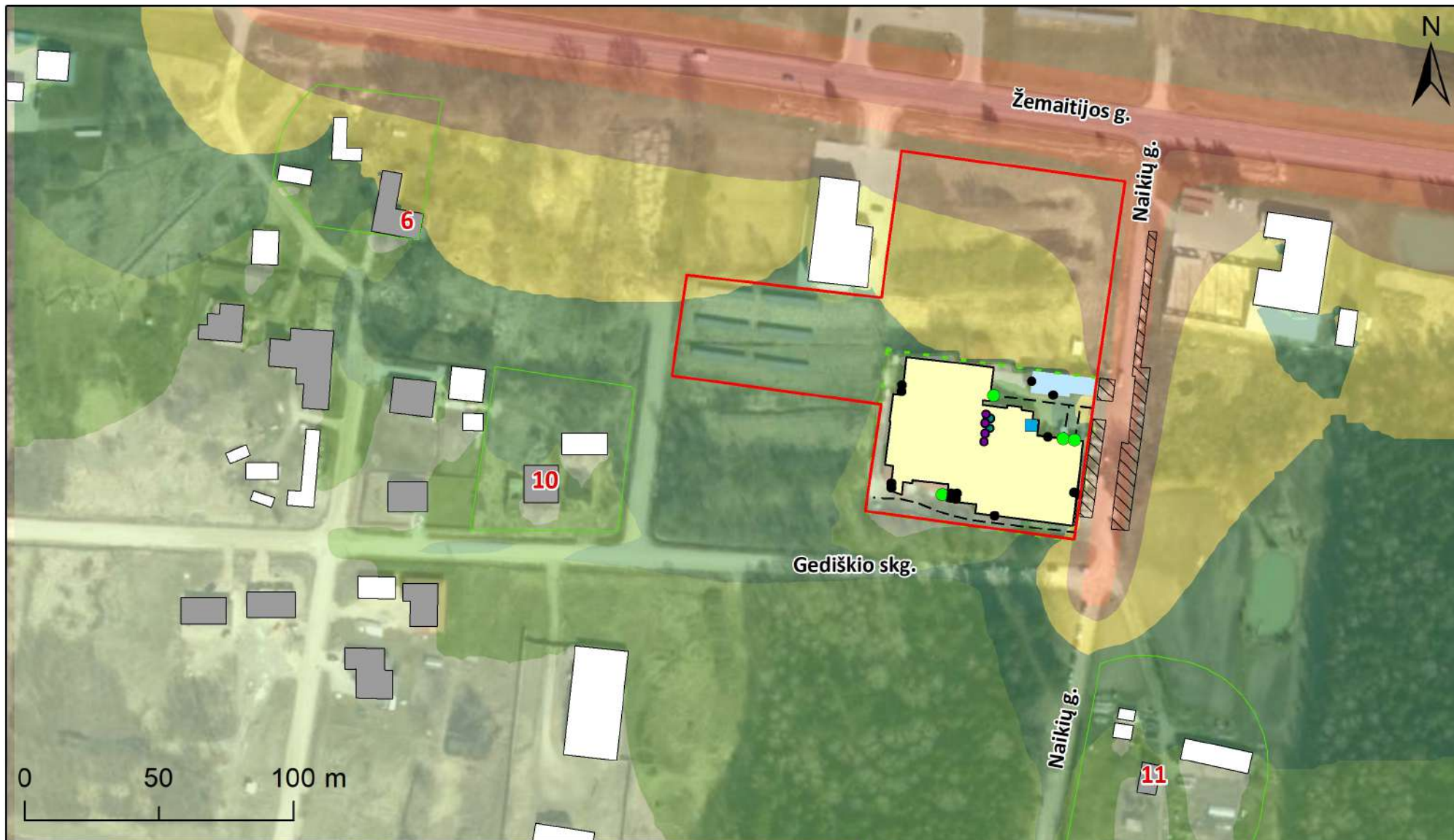


Sutartiniai ženklai

- | | |
|---------------------------------|---|
| Sklypo ribos | Gyvenamas pastatas |
| Administracinės patalpos | Negyvenamas pastatas |
| Esamas rekonstruojamas pastatas | Automobilių stovėjimas |
| Esama betoninė tvora | Esama sunkiojo transporto judėjimo trajektorija |
| Esamos krovos rampos | Ventiliacinės sistemos oro šalinimo blokas |
| Viduje esantys šaldymo blokai | Suspausto oro kompresoriai |
| Saugotinos aplinkos | Esami išoriniai šaldymo blokai |

Esami triukšmo lygiai dB(A), nuo aplinkinėmis gatvėmis judančio transporto (transporto infrastruktūrų keliamas triukšmas), Lvakaras

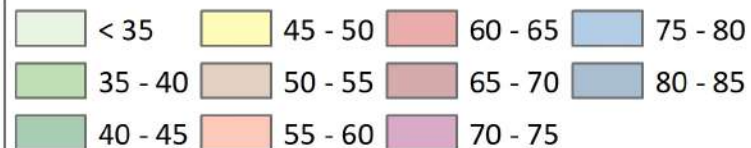


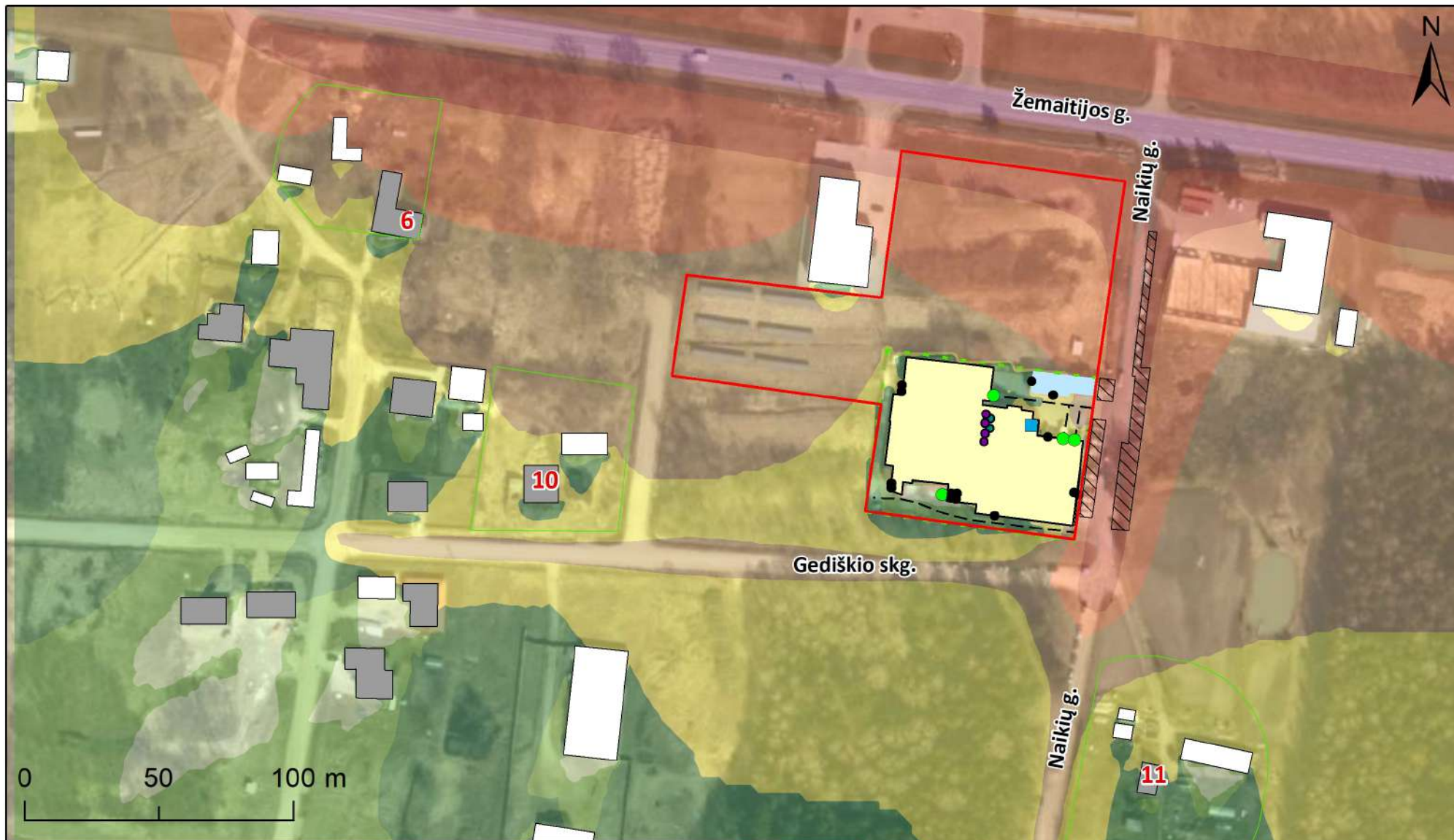


Sutartiniai ženklai

- | | |
|---------------------------------|---|
| Sklypo ribos | Gyvenamas pastatas |
| Administracinės patalpos | Negyvenamas pastatas |
| Esamas rekonstruojamas pastatas | Automobilių stovėjimas |
| Esama betoninė tvora | Esama sunkiojo transporto judėjimo trajektorija |
| Esamos krovos rampos | Ventiliacinės sistemos oro šalinimo blokas |
| Viduje esantys šaldymo blokai | Suspausto oro kompresoriai |
| Saugotinos aplinkos | Esami išoriniai šaldymo blokai |

Esami triukšmo lygiai dB(A), nuo aplinkinėmis gatvėmis judančio transporto (transporto infrastruktūrų keliamas triukšmas), Lnaktis

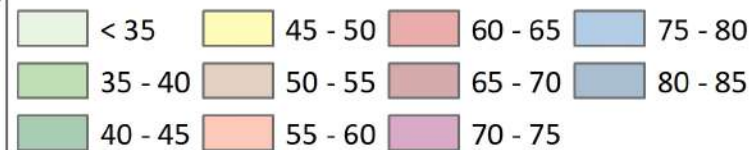




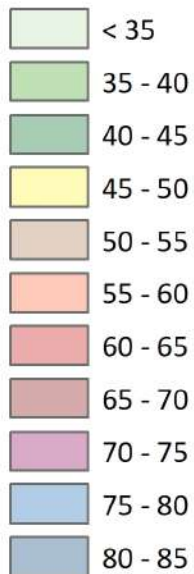
Sutartiniai ženklai

- | | |
|---------------------------------|---|
| Sklypo ribos | Gyvenamas pastatas |
| Administracinės patalpos | Negyvenamas pastatas |
| Esamas rekonstruojamas pastatas | Automobilių stovėjimas |
| Esama betoninė tvora | Esama sunkiojo transporto judėjimo trajektorija |
| Esamos krovos rampos | Ventiliacinės sistemos oro šalinimo blokas |
| Viduje esantys šaldymo blokai | Suspausto oro kompresoriai |
| Saugotinos aplinkos | Esami išoriniai šaldymo blokai |

Esami triukšmo lygiai dB(A), nuo aplinkinės gatvėmis judančio transporto (transporto infrastruktūrų keliamas triukšmas), L_{dvn}



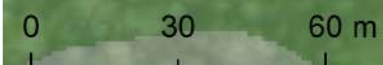
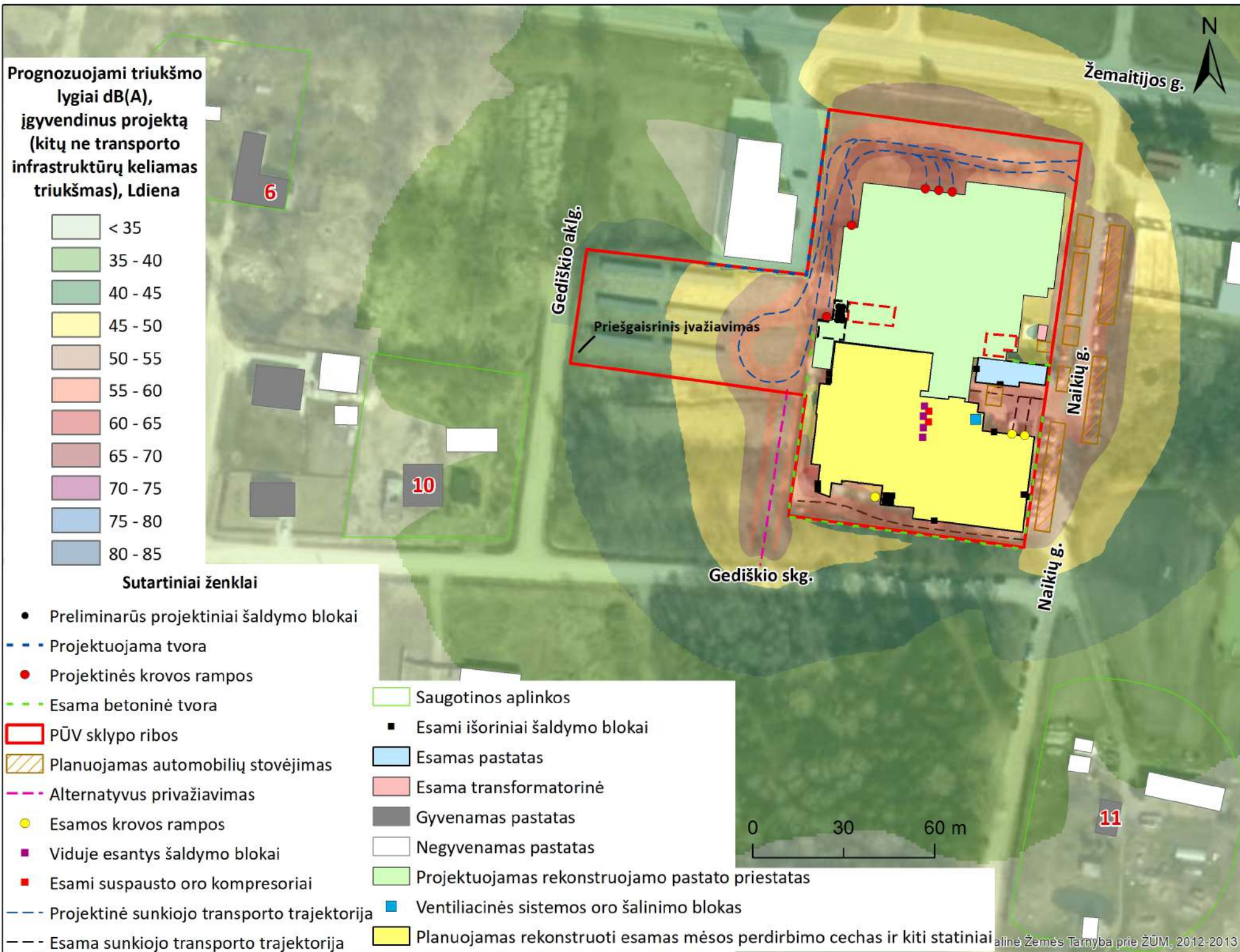
Prognozuojami triukšmo lygiai dB(A), įgyvendinus projektą (kitų ne transporto infrastruktūrų keliamas triukšmas), Ldiena



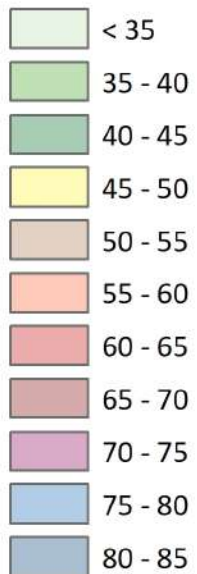
Sutartiniai ženklai

- Preliminarūs projektiniai šaldymo blokai
- - - Projektuojama tvora
- Projektinės krovos rampos
- - - Esama betoninė tvora
- ▭ PŪV sklypo ribos
- ▨ Planuojamas automobilių stovėjimas
- - - Alternatyvus privažiavimas
- Esamos krovos rampos
- Viduje esantys šaldymo blokai
- Esami suspausto oro kompresoriai
- - - Projektinė sunkiojo transporto trajektorija
- - - Esama sunkiojo transporto trajektorija

- ▭ Saugotinos aplinkos
- Esami išoriniai šaldymo blokai
- ▭ Esamas pastatas
- ▭ Esama transformatorinė
- ▭ Gyvenamas pastatas
- ▭ Negyvenamas pastatas
- ▭ Projektuojamas rekonstruojamo pastato priestatas
- ▭ Ventiliacinės sistemos oro šalinimo blokas
- ▭ Planuojamas rekonstruoti esamas mėsos perdirbimo cechas ir kiti statiniai



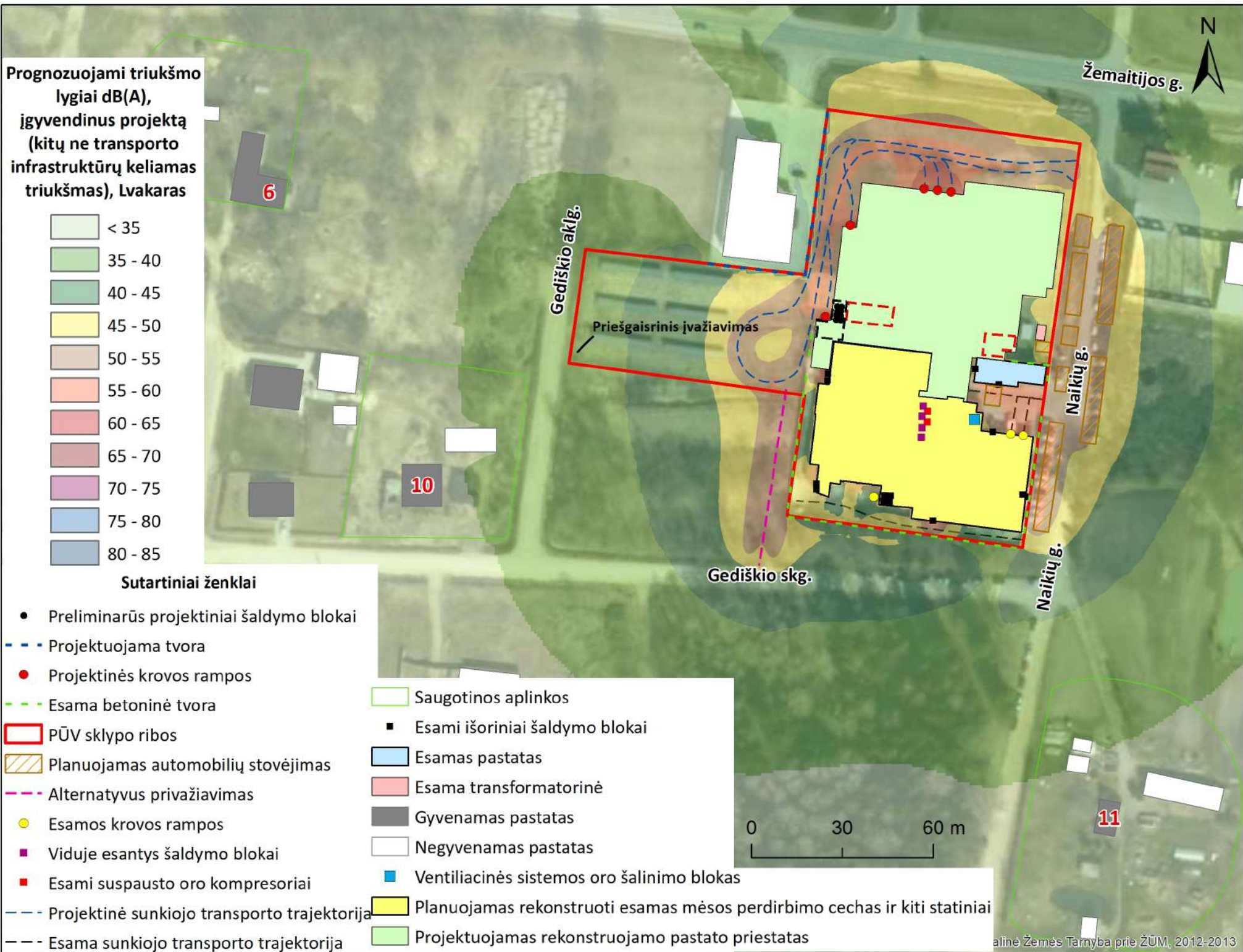
Prognozuojami triukšmo lygiai dB(A), įgyvendinus projektą (kitų ne transporto infrastruktūrų keliamas triukšmas), Lvakaras



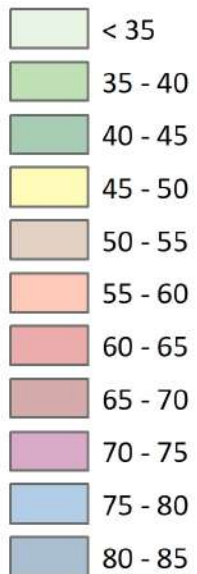
Sutartiniai ženklai

- Preliminarūs projektiniai šaldymo blokai
- - - Projektuojama tvora
- Projektinės krovos rampos
- - - Esama betoninė tvora
- ▭ PŪV sklypo ribos
- ▨ Planuojamas automobilių stovėjimas
- - - Alternatyvus privažiavimas
- Esamos krovos rampos
- Viduje esantys šaldymo blokai
- Esami suspausto oro kompresoriai
- - - Projektinė sunkiojo transporto trajektorija
- - - Esama sunkiojo transporto trajektorija

- ▭ Saugotinos aplinkos
- Esami išoriniai šaldymo blokai
- ▭ Esamas pastatas
- ▭ Esama transformatorinė
- ▭ Gyvenamas pastatas
- ▭ Negyvenamas pastatas
- Ventiliacinės sistemos oro šalinimo blokas
- ▭ Planuojamas rekonstruoti esamas mėsos perdirbimo cechas ir kiti statiniai
- ▭ Projektuojamas rekonstruojamo pastato priestatas



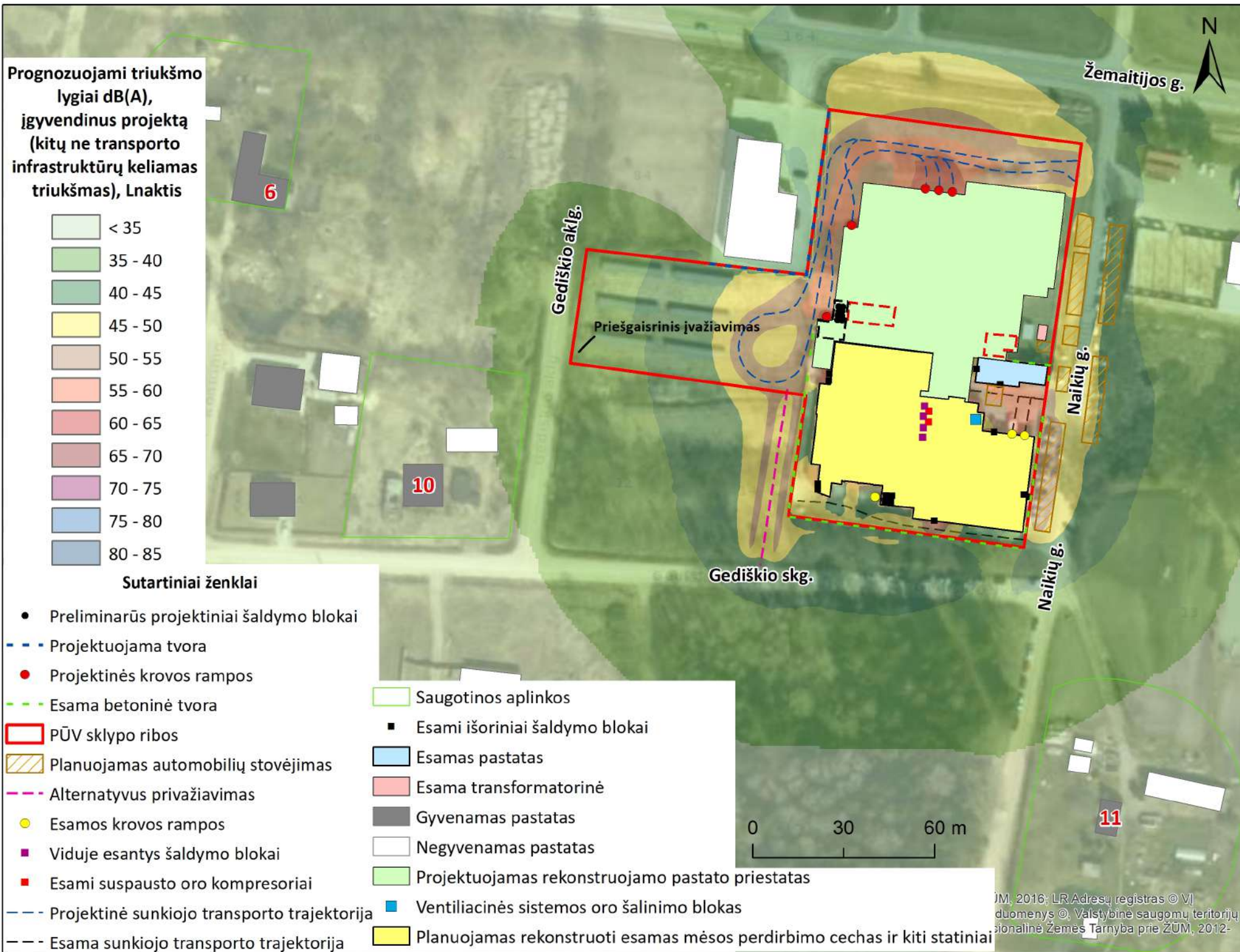
Prognozuojami triukšmo lygiai dB(A), įgyvendinus projektą (kitų ne transporto infrastruktūrų keliamas triukšmas), Lnaktis



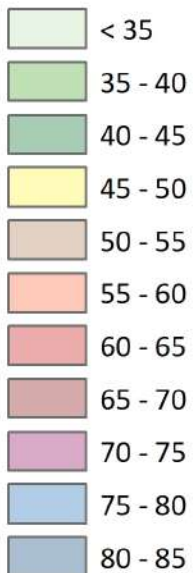
Sutartiniai ženklai

- Preliminarūs projektiniai šaldymo blokai
- - - Projektuojama tvora
- Projektinės krovos rampos
- - - Esama betoninė tvora
- PŪV sklypo ribos
- Planuojamas automobilių stovėjimas
- - - Alternatyvus privažiavimas
- Esamos krovos rampos
- Viduje esantys šaldymo blokai
- Esami suspausto oro kompresoriai
- - - Projektinė sunkiojo transporto trajektorija
- - - Esama sunkiojo transporto trajektorija

- Saugotinos aplinkos
- Esami išoriniai šaldymo blokai
- Esamas pastatas
- Esama transformatorinė
- Gyvenamas pastatas
- Negyvenamas pastatas
- Projektuojamas rekonstruojamo pastato priestatas
- Ventiliacinės sistemos oro šalinimo blokas
- Planuojamas rekonstruoti esamas mėsos perdirbimo cechas ir kiti statiniai



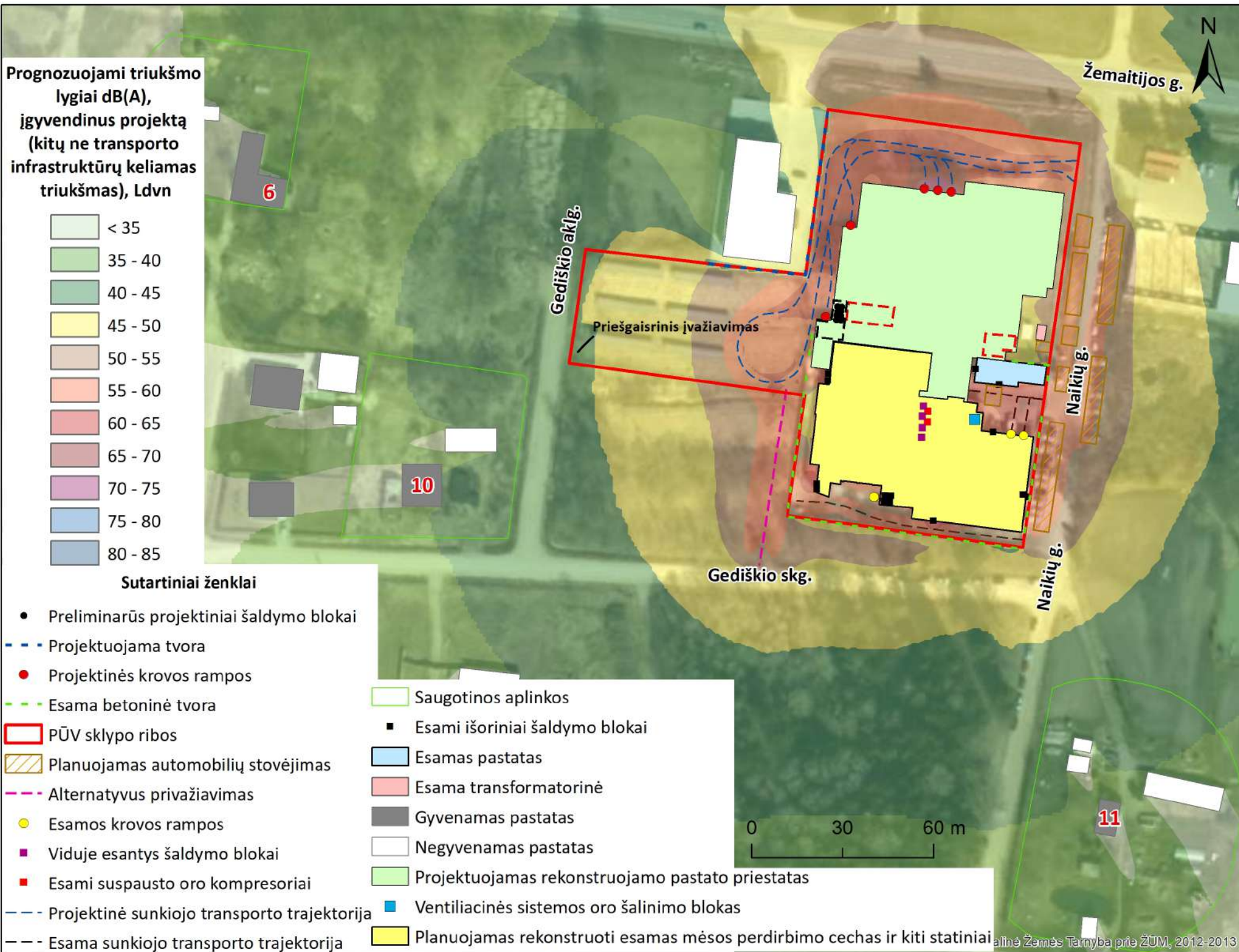
Prognozuojami triukšmo lygiai dB(A), įgyvendinus projektą (kitų ne transporto infrastruktūrų keliamas triukšmas), Ldvn



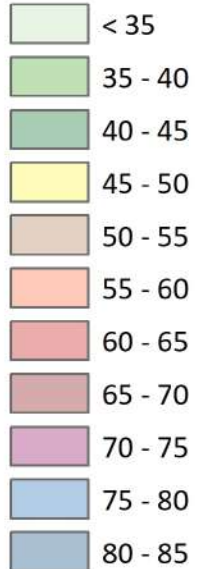
Sutartiniai ženklai

- Preliminarūs projektiniai šaldymo blokai
- - - Projektuojama tvora
- Projektinės krovos rampos
- - - Esama betoninė tvora
- ▭ PŪV sklypo ribos
- ▨ Planuojamas automobilių stovėjimas
- - - Alternatyvus privažiavimas
- Esamos krovos rampos
- Viduje esantys šaldymo blokai
- Esami suspausto oro kompresoriai
- - - Projektinė sunkiojo transporto trajektorija
- - - Esama sunkiojo transporto trajektorija

- ▭ Saugotinos aplinkos
- Esami išoriniai šaldymo blokai
- ▭ Esamas pastatas
- ▭ Esama transformatorinė
- ▭ Gyvenamas pastatas
- ▭ Negyvenamas pastatas
- ▭ Projektuojamas rekonstruojamo pastato priestatas
- ▭ Ventiliacinės sistemos oro šalinimo blokas
- ▭ Planuojamas rekonstruoti esamas mėsos perdirbimo cechas ir kiti statiniai



Prognozuojami triukšmo lygiai dB(A), nuo aplinkinėmis gatvėmis judančio transporto + transporto srauto padidėjimas dėl projekto įgyvendinimo (transporto infrastruktūrų keliamas triukšmas), Ldiena



• Preliminarūs projektiniai šaldymo blokai

- - - Projektuojama tvora

● Projektinės krovos rampos

- - - Esama betoninė tvora

▭ PŪV sklypo ribos

▨ Planuojamas automobilių stovėjimas

- - - Alternatyvus privažiavimas

● Esamos krovos rampos

■ Viduje esantys šaldymo blokai

■ Esami suspausto oro kompresoriai

- - - Projektinė sunkiojo transporto trajektorija

- - - Esama sunkiojo transporto trajektorija

↔ Projektuojami įvažiavimai ir išvažiavimai

▭ Saugotinos aplinkos

■ Esami išoriniai šaldymo blokai

▭ Esamas pastatas

▭ Esama transformatorinė

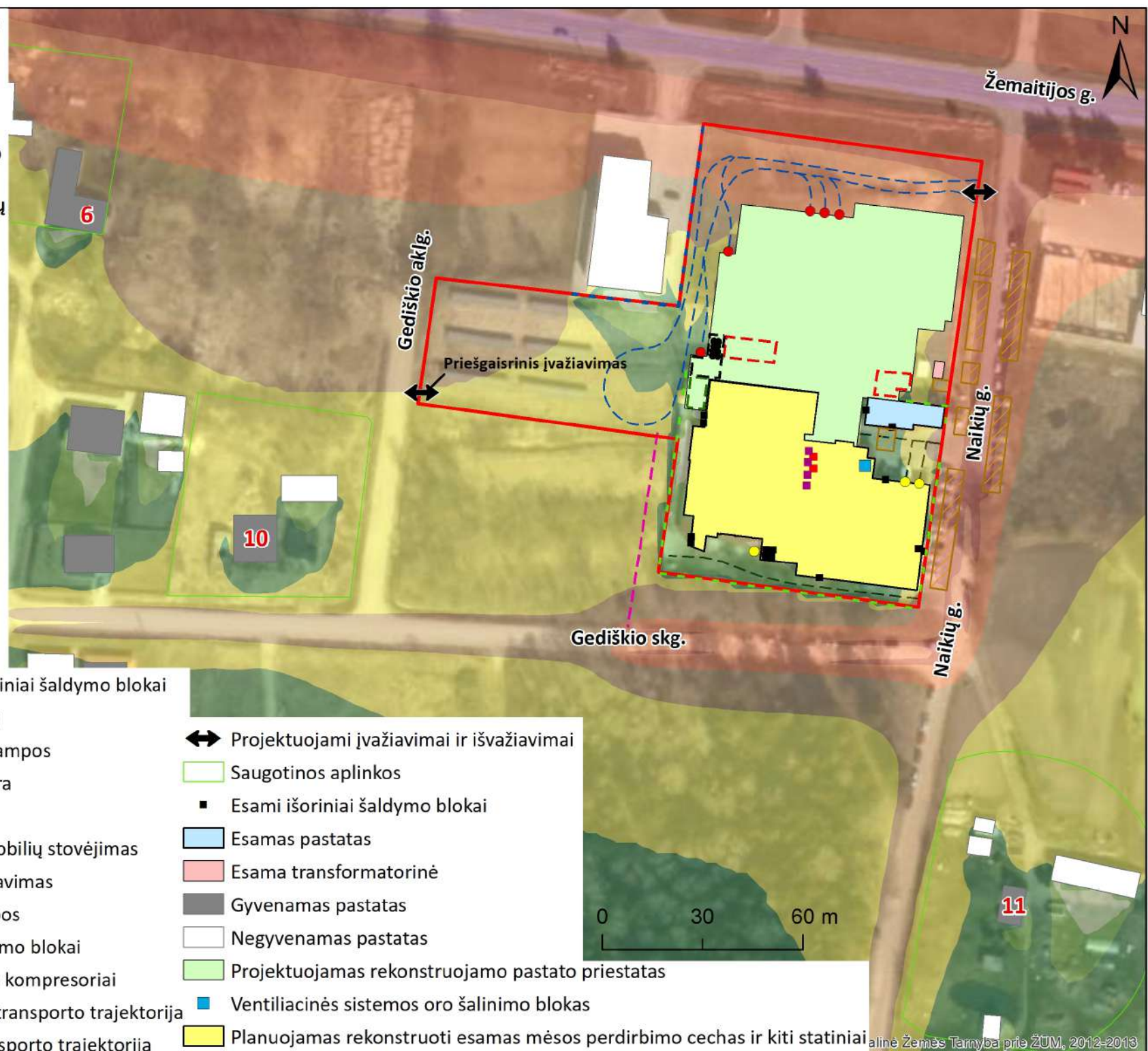
▭ Gyvenamas pastatas

▭ Negyvenamas pastatas

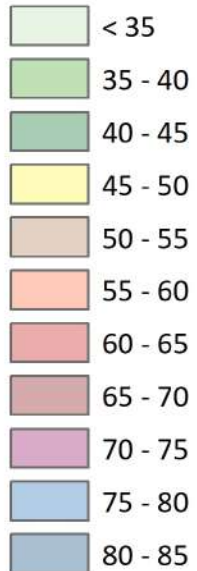
▭ Projektuojamas rekonstruojamo pastato priestatas

▭ Ventiliacinės sistemos oro šalinimo blokas

▭ Planuojamas rekonstruoti esamas mėsos perdirbimo cechas ir kiti statiniai



Prognozuojami triukšmo lygiai dB(A), nuo aplinkinės gatvės judančio transporto + transporto srauto padidėjimas dėl projekto įgyvendinimo (transporto infrastruktūrų keliamas triukšmas), **Lvakaras**



• Preliminarūs projektiniai šaldymo blokai

- - - Projektuojama tvora

● Projektinės krovos rampos

- - - Esama betoninė tvora

▭ PŪV sklypo ribos

▨ Planuojamas automobilių stovėjimas

- - - Alternatyvus privažiavimas

● Esamos krovos rampos

■ Viduje esantys šaldymo blokai

■ Esami suspausto oro kompresoriai

- - - Projektinė sunkiojo transporto trajektorija

- - - Esama sunkiojo transporto trajektorija

↔ Projektuojami įvažiavimai ir išvažiavimai

▭ Saugotinos aplinkos

■ Esami išoriniai šaldymo blokai

▭ Esamas pastatas

▭ Esama transformatorinė

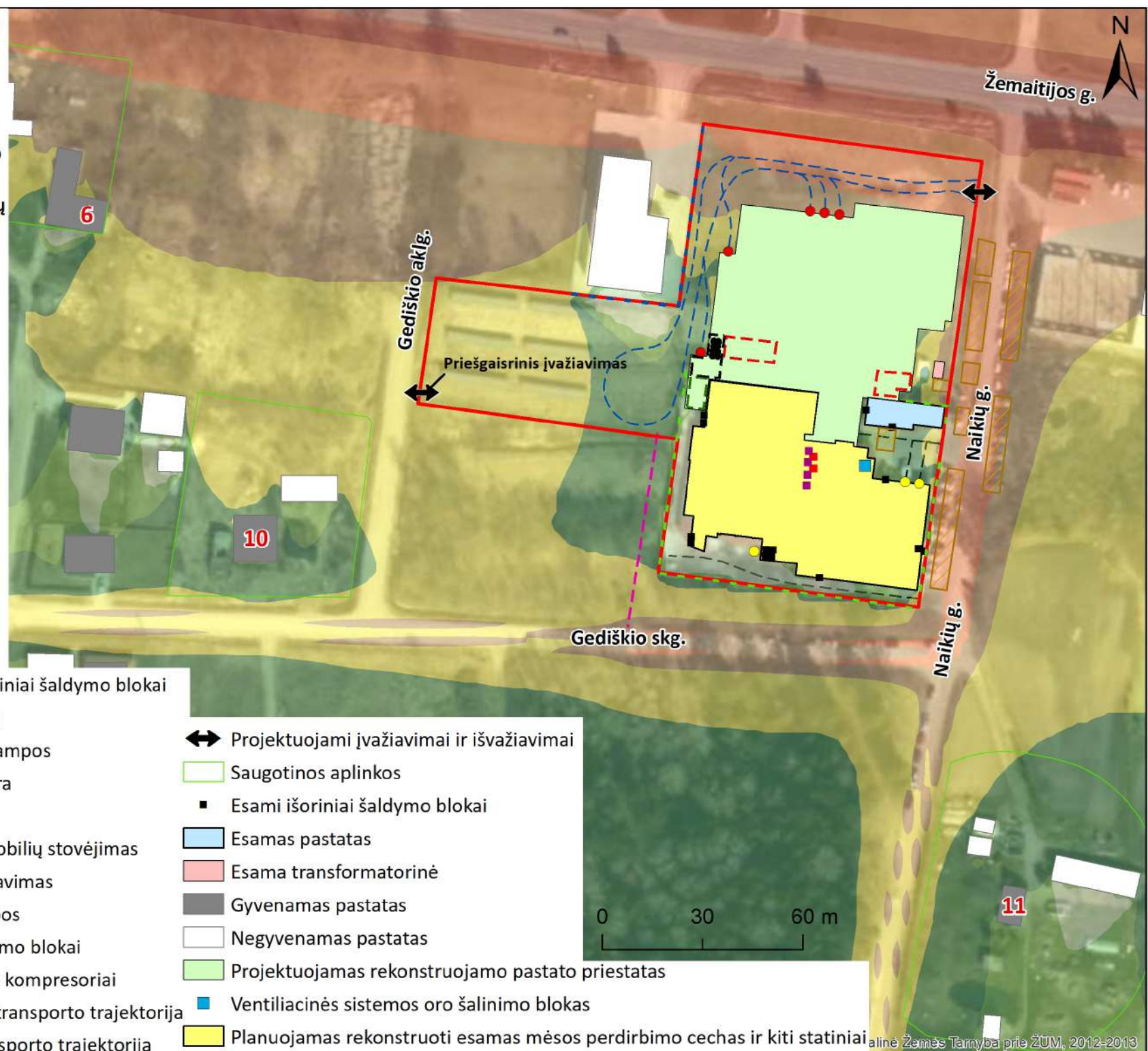
▭ Gyvenamas pastatas

▭ Negyvenamas pastatas

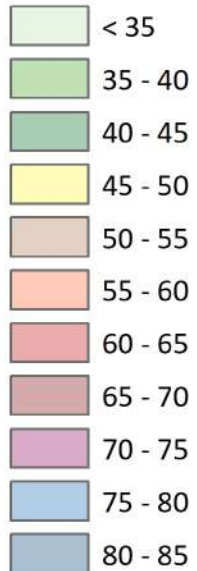
▭ Projektuojamas rekonstruojamo pastato priestatas

▭ Ventiliacinės sistemos oro šalinimo blokas

▭ Planuojamas rekonstruoti esamas mėsos perdirbimo cechas ir kiti statiniai



Prognozuojami triukšmo lygiai dB(A), nuo aplinkinės gatvės judančio transporto + transporto srauto padidėjimas dėl projekto įgyvendinimo (transporto infrastruktūrų keliamas triukšmas), Lnaktis



• Preliminarūs projektiniai šaldymo blokai

- - - Projektuojama tvora

● Projektinės krovos rampos

- - - Esama betoninė tvora

▭ PŪV sklypo ribos

▨ Planuojamas automobilių stovėjimas

- - - Alternatyvus privažiavimas

● Esamos krovos rampos

■ Viduje esantys šaldymo blokai

■ Esami suspausto oro kompresoriai

- - - Projektinė sunkiojo transporto trajektorija

- - - Esama sunkiojo transporto trajektorija

↔ Projektuojami įvažiavimai ir išvažiavimai

▭ Saugotinos aplinkos

■ Esami išoriniai šaldymo blokai

▭ Esamas pastatas

▭ Esama transformatorinė

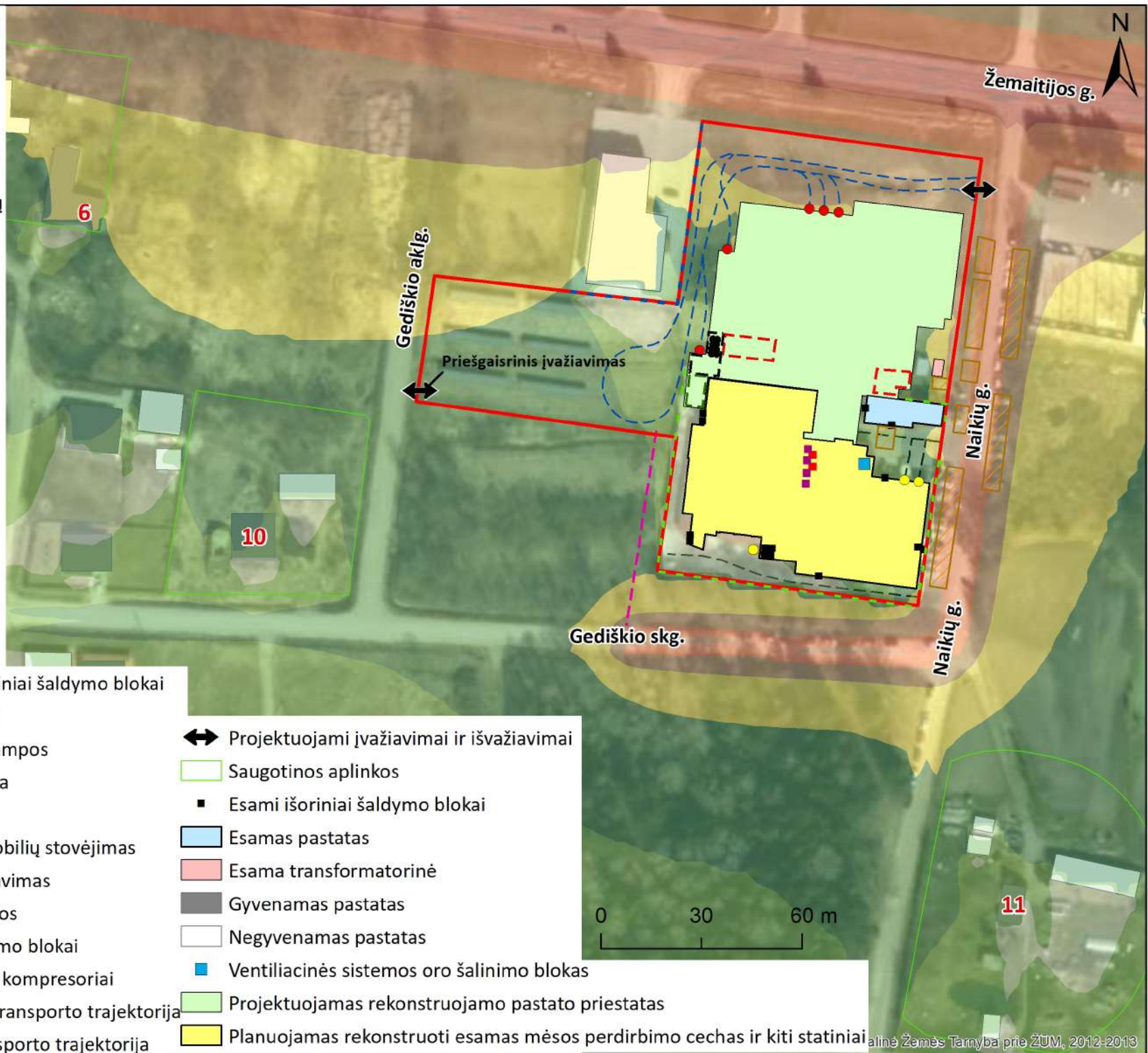
▭ Gyvenamas pastatas

▭ Negyvenamas pastatas

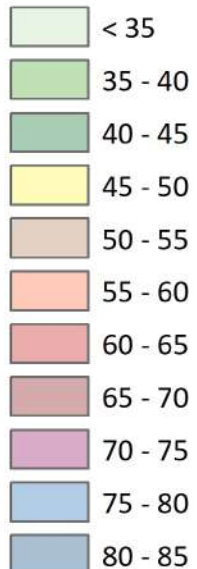
■ Ventiliacinės sistemos oro šalinimo blokas

▭ Projektuojamas rekonstruojamo pastato priestatas

▭ Planuojamas rekonstruoti esamas mėsos perdirbimo cechas ir kiti statiniai



Prognozuojami triukšmo lygiai dB(A), nuo aplinkinėmis gatvėmis judančio transporto + transporto srauto padidėjimas dėl projekto įgyvendinimo (transporto infrastruktūrų keliamas triukšmas), Ldvn



• Preliminarūs projektiniai šaldymo blokai

- - - Projektuojama tvora

● Projektinės krovos rampos

- - - Esama betoninė tvora

▭ PŪV sklypo ribos

▨ Planuojamas automobilių stovėjimas

- - - Alternatyvus privažiavimas

● Esamos krovos rampos

■ Viduje esantys šaldymo blokai

■ Esami suspausto oro kompresoriai

- - - Projektinė sunkiojo transporto trajektorija

- - - Esama sunkiojo transporto trajektorija

↔ Projektuojami įvažiavimai ir išvažiavimai

▭ Saugotinos aplinkos

■ Esami išoriniai šaldymo blokai

▭ Esamas pastatas

▭ Esama transformatorinė

▭ Gyvenamas pastatas

▭ Negyvenamas pastatas

▭ Projektuojamas rekonstruojamo pastato priestatas

▭ Ventiliacinės sistemos oro šalinimo blokas

▭ Planuojamas rekonstruoti esamas mėsos perdirbimo cechas ir kiti statiniai

0 30 60 m

Žemaitijos g.



Gediškio aklg.

Priešgaisrinis įvažiavimas

Gediškio skg.

Naikių g.

Naikių g.

6

10

11