

4 Priedas. Triukšmas

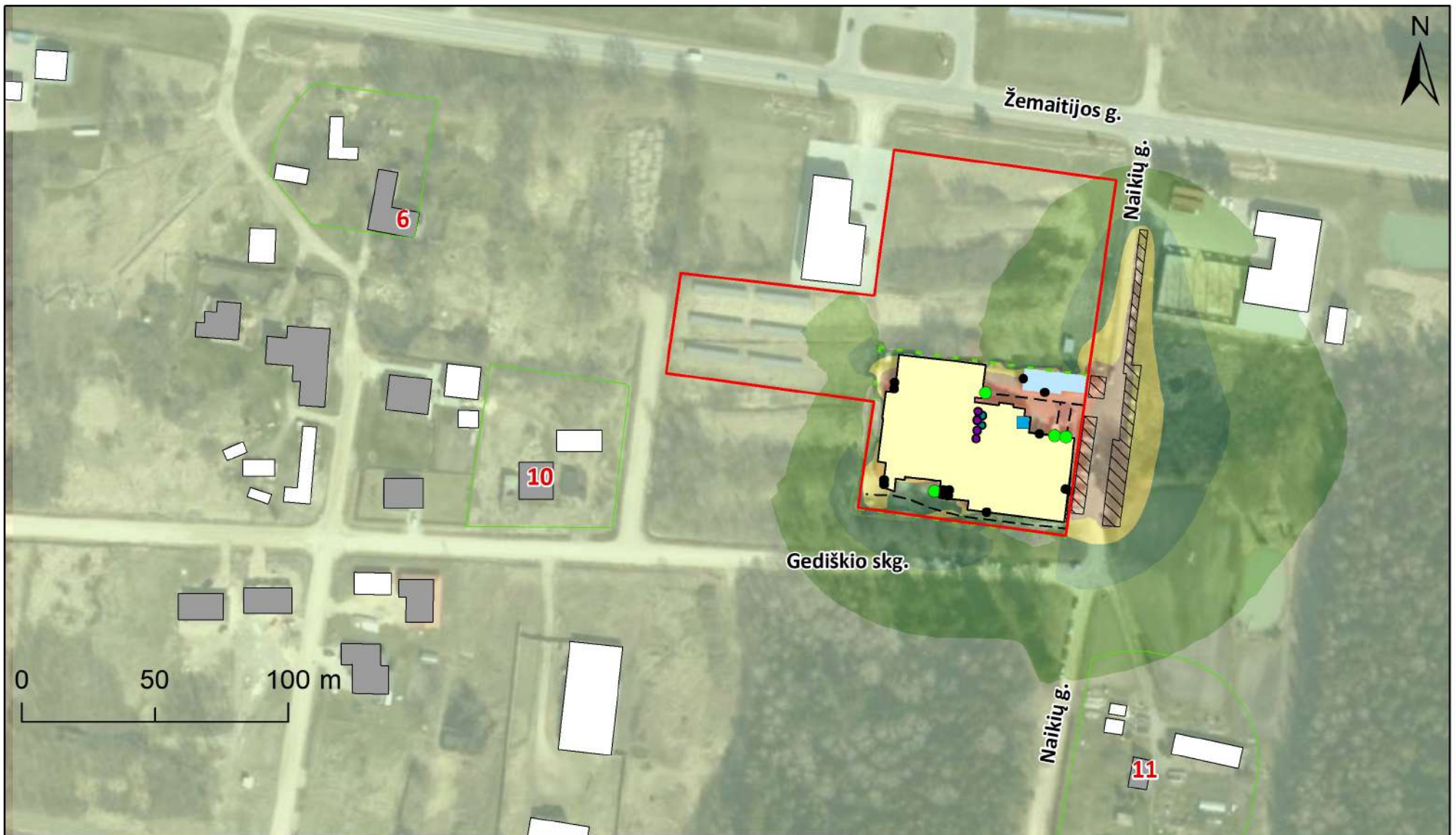


Sutartiniai ženklai

Sklypo ribos	Gyvenamas pastatas
Administracinės patalpos	Negyvenamas pastatas
Esamas rekonstruojamas pastatas	Automobilių stovėjimas
Esama betoninė tvora	Esama sunkiojo transporto judėjimo trajektorija
Esamos krovos rampos	Ventilacinės sistemos oro šalinimo blokas
Viduje esantys šaldymo blokai	Suspausto oro kompresoriai
Saugotinos aplinkos	Esami išoriniai šaldymo blokai

Esami triukšmo lygiai dB(A), esama situacija (kitų ne transporto infrastruktūrų keliamas triukšmas), Ldiena

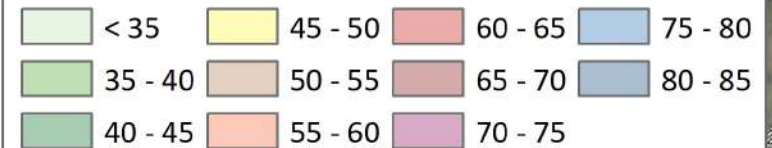
< 35	45 - 50	60 - 65	75 - 80
35 - 40	50 - 55	65 - 70	80 - 85
40 - 45	55 - 60	70 - 75	



Sutartiniai ženklai

- | | |
|---------------------------------|---|
| Sklypo ribos | Gyvenamas pastatas |
| Administracinės patalpos | Negyvenamas pastatas |
| Esamas rekonstruojamas pastatas | Automobilių stovėjimas |
| Esama betoninė tvora | Esama sunkiojo transporto judėjimo trajektorija |
| Esamos krovos rampos | Ventiliacinės sistemos oro šalinimo blokas |
| Viduje esantys šaldymo blokai | Suspausto oro kompresoriai |
| Saugotinos aplinkos | Esami išoriniai šaldymo blokai |

Esami triukšmo lygiai dB(A), esama situacija (kitų ne transporto infrastruktūrų keliamas triukšmas), Lvakaras





Sutartiniai ženklai

- | | |
|---------------------------------|---|
| Sklypo ribos | Gyvenamas pastatas |
| Administracinės patalpos | Negyvenamas pastatas |
| Esamas rekonstruojamas pastatas | Automobilių stovėjimas |
| Esama betoninė tvora | Esama sunkiojo transporto judėjimo trajektorija |
| Esamos krovos rampos | Ventilacinės sistemos oro šalinimo blokas |
| Viduje esantys šaldymo blokai | Suspausto oro kompresoriai |
| Saugotinos aplinkos | Esami išoriniai šaldymo blokai |

Esami triukšmo lygiai dB(A), esama situacija (kitų ne transporto infrastruktūrų keliamas triukšmas), Lnaktis

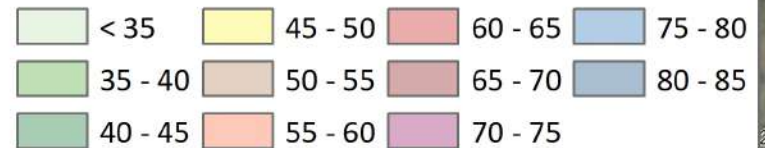
- | | | | |
|---------|---------|---------|---------|
| < 35 | 45 - 50 | 60 - 65 | 75 - 80 |
| 35 - 40 | 50 - 55 | 65 - 70 | 80 - 85 |
| 40 - 45 | 55 - 60 | 70 - 75 | |

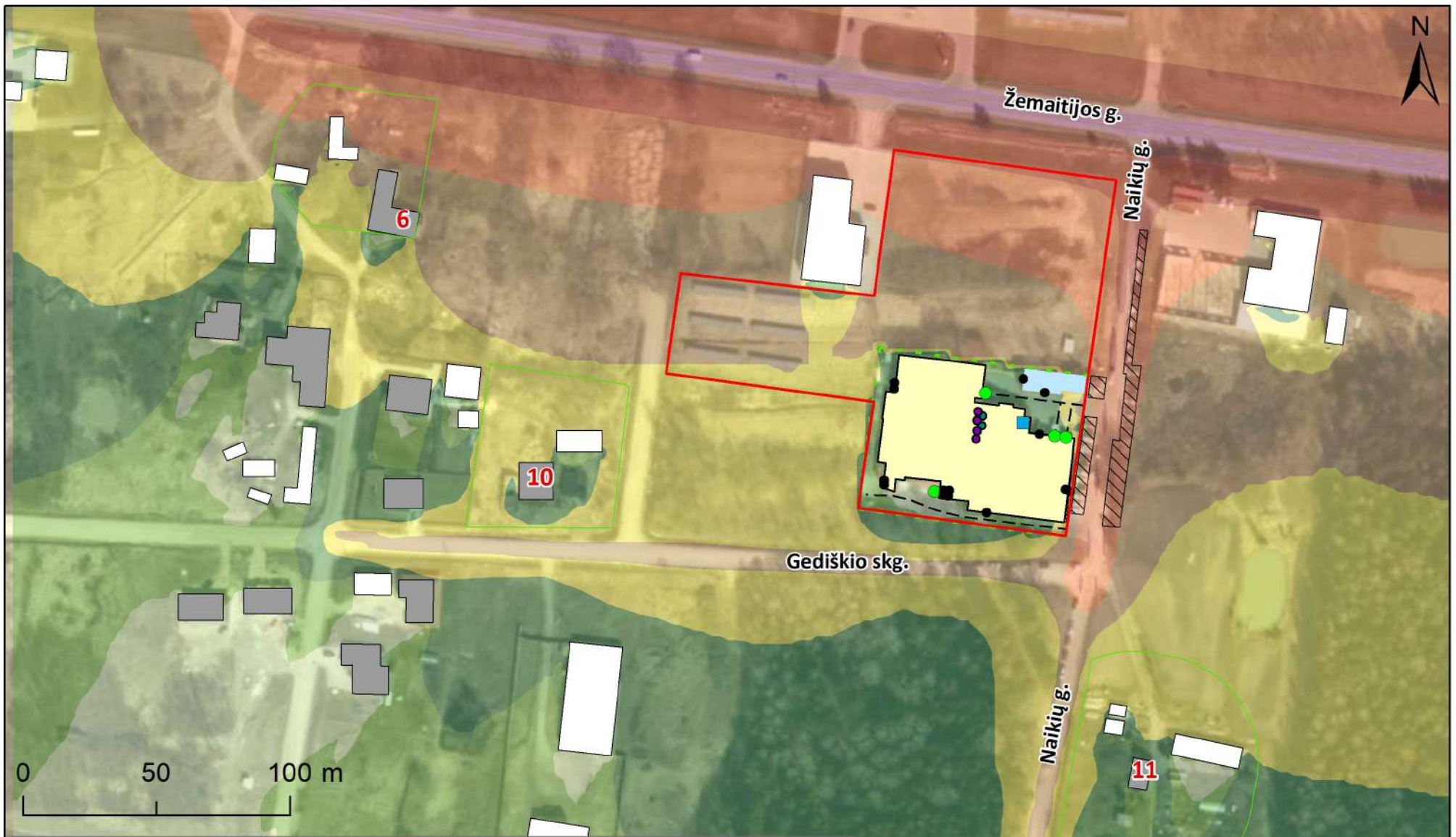


Sutartiniai ženklai

- | | |
|---------------------------------|---|
| Sklypo ribos | Gyvenamas pastatas |
| Administracinės patalpos | Negyvenamas pastatas |
| Esamas rekonstruojamas pastatas | Automobilių stovėjimas |
| Esama betoninė tvora | Esama sunkiojo transporto judėjimo trajektorija |
| Esamos krovos rampos | Ventiliacinės sistemos oro šalinimo blokas |
| Viduje esantys šaldymo blokai | Suspausto oro kompresoriai |
| Saugotinos aplinkos | Esami išoriniai šaldymo blokai |

Esami triukšmo lygiai dB(A), esama situacija (kitų ne transporto infrastruktūrų keliamas triukšmas), Ldvn



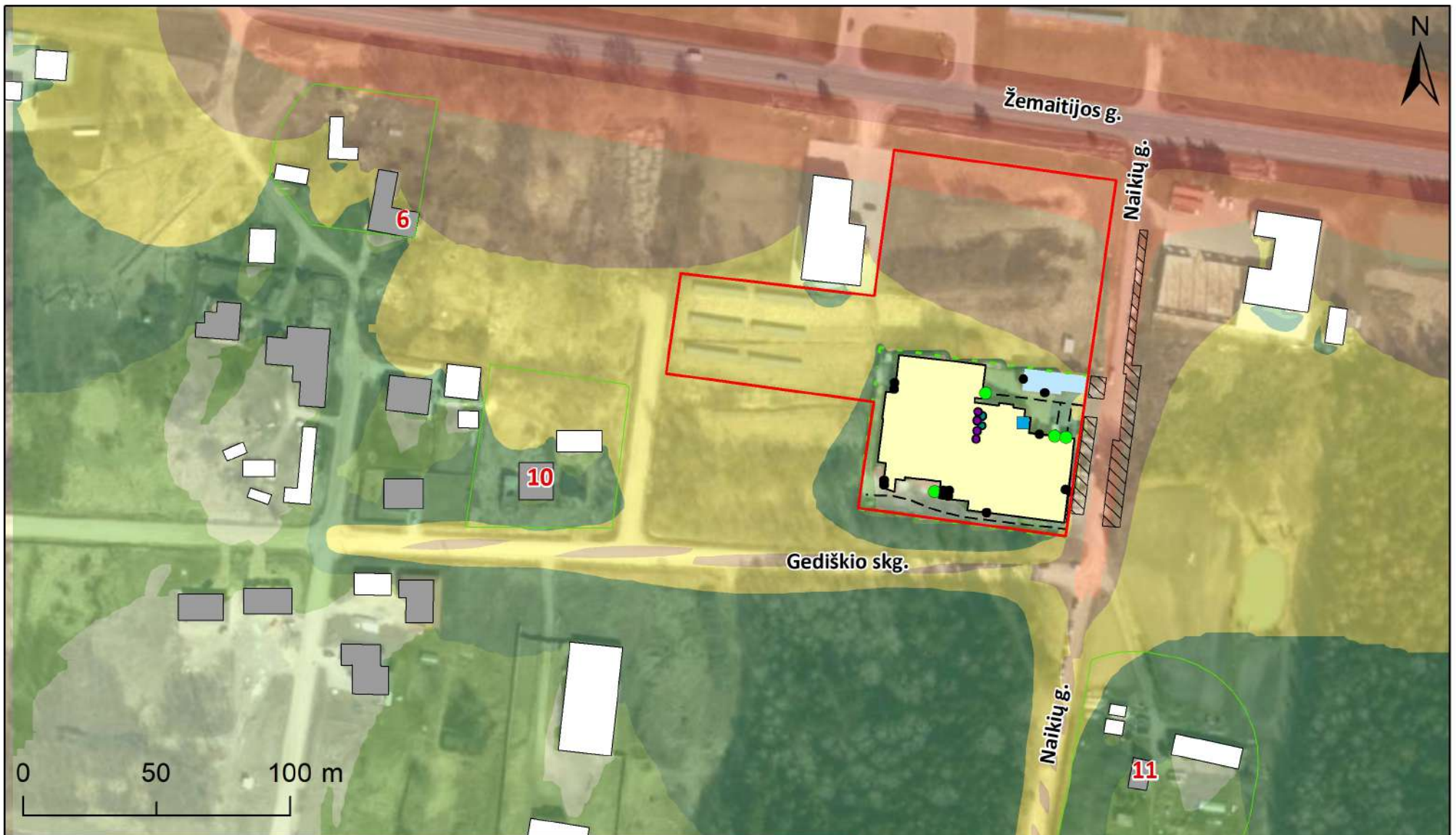


Sutartiniai ženklai

- | | |
|---------------------------------|---|
| Sklypo ribos | Gyvenamas pastatas |
| Administracinės patalpos | Negyvenamas pastatas |
| Esamas rekonstruojamas pastatas | Automobilių stovėjimas |
| Esama betoninė tvora | Esama sunkiojo transporto judėjimo trajektorija |
| Esamos krovos rampos | Ventiliacinės sistemos oro šalinimo blokas |
| Viduje esantys šaldymo blokai | Suspausto oro kompresoriai |
| Saugotinos aplinkos | Esami išoriniai šaldymo blokai |

Esami triukšmo lygiai dB(A), nuo aplinkinės gatvėmis judančio transporto (transporto infrastruktūrų keliamas triukšmas), Ldiena

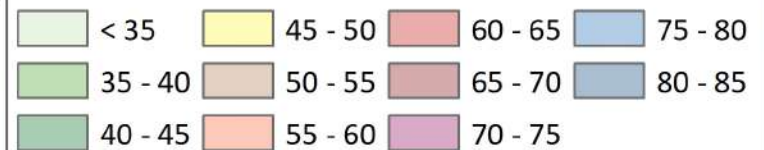


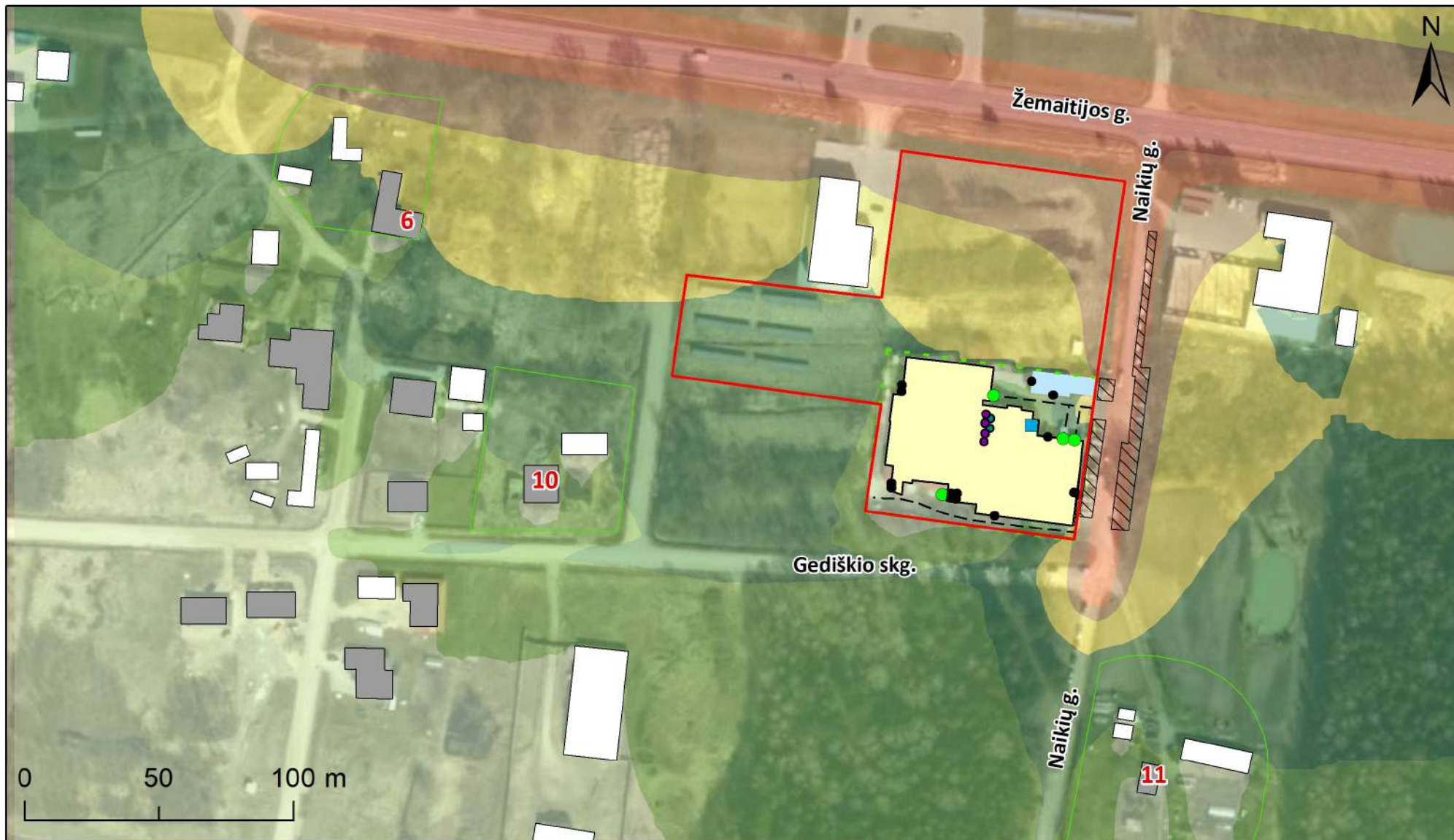


Sutartiniai ženklai

- | | |
|---------------------------------|---|
| Sklypo ribos | Gyvenamas pastatas |
| Administracinės patalpos | Negyvenamas pastatas |
| Esamas rekonstruojamas pastatas | Automobilių stovėjimas |
| Esama betoninė tvora | Esama sunkiojo transporto judėjimo trajektorija |
| Esamos krovos rampos | Ventiliacinės sistemos oro šalinimo blokas |
| Viduje esantys šaldymo blokai | Suspausto oro kompresoriai |
| Saugotinos aplinkos | Esami išoriniai šaldymo blokai |

Esami triukšmo lygiai dB(A), nuo aplinkinėmis gatvėmis judančio transporto (transporto infrastruktūrų keliamas triukšmas), Lvakaras

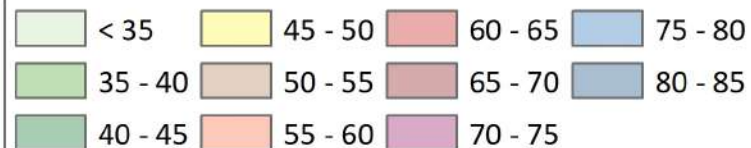


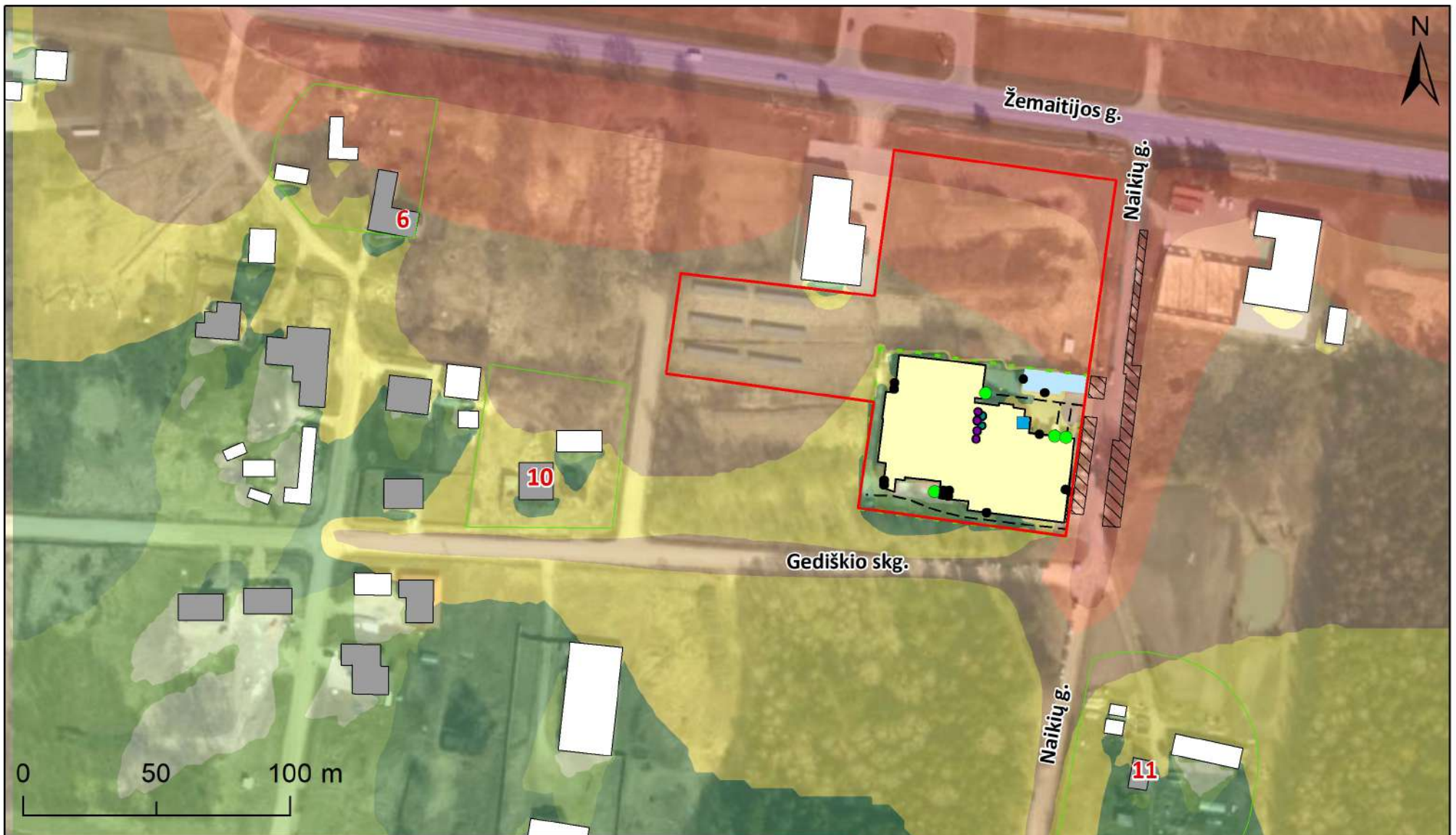


Sutartiniai ženklai

- | | |
|---------------------------------|---|
| Sklypo ribos | Gyvenamas pastatas |
| Administracinės patalpos | Negyvenamas pastatas |
| Esamas rekonstruojamas pastatas | Automobilių stovėjimas |
| Esama betoninė tvora | Esama sunkiojo transporto judėjimo trajektorija |
| Esamos krovos rampos | Ventiliacinės sistemos oro šalinimo blokas |
| Viduje esantys šaldymo blokai | Suspausto oro kompresoriai |
| Saugotinos aplinkos | Esami išoriniai šaldymo blokai |

Esami triukšmo lygiai dB(A), nuo aplinkinėmis gatvėmis judančio transporto (transporto infrastruktūrų keliamas triukšmas), Lnaktis





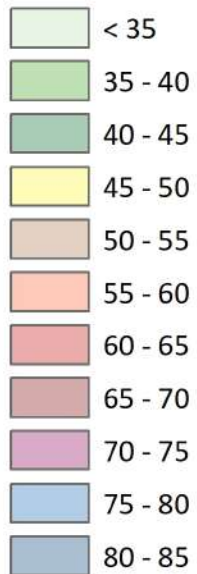
Sutartiniai ženklai

Sklypo ribos	Gyvenamas pastatas
Administracinės patalpos	Negyvenamas pastatas
Esamas rekonstruojamas pastatas	Automobilių stovėjimas
Esama betoninė tvora	Esama sunkiojo transporto judėjimo trajektorija
Esamos krovos rampos	Ventiliacinės sistemos oro šalinimo blokas
Viduje esantys šaldymo blokai	Suspausto oro kompresoriai
Saugotinos aplinkos	Esami išoriniai šaldymo blokai

Esami triukšmo lygiai dB(A), nuo aplinkinės gatvėmis judančio transporto (transporto infrastruktūrų keliamas triukšmas), L_{dvn}

< 35	45 - 50	60 - 65	75 - 80
35 - 40	50 - 55	65 - 70	80 - 85
40 - 45	55 - 60	70 - 75	

Prognozuojami triukšmo lygiai dB(A), įgyvendinus projektą (kitų ne transporto infrastruktūrų keliamas triukšmas), Ldiena



Sutartiniai ženklai

PŪV sklypo ribos

Esami įvažiavimai ir išvažiavimai

Planuojamas automobilių stovėjimas

Planuojamas alternatyvus privažiavimas

Planuojama nauja tvora

Esamos krovos rampos

Planuojamos naujų rampų vietos

Preliminarūs planuojami šaldymo blokai

Viduje esantys šaldymo blokai

Esami suspausto oro kompresoriai

Esama betoninė tvora

Planuojama sunkiojo transporto trajektorija

Esama sunkiojo transporto trajektorija

Planuojami įvažiavimai ir išvažiavimai

Gyvenamosios aplinkos

Esami išoriniai šaldymo blokai

Esamas pastatas

Esama transformatorinė

Gyvenamas pastatas

Negyvenamas pastatas

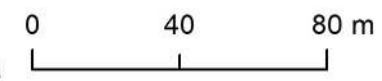
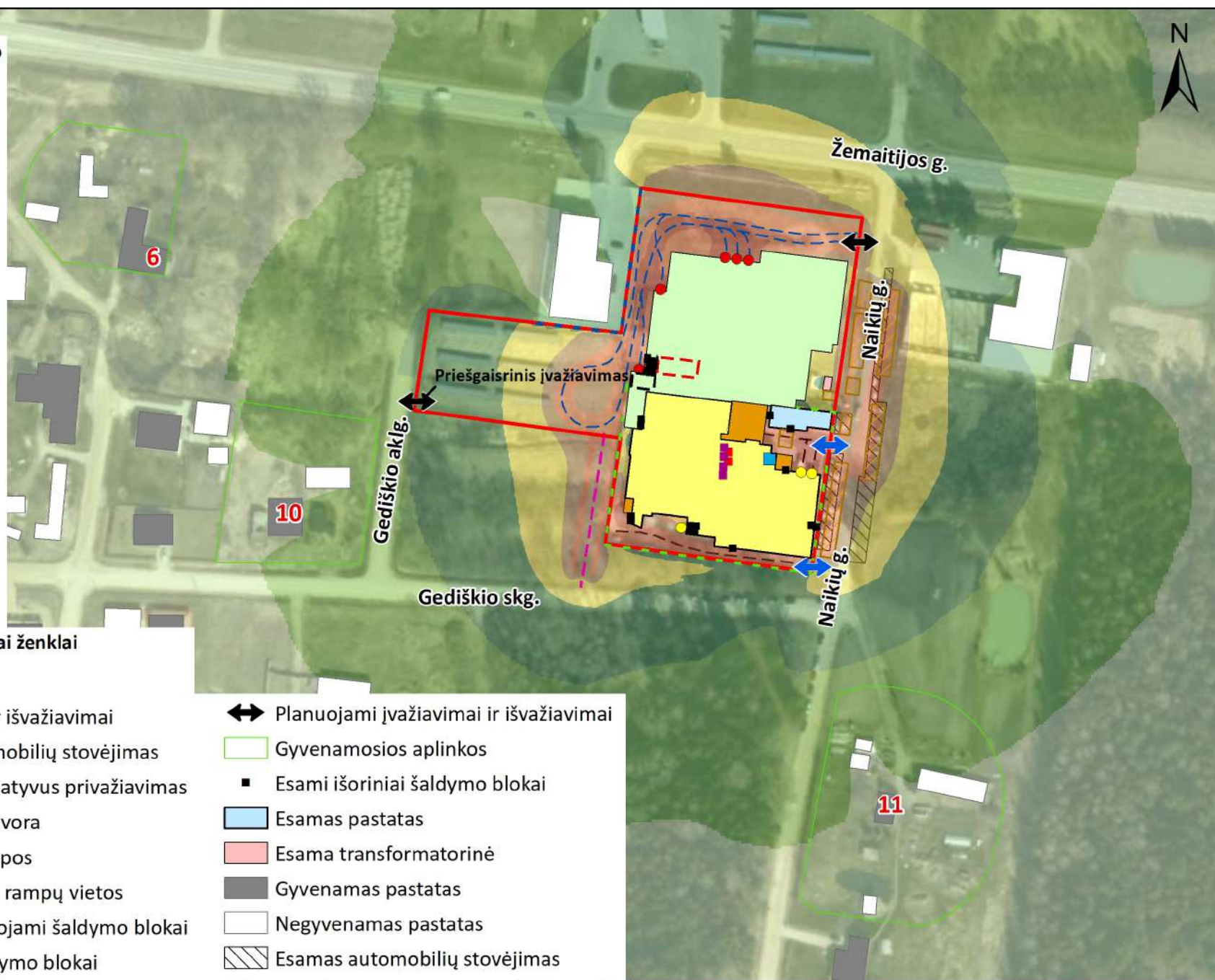
Esamas automobilių stovėjimas

Ventiliacinės sistemos oro šalinimo blokas

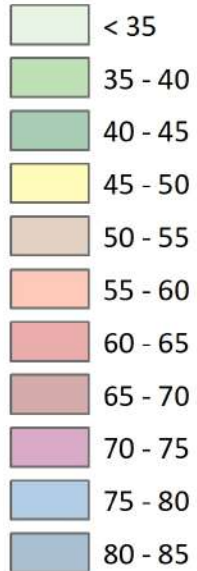
Planuojamas rekonstruoti esamas pastatas ir kiti statiniai

Pristatoma dalis prie rekonstruojamo pastato

Planuojamas statyti naujas pastatas ar rekonstruojamo pastato priestatas



Prognozuojami triukšmo lygiai dB(A), įgyvendinus projektą (kitų ne transporto infrastruktūrų keliamas triukšmas), Lvakaras



Sutartiniai ženklai

PŪV sklypo ribos

Esami įvažiavimai ir išvažiavimai

Planuojamas automobilių stovėjimas

Planuojamas alternatyvus privažiavimas

Planuojama nauja tvora

Esamos krovos rampos

Planuojamos naujų rampų vietos

Preliminarūs planuojami šaldymo blokai

Viduje esantys šaldymo blokai

Esami suspausto oro kompresoriai

Esama betoninė tvora

Planuojama sunkiojo transporto trajektorija

Esama sunkiojo transporto trajektorija

Planuojami įvažiavimai ir išvažiavimai

Gyvenamosios aplinkos

Esami išoriniai šaldymo blokai

Esamas pastatas

Esama transformatorinė

Gyvenamas pastatas

Negyvenamas pastatas

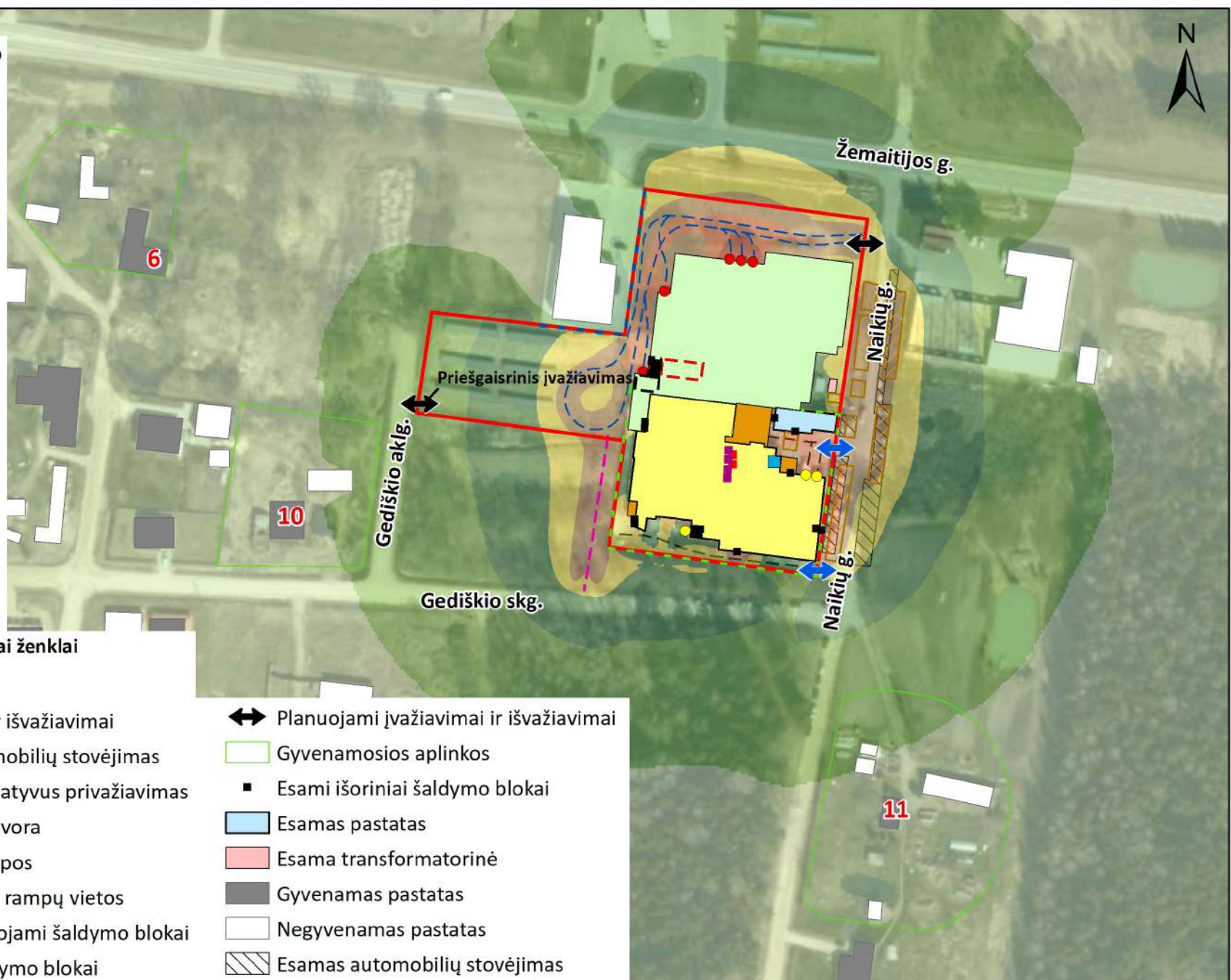
Esamas automobilių stovėjimas

Ventiliacinės sistemos oro šalinimo blokas

Planuojamas rekonstruoti esamas pastatas ir kiti statiniai

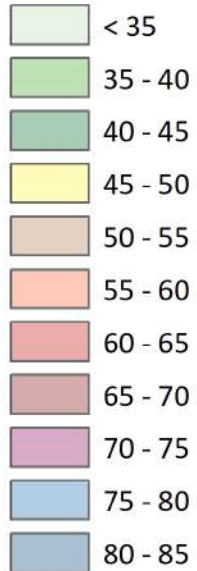
Pristatoma dalis prie rekonstruojamo pastato

Planuojamas statyti naujas pastatas ar rekonstruojamo pastato priestatas



0 40 80 m

Prognozuojami triukšmo lygiai dB(A), įgyvendinus projektą (kitų ne transporto infrastruktūrų keliamas triukšmas), Lnaktis



Sutartiniai ženklai

PŪV sklypo ribos

Esami įvažiavimai ir išvažiavimai

Planuojamas automobilių stovėjimas

Planuojamas alternatyvus privažiavimas

Planuojama nauja tvora

Esamos krovos rampos

Planuojamos naujų rampų vietos

Preliminarūs planuojami šaldymo blokai

Viduje esantys šaldymo blokai

Esami suspausto oro kompresoriai

Esama betoninė tvora

Planuojama sunkiojo transporto trajektorija

Esama sunkiojo transporto trajektorija

Planuojami įvažiavimai ir išvažiavimai

Gyvenamosios aplinkos

Esami išoriniai šaldymo blokai

Esamas pastatas

Esama transformatorinė

Gyvenamas pastatas

Negyvenamas pastatas

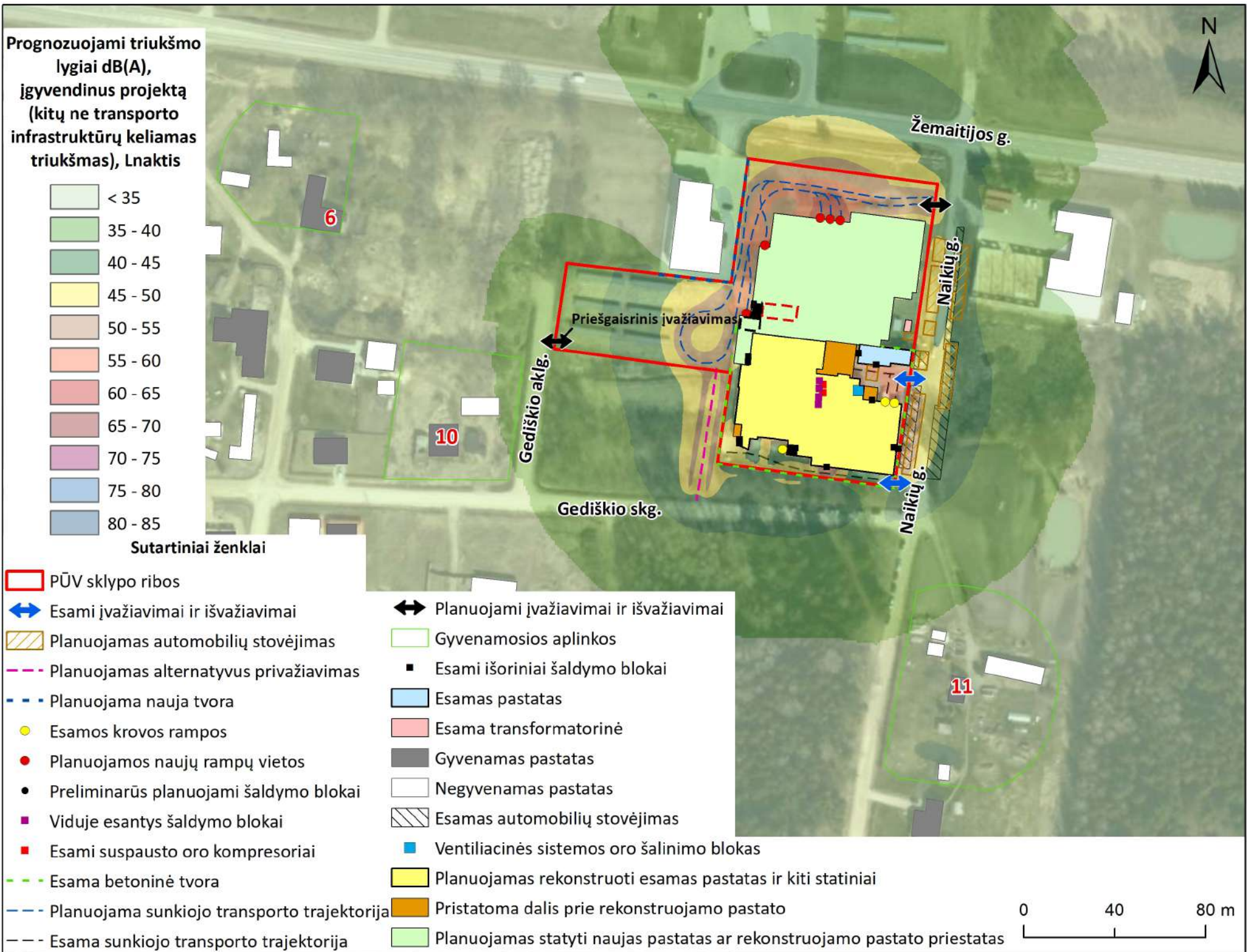
Esamas automobilių stovėjimas

Ventiliacinės sistemos oro šalinimo blokas

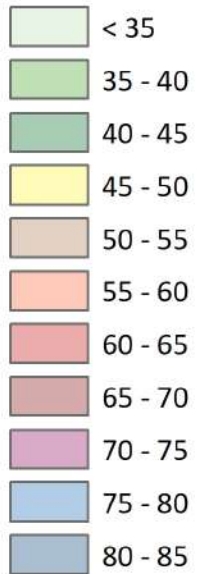
Planuojamas rekonstruoti esamas pastatas ir kiti statiniai

Pristatoma dalis prie rekonstruojamo pastato

Planuojamas statyti naujas pastatas ar rekonstruojamo pastato priestatas



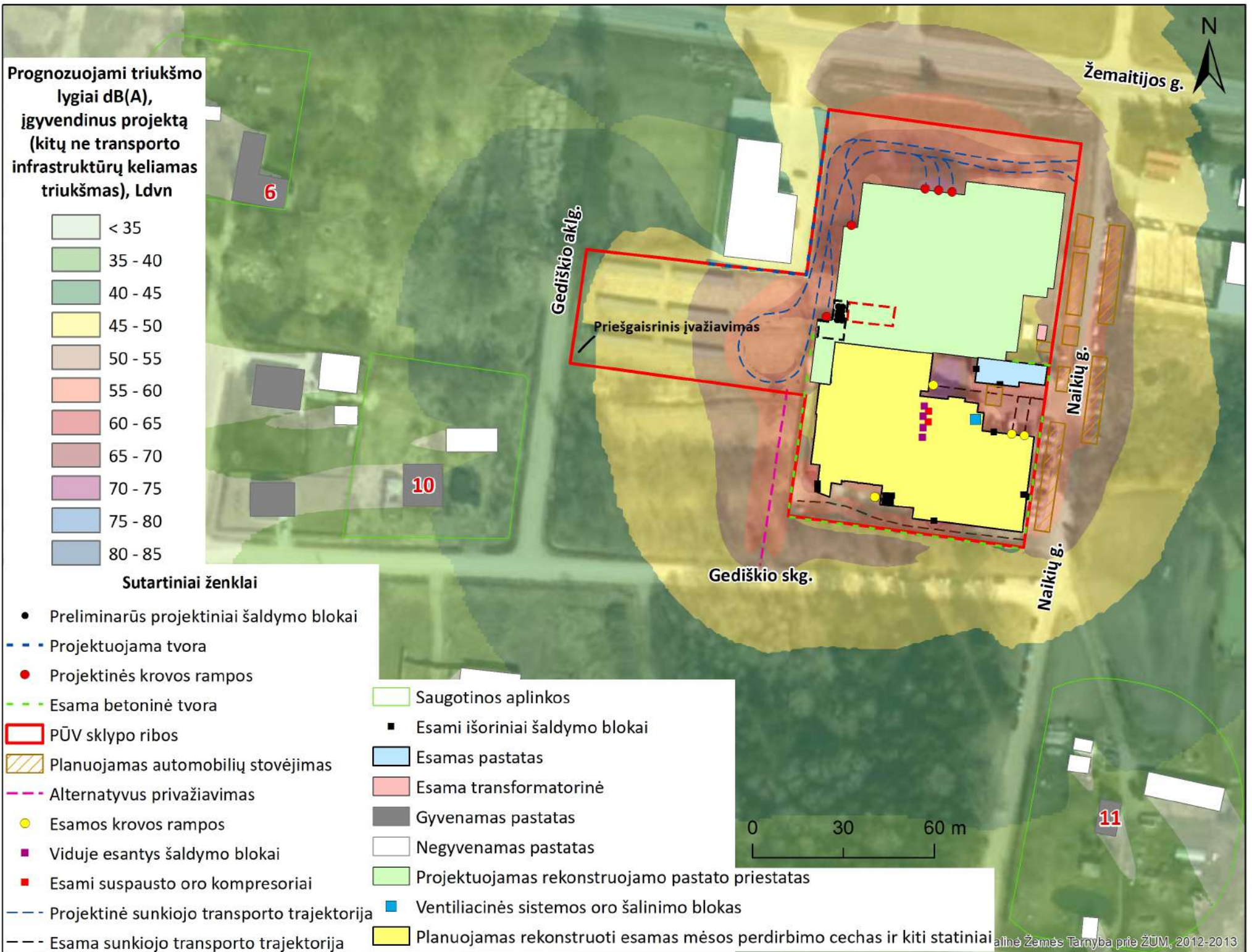
Prognozuojami triukšmo lygiai dB(A), įgyvendinus projektą (kitų ne transporto infrastruktūrų keliamas triukšmas), Ldvn



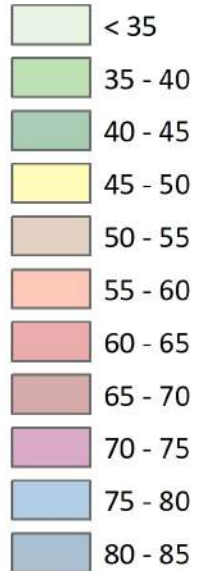
Sutartiniai ženklai

- Preliminarūs projektiniai šaldymo blokai
- - - Projektuojama tvora
- Projektinės krovos rampos
- - - Esama betoninė tvora
- PŪV sklypo ribos
- Planuojamas automobilių stovėjimas
- - - Alternatyvus privažiavimas
- Esamos krovos rampos
- Viduje esantys šaldymo blokai
- Esami suspausto oro kompresoriai
- - - Projektinė sunkiojo transporto trajektorija
- - - Esama sunkiojo transporto trajektorija

- Saugotinos aplinkos
- Esami išoriniai šaldymo blokai
- Esamas pastatas
- Esama transformatorinė
- Gyvenamas pastatas
- Negyvenamas pastatas
- Projektuojamas rekonstruojamo pastato priestatas
- Ventilacinės sistemos oro šalinimo blokas
- Planuojamas rekonstruoti esamas mėsos perdirbimo cechas ir kiti statiniai



Prognozuojami triukšmo lygiai dB(A), nuo aplinkinės gatvės judančio transporto + transporto srauto padidėjimas dėl projekto įgyvendinimo (transporto infrastruktūrų keliamas triukšmas), Ldiena



Sutartiniai ženklai

PŪV sklypo ribos

Esami įvažiavimai ir išvažiavimai

Planuojamas automobilių stovėjimas

Planuojamas alternatyvus privažiavimas

Planuojama nauja tvora

Esamos krovos rampos

Planuojamos naujų rampų vietos

Preliminarūs planuojami šaldymo blokai

Viduje esantys šaldymo blokai

Esami suspausto oro kompresoriai

Esama betoninė tvora

Planuojama sunkiojo transporto trajektorija

Esama sunkiojo transporto trajektorija

Planuojami įvažiavimai ir išvažiavimai

Gyvenamosios aplinkos

Esami išoriniai šaldymo blokai

Esamas pastatas

Esama transformatorinė

Gyvenamas pastatas

Negyvenamas pastatas

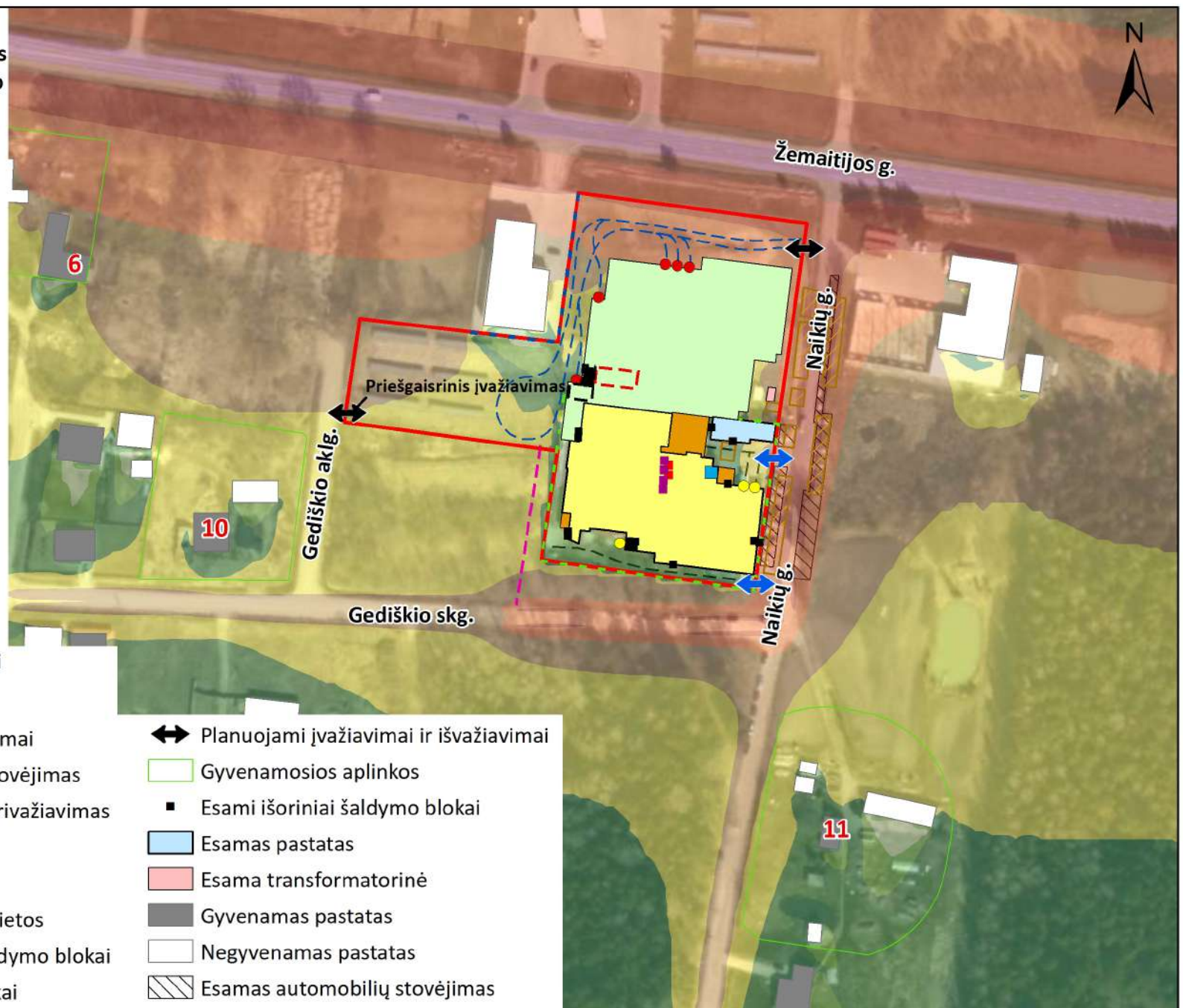
Esamas automobilių stovėjimas

Ventiliacinės sistemos oro šalinimo blokas

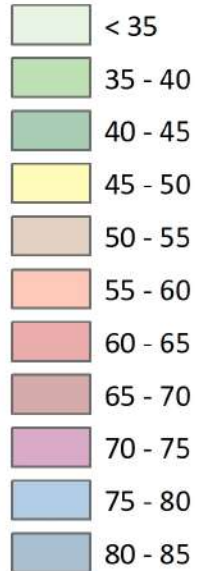
Planuojamas rekonstruoti esamas pastatas ir kiti statiniai

Pristatoma dalis prie rekonstruojamo pastato

Planuojamas statyti naujas pastatas ar rekonstruojamo pastato priestatas



Prognuzuojami triukšmo lygiai dB(A), nuo aplinkinės gatvės judančio transporto + transporto srauto padidėjimas dėl projekto įgyvendinimo (transporto infrastruktūrų keliamas triukšmas), Lvakaras



Sutartiniai ženklai

PŪV sklypo ribos

Esami įvažiavimai ir išvažiavimai

Planuojamas automobilių stovėjimas

Planuojamas alternatyvus privažiavimas

Planuojama nauja tvora

Esamos krovos rampos

Planuojamos naujų rampų vietos

Preliminarūs planuojami šaldymo blokai

Viduje esantys šaldymo blokai

Esami suspausto oro kompresoriai

Esama betoninė tvora

Planuojama sunkiojo transporto trajektorija

Esama sunkiojo transporto trajektorija

Planuojami įvažiavimai ir išvažiavimai

Gyvenamosios aplinkos

Esami išoriniai šaldymo blokai

Esamas pastatas

Esama transformatorinė

Gyvenamas pastatas

Negyvenamas pastatas

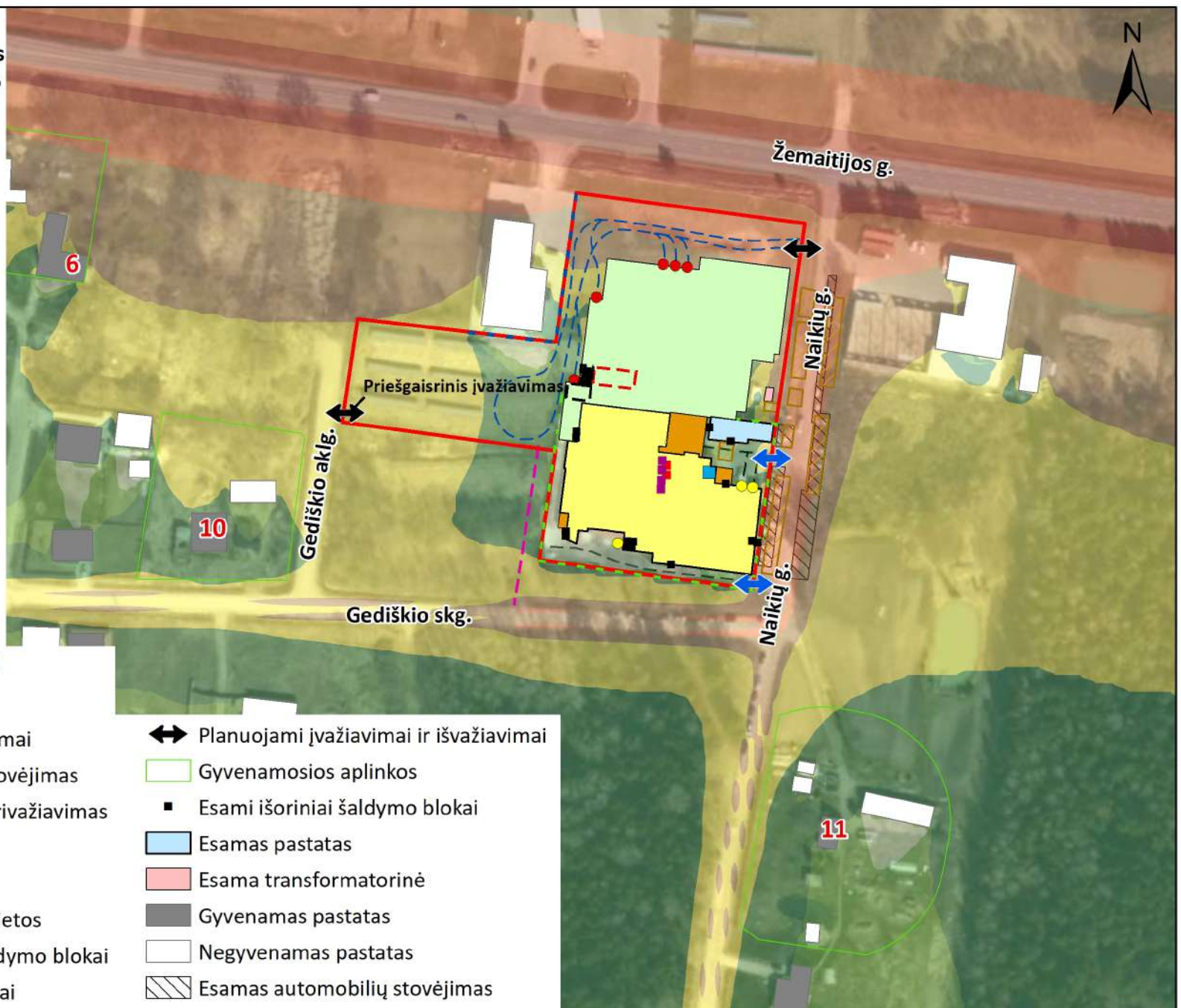
Esamas automobilių stovėjimas

Ventiliacinės sistemos oro šalinimo blokas

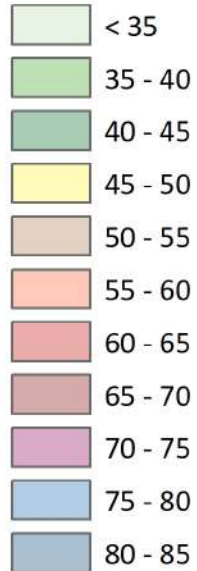
Planuojamas rekonstruoti esamas pastatas ir kiti statiniai

Pristatoma dalis prie rekonstruojamo pastato

Planuojamas statyti naujas pastatas ar rekonstruojamo pastato priestatas



Prognozuojami triukšmo lygiai dB(A), nuo aplinkinėmis gatvėmis judančio transporto + transporto srauto padidėjimas dėl projekto įgyvendinimo (transporto infrastruktūrų keliamas triukšmas), Lnaktis



Sutartiniai ženklai

PŪV sklypo ribos

Esami įvažiavimai ir išvažiavimai

Planuojamas automobilių stovėjimas

Planuojamas alternatyvus privažiavimas

Planuojama nauja tvora

Esamos krovos rampos

Planuojamos naujų rampų vietos

Preliminarūs planuojami šaldymo blokai

Viduje esantys šaldymo blokai

Esami suspausto oro kompresoriai

Esama betoninė tvora

Planuojama sunkiojo transporto trajektorija

Esama sunkiojo transporto trajektorija

Planuojami įvažiavimai ir išvažiavimai

Gyvenamosios aplinkos

Esami išoriniai šaldymo blokai

Esamas pastatas

Esama transformatorinė

Gyvenamas pastatas

Negyvenamas pastatas

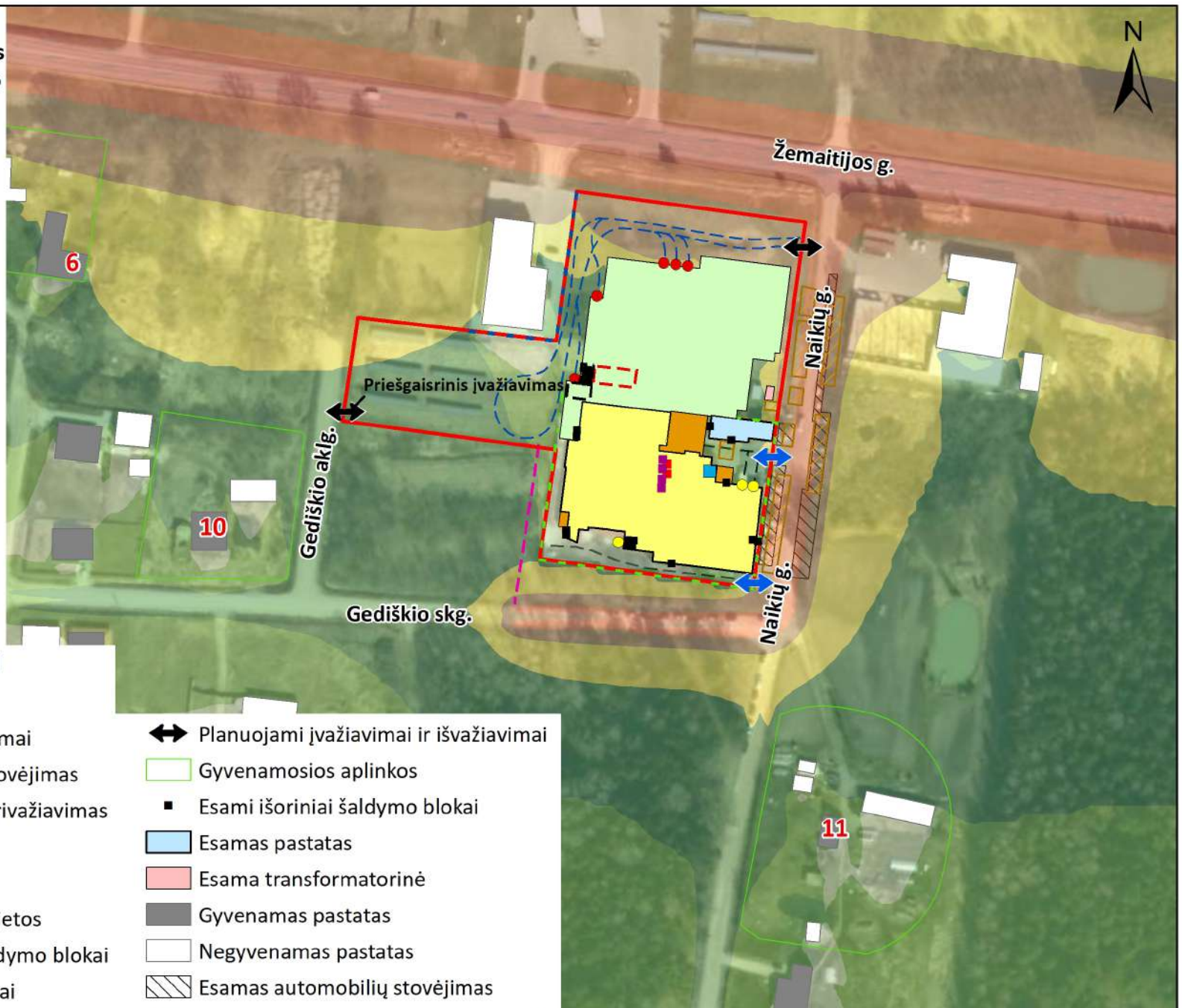
Esamas automobilių stovėjimas

Ventiliacinės sistemos oro šalinimo blokas

Planuojamas rekonstruoti esamas pastatas ir kiti statiniai

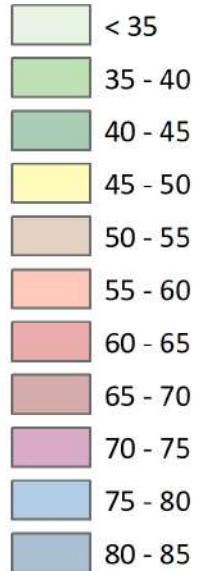
Pristatoma dalis prie rekonstruojamo pastato

Planuojamas statyti naujas pastatas ar rekonstruojamo pastato priestatas



0 40 80 m

Prognozuojami triukšmo lygiai dB(A), nuo aplinkinės gatvės judančio transporto + transporto srauto padidėjimas dėl projekto įgyvendinimo (transporto infrastruktūrų keliamas triukšmas), Ldvn



Sutartiniai ženklai

PŪV sklypo ribos

Esami įvažiavimai ir išvažiavimai

Planuojamas automobilių stovėjimas

Planuojamas alternatyvus privažiavimas

Planuojama nauja tvora

Esamos krovos rampos

Planuojamos naujų rampų vietos

Preliminarūs planuojami šaldymo blokai

Viduje esantys šaldymo blokai

Esami suspausto oro kompresoriai

Esama betoninė tvora

Planuojama sunkiojo transporto trajektorija

Esama sunkiojo transporto trajektorija

Planuojami įvažiavimai ir išvažiavimai

Gyvenamosios aplinkos

Esami išoriniai šaldymo blokai

Esamas pastatas

Esama transformatorinė

Gyvenamas pastatas

Negyvenamas pastatas

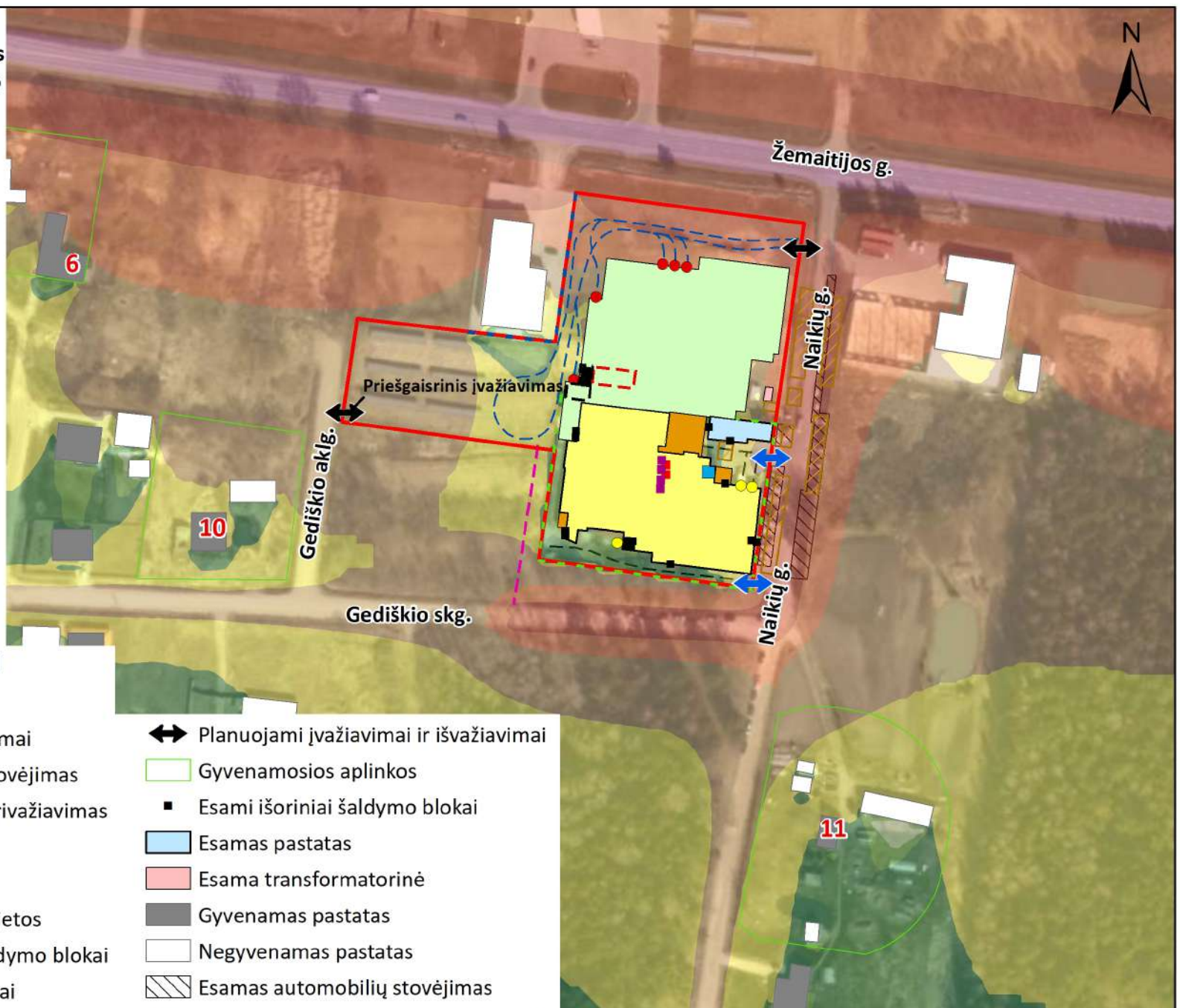
Esamas automobilių stovėjimas

Ventiliacinės sistemos oro šalinimo blokas

Planuojamas rekonstruoti esamas pastatas ir kiti statiniai

Pristatoma dalis prie rekonstruojamo pastato

Planuojamas statyti naujas pastatas ar rekonstruojamo pastato priestatas





VRF

Technical Data Book

Techninių duomenų knyga

DVM S ECO for Europe (50Hz, H/P)

SAMSUNG



Outdoor

1 Specifications

2 Dimensional drawing

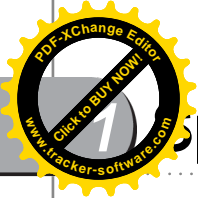
3 Electrical wiring diagram

4 Sound pressure level

5 Sound power level

6 Cycle diagram

7 Operation Limit



Specifications

Outdoor

Type			DVM S Eco(NEW)	DVM S Eco(NEW)	DVM S Eco(NEW)	
Model Name			AM060FXMDEH/EU	AM060FXMDGH/EU	AM080FXMDGH/EU	
Power Supply		Ø, #, V, Hz	1,2,220-240,50	3,4,380-415,50	3,4,380-415,50	
Mode			Heat Pump	Heat Pump	Heat Pump	
Performance	HP	Cooling	HP	6.00	6.00	8.00
			kW	15.50	15.50	22.40
	Capacity (Nominal)	Heating	Btu/h	52,900	52,900	76,400
			kW	18.00	18.00	25.00
		Btu/h	61,400	61,400	85,300	
Power	Power Input (Nominal)	Cooling 1)	kW	4.31	4.31	5.72
		Heating 2)	kW	4.39	4.39	4.88
	Current Input (Nominal)	Cooling 1)	A	21.00	7.30	9.66
		Heating 2)	A	20.20	6.90	8.24
	MCA	A	32.00 (MCA)	12.00 (MCA)	18.00 (MCA)	
	MFA	A	40.00	16.10	25.00	
COP	EER (Nominal Cooling)		-	3.60	3.60	3.92
	COP (Nominal Heating)		-	4.10	4.10	5.12
	Energy Grade		-	ESEER 6.45	ESEER 6.45	ESEER 9.22
			-	-	-	-
Compressor	Type		-	Twin BLDC Rotary x 1	Twin BLDC Rotary x 1	SSC Scroll x 1
	Output		kW x n	(4.12)	(4.12)	(4.96)
	Model Name		-	UG5T450FUEJXSG x 1	UG5T450FUFJXSG x 1	DS-GB052FAVADO x 1
	Oil	Type	-	-	-	-
Fan	Type		-	Propeller / BLDC	Propeller / BLDC	Propeller
	Output x n		W	125 x 2	125 x 2	180 x 2
	Air Flow Rate		CMM	100	100	135
			l/s	1,666.67	1,666.67	2,250.00
	External Static Pressure	Max.	mmAQ	-	-	-
Pa			-	-	-	
Piping Connections	Liquid Pipe		Ø, mm	9.52	9.52	9.52
			Ø, inch	3/8"	3/8"	3/8"
	Gas Pipe		Ø, mm	19.05	19.05	19.05
			Ø, inch	3/4"	3/4"	3/4"
	Discharge Gas Pipe		Ø, mm	-	-	-
			Ø, inch	-	-	-
Installation Limitation	Max. Length	m	150 (175)	150 (175)	100 (130)	
	Max. Height	m	50 (40)	50 (40)	30 (30)	
Field Wiring	Power Source Wire		mm ²	-	-	-
	Transmission Cable		mm ²	0.75 ~ 1.50	0.75 ~ 1.50	0.75 ~ 1.50
Refrigerant	Type		-	R410A	R410A	R410A
	Factory Charging		kg	3.30	3.30	3.70
Sound	Pressure		dBA	53.0	53.0	56.0
	Power		dBA	69.0	69.0	74.0
External Dimension	New Weight		kg	103.0	103.0	135.0
	Shipping Weight		kg	108.0	108.0	145.0
	Net Dimensions (WxHxD)		mm	940 x 1,210 x 330	940 x 1,210 x 330	940 x 1,420 x 330
	Shipping Dimensions (WxHxD)		mm	995 x 1,388 x 426	995 x 1,388 x 426	995 x 1,578 x 426
Operating Temp.	Cooling		°C	-5.0 ~ 48.0	-5.0 ~ 48.0	-5.0 ~ 48.0
	Heating		°C	-20.0 ~ 26.0	-20.0 ~ 26.0	-20.0 ~ 24.0

Pasirinktas modelis

- Nominal cooling capacities are based on;
Indoor temperature : 27°C DB, 19°C WB / Outdoor temperature : 35°C DB, 24°C WB, Refrigerant piping : 7.5m , Level differences : 0m
- Nominal heating capacities are based on;
Indoor temperature : 20°C DB, 15°C WB / Outdoor temperature : 7°C DB, 6°C WB, Refrigerant piping : 7.5m, Level differences : 0m
- Sound level was acquired in an anechoic room. Thus actual noise level may be different depending on the installation conditions.
- Specifications may be subject to change without prior notice.
- These products contain R410A which is fluorinated greenhouse gas.



Sound power level Garso galios lygis

Outdoor

Note

- * Specifications may be subject to change
- 1) dBA = A-weighted sound power level.
- 2) Reference power : 1pW.
- 3) Measured according to ISO 3741.

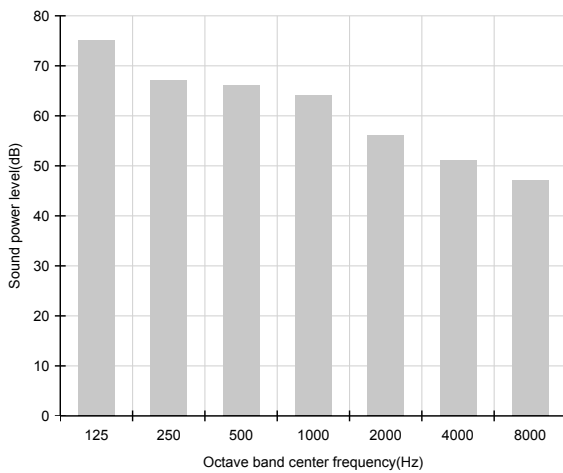
Vienetai Unit: dB(A)

Model	Power
AM060FXMDEH/EU	69.0
AM060FXMDGH/EU	69.0
AM080FXMDGH/EU	74.0

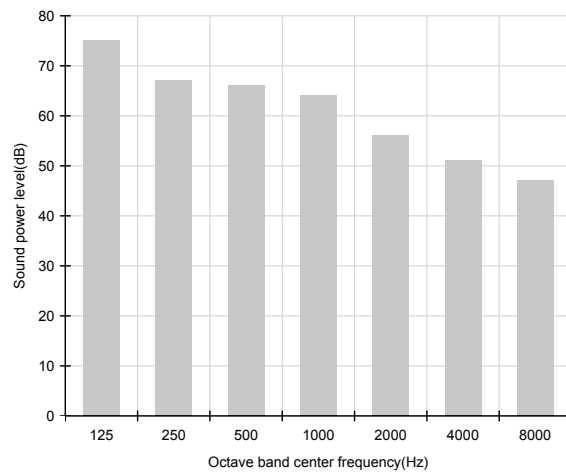
Galia

Pasirinktas modelis

1)AM060FXMDEH/EU



2)AM060FXMDGH/EU



3)AM080FXMDGH/EU

