

DeLaval cooling tank DXCEM

Safety precautions

Pieno aušinimo agregatas

6 Noise level from the cooling system

The condensing unit is the source of a disturbing noise level in a cooling system. For this type of cooling tank one, two or three condensing units can be used. Two and three condensing units produce more noise than one.

The sound pressure from the condensing units connected to this cooling tank does not exceed 72 dB.

Note! At these noise levels ear protection is not required by European legislation. However, DeLaval strongly recommends using suitable ear protection when working in the same room as a running condensing unit. Disturbing noise can be harmful at long exposure and / or short range.

7 Safety precautions for condensing unit

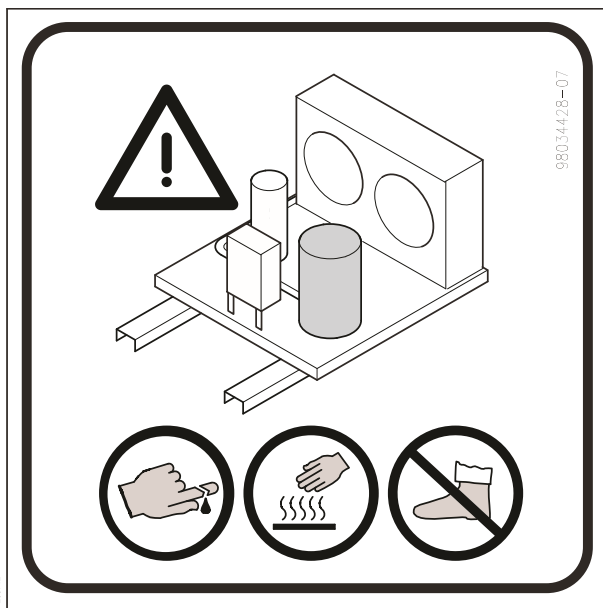


Fig. 3: Condensing unit

- Keep fingers away from the condensing unit (risk of burning or cutting) even when the tank is not running.
- Note that the condensing unit can be hot even when it is not running. Be aware that parts can be hot if you have to touch any part of the condensing unit.
- Be careful of the cover of the condensing units and possible hot components.
- Do not put anything on the cover.
- Never step on the condensing unit, on the tank or on any piping.

Technical data single-phase 230 V / 50 Hz

Ø (mm)	Item	RPM	P _{in} at 0 Pa (W)	SFP at 0 Pa (W/1000 m³/h)	I ₁ at 0 Pa (Δ) (A)	I ₂ at 0 Pa (Y) (A)	I ₁ max (Δ) (A)	I ₂ max (Y) (A)	Q _v (m³/h)						Controllability*	L _{PA} ** dB (A)
									0 Pa	30 Pa	50 Pa	80 Pa	100 Pa	150 Pa		
20	VWS20A01M1D	1400	60	92,3	0,5	-	0,5	-	650	-	-	-	-	-	E / T	43
25	VWS25A01M1D	1370	100	83,3	0,7	-	0,7	-	1.200	-	-	-	-	-	E / T	45
30	V2E30A0M10100	2750	360	97,3	1,6	-	1,7	-	3.700	3.450	3.350	3.100	2.950	2.450	E / T	61
30	V4E30A0M10100	1400	100	42,6	0,5	-	0,6	-	2.300	2.050	1.700	-	-	-	E / T	44
35	V4E35A0M10100	1400	150	42,9	0,8	-	0,9	-	3.500	3.100	2.850	-	-	-	E / T	47
40	V4E40A4M10100	1405	230	47,4	1,2	-	1,3	-	4.850	4.400	4.100	3.400	-	-	E / T	50
45	V4E45A0M10100	1400	300	47,2	1,4	-	1,6	-	6.350	5.850	5.400	4.550	-	-	E / T	52
50	V4E50A0M10100	1400	450	53,6	1,9	-	2,1	-	8.400	7.750	7.250	6.350	5.550	-	E / T	55
50	V4E50A1M10100	1400	580	59,5	2,7	-	4,0	-	9.750	9.200	8.750	8.060	7.500	-	E / T	59
56	V6E56A6M10100	950	430	46,4	1,9	-	2,1	-	9.200	8.390	7.750	6.900	-	-	E / T	55
63	V6E63A3M10100	910	560	45,5	2,5	-	2,7	-	12.300	11.300	10.400	8.700	-	-	E / T	55
71	V6E71A0M10100	910	590	43,3	2,8	-	3,5	-	13.600	12.250	11.300	9.700	-	-	E / T	60
92	V6E92A0M10100	920	750	35,7	3,3	-	3,8	-	21.000	18.600	16.800	13.900	-	-	T	61
92	V6E92A3M10100	935	650	36,1	2,9	-	3,8	-	18.000	16.300	14.600	11.900	-	-	E / T	61

Technical data three-phase 230/400 V / 50 Hz

Ø (cm)	Item	RPM	P _{in} at 0 Pa (W)	SFP at 0 Pa (W/1000 m³/h)	I ₁ at 0 Pa (Δ) (A)	I ₂ at 0 Pa (Y) (A)	I ₁ max (Δ) (A)	I ₂ max (Y) (A)	Q _v (m³/h)						Controllability*	L _{PA} ** dB (A)
									0 Pa	30 Pa	50 Pa	80 Pa	100 Pa	150 Pa		
30	V2D30A0M10100	2750	330	89,2	1,2	0,7	1,3	0,7	3.700	3.550	3.400	3.200	3.050	2500	T / F	62
30	V4D30A0M10100	1450	90	39,1	0,5	0,3	0,5	0,3	2.300	2.000	1.700	-	-	-	T / F	44
35	V4D35A0M10100	1450	160	45,7	0,9	0,5	0,9	0,5	3.500	3.150	2.900	-	-	-	T / F	47
40	V4D40A4M10100	1400	210	43,3	1	0,6	1	0,6	4.850	4.400	4.050	3.350	-	-	T / F	50
45	V4D45A0M10100	1350	290	45,3	1,2	0,7	1,2	0,7	6.400	5.850	5.400	4.500	-	-	T / F	52
50	V4D50A0M10100	1400	380	45,5	1,8	1,1	1,9	1,1	8.350	7.700	7.150	6.300	5.450	-	T / F	55
56	V4D56AAM10100	1455	950	70,1	3,6	2,1	3,8	2,2	13.550	13.000	12.000	11.300	10.800	-	T / F	61
63	V4D63AAM10100	1360	1100	69,2	3,9	2,3	4,2	2,4	15.900	15.200	14.700	13.800	13.400	11.700	T / F	63
63	V4D63ABM10100	1460	1400	77,1	5,2	3	5,5	3,2	17.900	17.100	16.600	15.900	15.300	13.900	F	-
71	V4D71AAM10100	1435	1150	65,7	3,9	2,2	4,3	2,5	17.500	16.800	16.300	15.300	15.000	13.300	F	64
71	V4D71ABM10100	1450	1650	76,3	5,6	3,3	6,0	3,5	21.400	20.600	20.000	18.900	18.200	16.500	F	-
50	V6D50A1M10100	930	220	35,2	1	0,6	1,2	0,7	6.250	5.500	4.650	-	-	-	T / F	50
56	V6D56A0M10100	890	290	34,5	1,1	0,6	1,3	0,7	8.450	7.400	6.500	-	-	-	T / F	49
63	V6D63A4M10100	905	560	46,1	2,1	1,2	2,5	1,5	12.200	11.100	10.300	8.700	-	-	T / F	54
71	V6D71B1M10100	895	760	53,9	2,6	1,5	2,7	1,6	15.700	14.300	13.300	11.500	-	-	T / F	56
92	V6D92A1M10100	895	670	32,9	2,4	1,4	2,7	1,5	20.400	18.100	16.200	13.200	-	-	T / F	61
92	V6D92A2M10100	905	1050	42,5	4,1	2,4	5	2,9	24.500	22.600	20.500	17.300	14.300	-	T / F	63

* E = Electronically controllable (electronic voltage control by TRIAC)

T = Trafo controllable (voltage control by transformer)

F = Frequency controllable by frequency controller. A frequency controller in combination with a single-phase motor is possible.

** Sound pressure level measured at 7 meter, free blowing distance. All motors meet the IP55 standard.

*** Data according ErP (Energy related Products)-directives (EU Commission Regulation 327/2011). Measurements without wireguard.



Foninis triukšmas

2902

Palin kuvės g.

1 3 5

Kritusių gyvulių konteineris

7

2902

Foninis triukšmas

Buitinių nuotekų šulinėlis

13

11

12

4

4A

1

3

Transporto judėjimo trajektorija

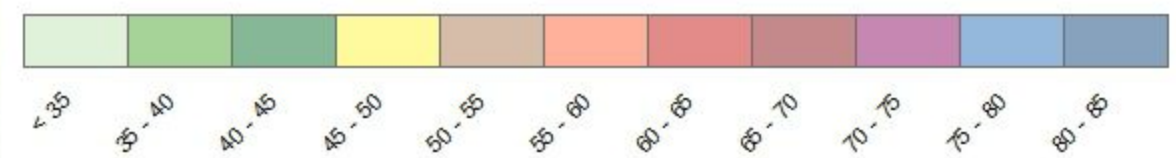
- Buitinių atliekų
- Mėšlo išvežimo
- Šiaudų, pašarų paruošimo
- Pienovėžio, gyvulių supirkimo
- Kritusių gyvulių
- Lengvojo
- Traktorių, krautuvų

- Stoginiai ventilatoriai
- Negyvenami ir kt. pastatai
- * Pieno šaldytuvų kompresoriai
- Gyvenami pastatai
- Skysto ir kieto mėšlo kaupikliai
- Automobilų stovėjimo vieta
- Siloso tranšėjos
- Gyvenamosios paskirties sklypų ribos

1 3 ... 17 Pastatai kuriuose laikomi gyvuliai

Šiuo metu vykdomos ūkinės veiklos sklypų ribos

Esama akustinė situacija. Ldiena





Foninis triukšmas

2902

Palinkuvės g.

1 3 5

Kritusių gyvulių konteineris

7

Buitinių nuotekų šulinėlis

2902

Foninis triukšmas

13

11

12

4

4A

1

3

Transporto judėjimo trajektorija

- - - Buitinių atliekų
- Mėšlo išvežimo
- Šiaudų, pašarų paruošimo
- · · · · Pienovėžio, gyvulių supirkimo
- · · · · Kritusių gyvulių
- - - Lengvojo
- · · · · Traktorių, krautuvų

- Stoginiai ventilatoriai
- * Pieno šaldytuvų kompresoriai
- Negyvenami ir kt. pastatai
- Gyvenami pastatai
- Skysto ir kieto mėšlo kaupikliai
- Automobilių stovėjimo vieta
- Siloso tranšėjos
- Gyvenamosios paskirties sklypų ribos

1 3 ... 17 Pastatai kuriuose laikomi gyvuliai

Šiuo metu vykdomos ūkinės veiklos sklypų ribos

Esama akustinė situacija. Lvakaras





Transporto judėjimo trajektorija

- Buitinių atliekų
- Mėšlo išvežimo
- Šiaudų, pašarų paruošimo
- Pienovėžio, gyvulių supirkimo
- Kritusių gyvulių
- Lengvojo
- Traktorių, krautuvų

- Stoginiai ventilatoriai
- Skysto ir kieto mėšlo kaupikliai
- * Pieno šaldytuvų kompresoriai
- Automobilių stovėjimo vieta
- Negyvenami ir kt. pastatai
- Siloso tranšėjos
- Gyvenami pastatai
- Gyvenamosios paskirties sklypų ribos

① ③ ... ⑰ Pastatai kuriuose laikomi gyvuliai

Šiuo metu vykdomos ūkinės veiklos sklypų ribos

Esama akustinė situacija. Lnaktis

35	35-40	40-45	45-50	50-55	55-60	60-65	65-70	70-75	75-80	80-85
----	-------	-------	-------	-------	-------	-------	-------	-------	-------	-------



Transporto judėjimo trajektorija

- Buitinių atliekų
- Mėšlo išvežimo
- Šiaudų, pašarų paruošimo
- Pienovėžio, gyvulių supirkimo
- Kritusių gyvulių
- Lengvojo
- Traktorių, krautuvų

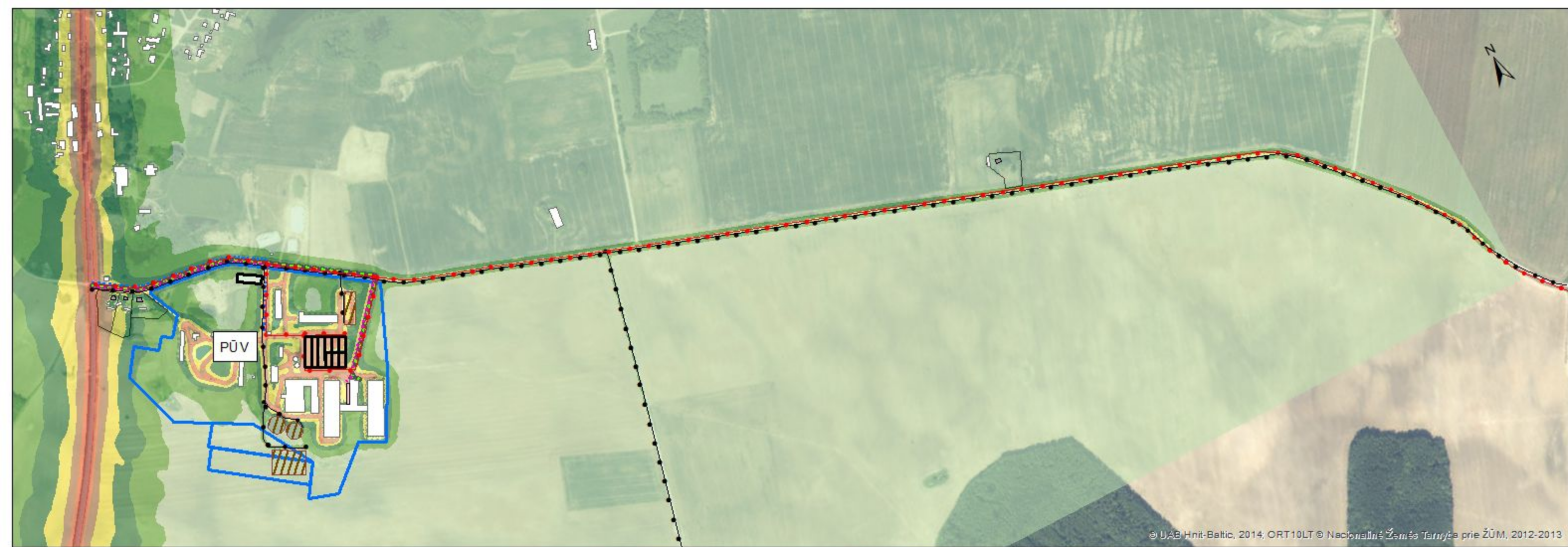
- Stoginiai ventilatoriai
- Skysto ir kieto mėšlo kaupikliai
- * Pieno šaldytuvų kompresoriai
- Automobilių stovėjimo vieta
- Negyvenami ir kt. pastatai
- Siloso tranšėjos
- Gyvenami pastatai
- Gyvenamosios paskirties sklypų ribos

① ③ ... ⑰ Pastatai kuriuose laikomi gyvuliai

Šiuo metu vykdomos ūkinės veiklos sklypų ribos

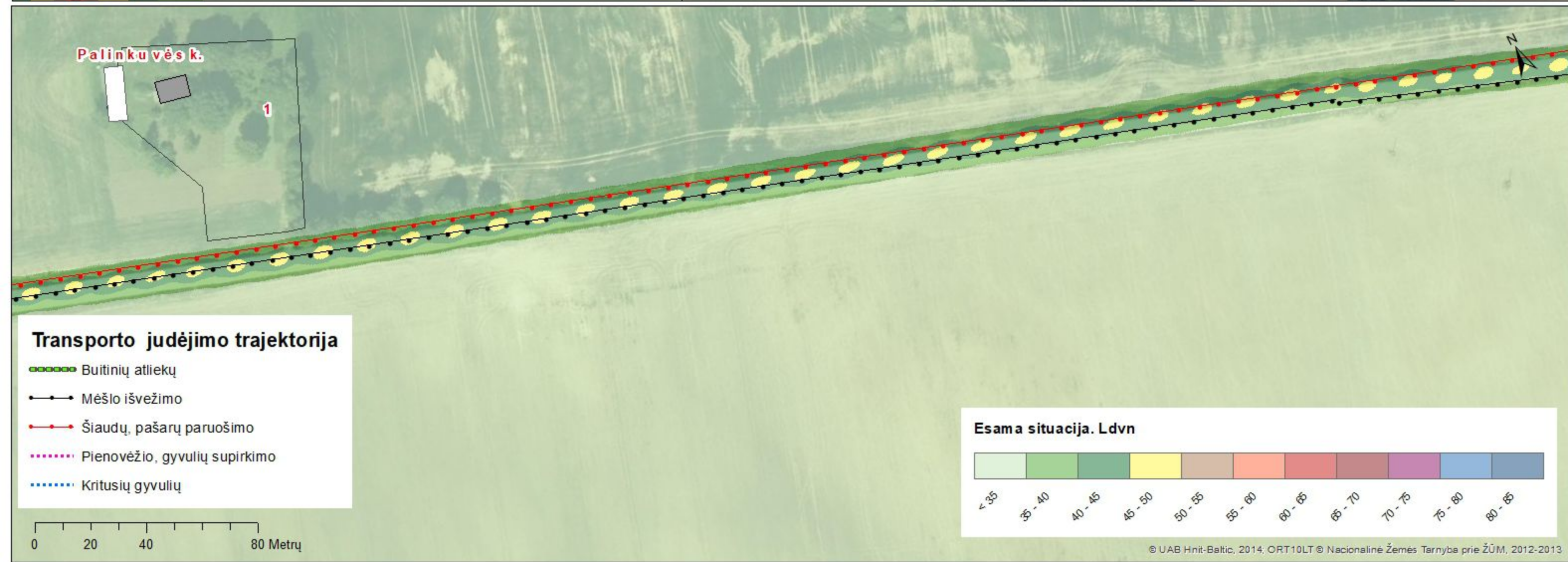
Esama akustinė situacija. Ldvn

< 35	35 - 40	40 - 45	45 - 50	50 - 55	55 - 60	60 - 65	65 - 70	70 - 75	75 - 80	80 - 85
------	---------	---------	---------	---------	---------	---------	---------	---------	---------	---------











Transporto judėjimo trajektorija

- Buitinių atliekų
- Mėšlo išvežimo
- Šiaudų, pašarų paruošimo
- Pienovėžio, gyvulių supirkimo
- Kritusių gyvulių
- Lengvojo
- Traktorių, krautuvų
- Planuojama traktoriai, krautuvai

- Stoginiai ventilatoriai
- Gyvenami pastatai
- * Pieno šaldytuvų kompresoriai
- Skysto ir kieto mėšlo kaupikliai
- Planuojami, rekonstruojami statiniai
- Automobilių stovėjimo vieta
- Negyvenami ir kt. pastatai
- Siloso tranšėjos
- Gyvenamosios paskirties sklypų ribos

① ③ ... ⑰ Pastatai kuriuose laikomi gyvuliai

Šiuo metu vykdomos ūkinės veiklos sklypų ribos

Sklypų ribos kuriuose planuojama plėtra

Prognuzuojama situacija. Triukšmo sklaida nuo PŪV teritorijos Ldiena Be foninio triukšmo

< 35	35 - 40	40 - 45	45 - 50	50 - 55	55 - 60	60 - 65	65 - 70	70 - 75	75 - 80	80 - 85	



Transporto judėjimo trajektorija

- Buitinių atliekų
- Mėšlo išvežimo
- Šiaudų, pašarų paruošimo
- Pienovėžio, gyvulių supirkimo
- Kritusių gyvulių
- Lengvojo
- Traktorių, krautuvų
- Planuojama traktoriai, krautuvai

- Stoginiai ventilatoriai
- Gyvenami pastatai
- * Pieno šaldytuvų kompresoriai
- Skysto ir kieto mėšlo kaupikliai
- Planuojami, rekonstruojami statiniai
- Automobilių stovėjimo vieta
- Negyvenami ir kt. pastatai
- Siloso tranšėjos
- Gyvenamosios paskirties sklypų ribos

① ③ ... ⑰ Pastatai kuriuose laikomi gyvuliai

Šiuo metu vykdomos ūkinės veiklos sklypų ribos

Sklypų ribos kuriuose planuojama plėtra

Prognozuojama situacija. Triukšmo sklaida nuo PŪV teritorijos Lvakaras Be foninio triukšmo

< 35	35 - 40	40 - 45	45 - 50	50 - 55	55 - 60	60 - 65	65 - 70	70 - 75	75 - 80	80 - 85
------	---------	---------	---------	---------	---------	---------	---------	---------	---------	---------



2902 Foninis triukšmas

Palinku vės g.

1 3 5

Kritusių gyvulių konteineris

7

2902

Buitinių nuotekų šulinėlis

Foninis triukšmas

Transporto judėjimo trajektorija

- Buitinių atliekų
- Mėšlo išvežimo
- Šiaudų, pašarų paruošimo
- Pienovėžio, gyvulių supirkimo
- Kritusių gyvulių
- Lengvojo
- Traktorių, krautuvų
- Planuojama traktoriai, krautuvai

- Stoginiai ventilatoriai
- Pieno šaldytuvų kompresoriai
- Planuojami, rekonstruojami statiniai
- Negyvenami ir kt. pastatai
- Gyvenami pastatai
- Skysto ir kieto mėšlo kaupikliai
- Automobilių stovėjimo vieta
- Siloso tranšėjos
- Gyvenamosios paskirties sklypų ribos

1 3 ... 17 Pastatai kuriuose laikomi gyvuliai

- Šiuo metu vykdomos ūkinės veiklos sklypų ribos
- Sklypų ribos kuriuose planuojama plėtra

Prognozuojama situacija. Triukšmo sklaida nuo PŪV teritorijos Lnaktis Be foninio triukšmo





2902 Foninis triukšmas

Palinku vės g.



Kritusių gyvulių konteineris



2902

Foninis triukšmas

Buitinių nuotekų šulinėlis

Transporto judėjimo trajektorija

- Buitinių atliekų
- Mėšlo išvežimo
- Šiaudų, pašarų paruošimo
- Pienovėžio, gyvulių supirkimo
- Kritusių gyvulių
- Lengvojo
- Traktorių, krautuvų
- Planuojama traktoriai, krautuvai

- Stoginiai ventilatoriai
- Pieno šaldytuvų kompresoriai
- Planuojami, rekonstruojami statiniai
- Negyvenami ir kt. pastatai
- Gyvenami pastatai
- Skysto ir kieto mėšlo kaupikliai
- Automobilių stovėjimo vieta
- Siloso tranšėjos
- Gyvenamosios paskirties sklypų ribos

① ③ ... ⑰ Pastatai kuriuose laikomi gyvuliai

- Šiuo metu vykdomos ūkinės veiklos sklypų ribos
- Sklypų ribos kuriuose planuojama plėtra

Prognuzuojama situacija. Triukšmo sklaida nuo PŪV teritorijos Ldvn Be foninio triukšmo





Transporto judėjimo trajektorija

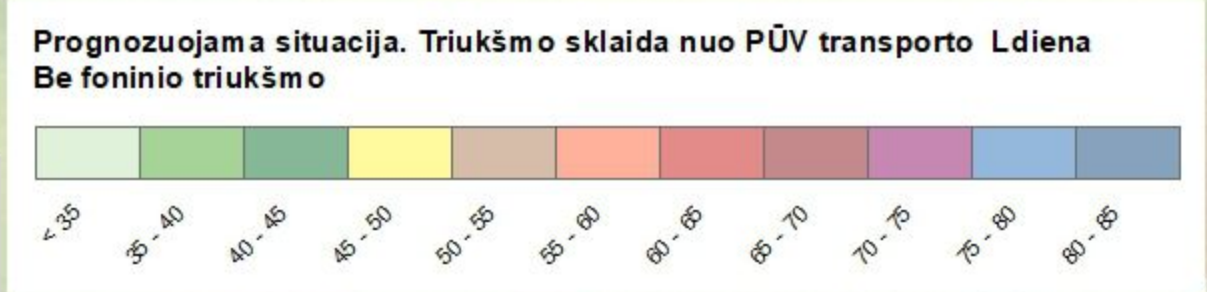
- Buitinių atliekų
- Mėšlo išvežimo
- Šiaudų, pašarų paruošimo
- Pienovėžio, gyvulių supirkimo
- Kritusių gyvulių
- Lengvojo
- Traktorių, krautuvų
- Planuojama traktoriai, krautuvai

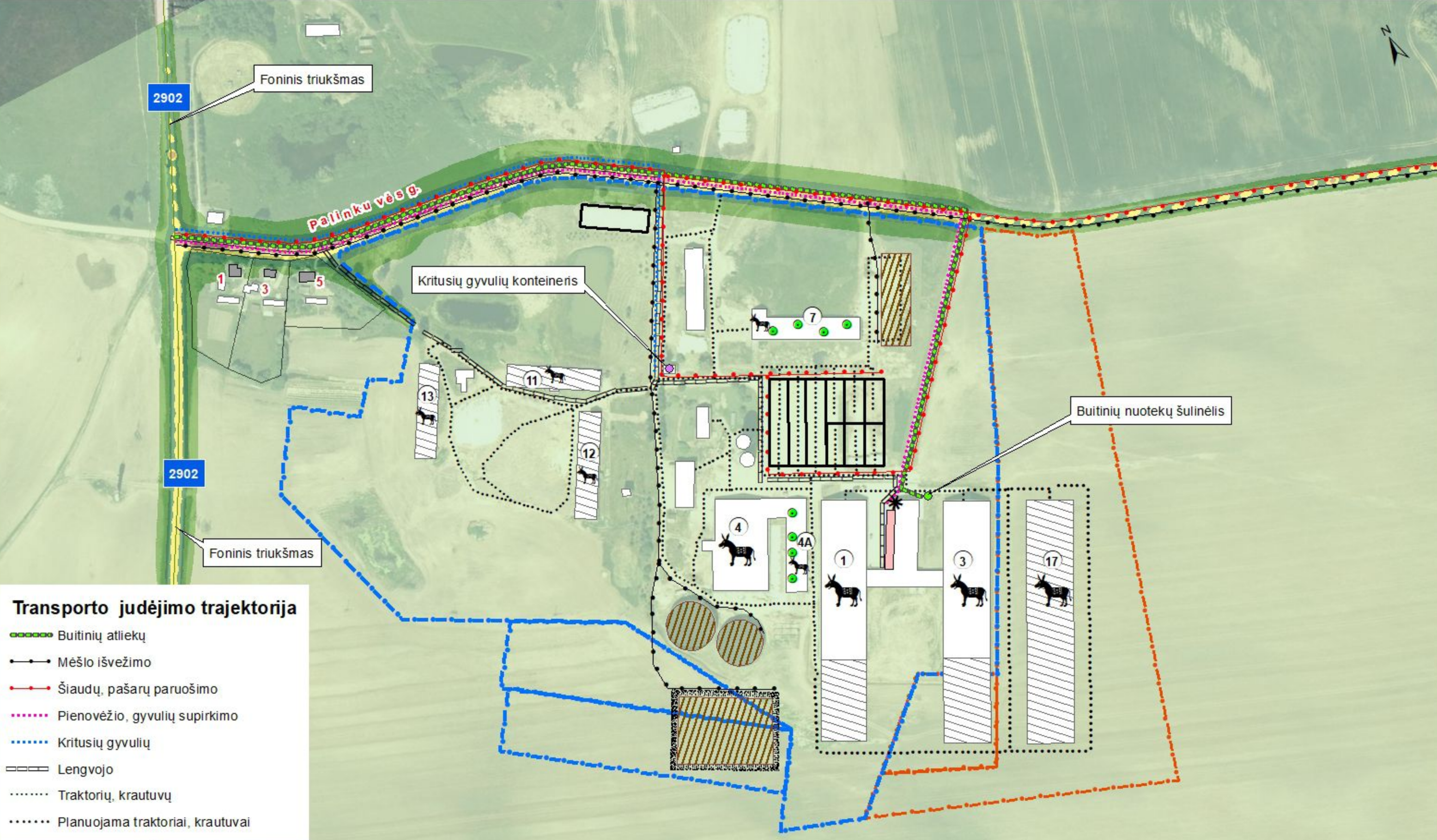
- Stoginiai ventilatoriai
- * Pieno šaldytuvų kompresoriai
- ▨ Planuojami, rekonstruojami statiniai
- Negyvenami ir kt. pastatai
- Gyvenami pastatai
- ▨ Skysto ir kieto mėšlo kaupikliai
- Automobilų stovėjimo vieta
- ▨ Siloso tranšėjos
- Gyvenamosios paskirties sklypų ribos

① ③ ... ⑰ Pastatai kuriuose laikomi gyvuliai

▨ Šiuo metu vykdomos ūkinės veiklos sklypų ribos

▨ Sklypų ribos kuriuose planuojama plėtra





Transporto judėjimo trajektorija

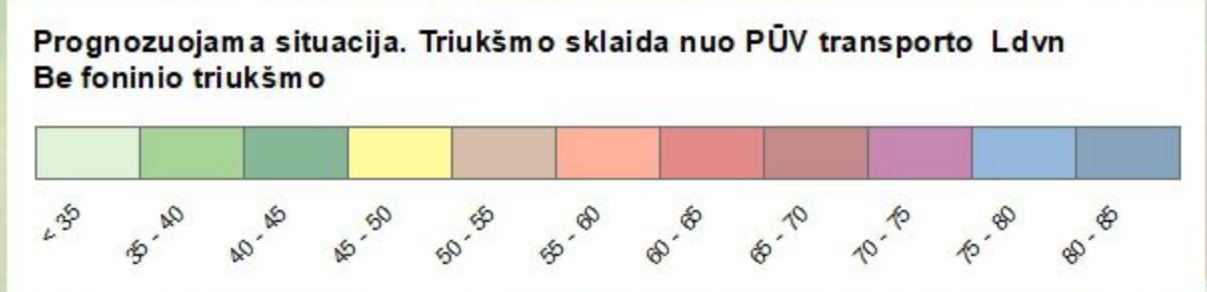
- Buitinių atliekų
- Mėšlo išvežimo
- Šiaudų, pašarų paruošimo
- Pienovėžio, gyvulių supirkimo
- Kritusių gyvulių
- Lengvojo
- Traktorių, krautuvų
- Planuojama traktoriai, krautuvai

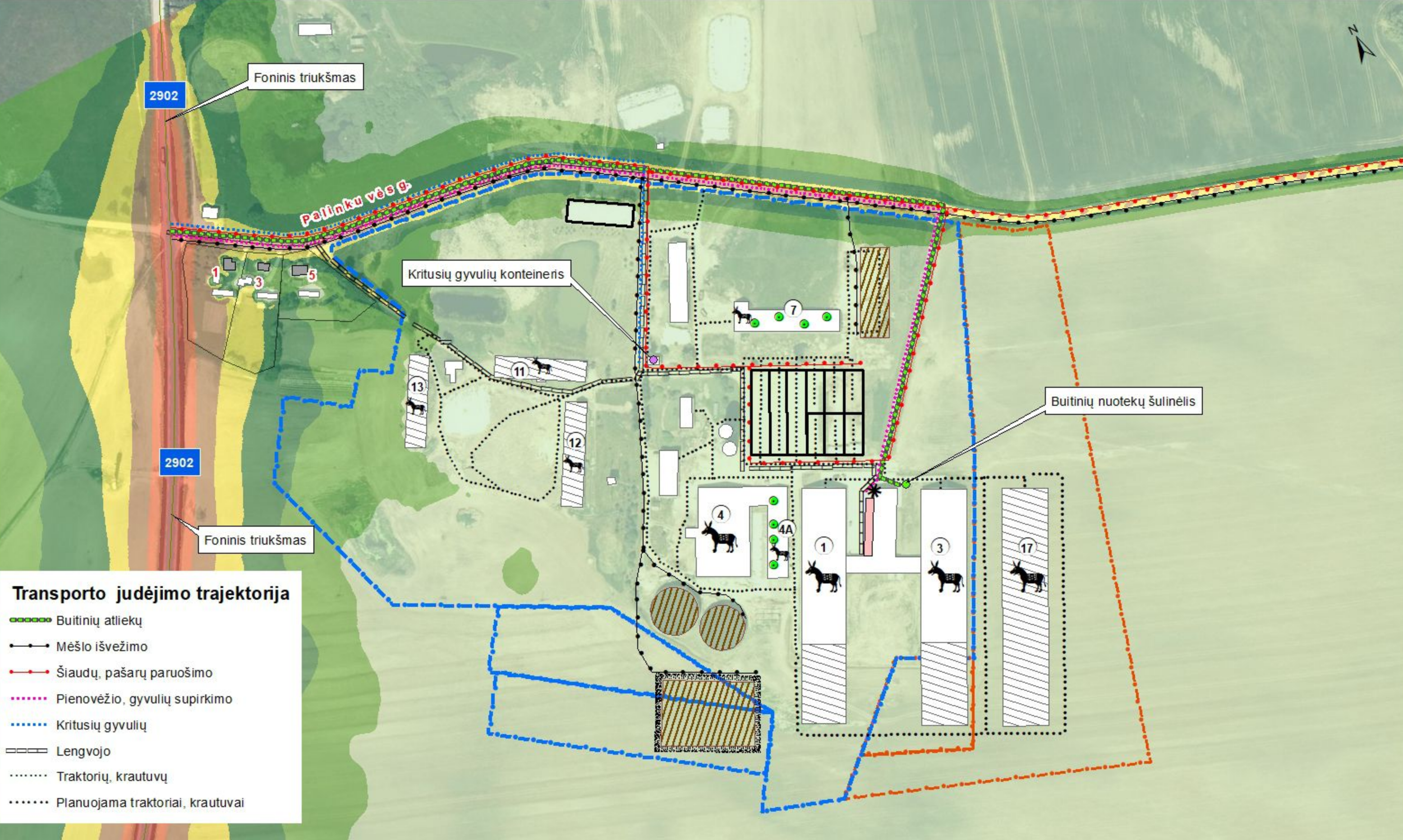
- Stoginiai ventilatoriai
- * Pieno šaldytuvų kompresoriai
- Planuojami, rekonstruojami statiniai
- Negyvenami ir kt. pastatai
- Gyvenami pastatai
- Skysto ir kieto mėšlo kaupikliai
- Automobilių stovėjimo vieta
- Siloso tranšėjos
- Gyvenamosios paskirties sklypų ribos

① ③ ... ⑰ Pastatai kuriuose laikomi gyvuliai

Šiuo metu vykdomos ūkinės veiklos sklypų ribos

Sklypų ribos kuriuose planuojama plėtra





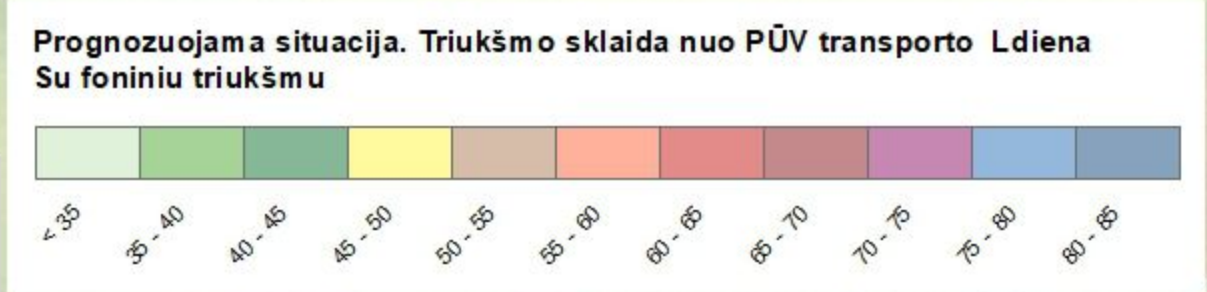
Transporto judėjimo trajektorija

- Buitinių atliekų
- Mėšlo išvežimo
- Šiaudų, pašarų paruošimo
- Pienovėžio, gyvulių supirkimo
- Kritusių gyvulių
- Lengvojo
- Traktorių, krautuvų
- Planuojama traktoriai, krautuvai

- Stoginiai ventilatoriai
- Gyvenami pastatai
- * Pieno šaldytuvų kompresoriai
- Skysto ir kieto mėšlo kaupikliai
- Planuojami, rekonstruojami statiniai
- Automobilių stovėjimo vieta
- Negyvenami ir kt. pastatai
- Siloso tranšėjos
- Gyvenamosios paskirties sklypų ribos

① ③ ... ⑰ Pastatai kuriuose laikomi gyvuliai

- Šiuo metu vykdomos ūkinės veiklos sklypų ribos
- Sklypų ribos kuriuose planuojama plėtra





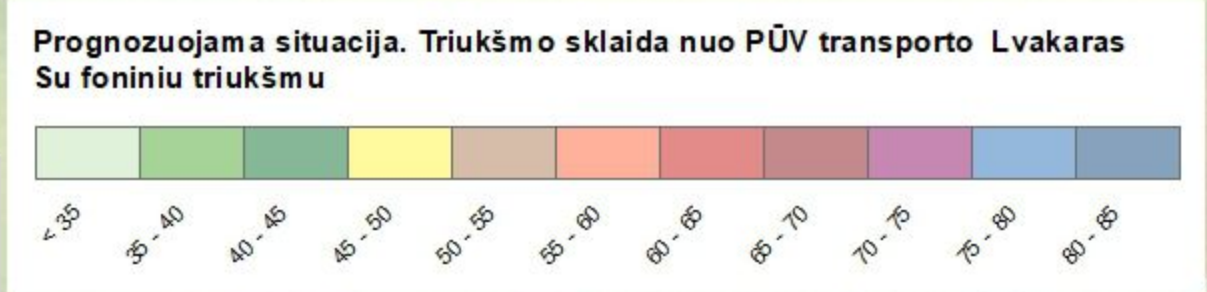
Transporto judėjimo trajektorija

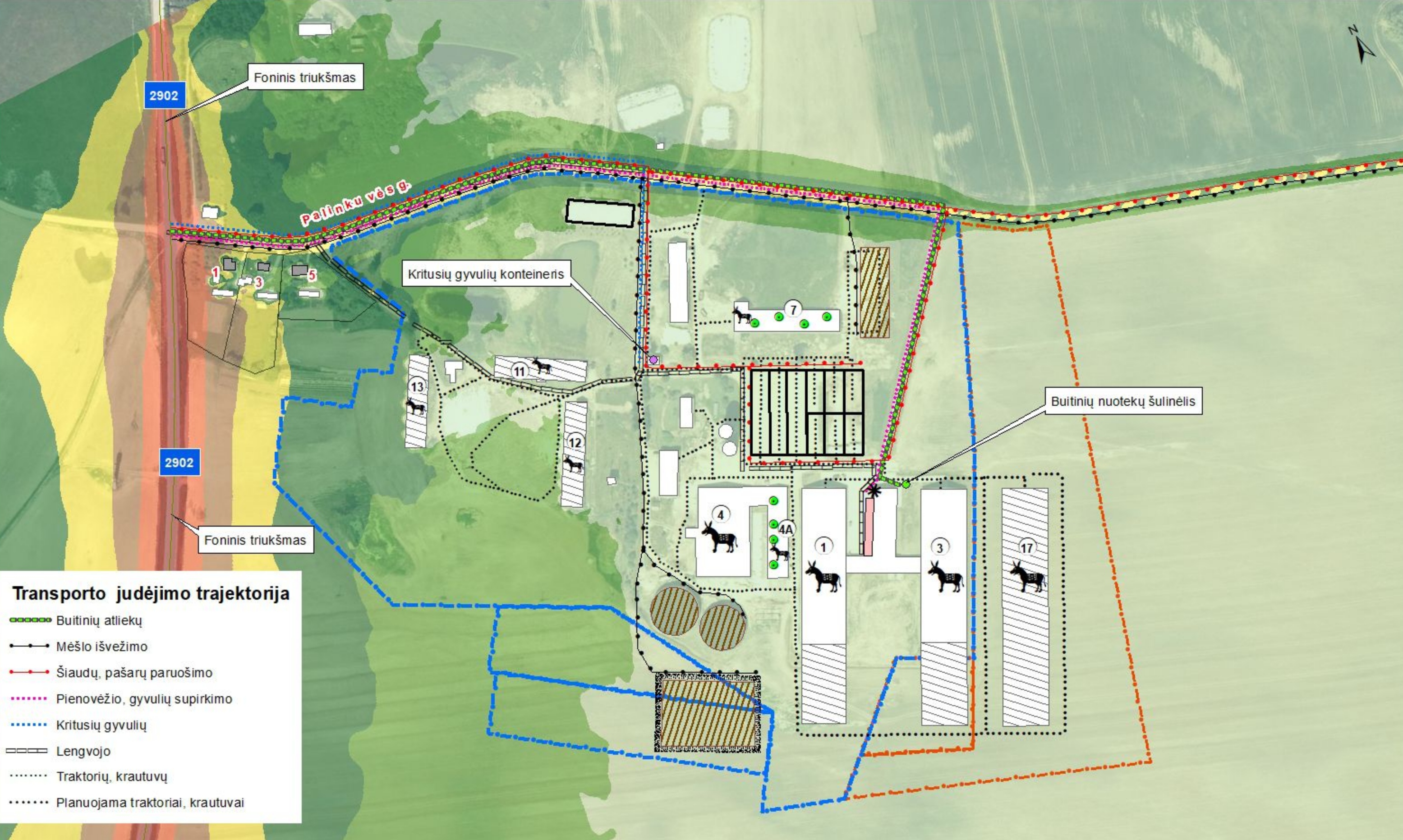
- - - - - Buitinių atliekų
- - - - - Mėšlo išvežimo
- - - - - Šiaudų, pašarų paruošimo
- - - - - Pienovėžio, gyvulių supirkimo
- - - - - Kritusių gyvulių
- - - - - Lengvojo
- Traktorių, krautuvų
- Planuojama traktoriai, krautuvai

- Stoginiai ventilatoriai
- * Pieno šaldytuvų kompresoriai
- Planuojami, rekonstruojami statiniai
- Negyvenami ir kt. pastatai
- Gyvenami pastatai
- Skysto ir kieto mėšlo kaupikliai
- Automobilių stovėjimo vieta
- Siloso tranšėjos
- Gyvenamosios paskirties sklypų ribos

① ③ ... ⑰ Pastatai kuriuose laikomi gyvuliai

- Šiuo metu vykdomos ūkinės veiklos sklypų ribos
- Sklypų ribos kuriuose planuojama plėtra





Transporto judėjimo trajektorija

- Buitinių atliekų
- Mėšlo išvežimo
- Šiaudų, pašarų paruošimo
- Pienovėžio, gyvulių supirkimo
- Kritusių gyvulių
- Lengvojo
- Traktorių, krautuvų
- Planuojama traktoriai, krautuvai

- Stoginiai ventilatoriai
- Gyvenami pastatai
- * Pieno šaldytuvų kompresoriai
- Skysto ir kieto mėšlo kaupikliai
- Planuojami, rekonstruojami statiniai
- Automobilių stovėjimo vieta
- Negyvenami ir kt. pastatai
- Siloso tranšėjos
- Gyvenamosios paskirties sklypų ribos

① ③ ... ⑰ Pastatai kuriuose laikomi gyvuliai

Šiuo metu vykdomos ūkinės veiklos sklypų ribos
 Sklypų ribos kuriuose planuojama plėtra

