

OBJEKTAS:

**A. Banionio ūkis Margininkų kaime**

KOMENTARAI:

**B scenarijus KD2,5 1 m. su fonu**

ŠALTINIAI:

**24**

RECEPTORIAI:

**441**

REZULTATAS:

**Concentration**

MAKS. VERTĖ:

**4,908 ug/m<sup>3</sup>**

ĮMONĖ:

**INFRAPLANAS, UAB**

ATLIKO:

DATA:

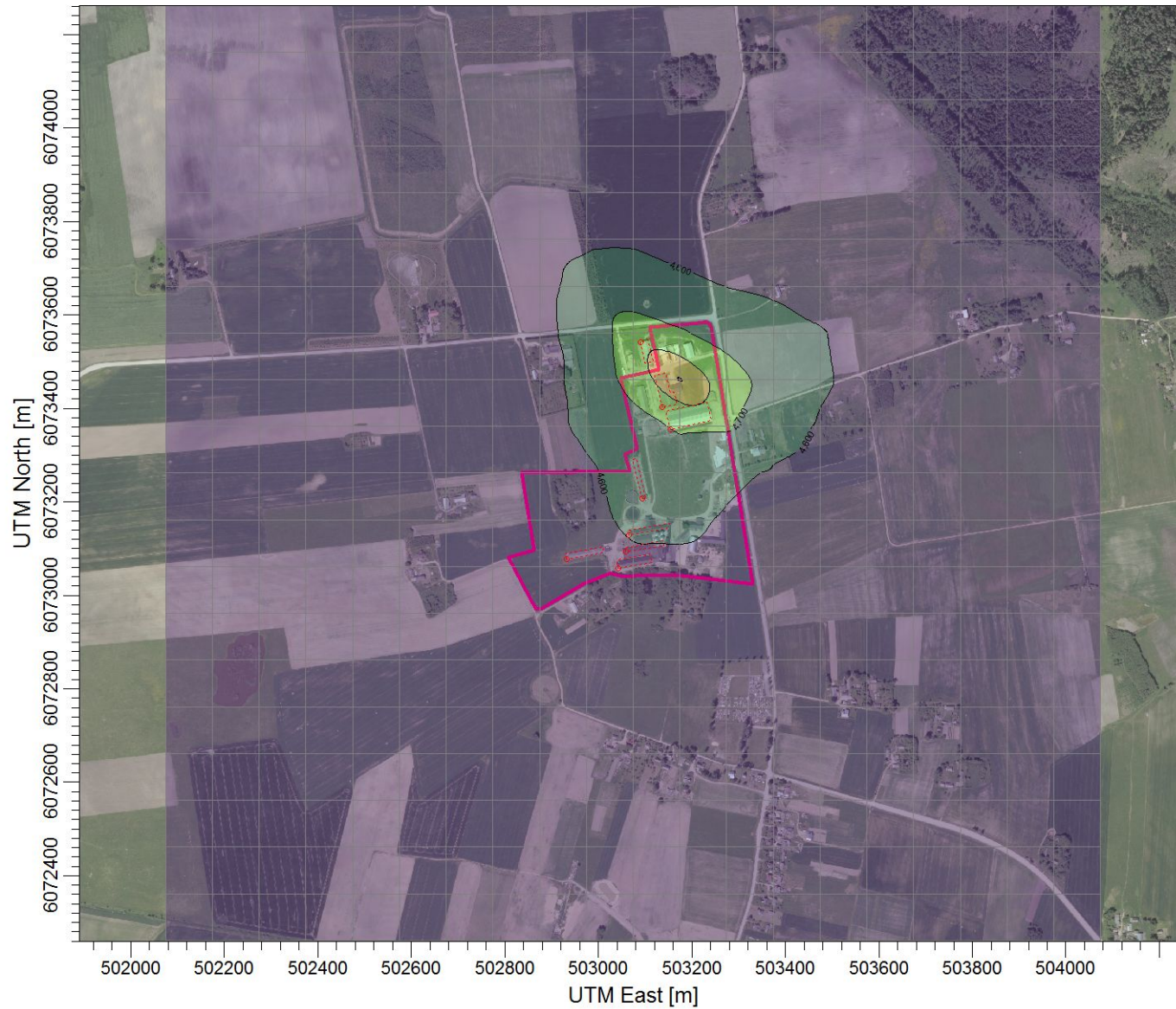
**2017.04.03**

SCALE:

1:14.000



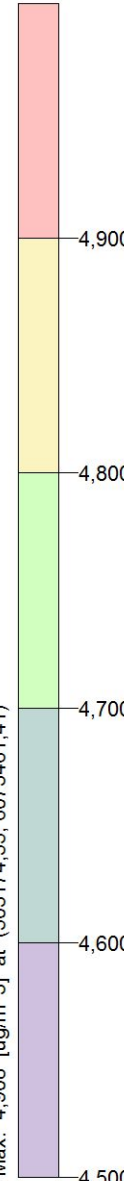
PROJECT NO.:



PLOT FILE OF ANNUAL VALUES AVERAGED ACROSS 5 YEARS FOR SOURCE GROUP: KD25

Max: 4,908 [ug/m<sup>3</sup>] at (503174,55; 6073461,41)

ug/m<sup>3</sup>



OBJEKTAS:

**A. Banionio ūkis Margininkų kaime**

KOMENTARAI:

**B scenarijus KD10 1 m. su fonu**

ŠALTINIAI:

**24**

RECEPTORIAI:

**441**

REZULTATAS:

**Concentration**

MAKS. VERTĖ:

**11,902 ug/m<sup>3</sup>**

ĮMONĖ:

**INFRAPLANAS, UAB**

ATLIKO:

DATA:

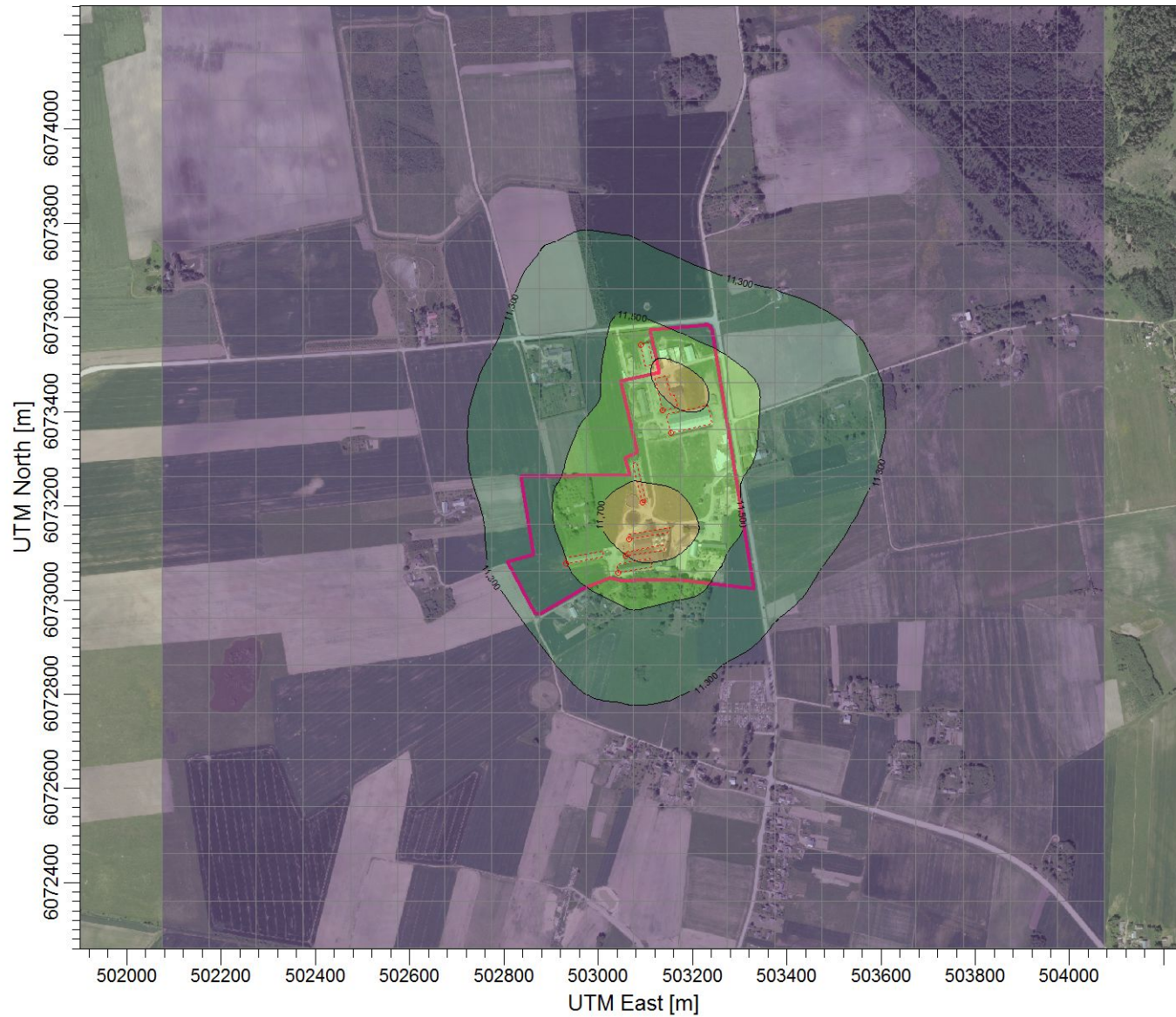
**2017.04.03**

SCALE:

1:14.000

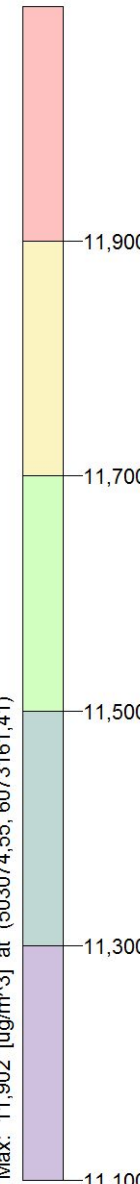


PROJECT NO.:



PLOT FILE OF ANNUAL VALUES AVERAGED ACROSS 5 YEARS FOR SOURCE GROUP: KD10  
Max: 11,902 [ug/m<sup>3</sup>] at (503074,55, 6073161,41)

ug/m<sup>3</sup>



OBJEKTAS:

**A. Banionio ūkis Margininkų kaime**

KOMENTARAI:

**B scenarijus KD10 24 val. su fonu**

ŠALTINIAI:

**24**

RECEPTORIAI:

**441**

REZULTATAI:

**Concentration**

MAKS. VERTĖ:

**12,65 ug/m<sup>3</sup>**

ĮMONĖ:

**INFRAPLANAS, UAB**

ATLIKO:

DATA:

**2017.04.03**

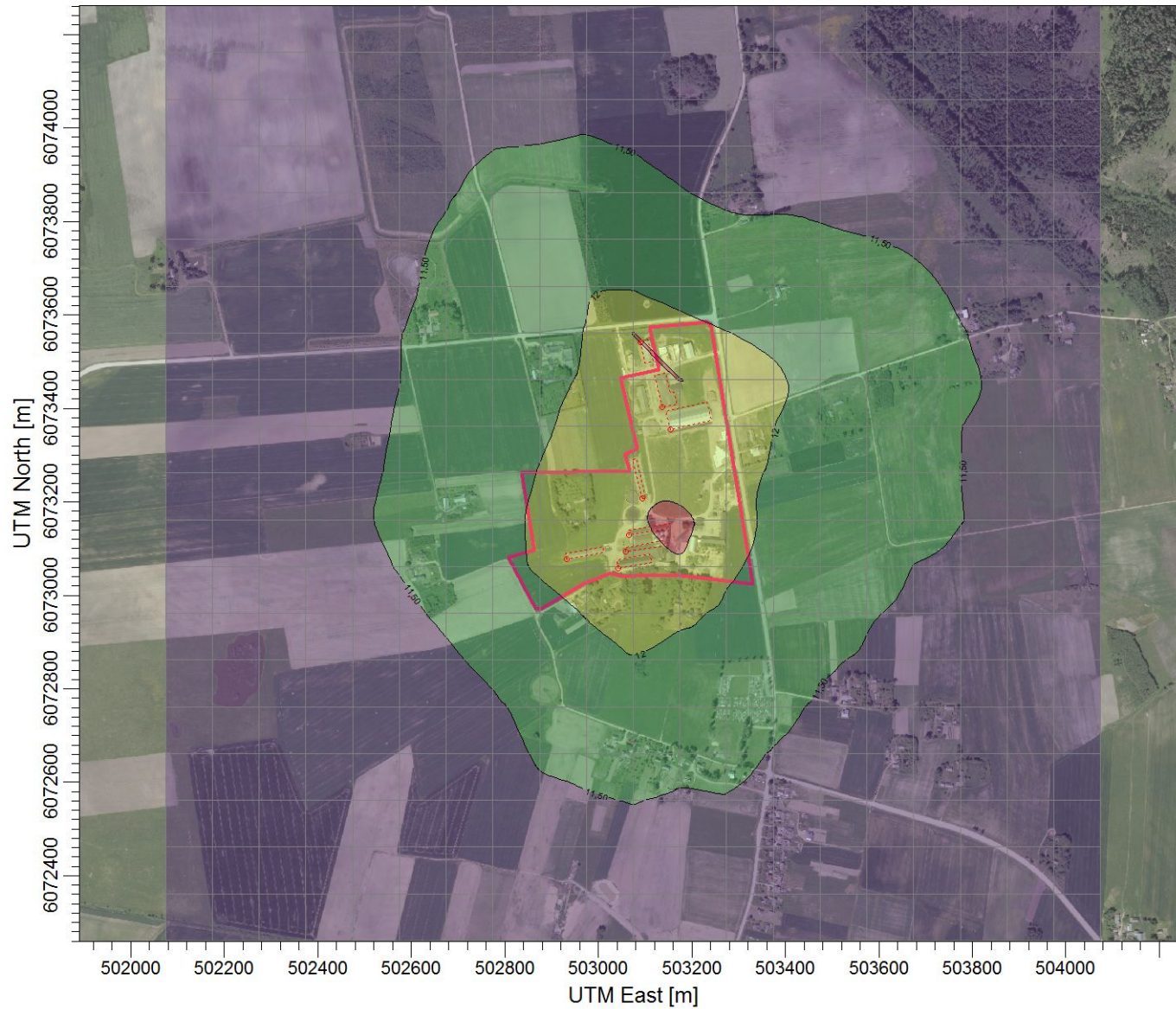
SCALE:

1:14.000

0

0,4 km

PROJECT NO.:



ug/m<sup>3</sup>

PLOT FILE OF 90.40TH PERCENTILE 24-HR VALUES FOR SOURCE GROUP: KD10  
Max: 12,65 [ug/m<sup>3</sup>] at (503174,55; 6073161,41)

OBJEKTAS:

**A. Banionio ūkis Margininkų kaime**

KOMENTARAI:

**B scenarijus NH3 1 val. su fonu**

ŠALTINIAI:

**24**

RECEPTORIAI:

**441**

REZULTATAS:

**Concentration**

MAKS. VERTĖ:

**164 ug/m<sup>3</sup>**

ĮMONĖ:

**INFRAPLANAS, UAB**

ATLIKO:

DATA:

**2017.04.03**

SCALE:

1:14.000

0

0,4 km

PROJECT NO.:



ug/m<sup>3</sup>

PLOT FILE OF 98.50TH PERCENTILE 1-HR VALUES FOR SOURCE GROUP: NH3  
Max: 164 [ug/m<sup>3</sup>] at (503074,55, 6072961,41)

OBJEKTAS:

**Audrius Banionio ūkis Margininkų kaime**

KOMENTARAI:

**C scenarijus CO su fonu**

ŠALTINIAI:

**183**

RECEPTORIAI:

**441**

REZULTATAS:

**Concentration**

MAKS. VERTĖ:

**187,9 ug/m<sup>3</sup>**

ĮMONĖ:

**INFRAPLANAS, UAB**

ATLIKO:

DATA:

**2017.03.21**

SCALE:

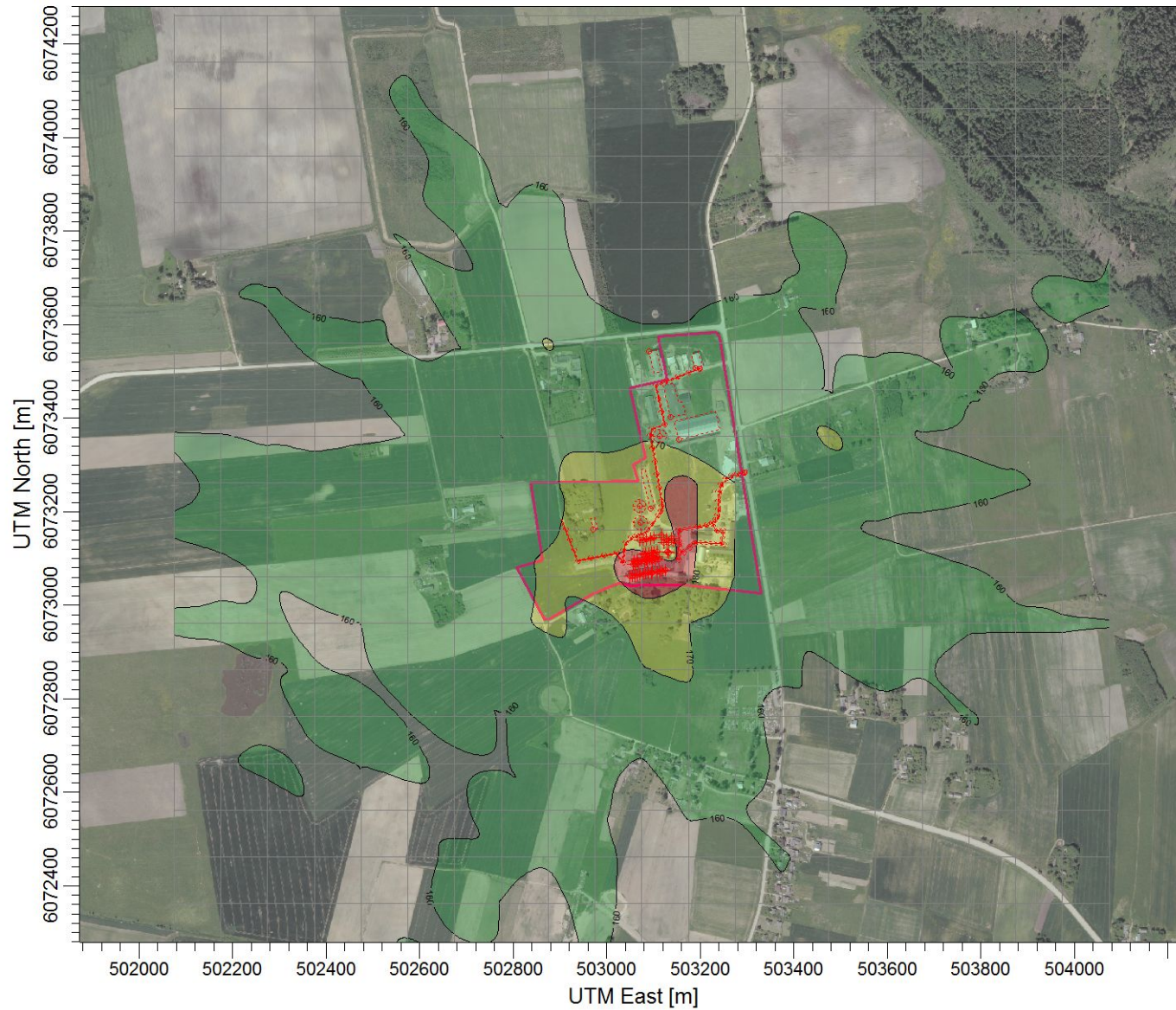
1:14.000

0



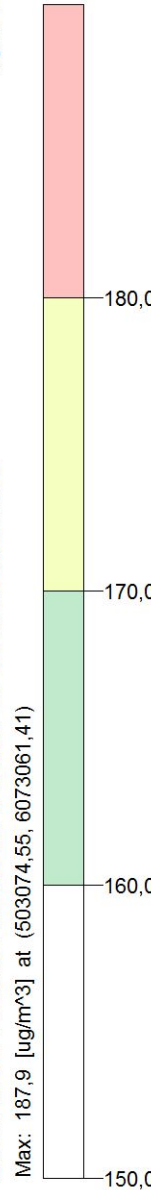
0,4 km

PROJECT NO.:



ug/m<sup>3</sup>

PLOT FILE OF HIGH 1ST HIGH 8-HR VALUES FOR SOURCE GROUP: CO  
Max: 187,9 [ug/m<sup>3</sup>] at (503074,55; 6073061,41)



OBJEKTAS:

**Audrius Banionio ūkis Margininkų kaime**

KOMENTARAI:

**C scenarijus KD2,5 1 m. su fonu**

ŠALTINIAI:

**183**

RECEPTORIAI:

**441**

REZULTATAS:

**Concentration**

MAKS. VERTĖ:

**5,506 ug/m<sup>3</sup>**

ĮMONĖ:

**INFRAPLANAS, UAB**

ATLIKO:

DATA:

**2017.03.21**

SCALE:

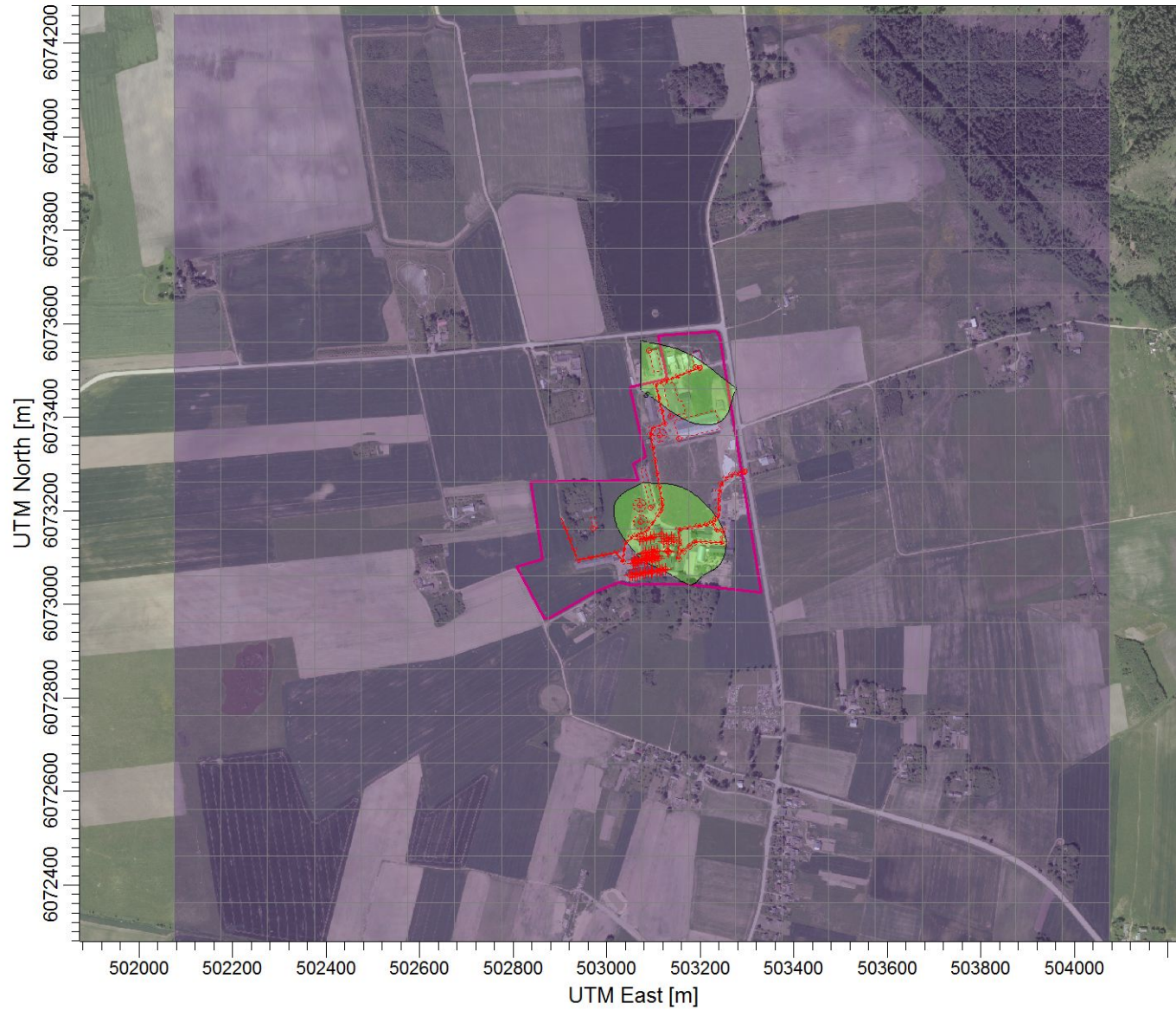
1:14.000

0



0,4 km

PROJECT NO.:



PLOT FILE OF ANNUAL VALUES AVERAGED ACROSS 5 YEARS FOR SOURCE GROUP: KD25

Max: 5,506 [ug/m<sup>3</sup>] at (503174,55; 6073161,41)

ug/m<sup>3</sup>

5,500

5,000

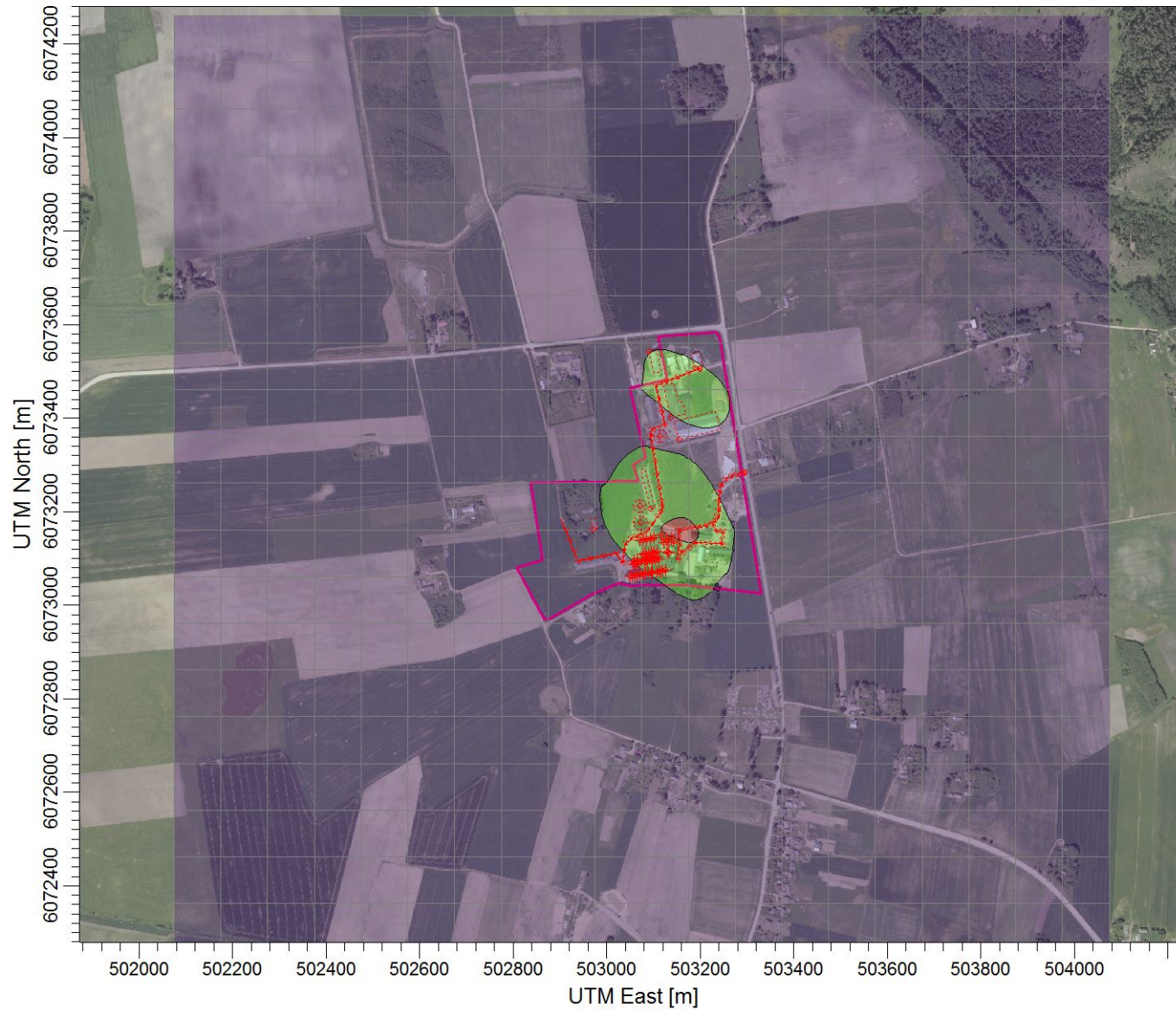
4,500

OBJEKTAS:

**Audrius Banionio ūkis Margininkų kaime**

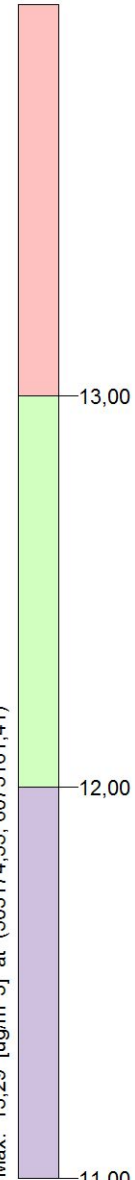
KOMENTARAI:

**C scenarijus KD10 1 m. su fonu**



PLOT FILE OF ANNUAL VALUES AVERAGED ACROSS 5 YEARS FOR SOURCE GROUP: KD10

Max: 13,29 [ug/m<sup>3</sup>] at (503174,55; 6073161,41)



ŠALTINIAI:

**183**

RECEPTORIAI:

**441**

REZULTATAS:

**Concentration**

MAKS. VERTĖ:

**13,29 ug/m<sup>3</sup>**

ĮMONĖ:

**INFRAPLANAS, UAB**

ATLIKO:

DATA:

**2017.03.21**

SCALE:

1:14.000



PROJECT NO.:

OBJEKTAS:

**Audrius Banionio ūkis Margininkų kaime**

KOMENTARAI:

**C scenarijus KD10 24 val. su fonu**

ŠALTINIAI:

**183**

RECEPTORIAI:

**441**

REZULTATAS:

**Concentration**

MAKS. VERTĖ:

**13,61 ug/m<sup>3</sup>**

ĮMONĖ:

**INFRAPLANAS, UAB**

ATLIKO:

DATA:

**2017.03.21**

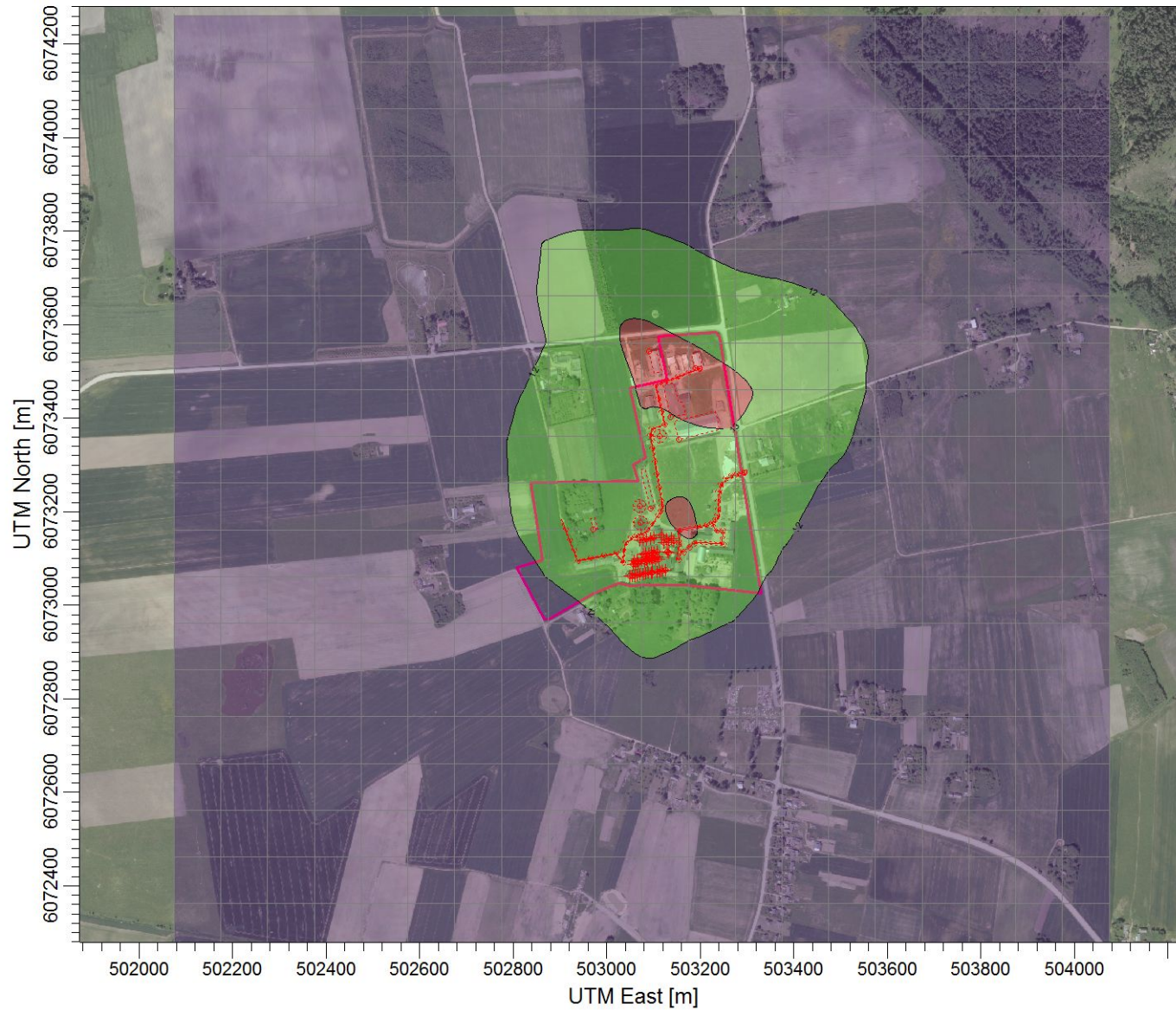
SCALE:

1:14.000

0

0,4 km

PROJECT NO.:



Plot file of 90.40th percentile 24-hr values for source group: KD10

Max: 13,61 [ug/m<sup>3</sup>] at (503174,55; 6073461,41)

ug/m<sup>3</sup>

13,00

12,00

11,00

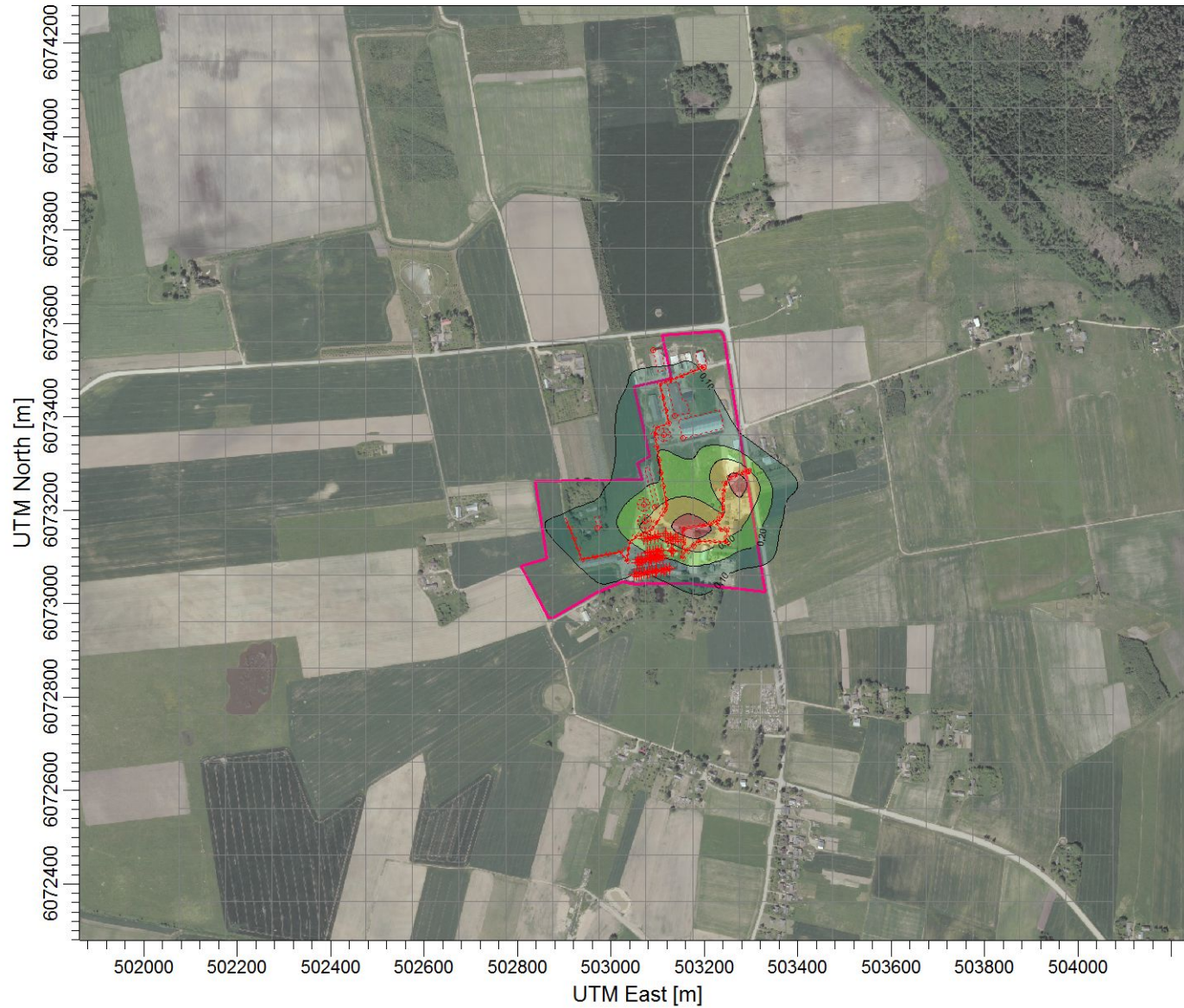


OBJEKTAS:

**Audrius Banionio ūkis Margininkų kaime**

KOMENTARAI:

**C scenarijus LOJ 1 val. su fonu**



PLOT FILE OF 98.50TH PERCENTILE 1-HR VALUES FOR SOURCE GROUP: LOJ

Max: 0,48 [ug/m^3] at (503174,55, 6073161,41)

ug/m^3

ŠALTINIAI:

**183**

RECEPTORIAI:

**441**

REZULTATAS:

**Concentration**

MAKS. VERTĖ:

**0,48 ug/m^3**

ĮMONĖ:

**INFRAPLANAS, UAB**

ATLIKO:

DATA:

**2017.03.21**

SCALE:

1:14.000

0

0,4 km

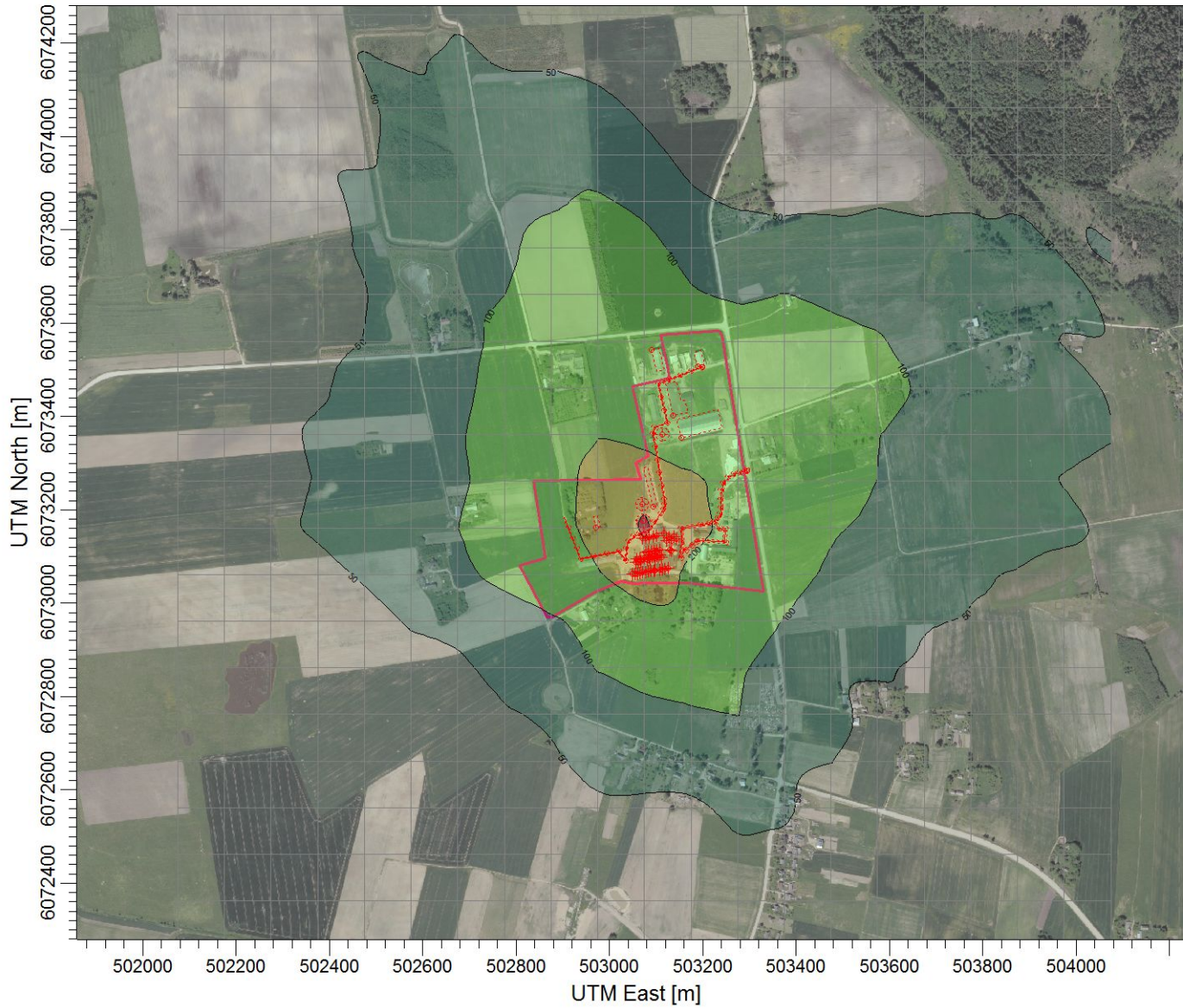
PROJECT NO.:

OBJEKTAS:

**Audrius Banionio ūkis Margininkų kaime**

KOMENTARAI:

**C scenarijus NH3 1 val. su fonu**



ug/m<sup>3</sup>

300

200

100

50

0

300

200

100

50

0

300

200

100

50

0

300

200

100

50

0

300

200

100

50

0

300

200

100

50

0

300

200

100

50

0

300

200

100

50

0

300

200

100

50

0

300

200

100

50

0

300

200

100

50

0

300

200

100

50

0

300

200

100

50

0

300

200

100

50

0

300

200

100

50

0

300

200

100

50

0

300

200

100

50

0

300

200

100

50

0

300

200

100

50

0

300

200

100

50

0

300

200

100

50

0

300

200

100

50

0

300

200

100

50

0

300

200

100

50

0

300

200

100

50

0

300

200

100

50

0

300

200

100

50

0

300

200

100

50

0

300

200

100

50

0

300

200

100

50

0

300

200

100

50

0

300

200

100

50

0

300

200

100

50

0

300

200

100

50

0

300

200

100

50

0

300

200

100

50

0

300

200

100

50

0

300

200

100

50

0

300

200

100

50

0

300

200

100

50

0

300

200

100

50

0

300

200

100

50

0

300

200

100

50

0

300

200

100

50

0

300

200

100

50

0

300

200

100

50

0

300

200

100

50

0

300

200

100

50

0

300

200

100

50

0

300

200

100

50

0

300

200

100

50

0

300

200

100

50

0

300

200

100

50

0

300

200

100

50

0

300

200

100

50

0

300

200

100

50

0

300

200

100

50

0

300

200

100

50

0

300

200

100

50

0

300

200

100

50

0

300

200

100

50

0

300

200

100

50

0

300

200

100

50

0

300

200

100

50

0

300

200

100

50

0

300

200

100

50

0

300

200

100

50

0

300

200

100

50

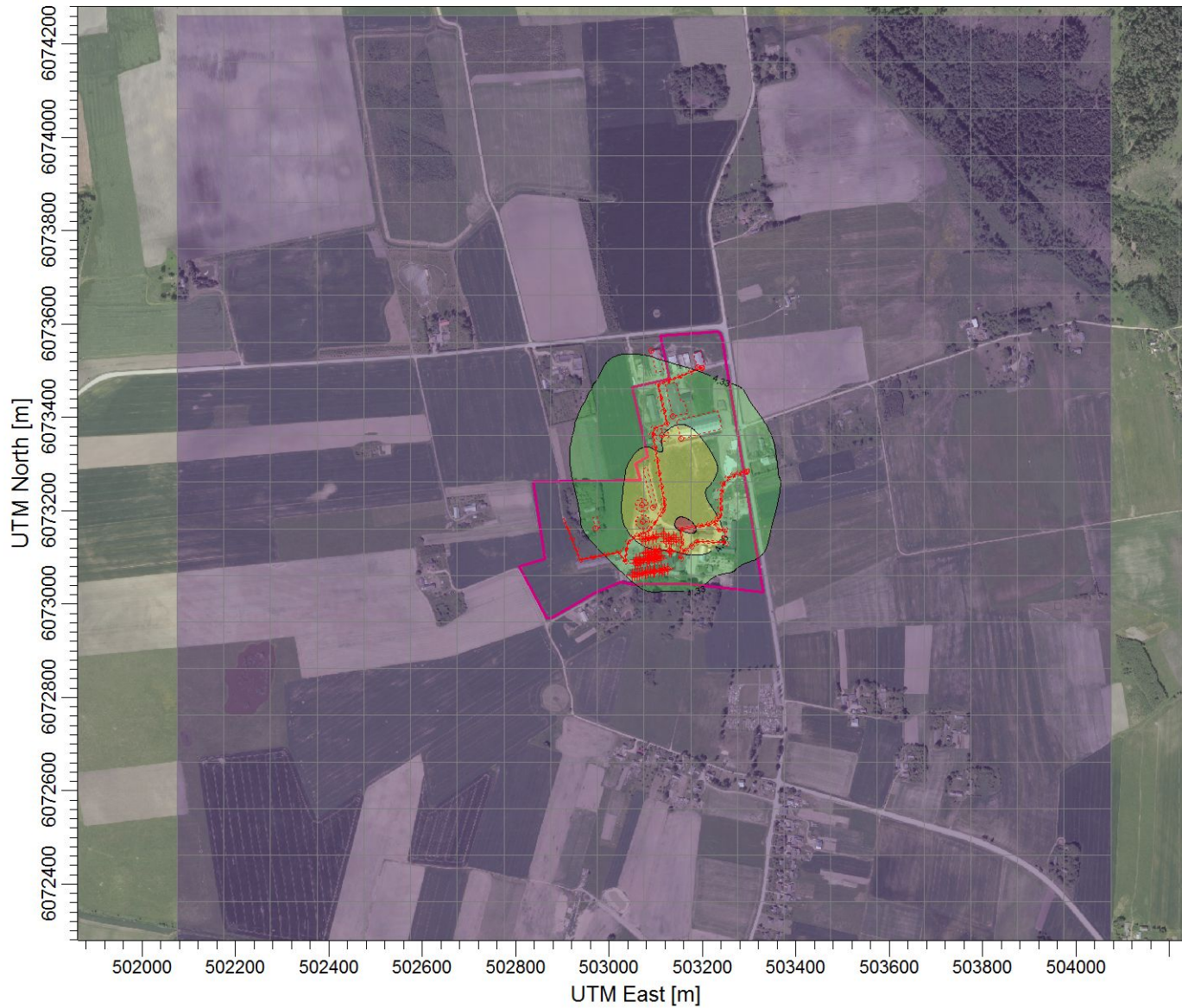
0

OBJEKTAS:

**Audrius Banionio ūkis Margininkų kaime**

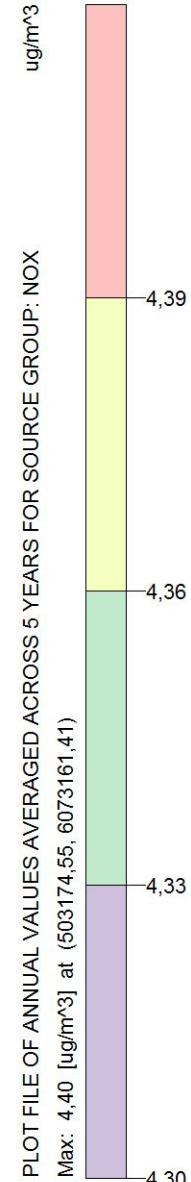
KOMENTARAI:

**C scenarijus NO2 1 m. su fonu**



PLOT FILE OF ANNUAL VALUES AVERAGED ACROSS 5 YEARS FOR SOURCE GROUP: NOX

Max: 4,40 [ug/m^3] at (503174,55, 6073161,41)



ŠALTINIAI:

**183**

RECEPTORIAI:

**441**

REZULTATAS:

**Concentration**

MAKS. VERTĖ:

**4,40 ug/m^3**

ĮMONĖ:

**INFRAPLANAS, UAB**

ATLIKO:

DATA:

**2017.03.21**

SCALE:

1:14.000

0

0,4 km

PROJECT NO.:

OBJEKTAS:

**Audrius Banionio ūkis Margininkų kaime**

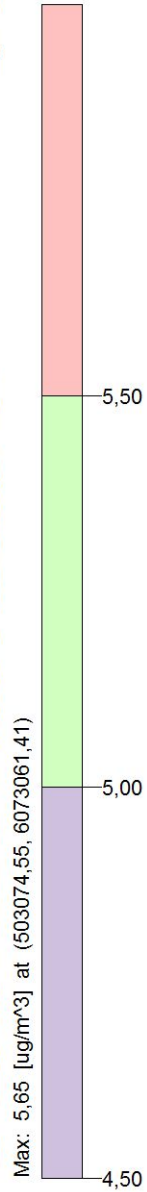
KOMENTARAI:

**C scenarijus NO2 1 val. su fonu**



ug/m<sup>3</sup>

PLOT FILE OF 99.80TH PERCENTILE 1-HR VALUES FOR SOURCE GROUP: NOX  
Max: 5,65 [ug/m<sup>3</sup>] at (503074,55, 6073061,41)



ŠALTINIAI:

**183**

RECEPTORIAI:

**441**

REZULTATAS:

**Concentration**

MAKS. VERTĖ:

**5,65 ug/m<sup>3</sup>**

ĮMONĖ:

**INFRAPLANAS, UAB**

ATLIKO:

DATA:

**2017.03.21**

SCALE:

1:14.000



PROJECT NO.:

OBJEKTAS:

**Audrius Banionio ūkis Margininkų kaime**

KOMENTARAI:

**C scenarijus SO2 1 val. su fonu**

ŠALTINIAI:

**183**

RECEPTORIAI:

**441**

REZULTATAS:

**Concentration**

MAKS. VERTĖ:

**2,29 ug/m<sup>3</sup>**

ĮMONĖ:

**INFRAPLANAS, UAB**

ATLIKO:

DATA:

**2017.03.21**

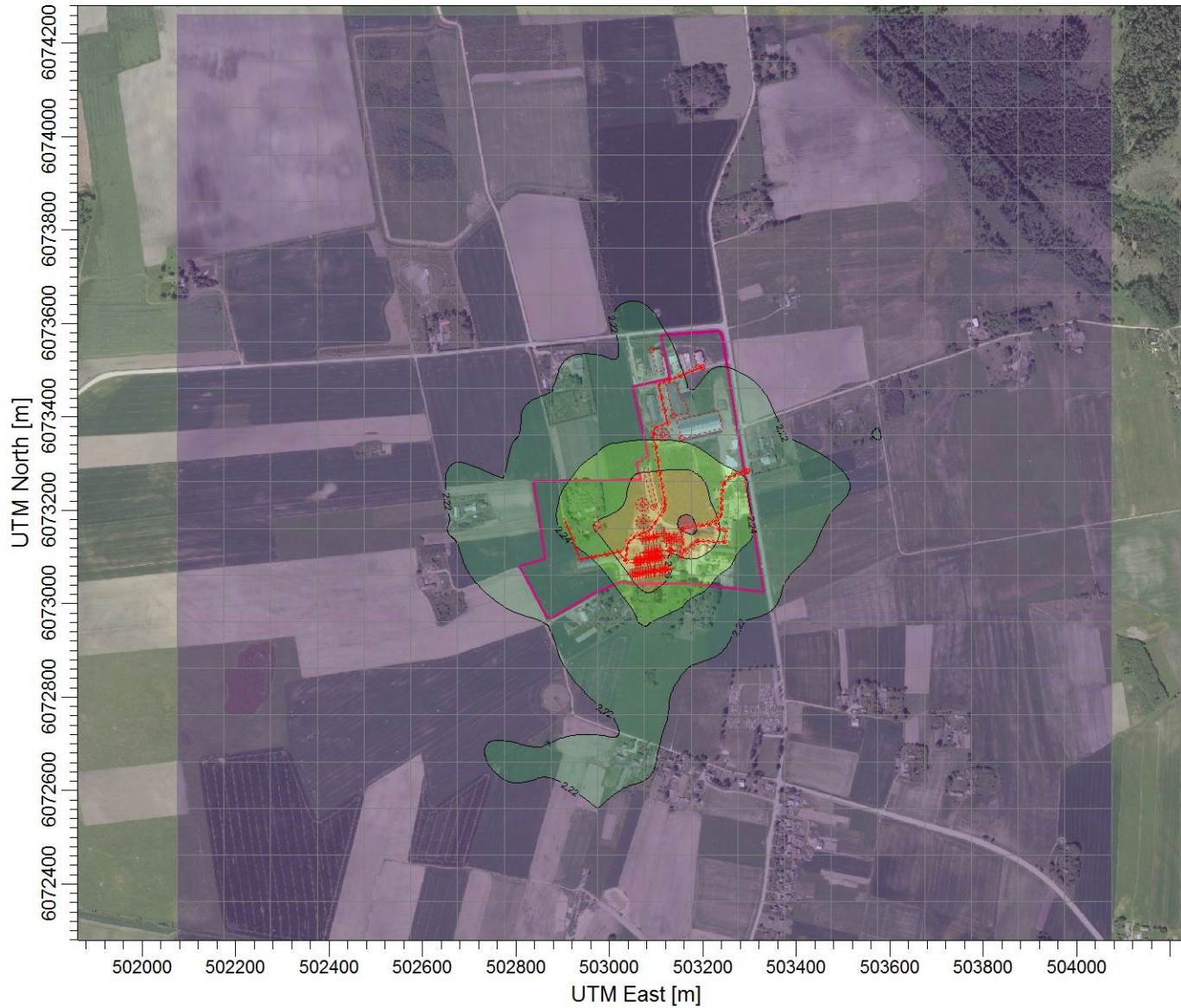
SCALE:

1:14.000

0

0,4 km

PROJECT NO.:



OBJEKTAS:

**Audrius Banionio ūkis Margininkų kaime**

KOMENTARAI:

**C scenarijus SO2 24 val. su fonu**

ŠALTINIAI:

**183**

RECEPTORIAI:

**441**

REZULTATAS:

**Concentration**

MAKS. VERTĖ:

**2,24 ug/m<sup>3</sup>**

ĮMONĖ:

**INFRAPLANAS, UAB**

ATLIKO:

DATA:

**2017.03.21**

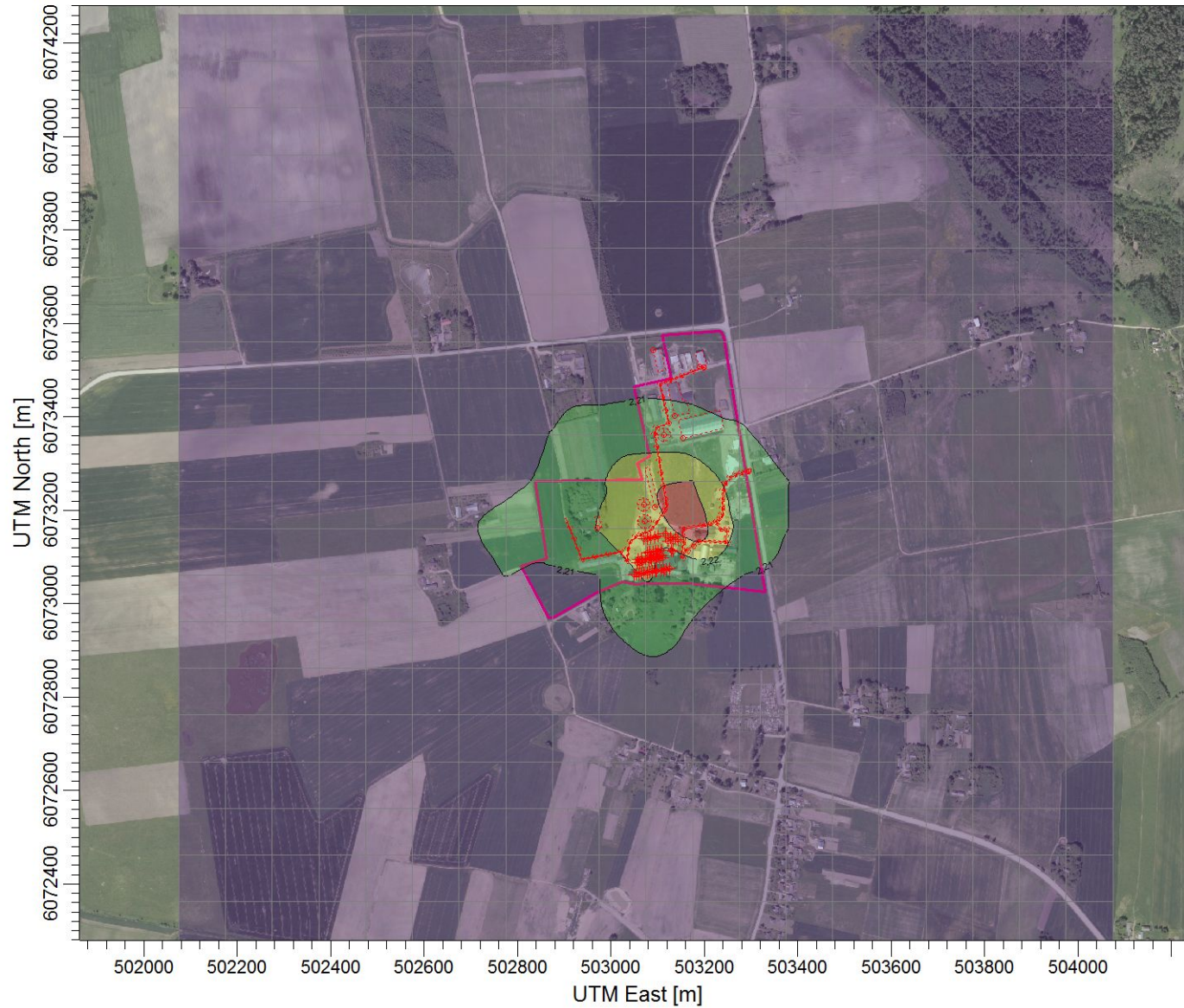
SCALE:

1:14.000

0

0,4 km

PROJECT NO.:



ug/m<sup>3</sup>

2,23

2,22

2,21

2,20

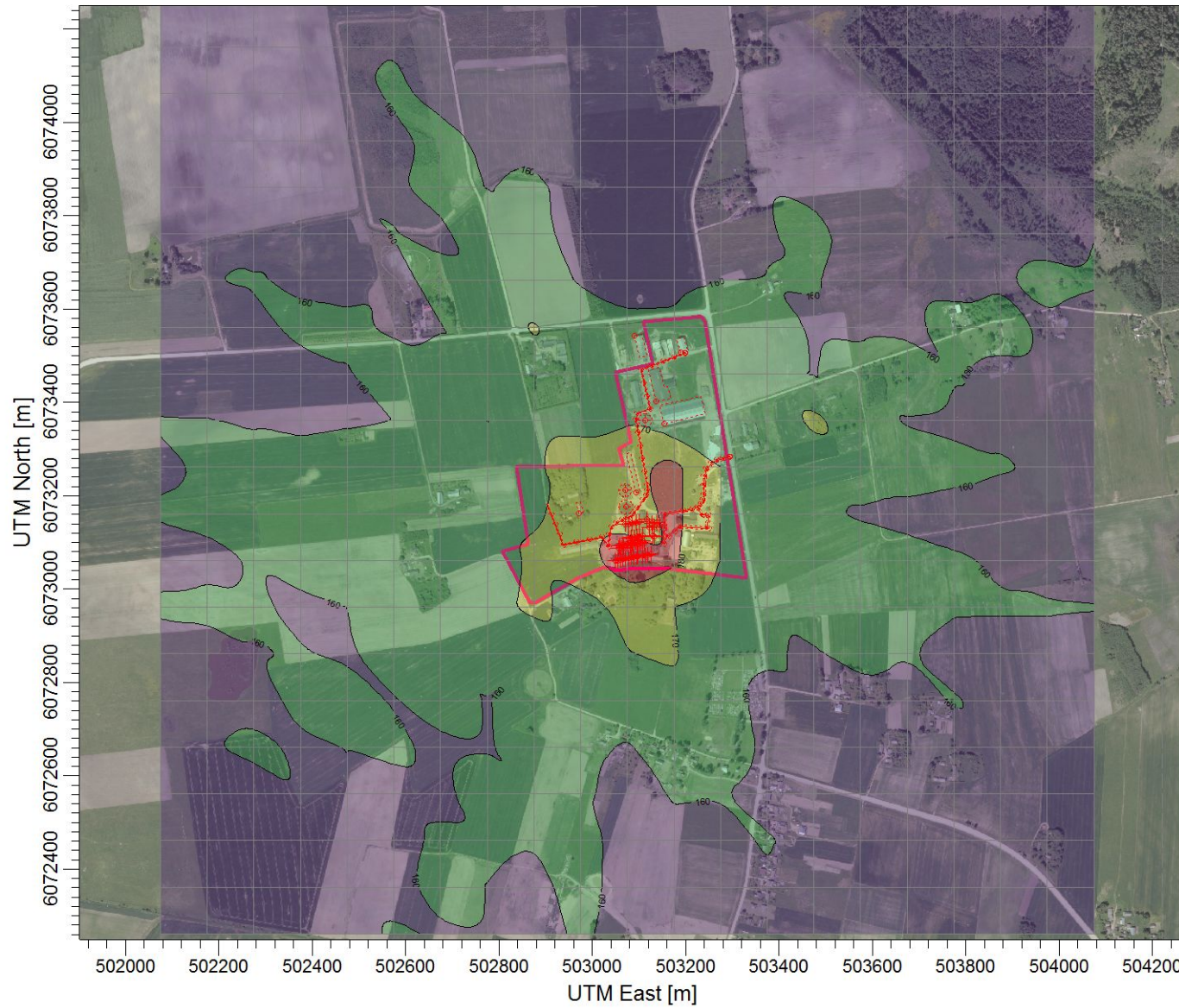
PLOT FILE OF 99.20TH PERCENTILE 24-HR VALUES FOR SOURCE GROUP: SO2  
Max: 2,24 [ug/m<sup>3</sup>] at (503174,55, 6073161,41)

OBJEKTAS:

**A. Banionio ūkis Margininkų kaime**

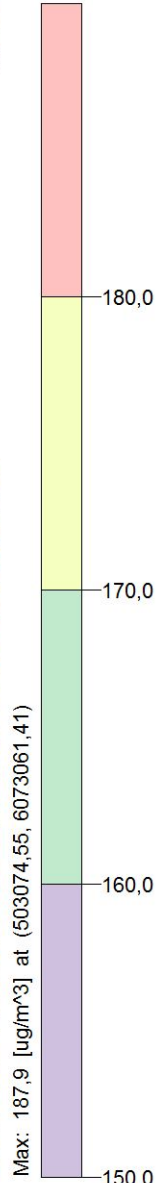
KOMENTARAI:

**D scenarijus CO 8 val. su fonu**



ug/m<sup>3</sup>

PLOT FILE OF HIGH 1ST HIGH 8-HR VALUES FOR SOURCE GROUP: CO  
Max: 187,9 [ug/m<sup>3</sup>] at (503074,55; 6073061,41)



ŠALTINIAI:

**183**

RECEPTORIAI:

**441**

REZULTATAS:

**Concentration**

MAKS. VERTĖ:

**187,9 ug/m<sup>3</sup>**

ĮMONĖ:

**INFRAPLANAS, UAB**

ATLIKO:

DATA:

**2017.03.21**

SCALE:

1:14.000

0



PROJECT NO.:

OBJEKTAS:

**A. Banionio ūkis Margininkų kaime**

KOMENTARAI:

**D scenarijus KD2,5 1 m. su fonu**

ŠALTINIAI:

**183**

RECEPTORIAI:

**441**

REZULTATAS:

**Concentration**

MAKS. VERTĖ:

**5,506 ug/m<sup>3</sup>**

ĮMONĖ:

**INFRAPLANAS, UAB**

ATLIKO:

DATA:

**2017.03.21**

SCALE:

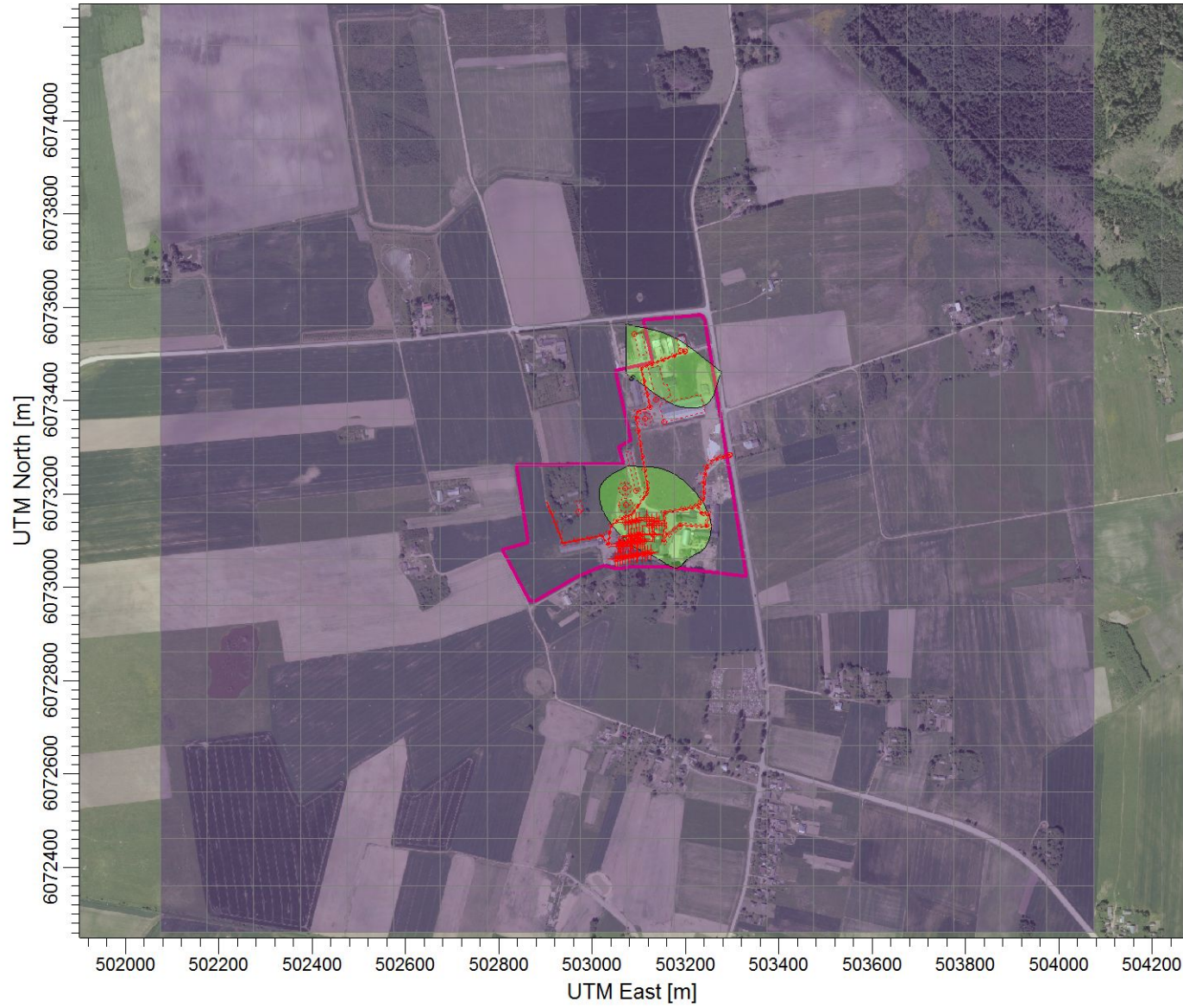
1:14.000

0



0,4 km

PROJECT NO.:



PLOT FILE OF ANNUAL VALUES AVERAGED ACROSS 5 YEARS FOR SOURCE GROUP: KD25  
Max: 5,506 [ug/m<sup>3</sup>] at (503174,55; 6073161,41)



OBJEKTAS:

**A. Banionio ūkis Margininkų kaime**

KOMENTARAI:

**D scenarijus KD10 1 m. su fonu**

ŠALTINIAI:

**183**

RECEPTORIAI:

**441**

REZULTATAS:

**Concentration**

MAKS. VERTĖ:

**13,29 ug/m<sup>3</sup>**

ĮMONĖ:

**INFRAPLANAS, UAB**

ATLIKO:

DATA:

**2017.03.21**

SCALE:

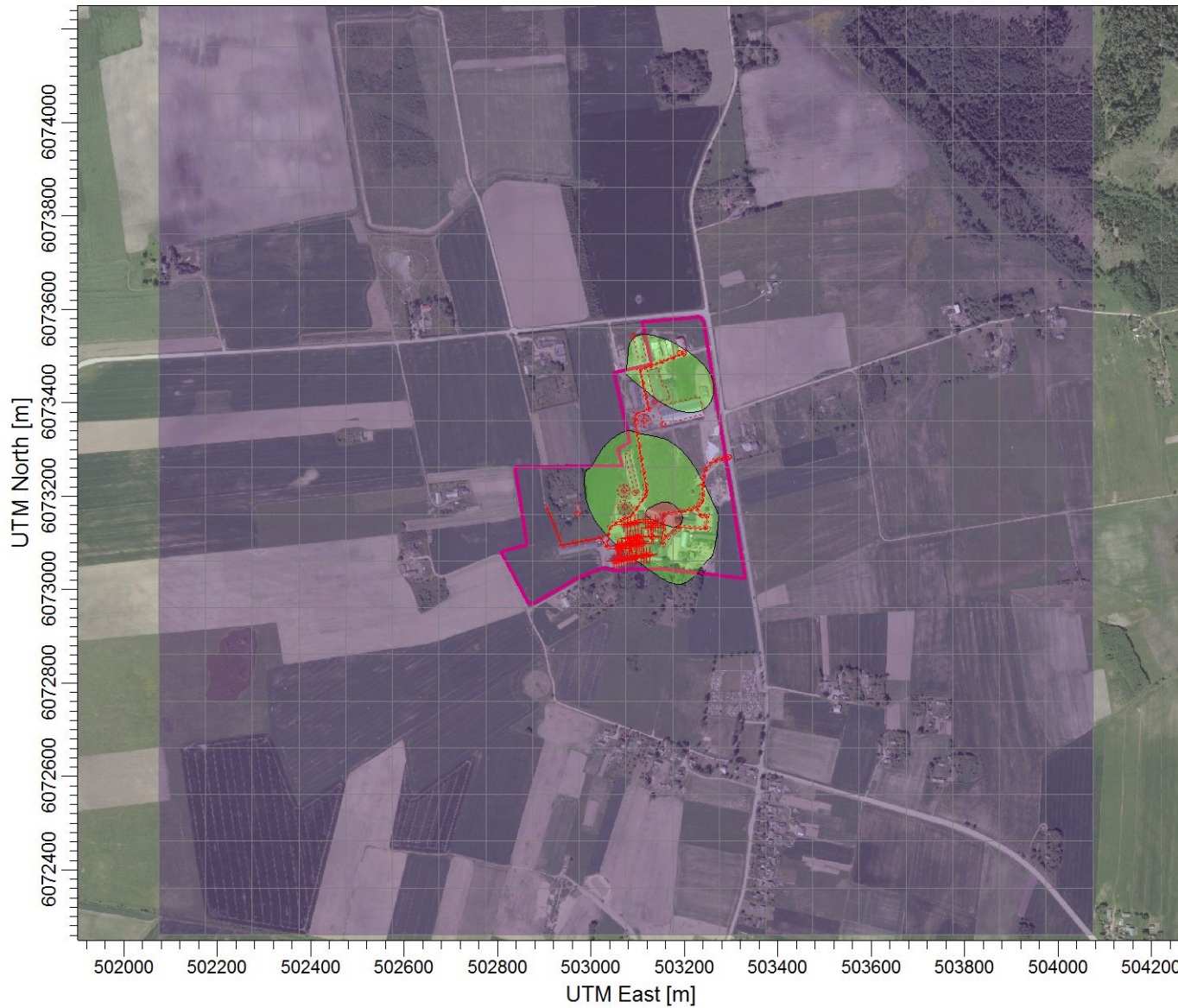
1:14.000

0



0,4 km

PROJECT NO.:



PLOT FILE OF ANNUAL VALUES AVERAGED ACROSS 5 YEARS FOR SOURCE GROUP: KD10

Max: 13,29 [ug/m<sup>3</sup>] at (503174,55; 6073161,41)

ug/m<sup>3</sup>

OBJEKTAS:

**A. Banionio ūkis Margininkų kaime**

KOMENTARAI:

**D scenarijus KD10 24 val. su fonu**

ŠALTINIAI:

**183**

RECEPTORIAI:

**441**

REZULTATAS:

**Concentration**

MAKS. VERTĖ:

**13,61 ug/m<sup>3</sup>**

ĮMONĖ:

**INFRAPLANAS, UAB**

ATLIKO:

DATA:

**2017.03.21**

SCALE:

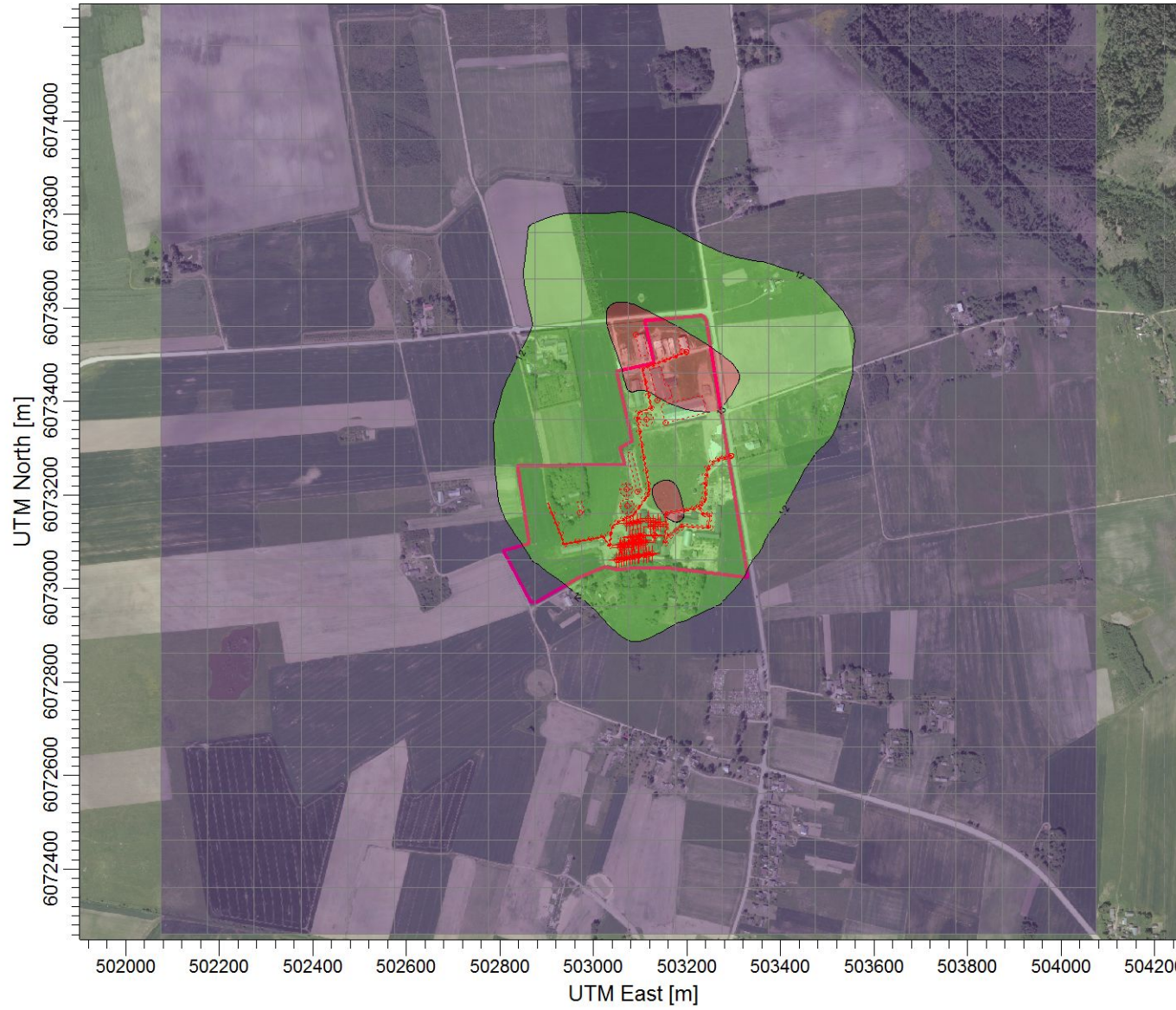
1:14.000

0



0,4 km

PROJECT NO.:



ug/m<sup>3</sup>

PLOT FILE OF 90.40TH PERCENTILE 24-HR VALUES FOR SOURCE GROUP: KD10  
Max: 13,61 [ug/m<sup>3</sup>] at (503174,55; 6073461,41)

13,00

12,00

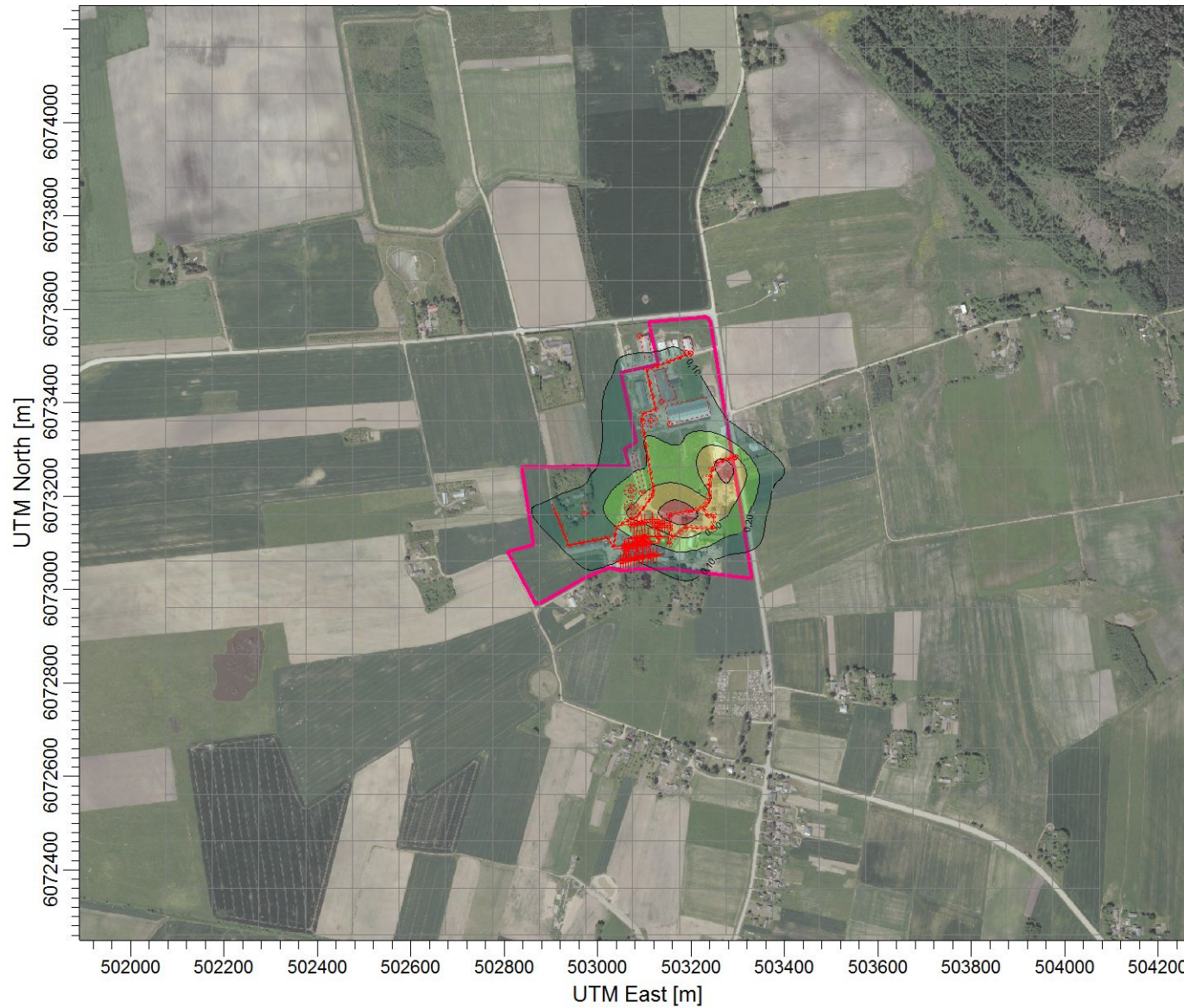
11,00

OBJEKTAS:

**A. Banionio ūkis Margininkų kaime**

KOMENTARAI:

**D scenarijus LOJ 1 val. su fonu**



ug/m<sup>3</sup>

PLOT FILE OF 98.50TH PERCENTILE 1-HR VALUES FOR SOURCE GROUP: LOJ  
Max: 0,48 [ug/m<sup>3</sup>] at (503174,55, 6073161,41)

ŠALTINIAI:

**183**

RECEPTORIAI:

**441**

REZULTATAS:

**Concentration**

MAKS. VERTĖ:

**0,48 ug/m<sup>3</sup>**

ĮMONĖ:

**INFRAPLANAS, UAB**

ATLIKO:

DATA:

**2017.03.21**

SCALE:

1:14.000

0

0,4 km

PROJECT NO.:

OBJEKTAS:

**A. Banionio ūkis Margininkų kaime**

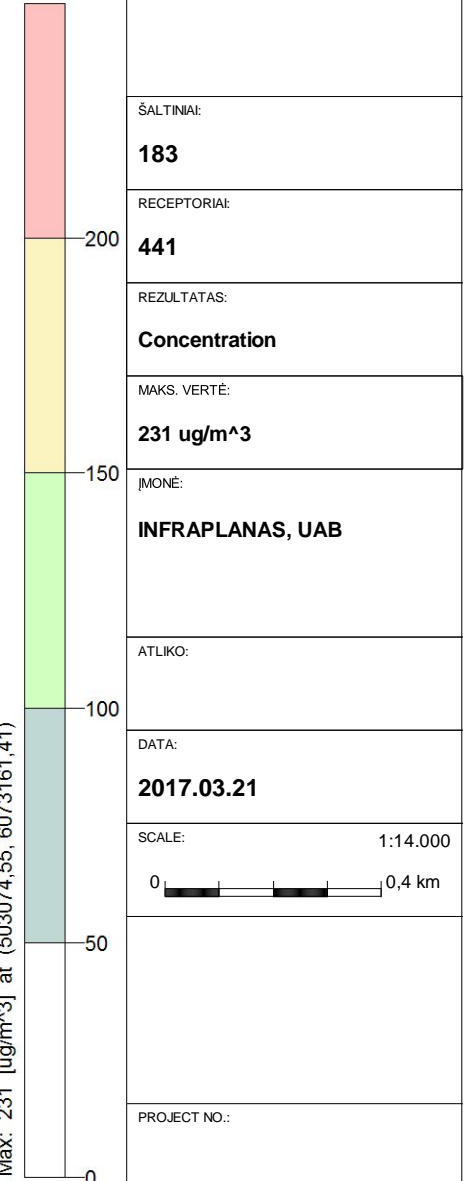
KOMENTARAI:

**D scenarijus NH3 1 val. su fonu**



ug/m<sup>3</sup>

PLOT FILE OF 98.50TH PERCENTILE 1-HR VALUES FOR SOURCE GROUP: NH3  
Max: 231 [ug/m<sup>3</sup>] at (503074,55, 6073161,41)



ŠALTINIAI:

**183**

RECEPTORIAI:

**441**

REZULTATAS:

**Concentration**

MAKS. VERTĖ:

**231 ug/m<sup>3</sup>**

ĮMONĖ:

**INFRAPLANAS, UAB**

ATLIKO:

DATA:

**2017.03.21**

SCALE:

1:14.000

0

0,4 km

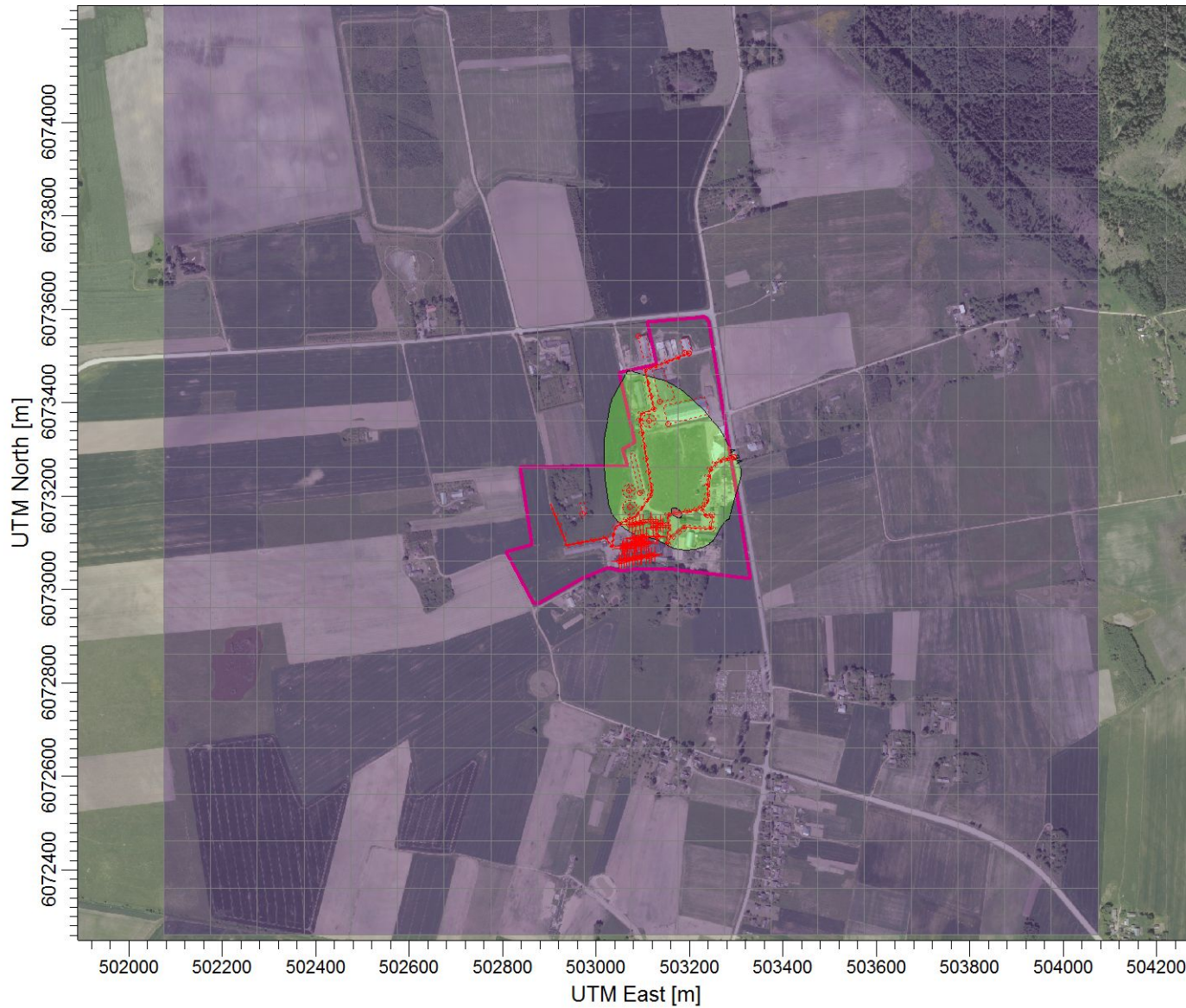
PROJECT NO.:

OBJEKTAS:

**A. Banionio ūkis Margininkų kaime**

KOMENTARAI:

**D scenarijus NO2 1 m. su fonu**



PLOT FILE OF ANNUAL VALUES AVERAGED ACROSS 5 YEARS FOR SOURCE GROUP: NOX

Max: 4,38 [ug/m^3] at (503174,55, 6073161,41)

ŠALTINIAI:

**183**

RECEPTORIAI:

**441**

REZULTATAS:

**Concentration**

MAKS. VERTĖ:

**4,38 ug/m^3**

ĮMONĖ:

**INFRAPLANAS, UAB**

ATLIKO:

DATA:

**2017.03.21**

SCALE:

1:14.000

0

0,4 km

PROJECT NO.:

OBJEKTAS:

**A. Banionio ūkis Margininkų kaime**

KOMENTARAI:

**D scenarijus NO2 1 val. su fonu**

ŠALTINIAI:

**183**

RECEPTORIAI:

**441**

REZULTATAS:

**Concentration**

MAKS. VERTĖ:

**5,396 ug/m<sup>3</sup>**

ĮMONĖ:

**INFRAPLANAS, UAB**

ATLIKO:

DATA:

**2017.03.21**

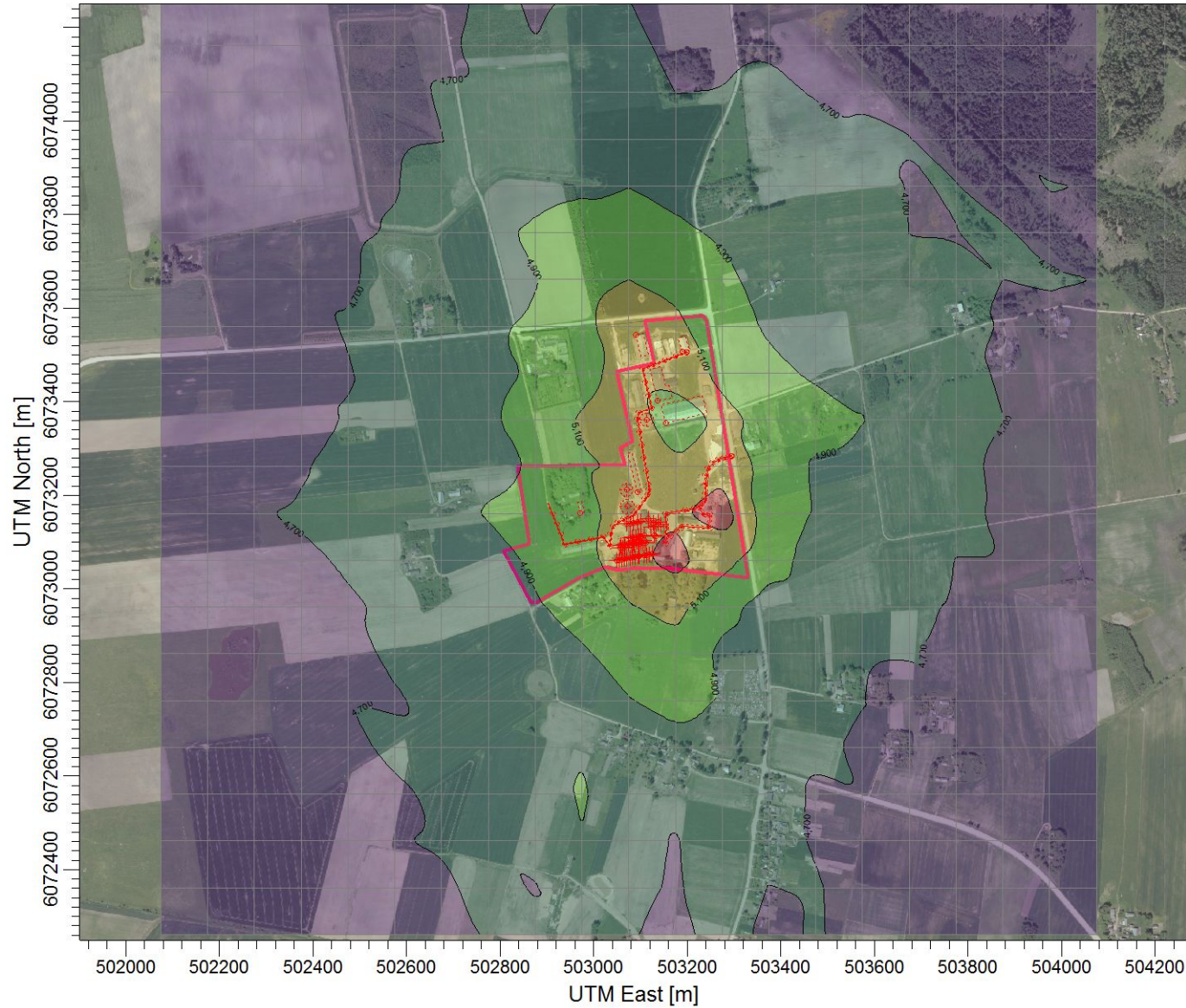
SCALE:

1:14.000

0

0,4 km

PROJECT NO.:



ug/m<sup>3</sup>

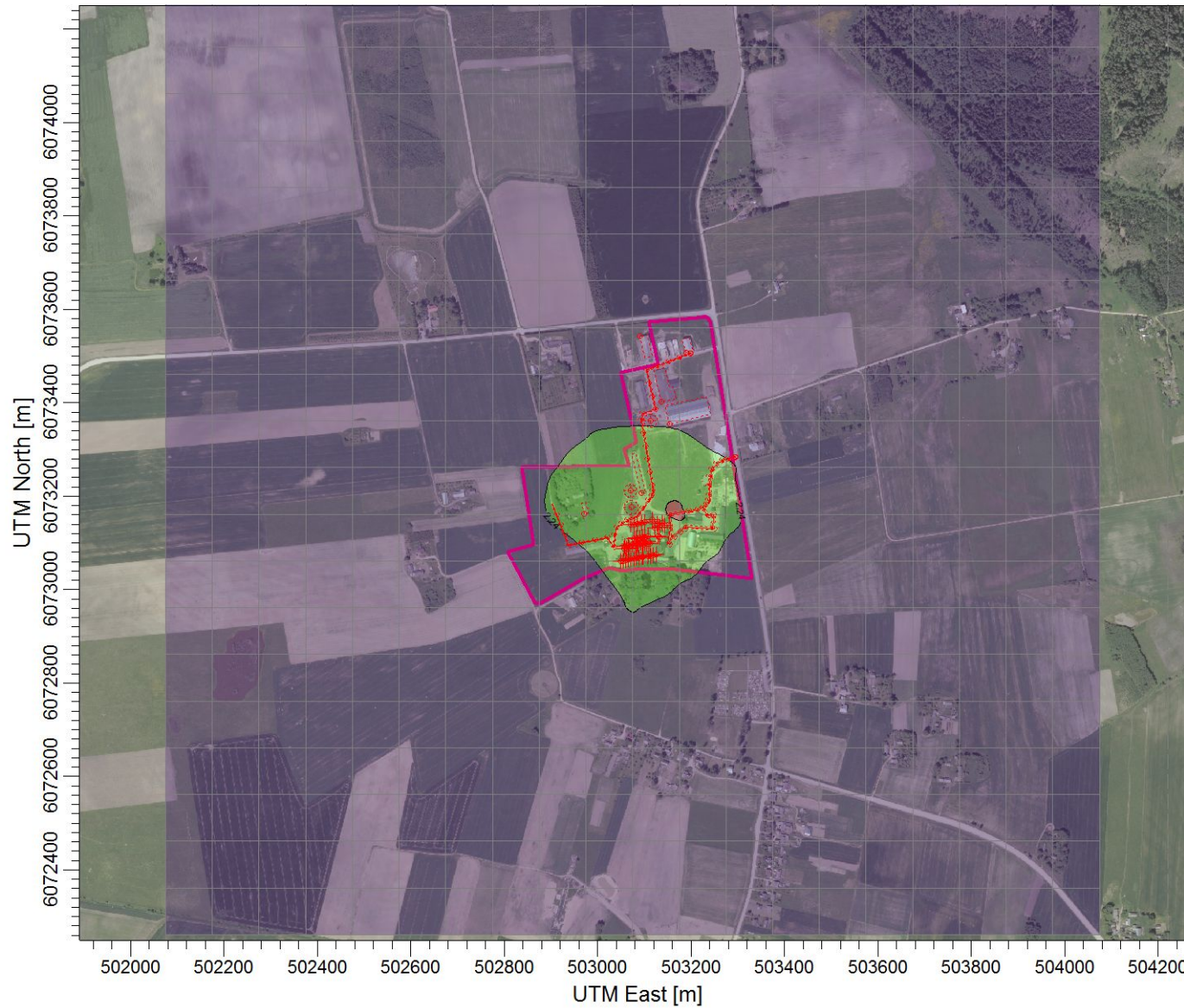
PLOT FILE OF 99.80TH PERCENTILE 1-HR VALUES FOR SOURCE GROUP: NOX  
Max: 5,396 [ug/m<sup>3</sup>] at (503274,55; 6073161,41)

OBJEKTAS:

**A. Banionio ūkis Margininkų kaime**

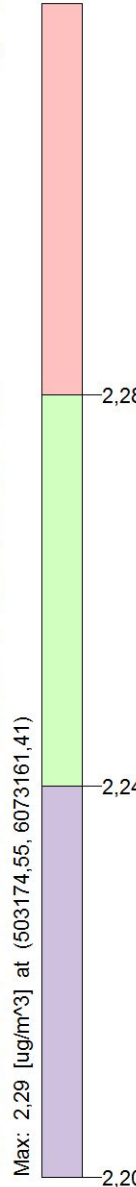
KOMENTARAI:

**D scenarijus SO2 1 val. su fonu**



ug/m<sup>3</sup>

PLOT FILE OF 99.70TH PERCENTILE 1-HR VALUES FOR SOURCE GROUP: SO2  
Max: 2,29 [ug/m<sup>3</sup>] at (503174,55, 6073161,41)



ŠALTINIAI:

**183**

RECEPTORIAI:

**441**

REZULTATAS:

**Concentration**

MAKS. VERTĖ:

**2,29 ug/m<sup>3</sup>**

ĮMONĖ:

**INFRAPLANAS, UAB**

ATLIKO:

DATA:

**2017.03.21**

SCALE:

1:14.000



PROJECT NO.:

OBJEKTAS:

**A. Banionio ūkis Margininkų kaime**

KOMENTARAI:

**D scenarijus SO2 24 val. su fonu**

ŠALTINIAI:

**183**

RECEPTORIAI:

**441**

REZULTATAS:

**Concentration**

MAKS. VERTĖ:

**2,24 ug/m<sup>3</sup>**

ĮMONĖ:

**INFRAPLANAS, UAB**

ATLIKO:

DATA:

**2017.03.21**

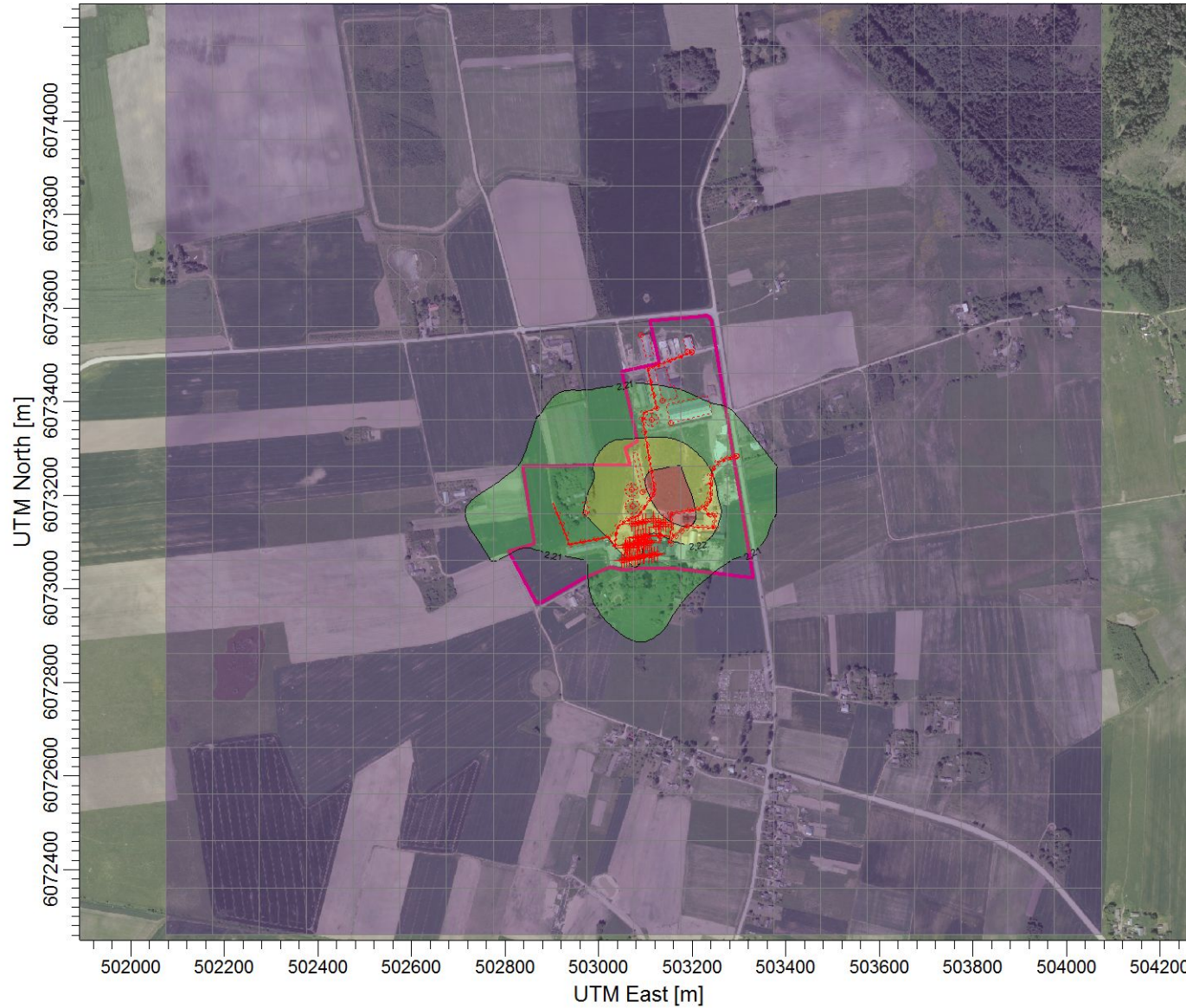
SCALE:

1:14.000

0

0,4 km

PROJECT NO.:



ug/m<sup>3</sup>

PLOT FILE OF 99.20TH PERCENTILE 24-HR VALUES FOR SOURCE GROUP: SO2  
Max: 2,24 [ug/m<sup>3</sup>] at (503174,55, 6073161,41)



OBJEKTAS:

**A. Banionio ūkis Margininkų kaime**

KOMENTARAI:

**F1 scenarijus CO 8 val. su fonu**

ŠALTINIAI:

**206**

RECEPTORIAI:

**441**

REZULTATAS:

**Concentration**

MAKS. VERTĖ:

**187,9 ug/m<sup>3</sup>**

ĮMONĖ:

**INFRAPLANAS, UAB**

ATLIKO:

DATA:

**2017.03.27**

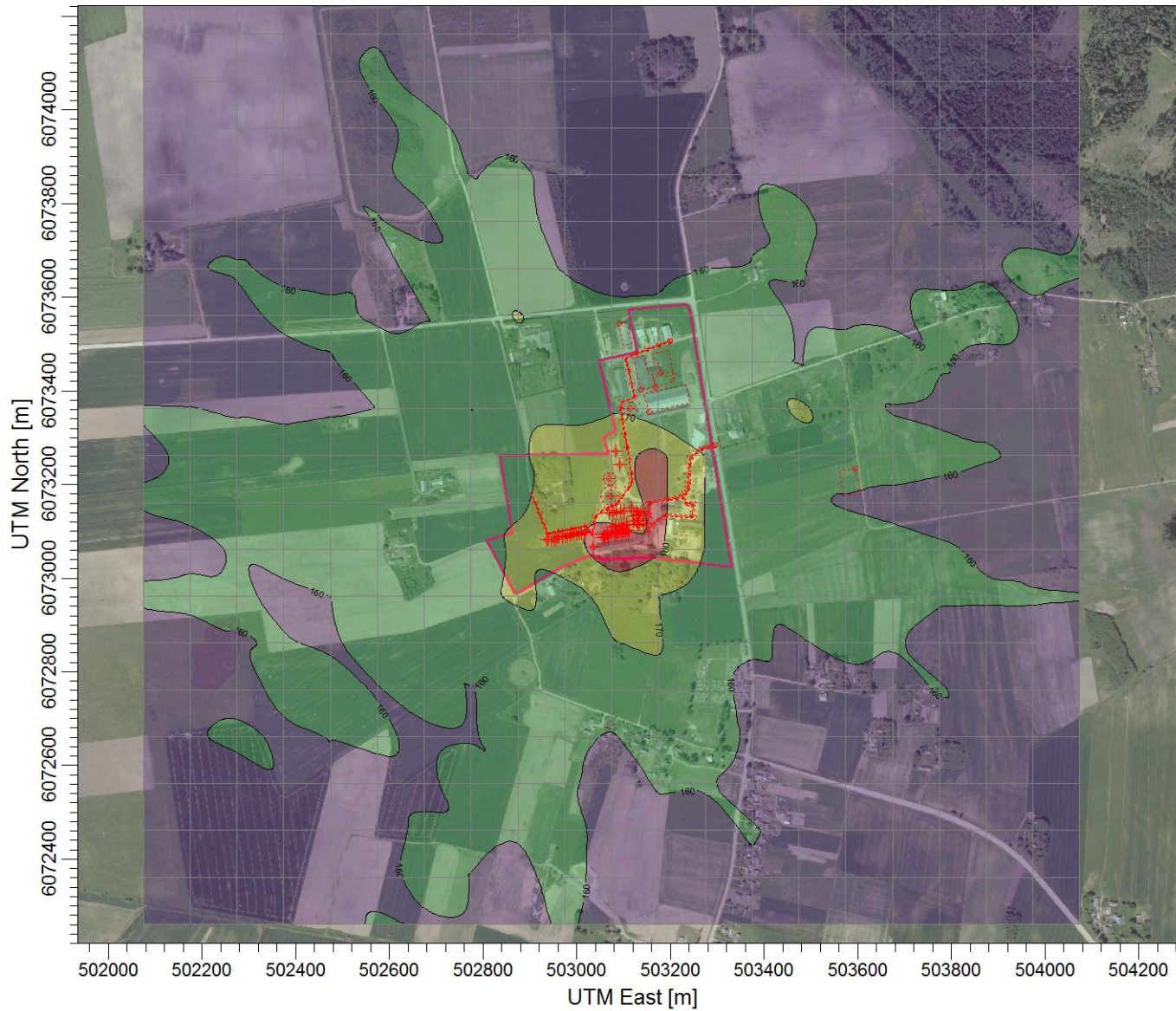
SCALE:

1:14.000

0

0,4 km

PROJECT NO.:



ug/m<sup>3</sup>

PLOT FILE OF HIGH 1ST HIGH 8-HR VALUES FOR SOURCE GROUP: CO  
Max: 187,9 [ug/m<sup>3</sup>] at (503074,55; 6073061,41)

OBJEKTAS:

**A. Banionio ūkis Margininkų kaime**

KOMENTARAI:

**F1 scenarijus KD2,5 1 m. su fonu**

ŠALTINIAI:

**206**

RECEPTORIAI:

**441**

REZULTATAS:

**Concentration**

MAKS. VERTĖ:

**5,62 ug/m<sup>3</sup>**

ĮMONĖ:

**INFRAPLANAS, UAB**

ATLIKO:

DATA:

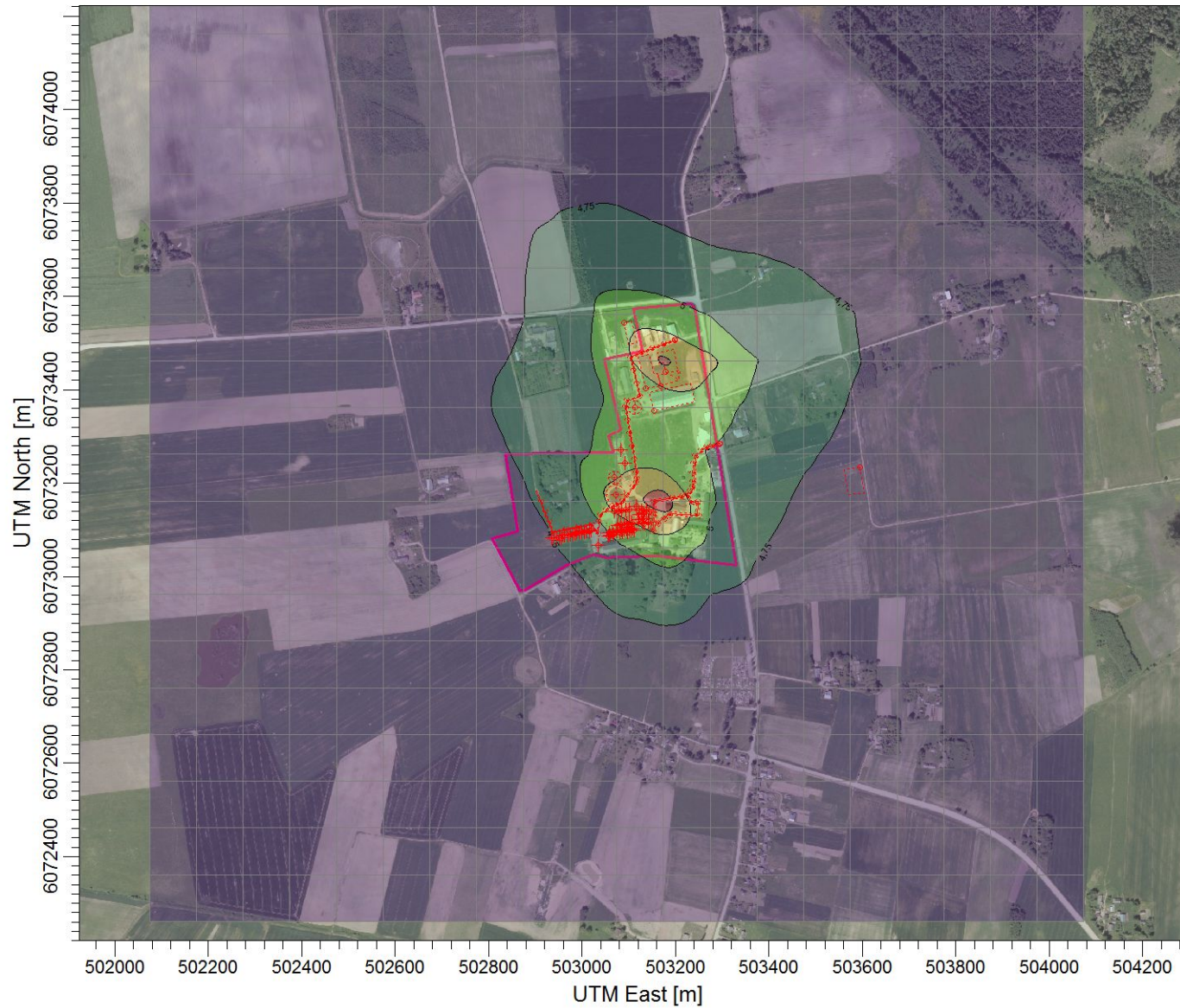
**2017.03.27**

SCALE:

1:14.000



PROJECT NO.:



PLOT FILE OF ANNUAL VALUES AVERAGED ACROSS 5 YEARS FOR SOURCE GROUP: KD25

Max: 5,62 [ug/m<sup>3</sup>] at (503174,55, 6073161,41)

ug/m<sup>3</sup>



OBJEKTAS:

**A. Banionio ūkis Margininkų kaime**

KOMENTARAI:

**F1 scenarijus KD10 1 m. su fonu**

ŠALTINIAI:

**206**

RECEPTORIAI:

**441**

REZULTATAS:

**Concentration**

MAKS. VERTĖ:

**14,02 ug/m<sup>3</sup>**

ĮMONĖ:

**INFRAPLANAS, UAB**

ATLIKO:

DATA:

**2017.03.27**

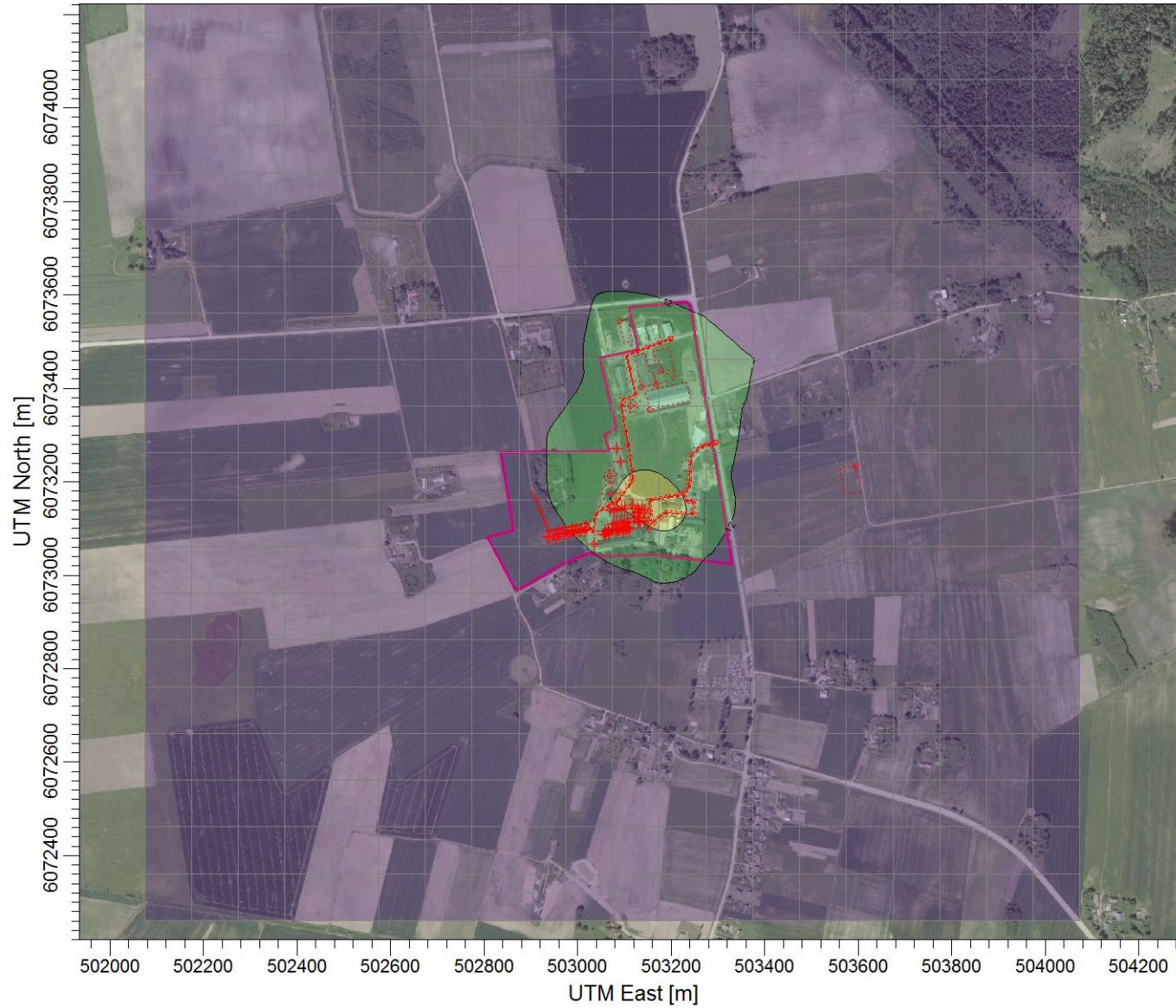
SCALE:

1:14.000

0

0,4 km

PROJECT NO.:



PLOT FILE OF ANNUAL VALUES AVERAGED ACROSS 5 YEARS FOR SOURCE GROUP: KD10

Max: 14,02 [ug/m<sup>3</sup>] at (503174,55; 6073161,41)

OBJEKTAS:

**A. Banionio ūkis Margininkų kaime**

KOMENTARAI:

**F1 scenarijus KD10 24 val. su fonu**

ŠALTINIAI:

**206**

RECEPTORIAI:

**441**

REZULTATAS:

**Concentration**

MAKS. VERTĖ:

**14,71 ug/m<sup>3</sup>**

ĮMONĖ:

**INFRAPLANAS, UAB**

ATLIKO:

DATA:

**2017.03.27**

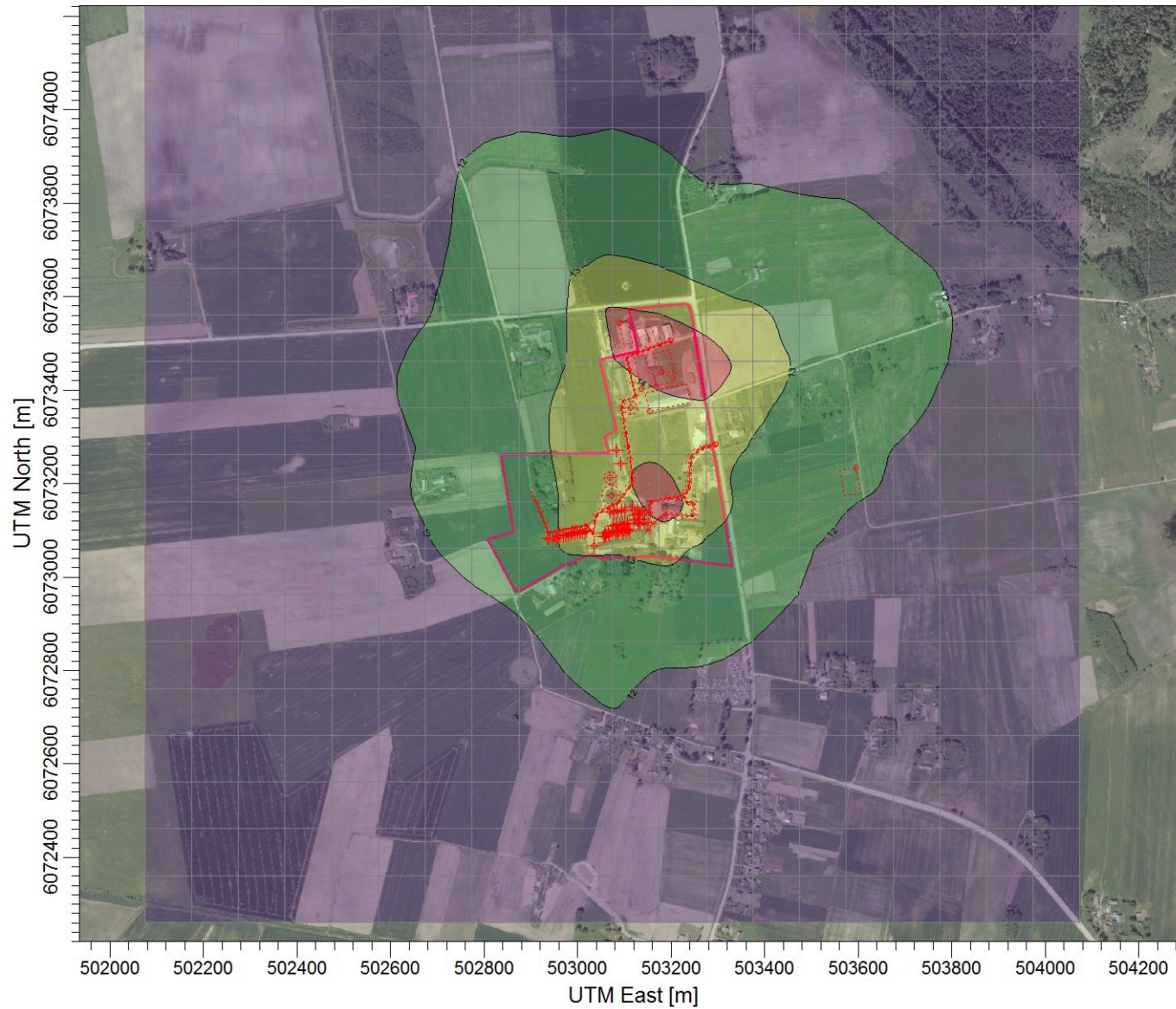
SCALE:

1:14.000

0

0,4 km

PROJECT NO.:



ug/m<sup>3</sup>

PLOT FILE OF 90.40TH PERCENTILE 24-HR VALUES FOR SOURCE GROUP: KD10  
Max: 14,71 [ug/m<sup>3</sup>] at (503174,55; 6073461,41)

OBJEKTAS:

**A. Banionio ūkis Margininkų kaime**

KOMENTARAI:

**F1 scenarijus LOJ 1 val. su fonu**

ŠALTINIAI:

**206**

RECEPTORIAI:

**441**

REZULTATAS:

**Concentration**

MAKS. VERTĖ:

**0,483 ug/m<sup>3</sup>**

ĮMONĖ:

**INFRAPLANAS, UAB**

ATLIKO:

DATA:

**2017.03.27**

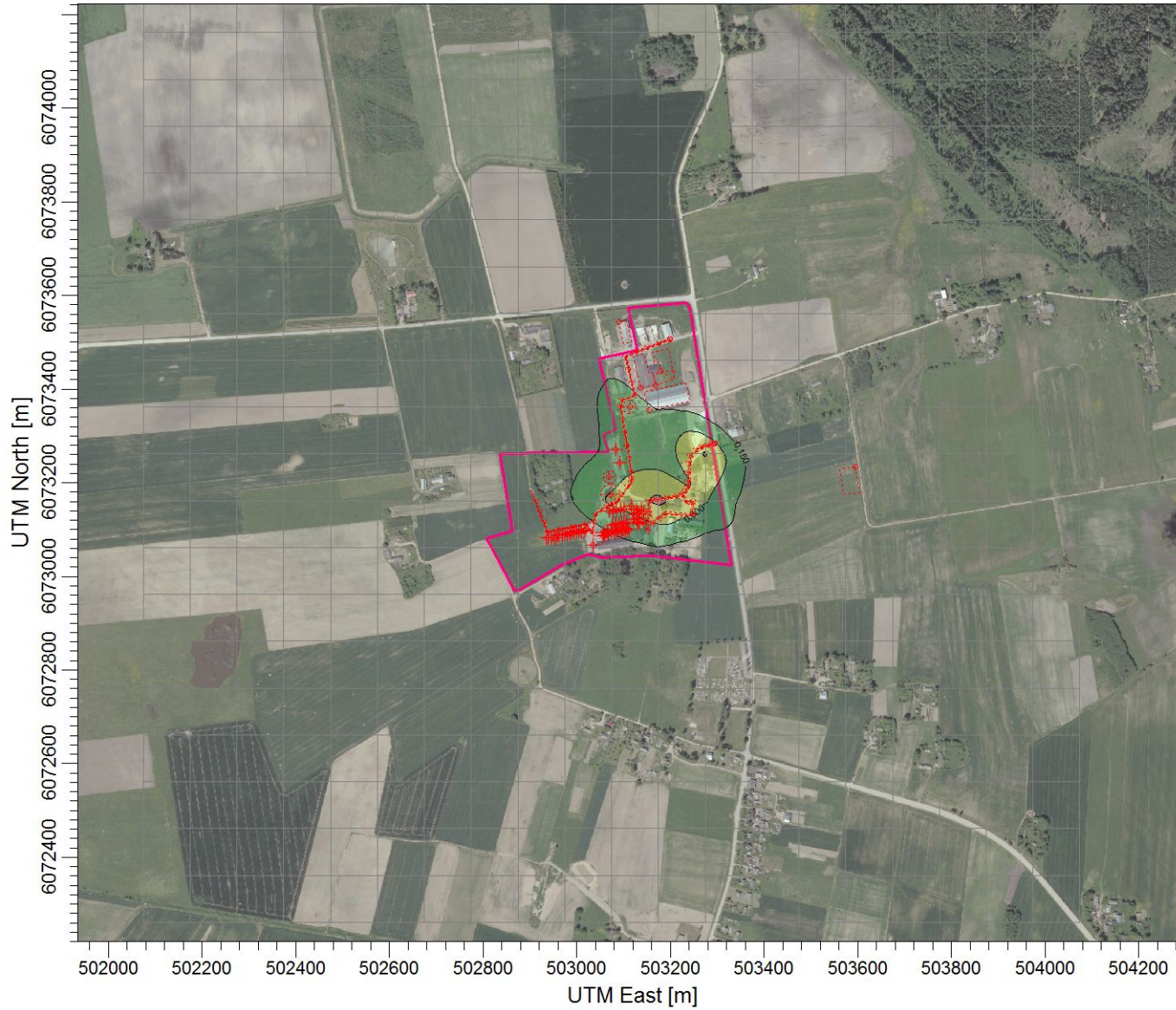
SCALE:

1:14.000

0

0,4 km

PROJECT NO.:



OBJEKTAS:

**A. Banionio ūkis Margininkų kaime**

KOMENTARAI:

**F1 scenarijus NH3 1 val. su fonu**

ŠALTINIAI:

**206**

RECEPTORIAI:

**441**

REZULTATAS:

**Concentration**

MAKS. VERTĖ:

**159 ug/m<sup>3</sup>**

ĮMONĖ:

**INFRAPLANAS, UAB**

ATLIKO:

DATA:

**2017.03.27**

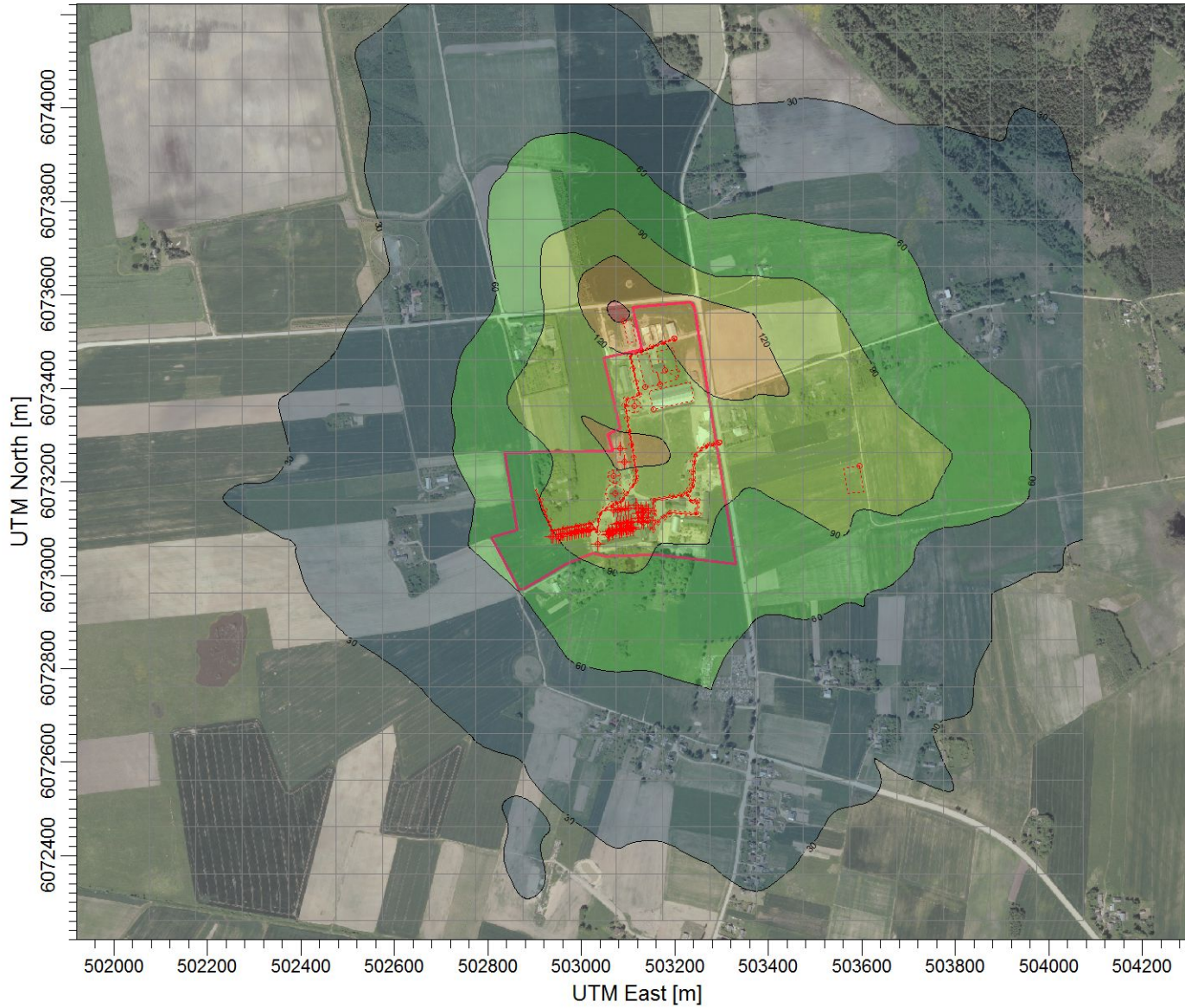
SCALE:

1:14.000

0

0,4 km

PROJECT NO.:



OBJEKTAS:

**A. Banionio ūkis Margininkų kaime**

KOMENTARAI:

**F1 scenarijus NO2 1 m. su fonu**

ŠALTINIAI:

**206**

RECEPTORIAI:

**441**

REZULTATAS:

**Concentration**

MAKS. VERTĖ:

**4,460 ug/m<sup>3</sup>**

ĮMONĖ:

**INFRAPLANAS, UAB**

ATLIKO:

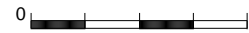
DATA:

**2017.03.27**

SCALE:

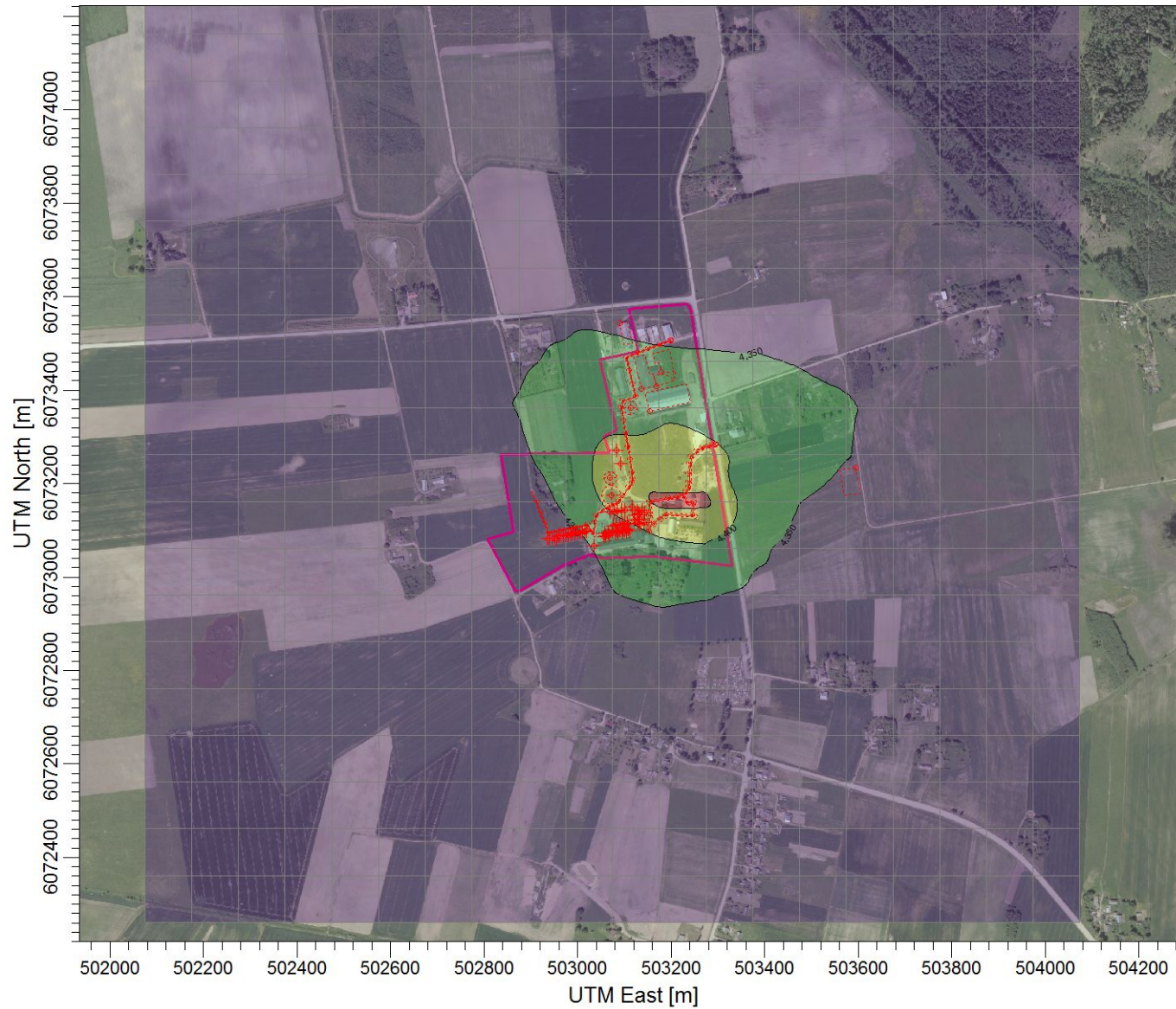
1:14.000

0



0,4 km

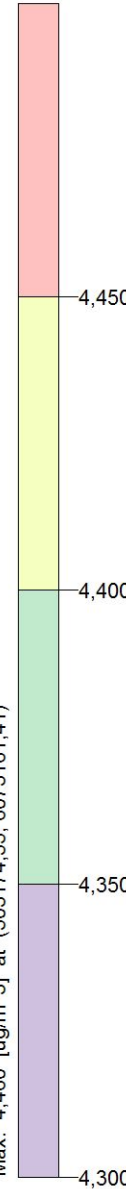
PROJECT NO.:



PLOT FILE OF ANNUAL VALUES AVERAGED ACROSS 5 YEARS FOR SOURCE GROUP: NOX

Max: 4,460 [ug/m<sup>3</sup>] at (503174,55; 6073161,41)

ug/m<sup>3</sup>



OBJEKTAS:

**A. Banionio ūkis Margininkų kaime**

KOMENTARAI:

**F1 scenarijus NO2 1 val. su fonu**

ŠALTINIAI:

**206**

RECEPTORIAI:

**441**

REZULTATAS:

**Concentration**

MAKS. VERTĖ:

**14,11 ug/m<sup>3</sup>**

ĮMONĖ:

**INFRAPLANAS, UAB**

ATLIKO:

DATA:

**2017.03.27**

SCALE:

1:14.000



PROJECT NO.:



PLOT FILE OF 99.80TH PERCENTILE 1-HR VALUES FOR SOURCE GROUP: NOX  
Max: 14,11 [ug/m<sup>3</sup>] at (503274,55; 6073161,41)



OBJEKTAS:

**A. Banionio ūkis Margininkų kaime**

KOMENTARAI:

**F1 scenarijus SO2 1 val. su fonu**

ŠALTINIAI:

**206**

RECEPTORIAI:

**441**

REZULTATAS:

**Concentration**

MAKS. VERTĖ:

**2,285 ug/m<sup>3</sup>**

ĮMONĖ:

**INFRAPLANAS, UAB**

ATLIKO:

DATA:

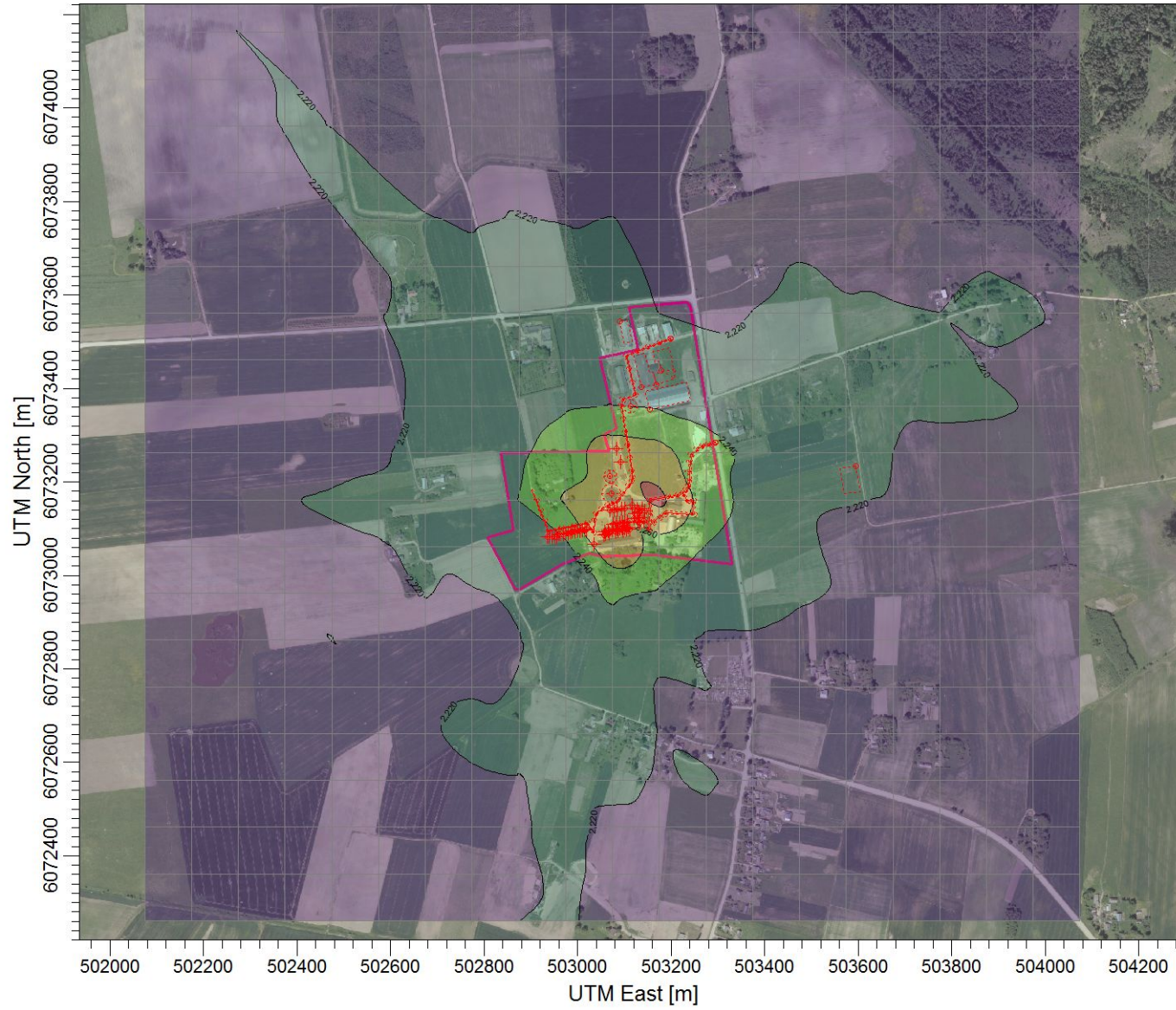
**2017.03.27**

SCALE:

1:14.000



PROJECT NO.:



ug/m<sup>3</sup>

PLOT FILE OF 99,70TH PERCENTILE 1-HR VALUES FOR SOURCE GROUP: SO2  
Max: 2,285 [ug/m<sup>3</sup>] at (503174,55; 6073161,41)

OBJEKTAS:

**A. Banionio ūkis Margininkų kaime**

KOMENTARAI:

**F1 scenarijus SO2 24 val. su fonu**

ŠALTINIAI:

**206**

RECEPTORIAI:

**441**

REZULTATAS:

**Concentration**

MAKS. VERTĖ:

**2,237 ug/m<sup>3</sup>**

ĮMONĖ:

**INFRAPLANAS, UAB**

ATLIKO:

DATA:

**2017.03.27**

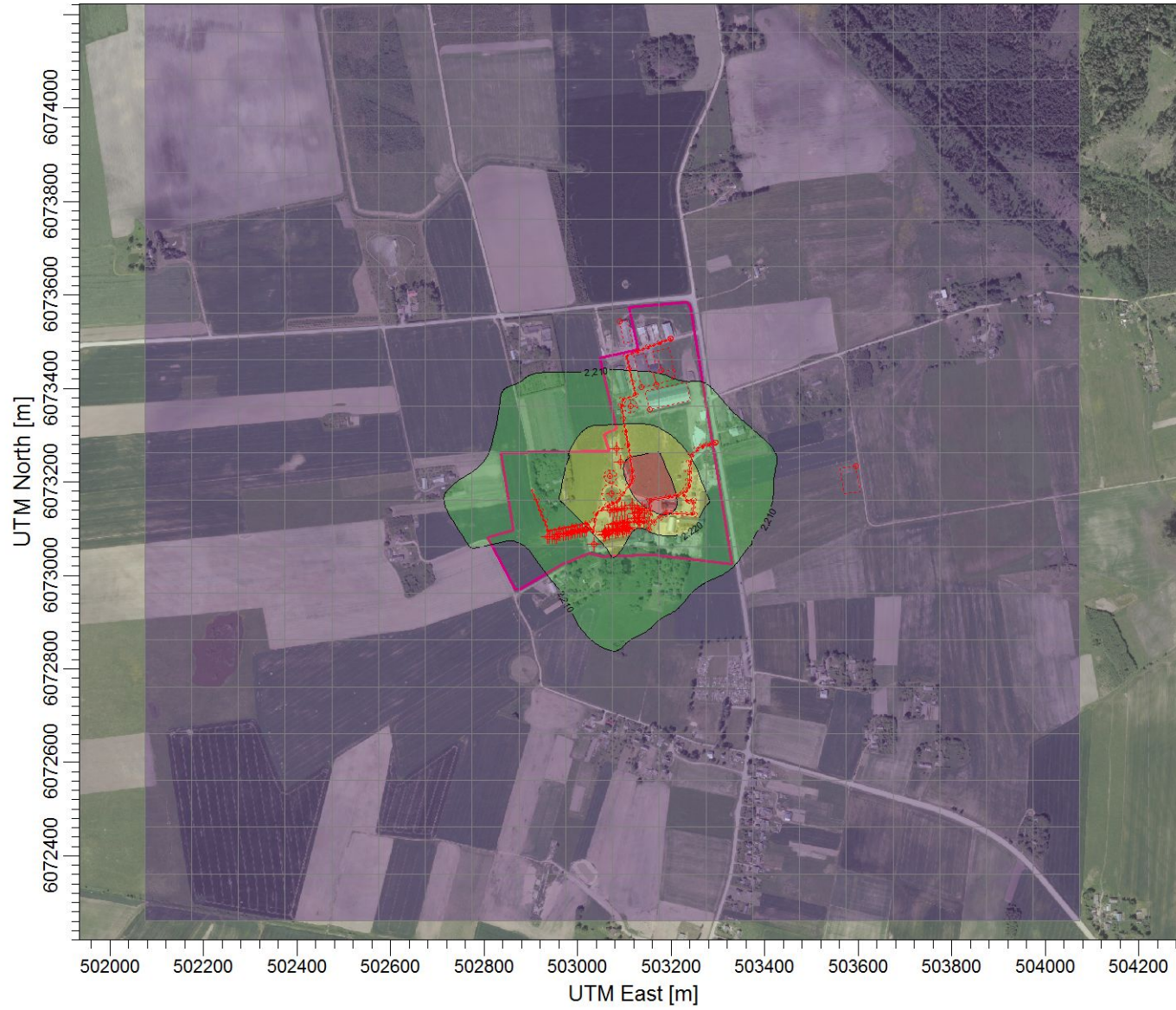
SCALE:

1:14.000

0

0,4 km

PROJECT NO.:



ug/m<sup>3</sup>

PLOT FILE OF 99.20TH PERCENTILE 24-HR VALUES FOR SOURCE GROUP: SO2  
Max: 2,237 [ug/m<sup>3</sup>] at (503174,55; 6073161,41)

OBJEKTAS:

**A. Banionio ūkis Margininkų kaime**

KOMENTARAI:

**F2 scenarijus CO 8 val. su fonu**

ŠALTINIAI:

**248**

RECEPTORIAI:

**441**

REZULTATAS:

**Concentration**

MAKS. VERTĖ:

**164,8 ug/m<sup>3</sup>**

ĮMONĖ:

**INFRAPLANAS, UAB**

ATLIKO:

DATA:

**2017.03.27**

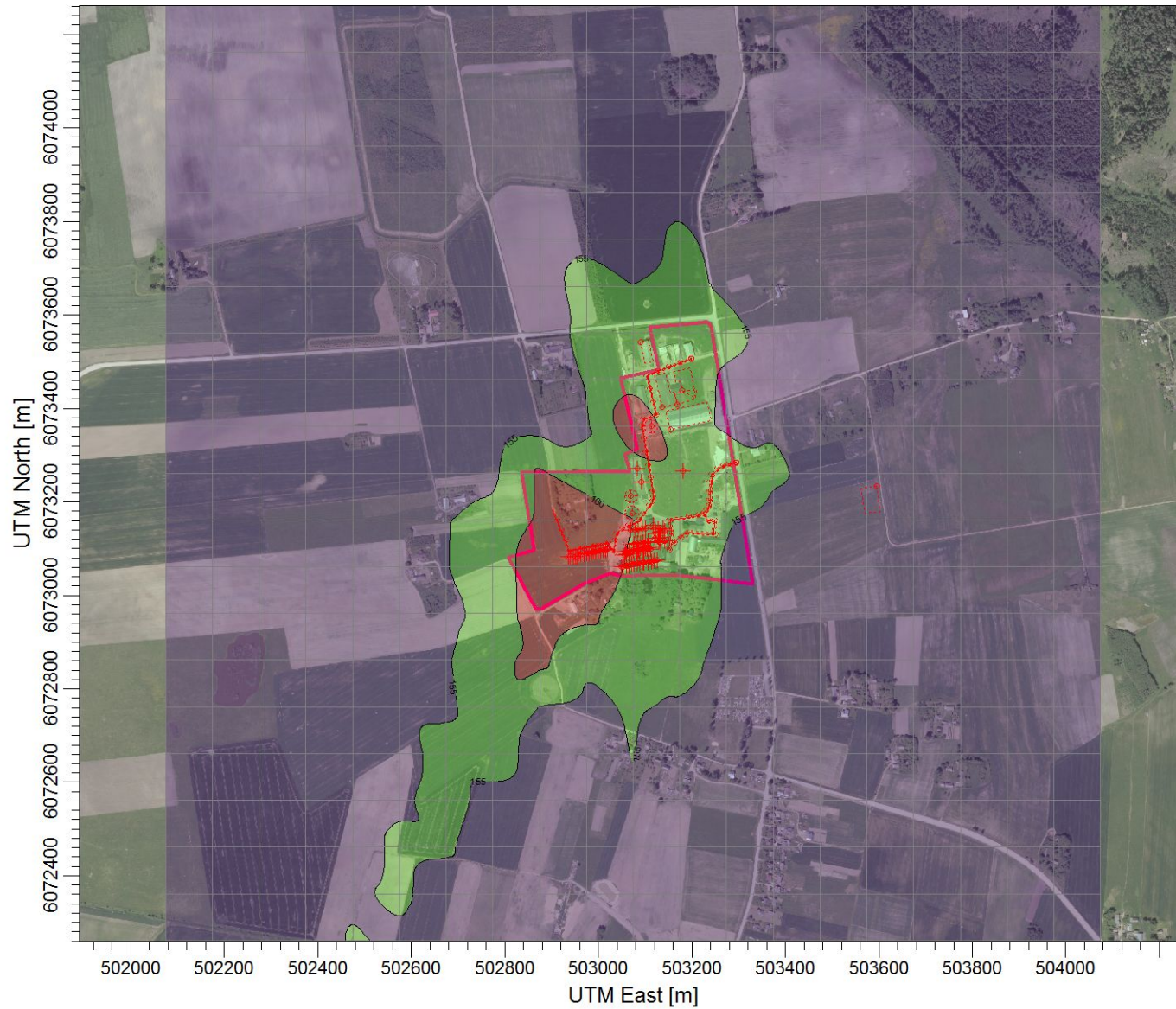
SCALE:

1:14.000

0

0,4 km

PROJECT NO.:



PLOT FILE OF HIGH 1ST HIGH 8-HR VALUES FOR SOURCE GROUP: CO

OBJEKTAS:

**A. Banionio ūkis Margininkų kaime**

KOMENTARAI:

**F2 scenarijus KD2,5 1 m. su fonu**

ŠALTINIAI:

**248**

RECEPTORIAI:

**441**

REZULTATAS:

**Concentration**

MAKS. VERTĖ:

**5,524 ug/m<sup>3</sup>**

ĮMONĖ:

**INFRAPLANAS, UAB**

ATLIKO:

DATA:

**2017.03.27**

SCALE:

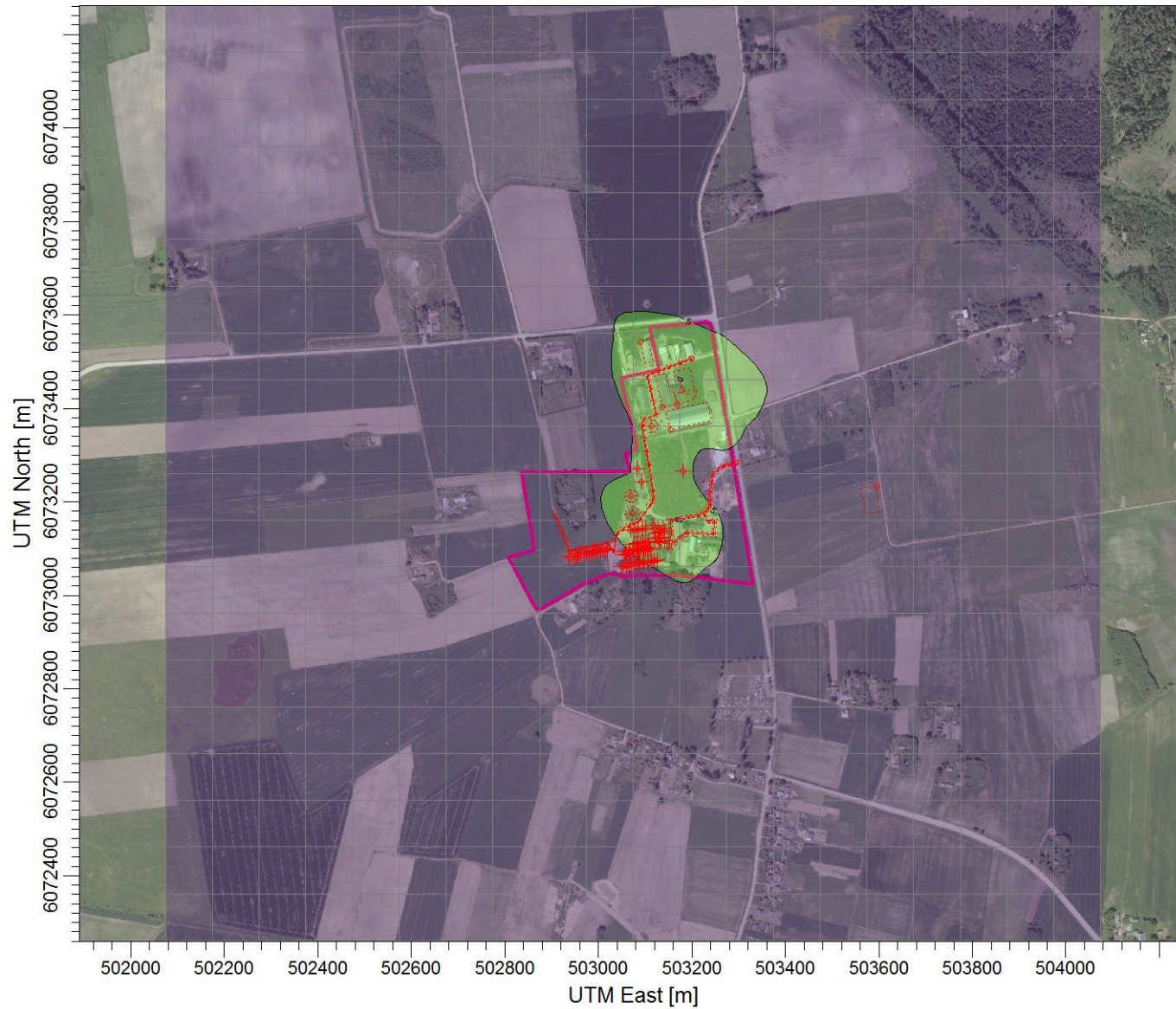
1:14.000

0



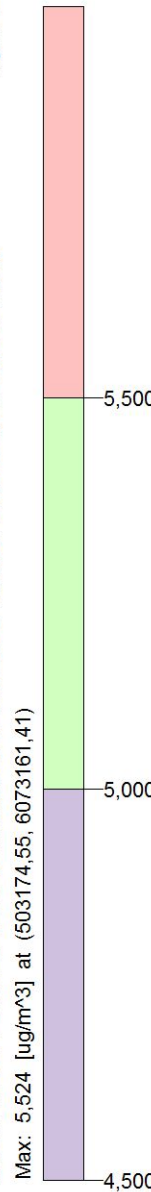
0,4 km

PROJECT NO.:



PLOT FILE OF ANNUAL VALUES AVERAGED ACROSS 5 YEARS FOR SOURCE GROUP: KD25  
Max: 5,524 [ug/m<sup>3</sup>] at (503174,55; 6073161,41)

ug/m<sup>3</sup>



OBJEKTAS:

**A. Banionio ūkis Margininkų kaime**

KOMENTARAI:

**F2 scenarijus KD10 1 m. su fonu**

ŠALTINIAI:

**248**

RECEPTORIAI:

**441**

REZULTATAS:

**Concentration**

MAKS. VERTĖ:

**13,78 ug/m<sup>3</sup>**

ĮMONĖ:

**INFRAPLANAS, UAB**

ATLIKO:

DATA:

**2017.03.27**

SCALE:

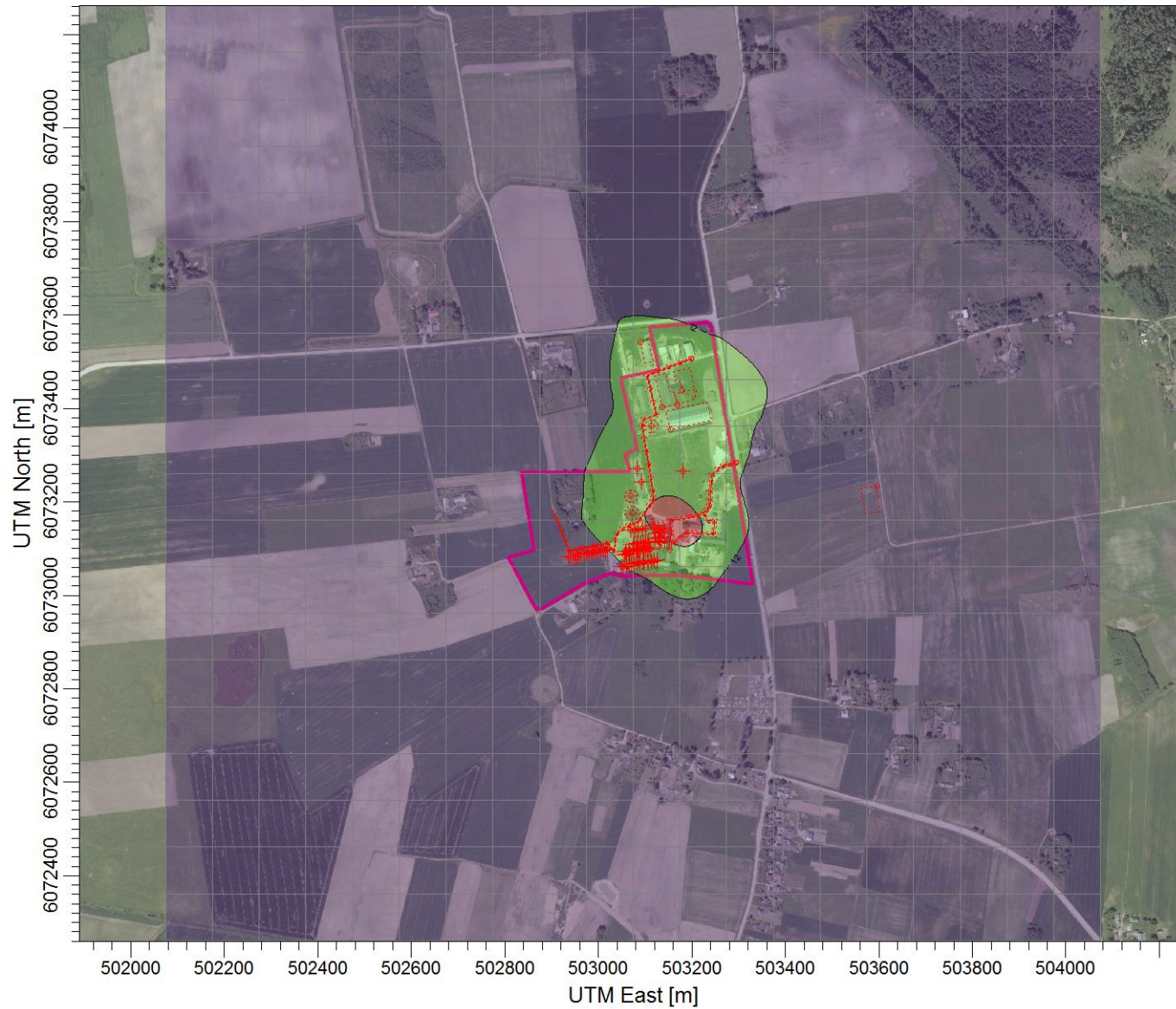
1:14.000

0



0,4 km

PROJECT NO.:



PLOT FILE OF ANNUAL VALUES AVERAGED ACROSS 5 YEARS FOR SOURCE GROUP: KD10

Max: 13,78 [ug/m<sup>3</sup>] at (503174,55; 6073161,41)

OBJEKTAS:

**A. Banionio ūkis Margininkų kaime**

KOMENTARAI:

**F2 scenarijus KD10 24 val. su fonu**

ŠALTINIAI:

**248**

RECEPTORIAI:

**441**

REZULTATAS:

**Concentration**

MAKS. VERTĖ:

**14,54 ug/m<sup>3</sup>**

ĮMONĖ:

**INFRAPLANAS, UAB**

ATLIKO:

DATA:

**2017.03.27**

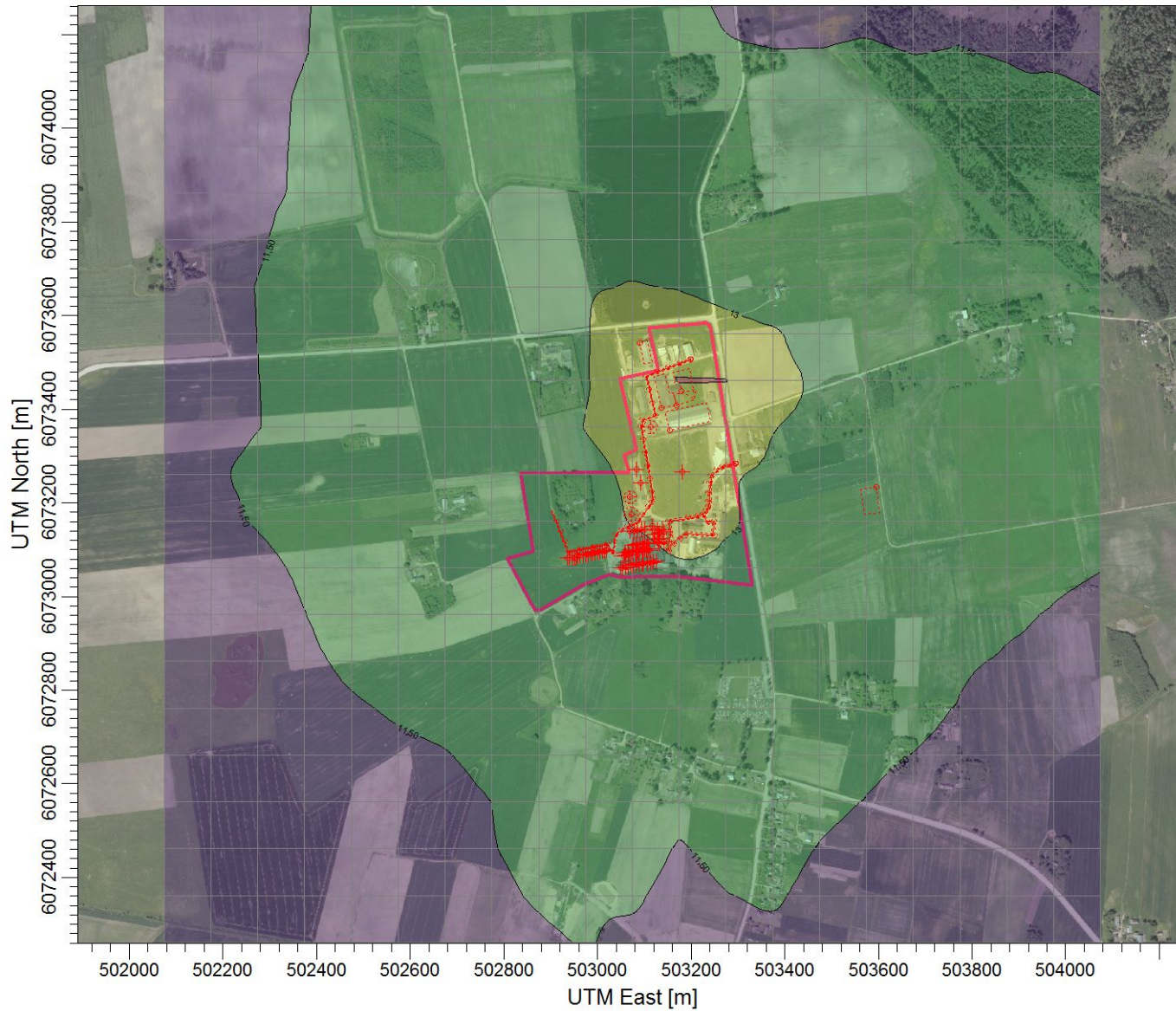
SCALE:

1:14.000

0

0,4 km

PROJECT NO.:



ug/m<sup>3</sup>

PLOT FILE OF 90.40TH PERCENTILE 24-HR VALUES FOR SOURCE GROUP: KD10  
Max: 14,54 [ug/m<sup>3</sup>] at (503174,55; 6073461,41)

OBJEKTAS:

**A. Banionio ūkis Margininkų kaime**

KOMENTARAI:

**F2 scenarijus LOJ 1 val. su fonu**

ŠALTINIAI:

**248**

RECEPTORIAI:

**441**

REZULTATAS:

**Concentration**

MAKS. VERTĖ:

**0,483 ug/m<sup>3</sup>**

ĮMONĖ:

**INFRAPLANAS, UAB**

ATLIKO:

DATA:

**2017.03.27**

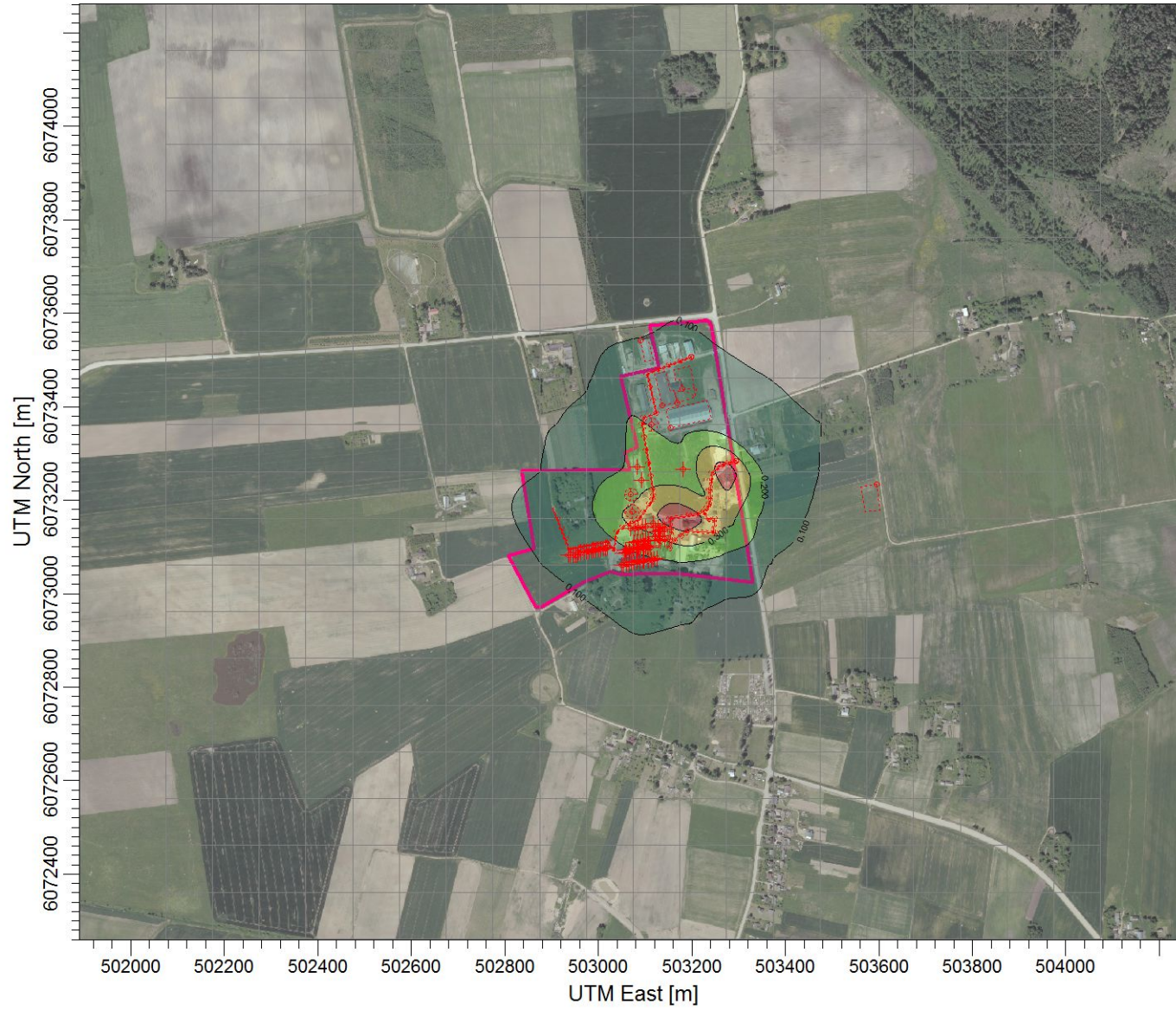
SCALE:

1:14.000

0

0,4 km

PROJECT NO.:



ug/m<sup>3</sup>

PLOT FILE OF 98.50TH PERCENTILE 1-HR VALUES FOR SOURCE GROUP: LOJ  
Max: 0,483 [ug/m<sup>3</sup>] at (503174,55; 6073161,41)

OBJEKTAS:

**A. Banionio ūkis Margininkų kaime**

KOMENTARAI:

**F2 scenarijus NH3 1 val. su fonu**

ŠALTINIAI:

**248**

RECEPTORIAI:

**441**

REZULTATAS:

**Concentration**

MAKS. VERTĖ:

**143 ug/m<sup>3</sup>**

ĮMONĖ:

**INFRAPLANAS, UAB**

ATLIKO:

DATA:

**2017.03.27**

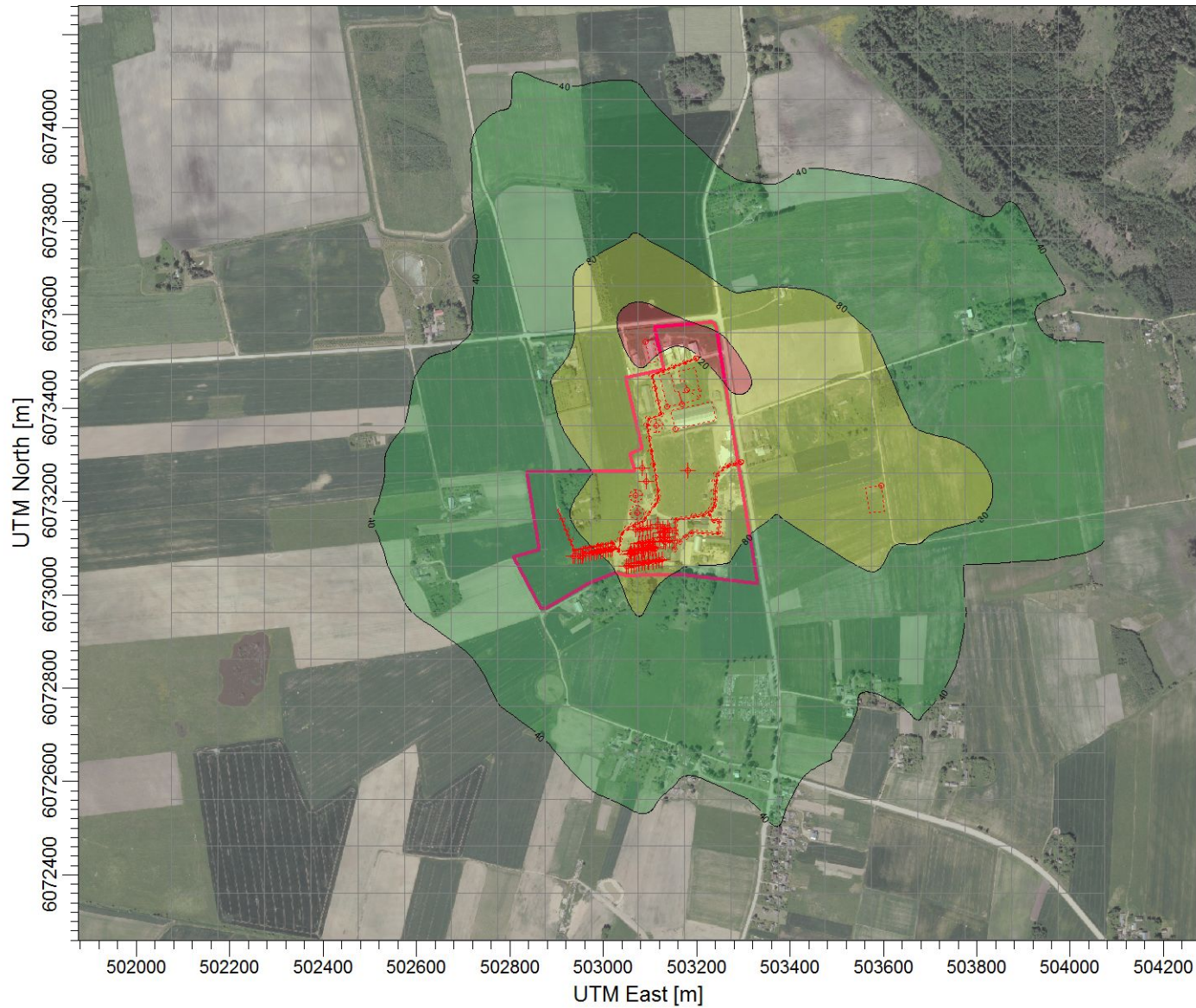
SCALE:

1:14.000

0

0,4 km

PROJECT NO.:



ug/m<sup>3</sup>

120

80

40

0

PLOT FILE OF 98.50TH PERCENTILE 1-HR VALUES FOR SOURCE GROUP: NH3  
Max: 143 [ug/m<sup>3</sup>] at (503074,55, 6073561,41)



OBJEKTAS:

**A. Banionio ūkis Margininkų kaime**

KOMENTARAI:

**F2 scenarijus NO2 1 m. su fonu**

ŠALTINIAI:

**248**

RECEPTORIAI:

**441**

REZULTATAS:

**Concentration**

MAKS. VERTĖ:

**4,689 ug/m<sup>3</sup>**

ĮMONĖ:

**INFRAPLANAS, UAB**

ATLIKO:

DATA:

**2017.03.27**

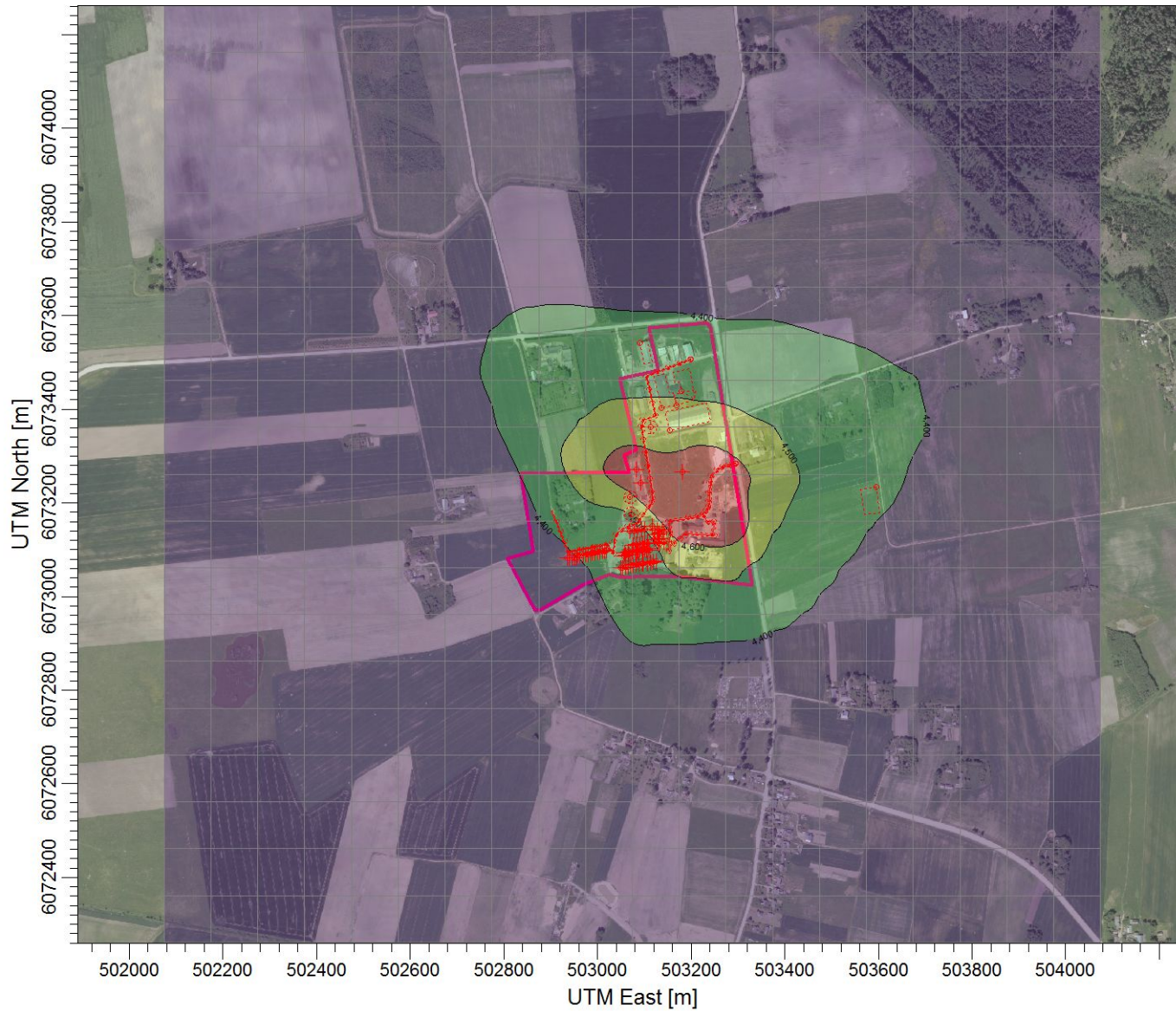
SCALE:

1:14.000

0

0,4 km

PROJECT NO.:



OBJEKTAS:

**A. Banionio ūkis Margininkų kaime**

KOMENTARAI:

**F2 scenarijus NO2 1 val. su fonu**

ŠALTINIAI:

**248**

RECEPTORIAI:

**441**

REZULTATAS:

**Concentration**

MAKS. VERTĖ:

**15,32 ug/m<sup>3</sup>**

ĮMONĖ:

**INFRAPLANAS, UAB**

ATLIKO:

DATA:

**2017.03.27**

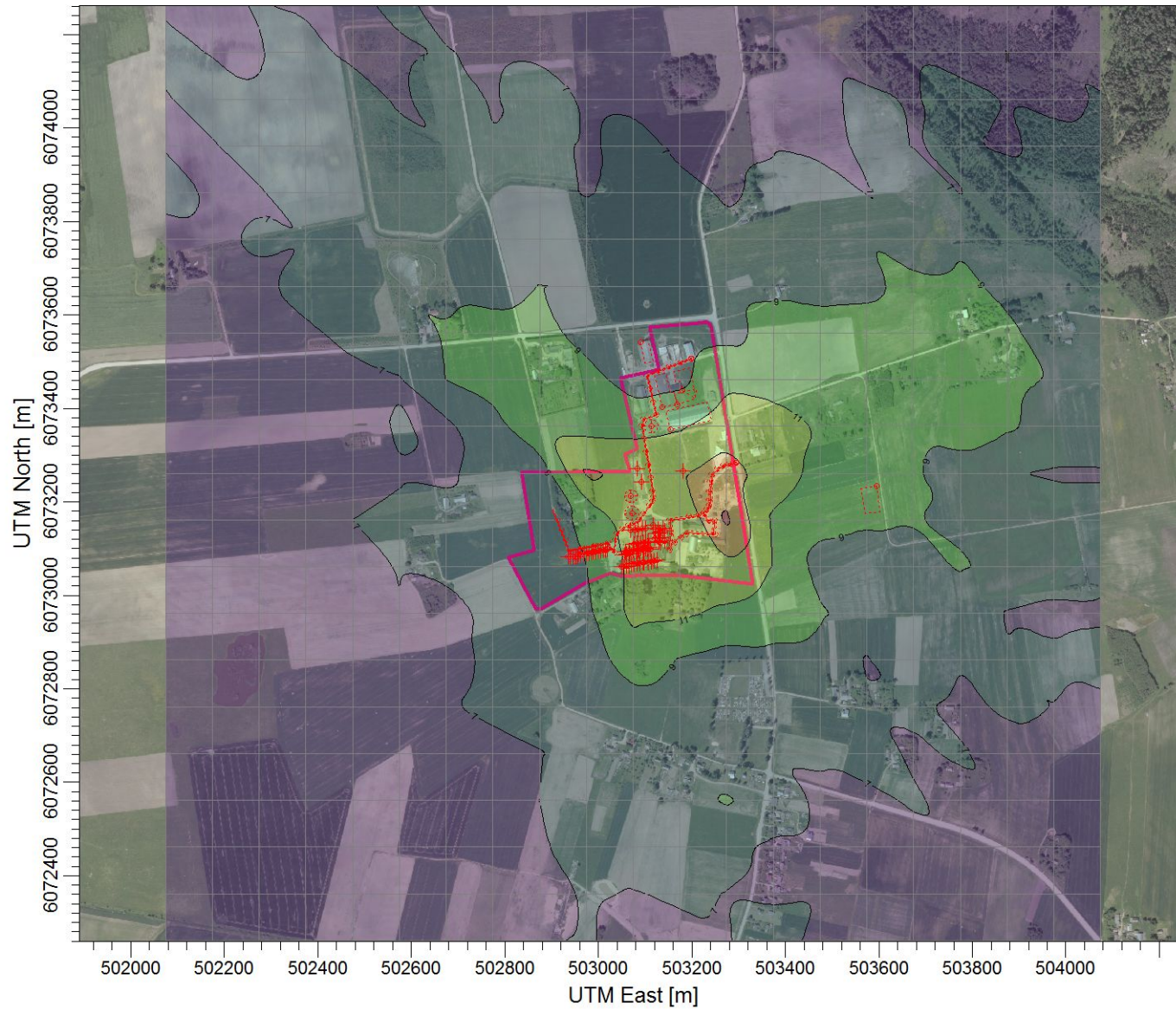
SCALE:

1:14.000

0

0,4 km

PROJECT NO.:



ug/m<sup>3</sup>

PLOT FILE OF 99.80TH PERCENTILE 1-HR VALUES FOR SOURCE GROUP: NOX  
Max: 15,32 [ug/m<sup>3</sup>] at (503274,55; 6073161,41)

OBJEKTAS:

**A. Banionio ūkis Margininkų kaime**

KOMENTARAI:

**F2 scenarijus SO2 1 val. su fonu**

ŠALTINIAI:

**248**

RECEPTORIAI:

**441**

REZULTATAS:

**Concentration**

MAKS. VERTĖ:

**2,418 ug/m<sup>3</sup>**

ĮMONĖ:

**INFRAPLANAS, UAB**

ATLIKO:

DATA:

**2017.03.27**

SCALE:

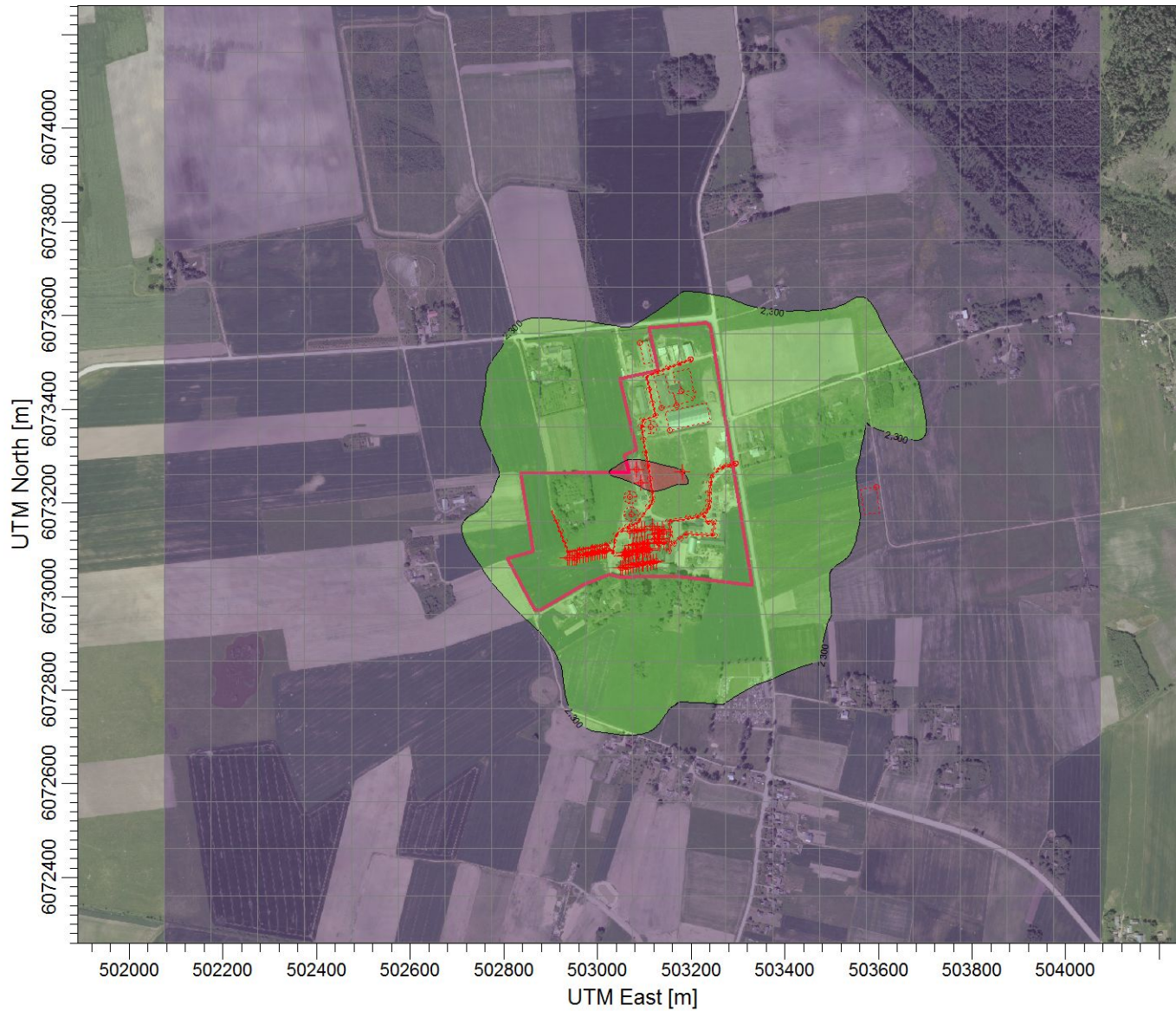
1:14.000

0



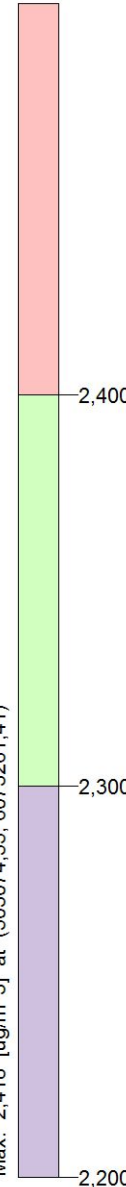
0,4 km

PROJECT NO.:



ug/m<sup>3</sup>

PLOT FILE OF 99.70TH PERCENTILE 1-HR VALUES FOR SOURCE GROUP: SO2  
Max: 2,418 [ug/m<sup>3</sup>] at (503074,55; 6073261,41)



OBJEKTAS:

**A. Banionio ūkis Margininkų kaime**

KOMENTARAI:

**F2 scenarijus SO2 24 val. su fonu**

ŠALTINIAI:

**248**

RECEPTORIAI:

**441**

REZULTATAS:

**Concentration**

MAKS. VERTĖ:

**2,31 ug/m<sup>3</sup>**

ĮMONĖ:

**INFRAPLANAS, UAB**

ATLIKO:

DATA:

**2017.03.27**

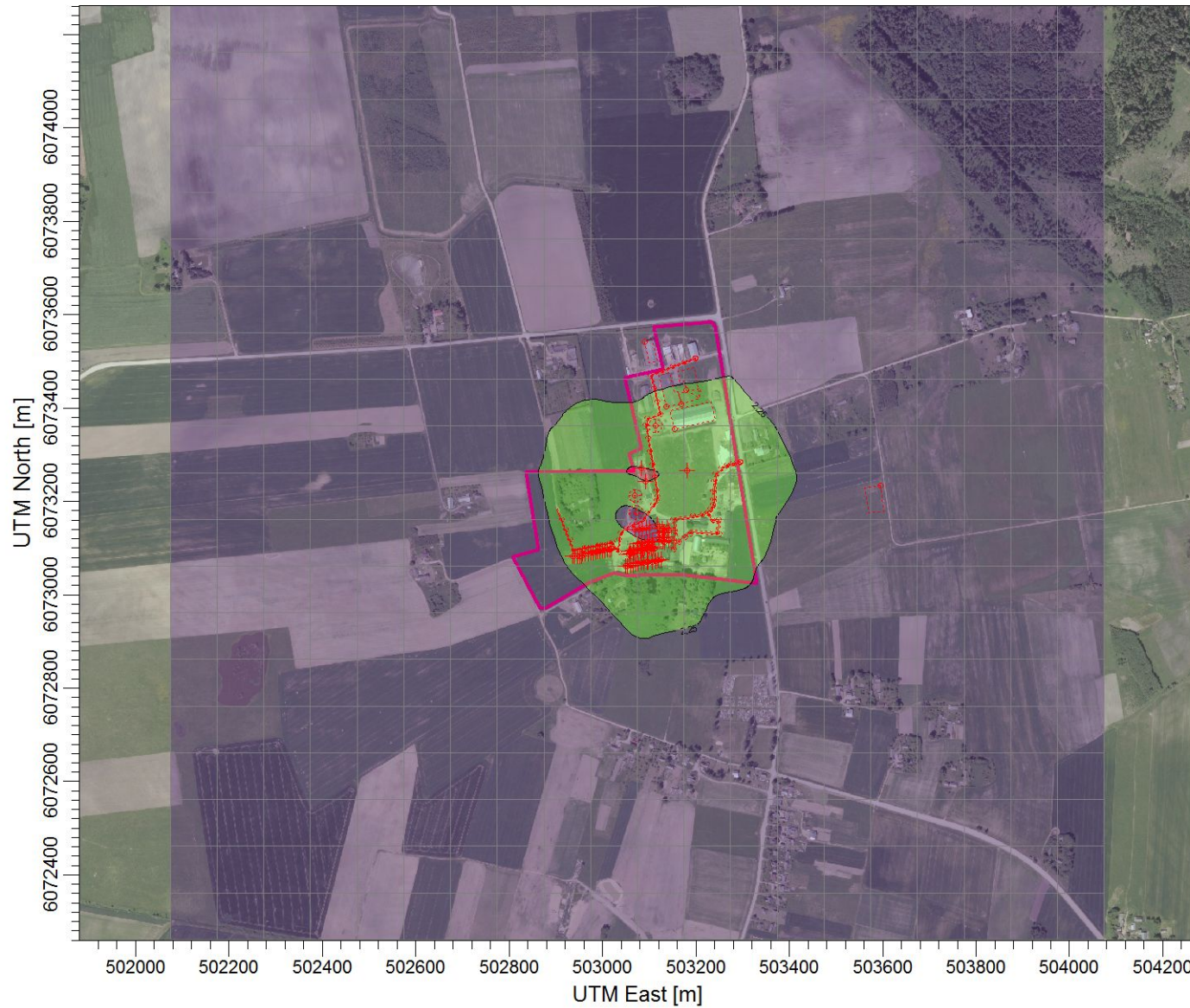
SCALE:

1:14.000

0

0,4 km

PROJECT NO.:



ug/m<sup>3</sup>

SO2

PLOT FILE OF 99.20TH PERCENTILE 24-HR VALUES FOR SOURCE GROUP: SO2  
Max: 2,31 [ug/m<sup>3</sup>] at (503074,55, 6073261,41)